



Services à Valeur Ajoutée : gain de temps et réduction des coûts

Eaton a fourni 200 appareils pré-assemblés pour la commande à distance d'un centre de tri des déchets.

Lieu :

Hürth près de Cologne, en Allemagne

Défi :

Intégrer plus de 200 appareils dans un système d'automatisation. Assemblage d'un seul tableau électrique câblé servant de centre de commande du système.

Solution :

La livraison de 200 appareils préfabriqués par l'équipe des Services à Valeur Ajoutée d'Eaton.

Résultat :

Des gains de temps et d'argent considérables.

« Désormais, nous pourrons utiliser les postes de commande préconfigurés d'Eaton comme un standard. En fait, les coffrets précâblés nous ont fait gagner beaucoup de temps, puisque nous n'avons pas à nous préoccuper de l'approvisionnement, du traitement et de la livraison »

*Uwe Hempel, directeur général,
Hempel Automation*

L'équipe des Services à Valeur Ajoutée (VAS) d'Eaton a préconfiguré et précâblé les ensembles d'appareillage conformément au cahier des charges du client. Ainsi, les constructeurs de machines n'ont plus besoin de développer des solutions internes coûteuses et chronophages. Les clients reçoivent des systèmes sur mesure et intégrés, composés de coffrets préconfigurés « plug and play » avec des composants testés et approuvés. Par ailleurs, il suffit de raccorder ces systèmes au réseau aux points appropriés, comme l'illustre ce centre de tri des déchets. Uwe Hempel, directeur général de Hempel Automation : « Pour nous, en tant que fournisseur spécialisé de solutions d'automatisation destinées aux installations de recyclage, ce service constitue un énorme gain de temps. »

Contexte

Dans le domaine de la gestion des déchets, le tri est défini comme la séparation manuelle et mécanique des déchets mixtes en matériaux recyclables et non recyclables, qui a lieu dans de larges installations industrielles. Les centres de tri des déchets peuvent varier en fonction de l'utilisation prévue : il existe différents centres de tri pour séparer les emballages légers en fer blanc, en aluminium, en plastique et en carton composite. Les systèmes antérieurs utilisent des séparateurs magnétiques, des trommels et des séparateurs à air pour séparer les différents matériaux. Dans les centres actuels, des détecteurs optiques et électroniques identifient les différents matériaux, qui sont ensuite déplacés du tapis de tri vers les conteneurs appropriés au moyen de canons à air.

Défi

Un centre de tri de ce type, d'une longueur totale de plusieurs kilomètres, a été construit à Hürth, près de Cologne, en Allemagne. En tant que fournisseur de systèmes d'automatisation spécialisé dans les installations de recyclage, la société Hempel Automation de Friedrichshafen, en Allemagne, a été chargée de l'équipement d'automatisation des bandes transporteuses à travers les différentes étapes du processus. Pour le système de Cologne, la tâche consistait à installer des tableaux et appareils électriques pour environ 200 moteurs commandés à distance et à les intégrer dans le système d'automatisation du centre de tri des déchets. Objectif : assembler un seul tableau câblé servant de centre de commande électrique du système. Ce système de commande à distance permet de commander et de désactiver chaque sous-section individuellement, en cas d'urgence par exemple. Les sous-sections devaient également pouvoir être commandées séparément pour faciliter la maintenance et les réparations sans interruption de service et pour désactiver en toute sécurité les parties en amont ou en aval du système.

Solution

Le cahier des charges demandait également à Hempel Automation de fournir tous les composants nécessaires aux postes de commande. Pendant l'étude et lors de la sélection des auxiliaires de commande auprès d'Eaton, Hempel Automation a appris l'existence des Services à Valeur Ajoutée de la société. Après les premières discussions, il s'est avéré qu'il serait judicieux pour Hempel Automation de confier l'assemblage et la configuration de plus de 200 coffrets à Eaton. La gamme de services d'Eaton comprend également le câblage, le test et la vérification des composants. La qualité du produit et la capacité d'Eaton à livrer l'appareillage directement sur le chantier ont également pesé dans la décision.

Plus précisément, le service fourni par Eaton comprenait l'assemblage de plus de 200 appareils préconfigurés. Les différentes sections de tri du centre de recyclage sont intégrées dans un système de commande de niveau supérieur, mais elles peuvent également être commandées séparément et à distance. Les postes de commande ont été assemblés par l'équipe des Services à Valeur Ajoutée au centre de distribution d'Eaton, près de Bonn, en Allemagne. L'équipe VAS est spécialisée dans la livraison de solutions sur mesure en matière de logistique, d'équipements et d'installations.

En septembre 2018, ils ont réalisé plus de 200 appareils destinés au centre de tri de Hürth, près de Cologne, pour une livraison en novembre.

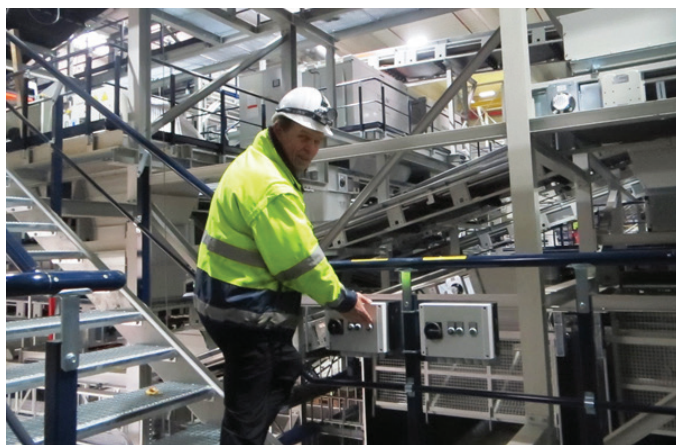
Il faut également souligner les avantages supplémentaires des Services à Valeur Ajoutée d'Eaton. Ainsi, les grands projets récurrents avec des quantités de 50 unités ou plus constituent le principal marché cible. Eaton se charge également des essais, des homologations et des calculs thermiques nécessaires. Le client explique ce dont il a besoin et l'équipe VAS d'Eaton se charge du reste. Pour les clients, rien ne change, à l'exception du fait que leur représentant commercial Eaton leur fournira des services de consultation supplémentaires adaptés à leurs besoins. La gamme d'Eaton s'étend du simple bouton-poussoir aux ensembles d'appareillage, en passant par des logiciels et composants sur mesure ainsi que des convertisseurs de fréquence avec charge personnalisée destinés aux systèmes de convoyage (du type de ceux utilisés pour les tapis à bagages des aéroports, par exemple).

Résultat

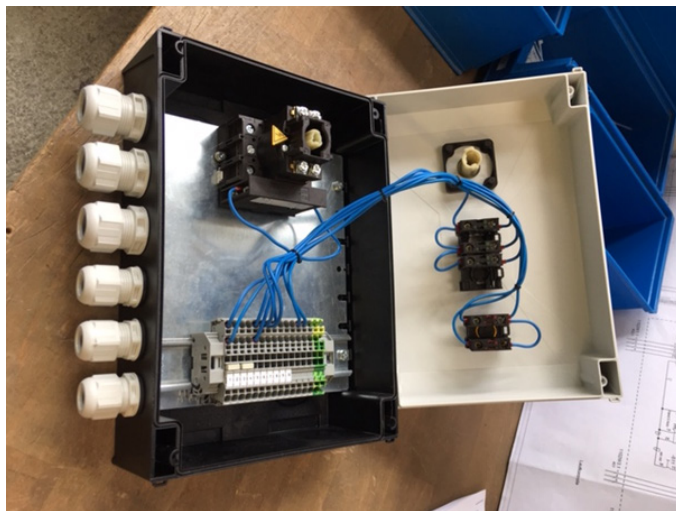
Pour Hempel Automation ainsi que pour tout autre client, cela présente les avantages suivants : au lieu de nombreuses commandes séparées de composants, une

seule commande avec moins d'appareils est nécessaire. Cela simplifie le processus d'approvisionnement pour le client. Par ailleurs, les commandes sont livrées directement sur le site d'installation, évitant l'entrée de marchandises et le stockage hors site. Pour Hempel Automation, les avantages sont évidents : « Désormais, nous pourrions également utiliser les postes de commande préconfigurés d'Eaton comme un standard.

En fait, les coffrets précâblés nous ont fait gagner beaucoup de temps, puisque nous n'avions pas à nous préoccuper de l'approvisionnement, du traitement et de la livraison » affirme Uwe Hempel, directeur général chez Hempel Automation. Alors que je devais coordonner de nombreux fournisseurs et prestataires de services lors de la phase critique, tout ce que mon personnel sur place a dû faire, c'est prendre les appareils et les installer directement.



Dans le domaine de la gestion des déchets, le tri est défini comme la séparation manuelle et mécanique des déchets mixtes en matériaux recyclables et non recyclables, qui a lieu dans de larges installations industrielles. Ces systèmes ont généralement une longueur de plusieurs kilomètres et doivent pouvoir être commandés à distance par des auxiliaires de commande.



L'équipe des Services à Valeur Ajoutée d'Eaton s'est chargée de l'assemblage et du câblage de plus de 200 appareils dans des coffrets CI-K. Il est ainsi possible de commander les moteurs individuels à distance, tout en permettant leur intégration dans un système de commande de niveau supérieur.

Eaton Corporation
Eaton Industries GmbH
Hein-Moeller-Str. 7-11
D-53115 Bonn / Allemagne
Eaton.com

© 2022 Eaton
Tous droits réservés
Publication N° CS083144FR
May 2022

Eaton est une marque déposée.

Toutes les autres marques appartiennent à leurs propriétaires respectifs.

Suivez-nous sur les réseaux sociaux pour connaître toutes les dernières informations sur les produits et le support.

