

# Système d'Alarme SCANTRONIC I-ON30R

Fiable Flexible Connecté & Sécurisé.



## Système Radio i-on30R

- 30 zones Radio extensible à 60 zones

## Nouvelles Fonctionnalités

- Web Serveur Crypté: Interface mobile et tablette pour une configuration intuitive du système.
- Envoi d'email: transmissions d'images jointes lors d'une alerte ou d'une alarme.
- Vérification visuelle: jusqu'à 4 caméras intérieures et extérieures
- 4 partitions + zones communes ou une mise en service totale associée à 3 MES partielles.
- Mise à jour des centrales par Ethernet, carte SD ou USB.
- Fonctions spécifiques pour les zones extérieures.
- Applications IOS & Android gratuite.
- Portée radio assurée par la technologie SCANTRONIC.
- Mémoire des événements associés aux images des caméras sauvegardées dans l'historique de la centrale.
- Bus de communications RS485 pour les claviers et les modules d'extensions filaires et radio.
- Approuvé par un organisme indépendant: EN50131 Grade 2.



**EATON**

Powering Business Worldwide



# Système Radio

## Centrale d'Alarme Radio I-ON30R

### Système d'alarme anti-intrusion I-ON30R

I-ON30R est une centrale radio 30 zones / 30 détecteurs. Elle est constituée d'un boîtier aveugle qui contient le circuit électronique, l'alimentation chargeur 230volts / 12 volts et l'emplacement pour une batterie de secours (12 Volts / 7Ah).

La centrale est livrée sans clavier car il est possible d'associer des claviers radio ou filaires.

- 30 zones / 30 détecteurs radio
- 30 utilisateurs : 1 code, badge, télécommande & émetteur d'appel d'urgence par utilisateur
- 4 sirènes radio extérieures
- 4 sirènes radio intérieures
- Mise en service Totale & 3 mises en service partielles
- 4 partitions & zones communes associées

- Mise en et hors service automatiques par calendrier
- Option transmetteur téléphonique RTC ou GSM à intégrer dans la centrale
- Asservissement de récepteur radio pour commande de sorties
- Web serveur intégré
- Envoi d'e-mail
- Gestion de 4 caméras IP
- Enregistrement d'images sur carte SD
- Historique des événements et images associées
- Extensible à 60 zones en filaire ou radio à l'aide des module EXP-R10/R30/W10/PSU.
- Approuvé : EN50131 Grade II

Référence	Désignation	Dimensions (mm)
I-ON30R-EU	Centrale d'alarme radio 30 zones (sans clavier vendu séparément). Prévoir batterie SCA00001	375 x 240 x 80
I-ON30RPACK1	Ensemble : centrale I-ON30R + 2 détecteurs XCEL RPT + clavier radio KEY-RKPZ-KIT. Prévoir batterie SCA00001	
SCA00001	Batterie 12 volts / 7 Ah	60 x 35 x 15



I-ON30RPACK1

### Claviers de commande radio et filaires

Il est possible d'utiliser différents types de claviers pour commander I-ON30R.

#### Claviers Radio LCD Bidirectionnel :

Le clavier Radio LCD bidirectionnel KEY-RKPZ est associé à la centrale par l'interface bus KEY-RKBS. Cet interface est connecté sur le bus clavier de la centrale. Le clavier radio permet l'usage du système mais aussi sa programmation. Il faut donc associer la référence KEY-RKPZ-KIT pour le premier clavier puis la référence KEY-RKPZ pour le second clavier. Si plus de deux claviers doivent être utilisés multiplier l'étape précédente.

- Afficheur LCD rétroéclairé
- Pavé numérique rétroéclairé
- Lecteur de badge intégré.
- 4 touches de mise en service rapide.
- 4 voyants de mise en service permanents.
- Touches d'appel d'urgence / agression
- Buzzer de signalisation intégré : tempo, alarme et carillon
- Alimentation 3 piles alcalines LR6 AA fournies.

Référence	Désignation	Dimensions (mm)
KEY-RKPZ-KIT	Ensemble clavier radio LCD et interface de communication KEY-RKBS	127 x 127 x 35 102 x 34 x 28
KEY-RKPZ	Clavier radio LCD bidirectionnel supplémentaire. Usage obligatoire avec KEY-RKBS	127 x 127 x 35



#### Claviers Filaire LCD :

Les claviers filaires se connectent à l'aide de 4 fils sur le bus de la centrale. Le bus RS485 permet de raccorder les claviers sur des longueurs de plusieurs centaines de mètres

Il existe un choix de 7 claviers qui ont les mêmes fonctionnalités mais des designs différents.

- Afficheur LCD rétroéclairé
- Pavé numérique rétroéclairé
- Lecteur de badge intégré.
- 4 touches de mise en service rapide.
- 4 voyants de mise en service permanents.
- Touches d'appel d'urgence / agression
- Buzzer de signalisation intégré : tempo, alarme et carillon

Référence	Désignation	Dimensions (mm)
I-KP01	Clavier filaire LCD blanc	160 x 120 x 30
KEY-KP01	Clavier filaire LCD compact blanc	127 x 127 x 25
KEY-EP	Lecteur de badge extérieur à associer au clavier KEY-KP01	58 x 34 x 19



La gamme KEY-FKPZ permet d'encaster les claviers de commande dans des boites standards afin de s'intégrer parfaitement à leur environnement.

Référence	Désignation	Dimensions (mm)
KEY-FKPZ-BK	Clavier filaire LCD à encastrier noir laqué	132 x 132 x 13
KEY-FKPZ-BR	Clavier filaire LCD à encastrier doré	132 x 132 x 13
KEY-FKPZ-PC	Clavier filaire LCD à encastrier chrome brillant	132 x 132 x 13
KEY-FKPZ-SC	Clavier filaire LCD à encastrier chrome satiné	132 x 132 x 13
KEY-FKPZ-WH	Clavier filaire LCD à encastrier blanc laqué	132 x 132 x 13



# Systeme Radio

Accessoires I-ON30R

## Transmetteurs téléphoniques vocal et télésurveillance :

Il est possible d'intégrer dans la centrale un transmetteur téléphonique RTC (réseau téléphonique commuté) ou GSM (prévoir une carte micro SIM). Il se présente sous la forme d'une carte électronique qui va s'enficher sur le circuit principal de la centrale. Il est possible d'appeler au moins 4 numéros et d'envoyer 4 message d'alerte différents, par exemple : Incendie, Agression,

intrusion et coupure secteur. En mode télésurveillance les protocoles Contact ID, SIA et Scancom peuvent être utilisés. Le transmetteur I-GSM02 permet de commander la centrale par SMS : mise en et hors service, interrogation de la centrale, commande de sorties. Un accusé de réception (SMS) confirme la commande envoyée.



Référence	Désignation	Dimensions (mm)
I-SD02	Carte transmetteur enfichable Vocal 4 numéros 5 messages, Télésurveillance Contact ID, SCANCOM pour I-ON40	70 x 60 x 20
I-GSM02	Carte transmetteur enfichable GSM Vocal 4 numéros 5 messages, Télésurveillance Contact ID, SCANCOM, Commandes par SMS de la centrale associée	70 x 60 x 20
ADSL01	Filtre ADSL pour le transmetteur I-SD02	50 x 15 x 20

## Les modules d'extension de zone filaire et radio :

Les modules permettent d'étendre le nombre de zone en filaire et radio des centrales I-ON30R et I-ON40H. Ils se connectent sur le bus clavier et la longueur maximale peut être de 1000 mètres dans certaines conditions. L'avantage est qu'il n'est pas nécessaire de ramener les câbles à la centrale pour câbler les détecteurs et les sirènes. Les modules radio optimisent la couverture radio car ils peuvent être positionnés en hauteur ou dans une zone dégagée.

### Modules Filaires :

- Module d'extension 10 zones avec résistances fournies
- 4 sorties tension programmable, 1 sortie HP, espace réservé pour carte 4 relais
- Buzzer de localisation intégré
- 5 sorties alimentations 12 Volts pour détecteur
- Passage de câble et espace facilitant le câblage



Référence	Désignation	Dimensions (mm)
EXP-W10	EXP-W10 : module d'extension Bus filaire*	230 x 145 x 42
EXP-PSU	Alimentation BUS auxiliaire 3 A + 10 zones filaires	400 x 430 x 100
SCA00003	Batterie 12V / 17Ah pour EXP-PSU (obligatoire)	181 x 180 x 76
09040UK-00	Haut-parleur / Sirène / Signalisation	130 x 130 x 55
I-RC01	4 relais pour sorties EXP-W10 / PSU	60 x 35 x 15

\*Attention à la consommation en courant: prévoir un module EXP-PSU dès le deuxième module.

### Modules Radio :

- Module Radio 868 Mhz émetteur / récepteur
- EXP-R10 = 10 détecteurs radio - EXP-R30 = 30 détecteurs radio
- Par module : 2 sirènes Radio extérieures SDR-REXT, 2 sirènes Radio intérieures SDR-RINT, 2 répéteurs Radio 770EUR-00
- Buzzer de localisation intégré



Référence	Désignation	Dimensions (mm)
EXP-R10	Module d'extension Bus Radio 10 zones / 10 détecteurs	230 x 145 x 42
EXP-R30	Module d'extension Bus Radio 30 zones / 30 détecteurs	230 x 145 x 42
09040UK-00	Haut-parleur / Sirène / Signalisation	130 x 130 x 55
I-RC01	4 relais pour sorties EXP-W10 / PSU	60 x 35 x 15

## Télécommande porte-clés :

- Télécommande sécurisée : Il faut appuyer 2 secondes sur les touches pour que la commande soit envoyée
- Marche Totale/ Partielle & Agression
- Voyants d'émission
- Touche associable à une sortie pour commande
- Voyant de confirmation (FOB-2W-4B)

Référence	Désignation	Dimensions (mm)
FOB-2W-4B	Télécommande Bidirectionnelle 4 boutons / 4 voyants	60 x 40 x 20
727REUR-00	Télécommande Unidirectionnelle noire Marche / Arrêt / Partielle / Agression	60 x 35 x 12



5

## Badges de commande :

- Fonctions identiques à un code
- Proximité de quelques centimètres
- Taille réduite & étanche

Référence	Désignation	Dimensions (mm)
PROXTAGPK5	Lot de 5 badges de proximité pour claviers filaire et radio	40 x 30 x 3



## Détecteur d'ouverture radio 734R :

- Détecteur d'ouverture radio + aimant & cales d'ajustement
- Entrée externe pour un contact d'ouverture
- Alimentation une pile CR2 lithium 3 volts fournie (+ 2 ans d'autonomie)

Référence	Désignation	Dimensions (mm)
734REUR-00	Détecteur d'ouverture radio de couleur blanche	90 x 35 x 30
734REUR-05	Détecteur d'ouverture radio de couleur marron	90 x 35 x 30



## Détecteur volumétrique radio :

- Faisceaux de détection sous l'appareil
- Compensé en température : la sensibilité de détection s'adapte à l'environnement
- Alimentation LR6 AA alcalines fournies (+ 2 ans d'autonomie)

Référence	Désignation	Dimensions (mm)
XCELR	Détecteur infrarouge radio 12 mètres 90°	110 x 55 x 58
XCELRPT	Détecteur infrarouge radio 9 mètres 90° tolérance animaux -25kg	110 x 55 x 58
DET-RDTPT-G2	Détecteur double technologie 12 mètres 90° tolérance animaux - 25kg	110 x 55 x 58



# Systèmes Radio

Périphériques associés I-ON30R

## Détecteur de fumée radio autonome :

- Buzzer intégré 85dB
- Alimentation trois piles LR6 AA alcalines fournies (+ 2 ans d'autonomie)
- Bouton de test et réarmement automatique



Référence	Désignation	Dimensions (mm)
DET-RSMOKE	Détecteur optique de fumée radio autonome	100 x 30

5

## Détecteur de chocs radio/bris de vitre :

- Taille réduite et esthétique
- Réglage de sensibilité évoluée
- Alimentation une pile CR2 3 volts fournie (+ 2 ans d'autonomie)



Référence	Désignation	Dimensions (mm)
738REUR-00	Détecteur de choc radio	120 x 30 x 30
DET-RDCS	Détecteur de choc et d'ouverture radio	120 x 30 x 30
739REUR-50	Détecteur de bris de vitre radio portée 6 mètres	118 x 80 x 43

## Détecteur extérieur radio :

Le détecteur **DET-REXT-PIR30** est basé sur une double détection infrarouge passif. Le système intègre deux détecteurs indépendants qui doivent être sollicités en même temps pour qu'une alarme soit émise. Le détecteur assure ainsi une détection optimale et fiable dans toutes les conditions d'environnement. Une rotule intégrée permet de régler les faisceaux de détection de manière optimale de 10 à 30 mètres.

- Détection sous l'appareil
- Détection jusqu'à 30 mètres
- Installation extérieure IP 65
- Alimentation 2 piles 3V CR123 lithium standard, 2 ans d'autonomie (200 détections par jour)
- Températures de fonctionnement : -12°C à +45°



Référence	Désignation	Dimensions (mm)
DET-REXT-PIR30	Détecteur infrarouge extérieur radio 10/20/30 mètres	145 x 120 x 155

Les détecteurs **VXI-RDAM** et **BX80-NR** sont des détecteurs extérieurs autonomes qui fonctionnent avec l'émetteur radio 739REUR-00 qui doit être intégré dans leurs socles. Le VXI-RDAM est un détecteur 12 mètres 90° pour la protection volumétrique.

Le BX80-NR est un détecteur de 2 fois 12 mètres pour la protection des façades.

- Alimentation 1 pile CR2 au lithium 3 volts fournie  
Autonomie 2 ans environ
- Températures de fonctionnement : -12°C à +45°
- Installation extérieure IP 65



Référence	Désignation	Dimensions (mm)
VXI-RDAM	Détecteur Extérieur Double Technologie Anti- Masque 12 mètres 90°	186 x 72 x 106
BX80-NR	Détecteur Infrarouge passif extérieur 2 x 12 mètres	235 x 56 x 128
739REUR-00	Émetteur radio à intégrer dans les détecteur VXI-RDAM et BX80-NR	50 x 50 x 30



### Émetteur fixe universel longue portée :

Le 703REUR-00 est un émetteur 4 canaux. Il peut transmettre l'état de 4 contacts à plus de 1000 mètres en champ libre en fonction de l'antenne extérieure utilisée. Il peut être alimenté

en 12 Volts (alimentation : 11703887) ou avec 2 piles alcalines LR6 (non fournies). Une antenne boîtier est incluse.

Référence	Désignation	Dimensions (mm)
703REUR-00	Émetteur universel longue portée	152 x 104 x 30
797REUR-00	Antenne intérieure / extérieure + 3 mètres de câble et support de fixation	200 x 30
794REUR-00	Antenne intérieure et extérieure 8 demi-onde accordée + 3 mètres de câble coaxial + support de fixation	600 x 30



### Émetteur d'appel d'urgence / agression :

710R est un émetteur d'appel d'urgence de taille réduite fourni avec un kit de fixation, clip ou médaillon. Le déclenchement est sécurisé par pression sur deux boutons en même temps pendant plus de deux secondes.

DET-RARB est un émetteur fixe radio d'appel d'urgence pour

hôpital, magasin, accueil, entreprise, administration, banque. Il peut se fixer sur un mur ou sous un bureau. Alimentation une pile lithium CR2450 fournie. Autonomie 2 ans environ en mode normal

Référence	Désignation	Dimensions (mm)
710REUR-00	Émetteur d'appel d'urgence & kit de fixation	40 x 70 x 17
DET-RARB	Bouton d'appel d'urgence radio à fixer	85 x 85 x 52



### Sirènes Radio Intérieure et Extérieure :

SDR-REXT-G2-OR est une sirène avec flash design protégé par un boîtier en polycarbonate renforcé. Elle offre une modulation distincte pour l'alarme intrusion et pour l'incendie. Signalisations des mise en et hors service par flash programmable. Piles fournies.

Autonomie : 2 ans en utilisation normale.

SDR-RINT est une sirène intérieure qui signale les alarmes, les temporisation d'entrée / sortie ainsi que le carillon. 4 pile alcalines AA incluses.

Référence	Désignation	Dimensions (mm)
SDR-REXT-G2-OR	Sirène Radio extérieure avec flash orange + packs piles incluses	290 x 277 x 80
SDR-RINT	Sirène radio intérieur 4 piles AA incluses	127 x 127 x 40



### Caméras IP :

La caméra IP permettent de vérifier des événements et des alarmes, vous assurant ainsi tranquillité d'esprit et confort. La qualité Full HD 1080P associée à une vision nocturne vous assurent une qualité d'image incroyable.

CAM-INT est une caméra IP à usage intérieur. CAM-EXT est une caméra IP à usage extérieur.

Les caméras sont fournies avec leur support mural de fixation. Elles s'associent aux centrales I-ON30R, I-ON40H & Style.

- Caméra Haute Définition 1080P.
- Web Serveur intégré pour configuration rapide.
- WIFI (WPS) et connectivité Ethernet.
- Alimentation 12 Volts fournie et Ethernet POE.
- Vision nocturne jusqu'à 8 mètres (Int) et 20 mètres (Ext)
- 15 images enregistrées dans la centrale pour chaque événement d'alerte
- Prévoir une carte SDC4 par centrale pour mémorisation des images

Référence	Désignation	Dimensions (mm)
CAM-INT-00	Caméra IP Ethernet & Wifi intérieur + alimentation secteur / 12 Volts.	62 x 100 x 44
CAM-EXT-00	Caméra IP Ethernet & Wifi extérieur + alimentation secteur / 12 Volts.	68 Ø x 102
SDC4	Carte mémoire micro SD 8GB pour les centrales I-ON30R, I-ON40H et STYLE	



# Systèmes Radio

Périphériques associés I-ON30R

## Routeur wifi :

I-WIFI01 connecte les centrales I-ON & Style aux réseaux Internet et Ethernet par wifi.

Sa taille réduite permet de l'intégrer dans les centrale I-ON. Il s'alimente avec le 12 volts auxiliaire de la centrale.


	Référence	Désignation	Dimensions (mm)
	I-WIFI01	Module Point d'accès Wifi à intégrer dans les centrales I-ON	60 x 35 x 10

5

## Récepteur distant pour asservissement :

Le 762REUR-00 est un récepteur radio qui permet d'ajouter deux sorties relais distantes aux centrales I-ON & STYLE. Ceci pour avoir la possibilité de commander une porte de garage, un éclairage ou la commande d'un chauffage.

Il doit être alimenté de 9 à 12 Volts continus (55mA), l'alimentation 11703887 peut être utilisée. Il est équipé d'une antenne interne et sa températures de fonctionnement est: -10°C à +55°C.

	Référence	Désignation	Dimensions (mm)
	762REUR-00	Récepteur radio 2 canaux	183 x 129 x 32
	11703887	Alimentation 12 Volts continus 800mA	55 x 55 40

## Répéteur Radio 8 détecteurs :

Le 770REUR-00 permet d'amplifier le signal de 1 à 8 détecteurs radio lorsque ceux-ci sont trop éloignés de la centrale. 8 voyants signalent en temps réel l'état des détecteurs.

Il doit être alimenté en 12 volts continus (70mA). L'alimentation 11703887 peut être utilisée  
Températures de fonctionnement : -10°C à +55°C.

	Référence	Désignation	Dimensions (mm)
	770REUR-00	Répéteur Radio 8 détecteurs	208 x 122 x 42
	11703887	Alimentation 12 Volts continus 600mA	55 x 55 40

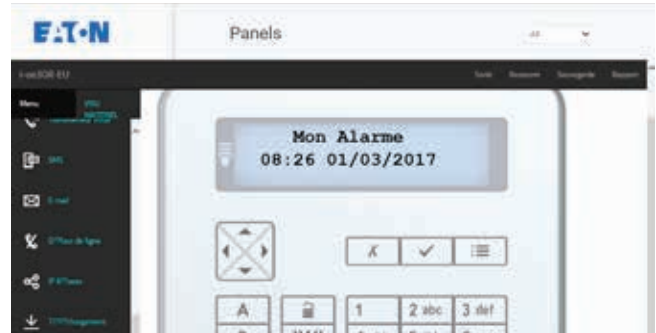


### Cloud EATON

Le Cloud permet d'avoir la main à distance sur les centrales enregistrées via une connexion internet. C'est une option gratuite mise à disposition des installateurs.

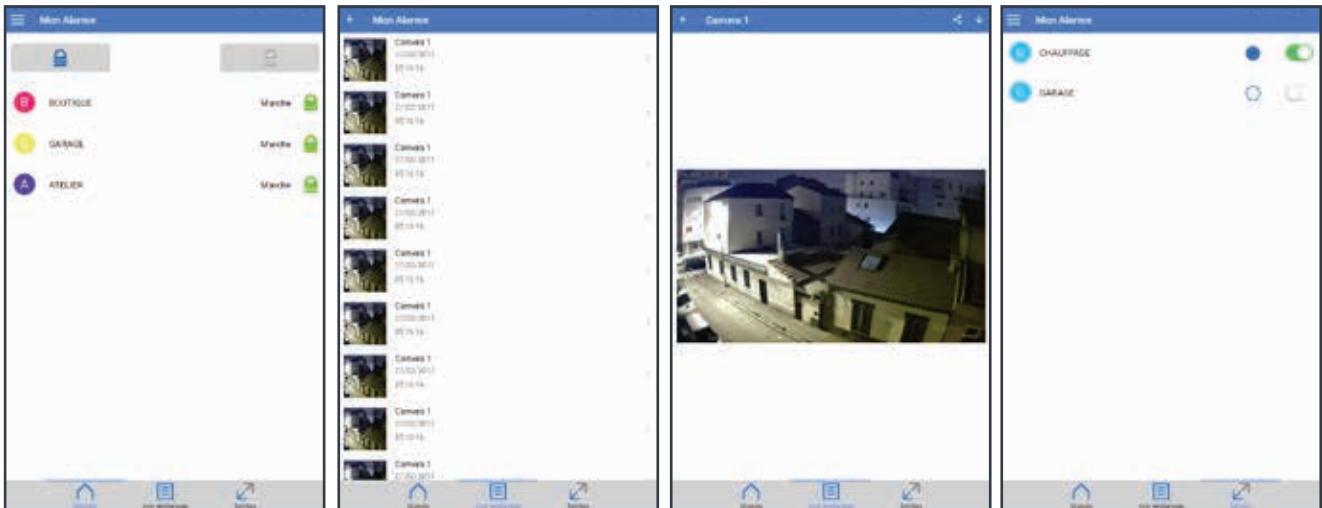
Les centrales I-ON30R, I-ON40H et STYLE peuvent être installées et utilisées sans être connectées au Cloud. Cet outil permet à l'installateur de disposer de deux fonctions majeures :

- Management des installations distantes :  
Diagnostic, maintenance, programmation, lecture de l'historique et enregistrement des données sur votre ordinateur.



5

- Activation de l'application utilisateur pour smartphone et tablette sous iOS ou Android :  
Notifications de l'activité du système d'alarme : Mise en et hors service, alarmes, défauts & événements.  
Commandes à distance du système pour les mises en services et hors services, par partitions et partielles. Commandes de sorties pour asservissement : porte de garage, chauffage éclairage etc....  
Visualisation de l'historique des événements et des photos associées si des caméras IP sont installées.



**Eaton SecureConnect™**  
App and Cloud now available

A Télécharger

Google play iTunes

Version Française