

Guide de démarrage rapide

Manuel d'utilisation complet et journal de bord disponibles à l'adresse www.eaton.com/VoCALL5

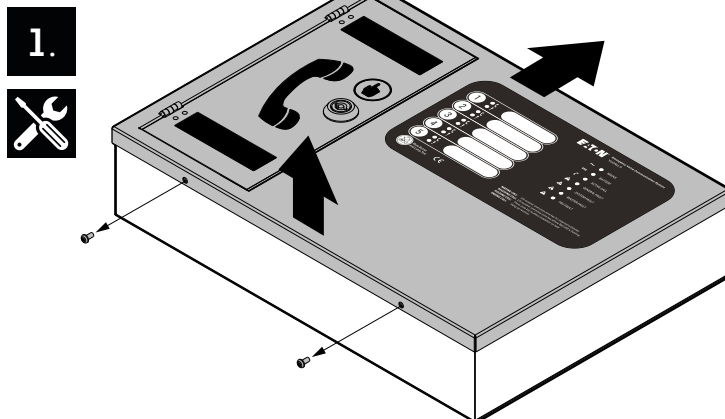


Rétro - Compatibilité

Si vous remplacez un système de communication vocale d'urgence existant par ce produit, un test de compatibilité doit être effectué avec les interphones, et toute unité qui ne fonctionne pas comme prévu doit être remplacée par une unité neuve. Ce conseil s'applique également à tous les appareils en itinérance.

Installation

1. À l'aide d'un tournevis Phillips, ouvrez le couvercle avant en retirant les 2 vis le long du bord inférieur du panneau. Soulevez ensuite le couvercle du bord inférieur et poussez-le vers le haut pour désengager les clips de verrouillage du bord supérieur.
2. Avant de monter le VoCALL 5 au mur, il est conseillé de retirer les débouchures de câble. Les passages de câbles doivent être laissés fermés conformément à la directive basse tension et ceux accidentellement percés doivent être obturés.
3. Fixez le boîtier arrière au mur à l'aide des mesures fournies ci-dessous. Ne percez pas le boîtier arrière jusqu'au mur, car



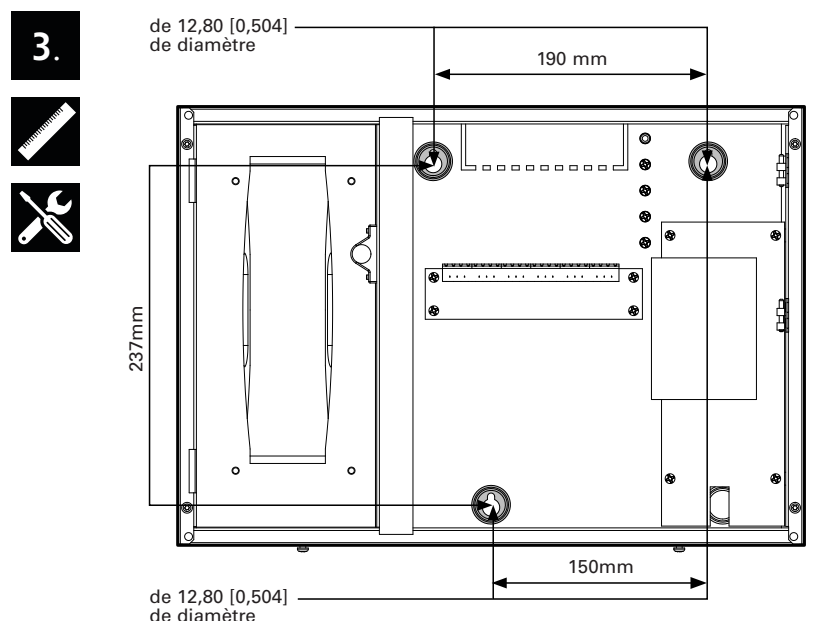
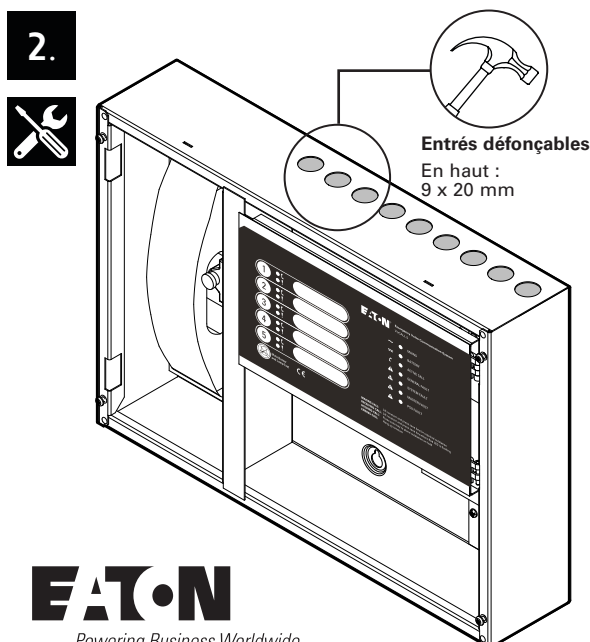
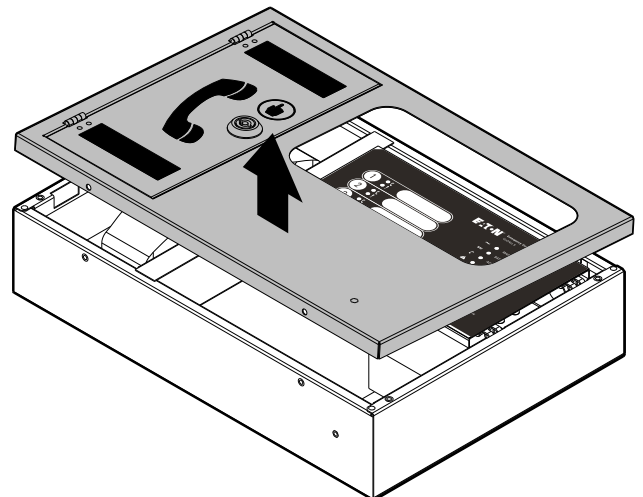
⚠ ATTENTION

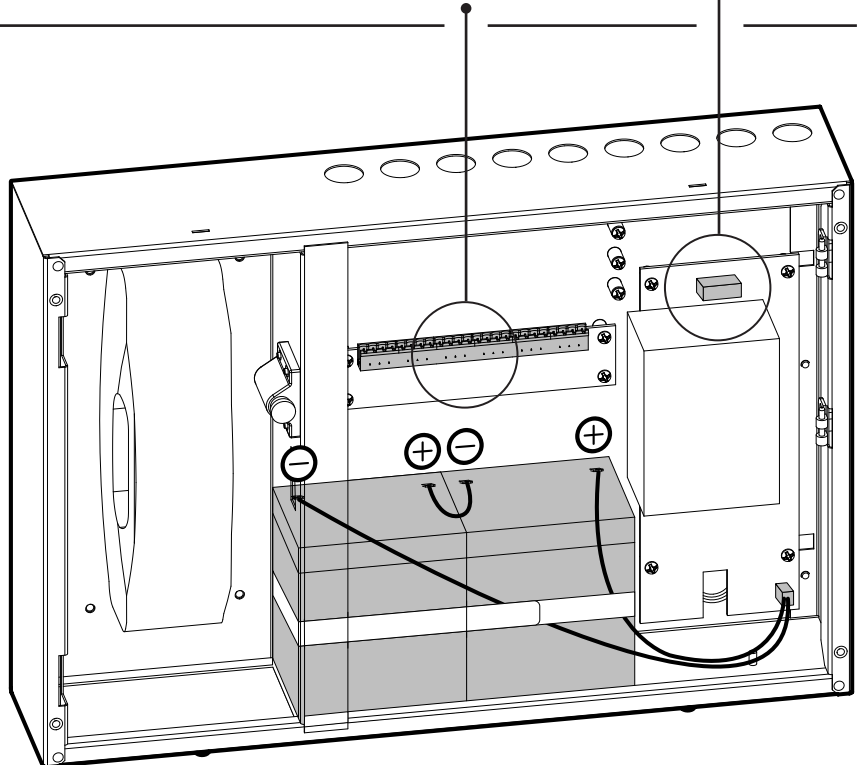
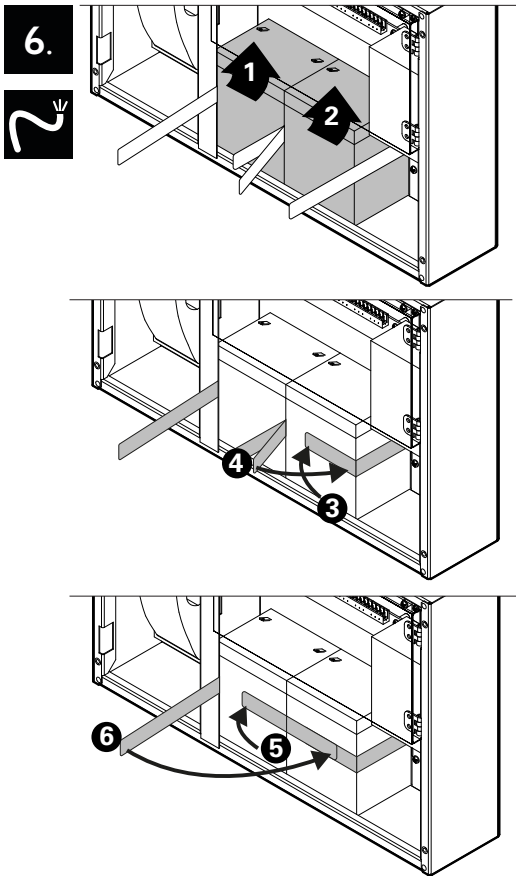
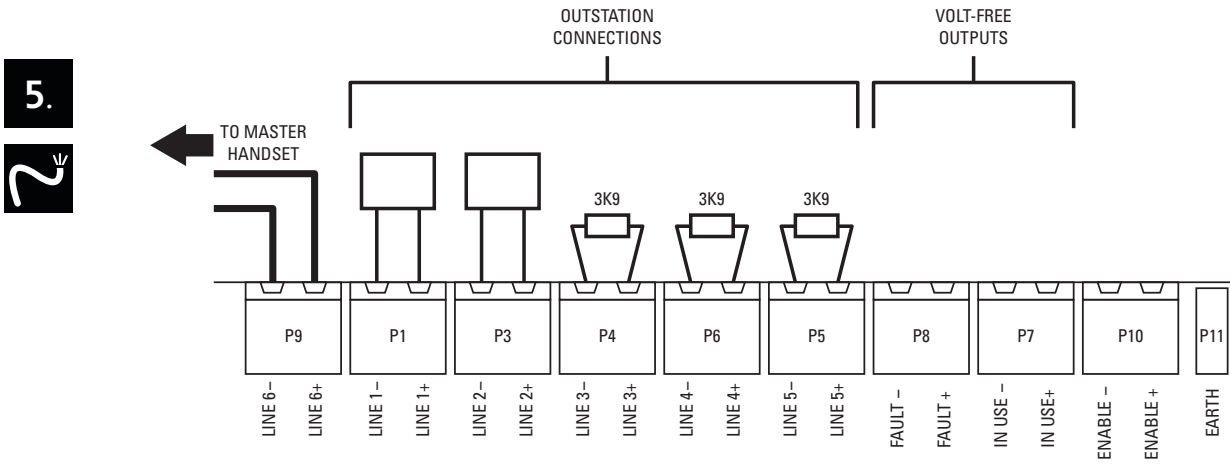
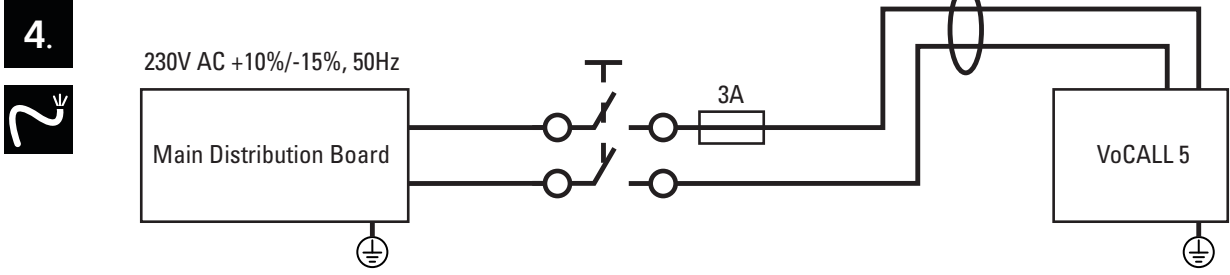
NE mettez PAS l'unité sous tension à l'aide des batteries car l'alimentation est dotée d'un grand condensateur de filtrage qui peut rompre le fusible de la batterie si le courant alternatif n'est pas présent lors de la mise sous tension du système.

cela risquerait de contaminer les circuits.

4. Branchez la connexion secteur conformément au schéma au verso.
5. Branchez les stations de sortie conformément au schéma au verso.
6. Enfin, branchez les batteries conformément au schéma au verso.

Note: Le VoCALL 5 est fourni sans batteries ; celles-ci doivent être achetées séparément et posséder une capacité suffisante pour répondre aux réglementations locales.





Eaton
Siège social EMEA
Route de la Longeraie 7
1110 Morges, Suisse
Eaton.eu
TÉL. : +44 (0) 1302 321541
FAX : +44 (0) 1302 303220
Firesales@eaton.com
Firetechsupport@eaton.com

© 2021 Eaton
Tous droits réservés.
Eaton est une marque déposée.

Toutes les marques
commerciales appartiennent
à leurs propriétaires respectifs.
www.eaton.com