

**Illuminazione di Emergenza (Apparecchi autonomi)**  
Evacuazione adattiva con il sistema CGLine+ e gli apparecchi Matrix

**Dalla segnalazione di sicurezza  
statica a quella adattiva**

**EATON**

*Powering Business Worldwide*









## WorkSafe Proteggere le persone e le proprietà

Scegli una tecnologia superiore per la gestione delle vie di esodo in edifici complessi con gli innovativi sistemi **adattivi Eaton per l'evacuazione e l'illuminazione di emergenza**.

La gestione dei rischi per gli edifici commerciali è in rapida evoluzione. Un ambiente sempre più urbanizzato e complesso, combinato con una crescente diversificazione delle minacce alla sicurezza, costringe i proprietari e i gestori degli edifici a rivalutare le modalità di protezione delle persone, delle proprietà e della continuità aziendale, aspetti particolarmente esposti ai rischi in caso di emergenza. Non si tratta solo di un obbligo giuridico, ma anche di un imperativo morale, finanziario e di reputazione.

In situazioni legate a incendi, terrorismo, grande criminalità, condizioni meteorologiche estreme e disordini civili, gli edifici devono avere la capacità di rilevare, allertare ed evacuare. Completare in modo sicuro e tempestivo questo processo dipende dalla pianificazione, dalle attrezzature, dalla formazione e dalle infrastrutture esistenti. Tuttavia, l'evacuazione pone delle sfide particolari quando una parte degli occupanti non ha familiarità con la struttura e con le procedure, in particolare nell'ambito dei grandi edifici densamente popolati, ad alto rischio o complessi come stazioni ferroviarie, centri commerciali, aeroporti, stadi, uffici pubblici o impianti per il tempo libero.

In una situazione di emergenza il panico aumenta e il processo decisionale può risultare compromesso. Questo può causare congestione e ritardi, indirizzando in alcuni casi le persone verso luoghi non sicuri. Le ricerche sul comportamento della folla e i progressi della tecnologia di modellazione degli scenari hanno evidenziato la necessità di strategie di evacuazione maggiormente in grado di adattarsi a circostanze ed edifici differenti.

Eaton ha sviluppato un sistema di evacuazione adattivo in grado di identificare la via di esodo più sicura in una determinata circostanza e guidare le persone verso di essa usando la segnaletica digitale. La capacità di questi sistemi di aumentare la sicurezza è stata confermata da organizzazioni di ricerca accademiche e tecniche.



## Evacuazione adattiva

*Sistemi adattivi:  
In grado di adattarsi in risposta ai cambiamenti ambientali.*

Grazie all'esperienza pluridecennale nella fornitura di sistemi di sicurezza e in particolare delle tecnologie per l'illuminazione di emergenza, il sistema di evacuazione adattiva di Eaton rende possibili evacuazioni più rapide, più sicure e più agili, specialmente se il sistema viene implementato in un luogo pubblico/con una soluzione di allarme vocale in grado di offrire un'ulteriore guida.

Al momento dell'installazione, il sistema viene programmato con una gamma di potenziali percorsi di uscita. In base alle informazioni fornite dalla videosorveglianza, dal sistema di rivelazione incendi e da altri dispositivi che individuano la natura e l'ubicazione di un pericolo, il dispositivo è in grado di selezionare il percorso più sicuro e veloce per gli occupanti. Nel frattempo, un operatore di sistema designato all'interno dell'edificio, è in grado di accettare o respingere questa i suggerimenti del sistema, in questo modo gli occupanti vengono indirizzati correttamente.

A differenza dei sistemi "attivi" e di quelli "dinamici", la tecnologia Eaton è completamente adattabile e le istruzioni possono essere modificate in tempo reale. Nonostante si tratti di una tecnologia estremamente nuova per cui non sono ancora stati interamente definiti degli standard, il sistema è stato collaudato con interesse e rispetta gli attuali requisiti normativi.

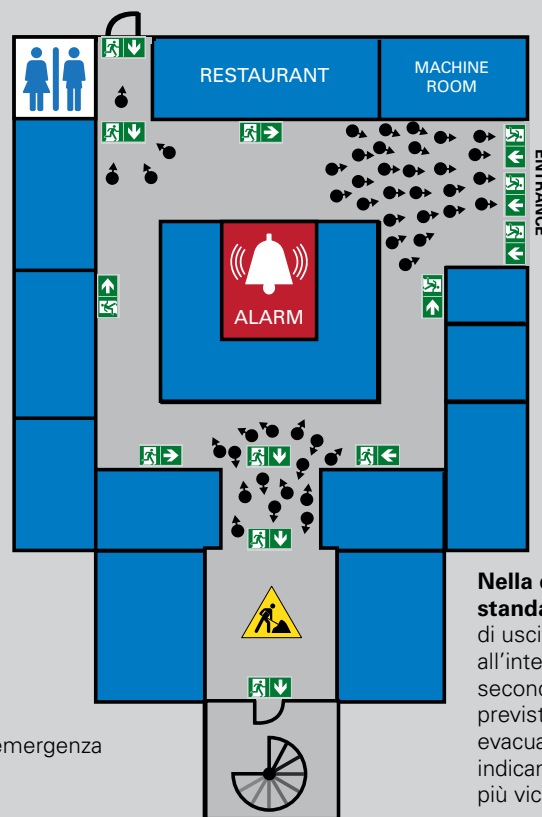
# Dai sistemi di evacuazione statici a quelli adattivi

## 1. Evacuazione necessaria con un'uscita bloccata da dei lavori

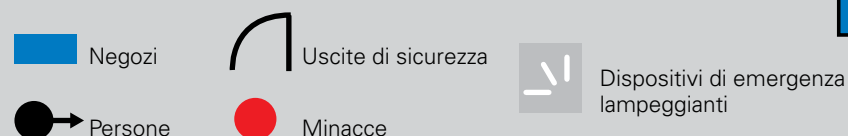
### Illuminazione di emergenza statica (stato attuale)

In una situazione di emergenza il panico aumenta e il processo decisionale può risultare compromesso. Questo può causare congestione e ritardi, indirizzando in alcuni casi le persone verso luoghi non sicuri.

Le ricerche sul comportamento della folla e i progressi nella tecnologia di modellazione degli scenari hanno evidenziato l'esigenza di strategie di evacuazione più flessibili per adattarsi a circostanze ed edifici di diverso tipo.



**Nella configurazione standard** la segnaletica di uscita è posizionata all'interno dell'edificio secondo quanto previsto dal "piano di evacuazione", ovvero indicando la via di esodo più vicina.



### Evacuazione adattiva



Eaton ha sviluppato un **sistema di evacuazione adattivo** in grado di indicare una molteplicità di percorsi predefiniti guidando le persone verso l'uscita più sicura.

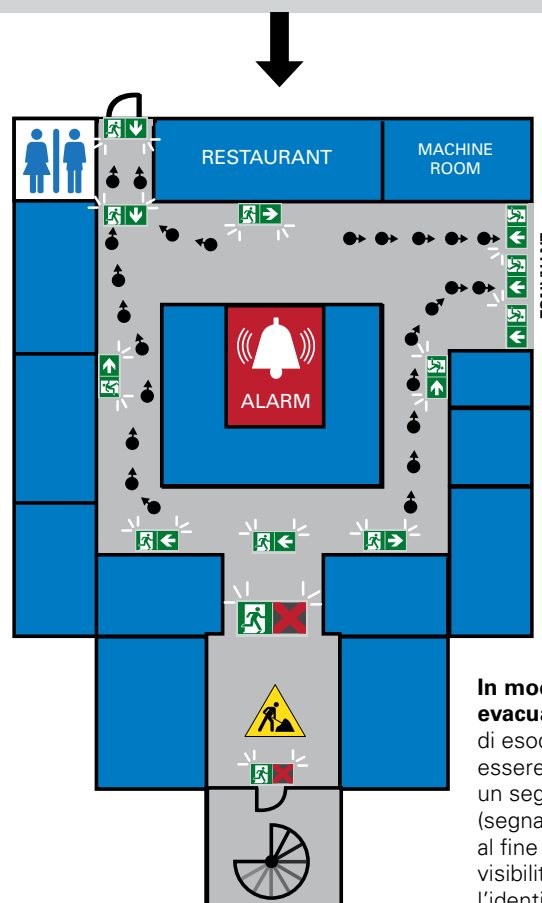


Gli apparecchi di segnalazione Matrix sono in grado di mostrare frecce in diverse direzioni o una X rossa basandosi sugli scenari predefiniti.

La funzione di blocco dell'uscita con la "X rossa" è particolarmente efficace quando contenere le persone in un luogo specifico è la soluzione più sicura (per esempio in caso di attacchi in una scuola).

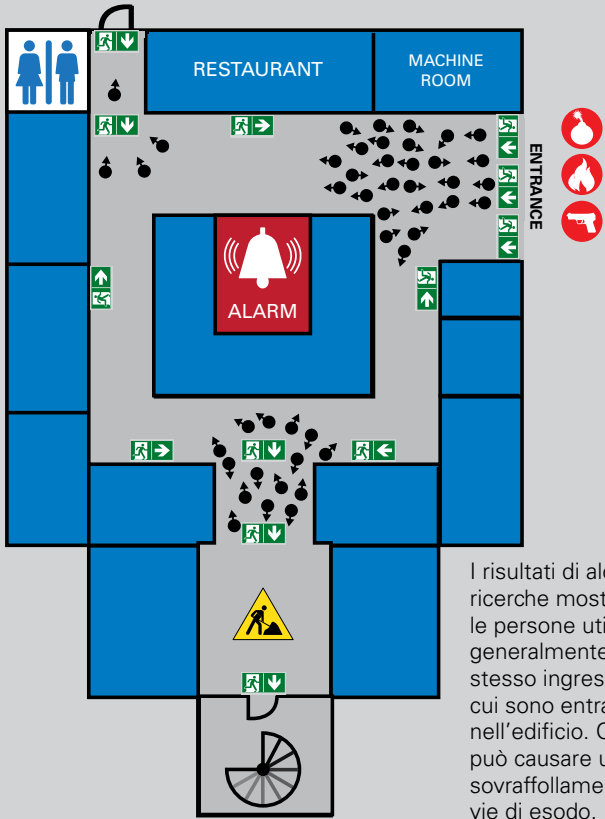


Matrix è dotato della nuova **funzionalità visibilità aumentata (IA)** in grado di offrire un riconoscimento migliore grazie alle frecce lampeggianti o animate.

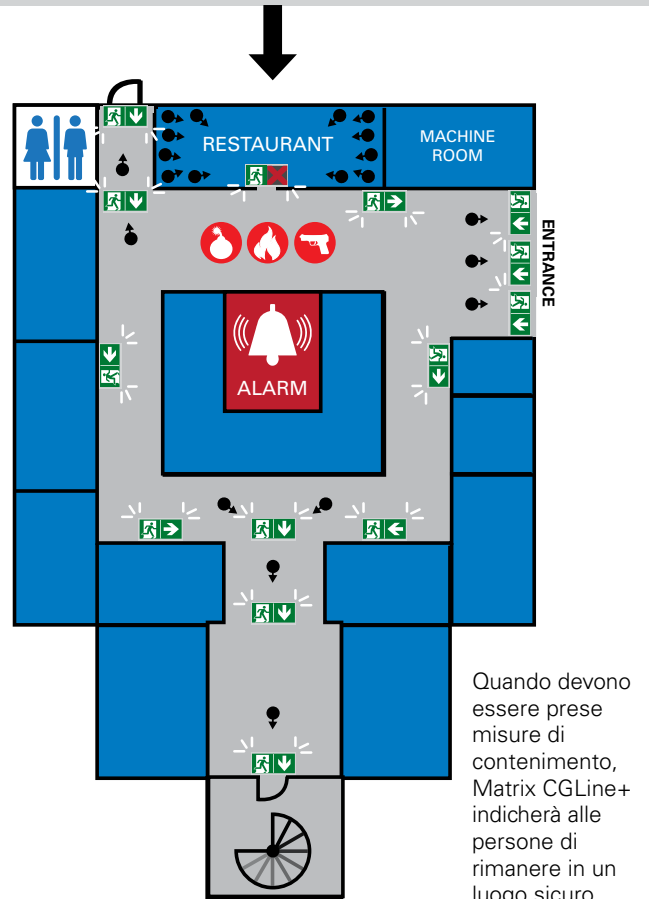
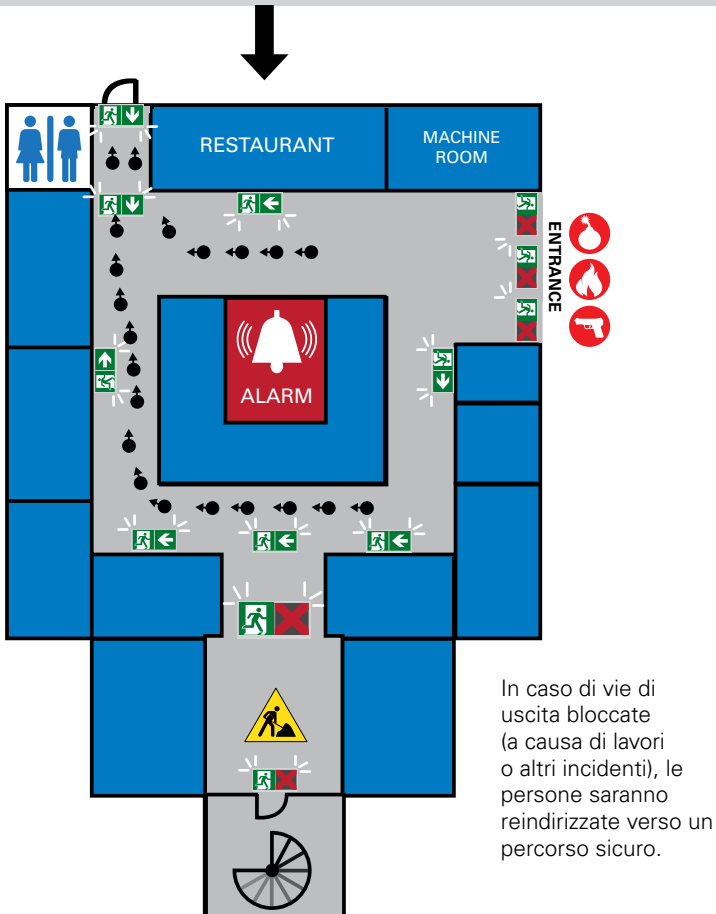
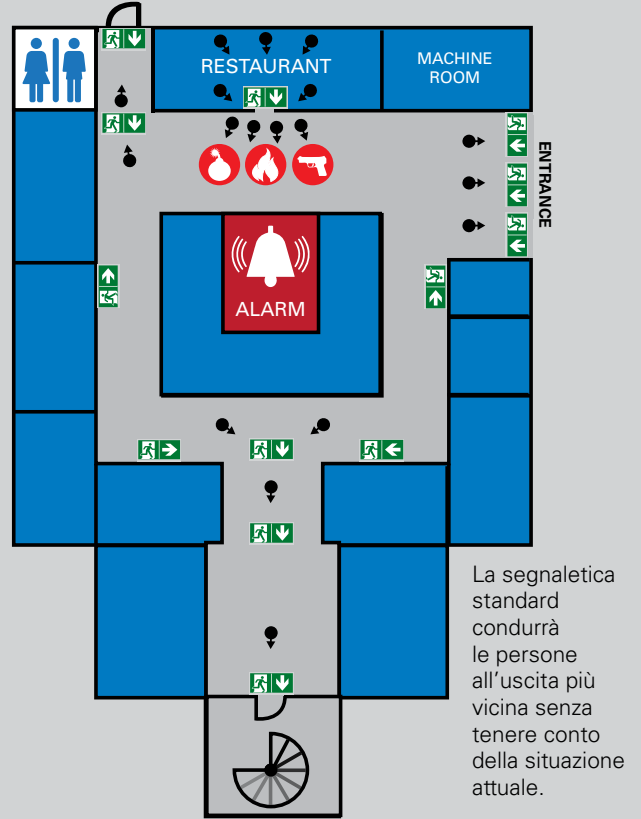


**In modalità di evacuazione**, le vie di esodo possono essere evidenziate da un segnale dinamico (segnale lampeggiante) al fine di migliorarne la visibilità e semplificare l'identificazione di tutte le vie di uscita.

**2. Evacuazione necessaria  
con una uscita bloccata da lavori e  
un'area pericolosa nell'altra parte dell'edificio**



**3. Situazione ad alto rischio  
con la necessità di contenere le persone  
in una stanza sicura**



# Apparecchio di emergenza Matrix CGLine+

## Matrix CGLine+ è un apparecchio per la segnalazione adattiva

che rende possibile **la modifica in tempo reale** dei percorsi di esodo in base alla natura e alla posizione del pericolo. Matrix CGLine+ è in grado **di modificare la direzione della freccia** visualizzata, al fine di **accelerare le evacuazioni di emergenza** negli edifici commerciali.

L'apparecchio autonomo Matrix visualizza una freccia che può indicare una qualsiasi delle quattro direzioni. La funzionalità aggiuntiva che permette di far scorrere la freccia da un lato all'altro **ne migliora l'impatto visivo** sulla maggior parte della popolazione e aiuta ad avvisare le persone con disabilità uditive. Il dispositivo è inoltre in grado di visualizzare una X rossa per indicare che una particolare via di uscita o percorso è chiuso, bloccato o pericoloso.



### ...per una segnaletica flessibile

Matrix è il primo apparecchio segnaletico di uscita che può essere configurato per mostrare una direzione di evacuazione diversa (4 diverse frecce) o per impedire l'accesso a zone di lavoro o aree pericolose (X rossa) senza utilizzare parti o pittogrammi aggiuntivi.

L'apparecchio ha un'autonomia di funzionamento di 1 e 3 ore in modalità di emergenza, il che ne facilita la scelta, progettazione e stock di magazzino.

È disponibile con grado di protezione IP42 e IP65 e può quindi essere utilizzato in condizioni normali all'interno e in aree con un livello più alto di sporco e umidità.

Ulteriori funzioni di Matrix saranno utilizzate con gli scenari che possono essere attivati localmente con un ingresso diretto sull'apparecchio tramite contatto pulito (esempio, collegandolo ad un rivelatore antincendio). Con selettori rotativi è possibile selezionare il pittogramma standard e quello per un determinato scenario.

### ...per una segnaletica adatta alla situazione

Le piena funzionalità di Matrix può essere sfruttata combinandolo con il sistema AE CGLine+. Combinando questi dispositivi, la freccia in modalità standard può essere facilmente programmata per un massimo di 30 scenari diversi tramite il software PC e verrà indirizzata tramite il controller web AE CGLine+.



CGLine+ Web-Controller

### ...per una migliore visibilità

Le opzioni del pittogramma scenario includono la segnaletica dinamica, la freccia può essere animata o lampeggiare e la X rossa può essere statica o lampeggiante. Questo renderà l'apparecchio più visibile e aiuterà le persone in caso di evacuazione a trovare istintivamente il percorso giusto.

L'apparecchio possiede una luminanza superiore a 1000 cd / m<sup>2</sup> grazie alla quale può essere facilmente individuato in ambienti molto luminosi.

### ...per bassi costi operativi

Matrix è dotato di una batteria agli ioni di litio eco-compatibile e affidabile che rende possibile un migliore consumo energetico grazie alla minore auto-scarica e alla tecnologia di ricarica ottimizzata. Il design completo è studiato per funzionare per 10 anni senza necessità di manutenzione.

### Selettori rotativi sull'apparecchio

Modalità Predefinita	Scenario Attivo	Modalità predefinita	Scenario attivo



# Apparecchio di emergenza Matrix CGLine+



## Matrix 20 m CGLine+

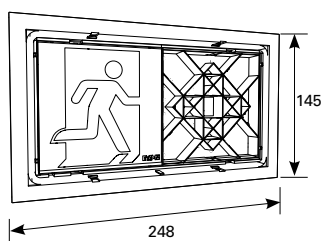
- Apparecchio per segnalazione di sicurezza con tecnologia Matrix con funzionalità di cambio di direzione
- Può essere utilizzato per la segnaletica standard di emergenza come segnale universale per le uscite
- Soluzione all-in-one, non necessita l'applicazione di adesivi o pittogrammi, autonomia in emergenza selezionabile (1 o 3 ore), in linea con le normative Europee per l'illuminazione
- Costruito specificamente per il sistema di Evacuazione Adattiva (AE), questo comporta che il dispositivo può adattare il segnale mostrato in base all'esigenza. Questo dispositivo è in grado di dirigere gli occupanti verso una via di esodo sicura o di bloccare un percorso pericoloso
- Adatto ad essere collegato ai sistemi CGLine+ e alla linea per l'evacuazione adattiva AE CGLine+.
- La direzione della freccia può essere modificata tramite un contatto pulito direttamente sull'apparecchio collegato (es. collegato ad un rilevatore di fumo o ad un interruttore antipanico). È inoltre possibile programmarlo e controllarlo dal sistema AE CGLine+
- Soluzione LED affidabile dall'elevata durata e con un'ottima visibilità grazie all'elevata luminanza del colore bianco di contrasto > 1000 cd / m<sup>2</sup>
- Rispetto dell'ambiente grazie alla moderna tecnologia agli ioni di litio delle batterie
- Struttura robusta in policarbonato resistente agli urti con grado IK 07
- Disponibile con protezione di ingresso IP42 e IP65 (versione IP65 include due pressacavi)
- Numerosi ingressi cavi, sopra e dietro il dispositivo per il cablaggio passante dell'alimentazione e il cavo bus
- Oltre ai test automatici, i test manuali possono essere avviati con un magnete
- Semplice analisi degli errori e visualizzazione dello stato tramite LED bicolore
- La funzione di inibizione impedisce che l'apparecchio si scarichi involontariamente durante i tempi di inattività (solo con centrale CGLine+)

Matrix CGLine+



Flusso luminoso $\Phi_e/\Phi_{N}$ alla fine della durata nominale	100% - 1 h 40% - 3 h
Funzioni di monitoraggio	Test automatici in conformità con EN 62034 Possibilità di collegamento al sistema di monitoraggio CGLine+
Tipo di montaggio	Montaggio a parete
Materiale	Policarbonato
Colore	Bianco
Peso	IP42 : 0.6 IP65 : 0.7
Grado di protezione	IP42, IP65
Morsetti	Morsetti senza viti (L, L, N, PE, GGLine+ bus) per il collegamento di cavi flessibili o rigidi Da 0,5 a 2,5 mm <sup>2</sup>
Tensione di alimentazione	230 V ~ 50 / 60 Hz
Temperatura ambiente consentita	+5° C ÷ +35° C
Batteria	3.6 V / 3,3 Ah Li-Ion
Lampada	Gruppo LED

Disegni con dimensioni (mm)



## Codici di ordinazione

Codice	Prodotto	Visualizzazione Distanza	Durata	Consumo
40071777002	Matrix 1-3h CGLine+ IP42	20 m	1/3 h	6.6 W / 13.8 VA
40071777003	Matrix 1-3h CGLine+ IP65	20 m	1/3 h	6.6 W / 13.8 VA

## Possibilità di programmazione:

### Opzioni "modalità di default"

0	1	2	3	4	5
■	←	→	↑	↓	✗

### Opzioni "Scenario attivo"

Opzioni "Scenario attivo"						Freccia animata (funzionalità IA)			
0	1	2	3	4	5	6	7	8	9
■	←	→	↑	↓	✗	←	→	↑	↓

In combinazione con AE CGLine+ Web-Controller, Matrix è inoltre in grado di mostrare frecce lampeggianti.

# Sistema AE CGLine+

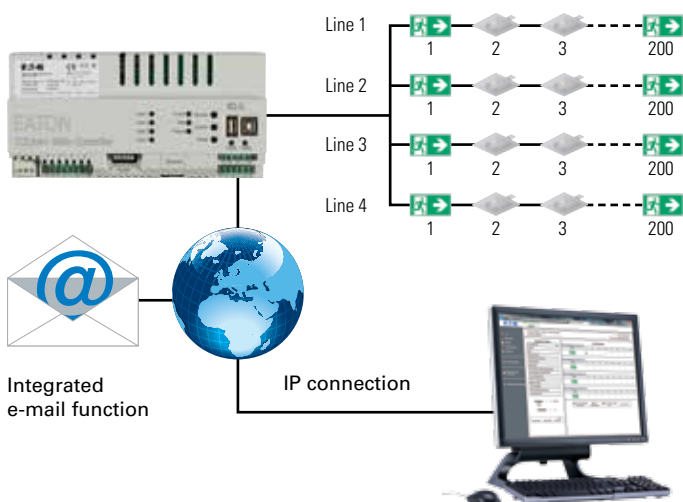
## Funzioni e vantaggi

Il sistema CGLine+ è un sistema potente, perfettamente in linea con gli standard e le norme sull'illuminazione di emergenza, che rende il funzionamento dei sistemi autonomi sicuro e conveniente. Il nuovo controller Web CGLine+ può visualizzare un totale di 800 apparecchi di emergenza.

Il sistema CGLine+ è un potente sistema di monitoraggio per rendere sicuro e conveniente il funzionamento degli apparecchi di emergenza autonomi: il nuovo Controller Web CGLine+ è in grado di gestire un totale di 800 apparecchi (per centrale).

Mantenere una visione d'insieme è importante in presenza di un gran numero di apparecchi di emergenza. Gli apparecchi di ogni linea possono essere posizionati in massimo 8 zone (16 zone nel caso dell'installazione di due sole linee).

Le zone possono essere aree in cui gli apparecchi di emergenza devono essere raggruppati, ad esempio un piano, un'area o una stanza.



## Sicurezza sotto controllo in tutto il mondo

È disponibile un web server integrato per la visualizzazione, il controllo e il monitoraggio di tutti gli apparecchi CGLine+ collegati. Il controller è accessibile da qualsiasi PC con una connessione IP e un normale browser web, senza bisogno di alcun software speciale.

## Notifica automatica via e-mail in caso di guasti

Il servizio di posta elettronica integrato invia automaticamente e-mail ad un massimo di dieci destinatari in caso di eventi selezionabili, ad esempio al verificarsi di uno stato critico. Lo scopo di questa funzione è quello di informare attivamente e senza indugio le persone responsabili della sicurezza dell'edificio di eventuali guasti, anche se in quel momento non sono collegate direttamente al controller.

## I test non vengono dimenticati e vengono eseguiti a intervalli adeguati per la massima sicurezza.

I tempi e gli intervalli regolari dei test di funzionamento e di durata possono essere impostati in modo comodo e preciso al minuto, assicurando che l'apparecchiatura sia pronta all'uso in qualsiasi momento durante l'orario di esercizio dell'edificio. Tutti i risultati dei test vengono memorizzati nel registro elettronico per almeno quattro anni, in conformità alle norme.

## Bus CGLine+

La comunicazione di tutti i dati e comandi avviene utilizzando il bus CGLine+ installato in una topologia libera utilizzando un cavo non schermato a due fili.

**Per informazioni dettagliate su tutte le caratteristiche del sistema CGLine+, richiedere la brochure dedicata.**





## Progettazione e messa in servizio semplici

Il sistema AE CGLine+ è in grado di abbinare apparecchi CGLine+ standard e apparecchi con funzionalità di visibilità aumentata oppure apparecchi adattivi come Matrix CGLine+. Esiste quindi un solo sistema per l'illuminazione di emergenza standard e per l'evacuazione adattiva, questo comporta meno sforzi di installazione e meno complessità di pianificazione e messa in servizio.

## Backup di alto livello

Il sistema è dotato di un backup interno per l'alimentazione del controller per poter reagire al trigger anche in caso di interruzione dell'alimentazione di rete.

L'alimentazione di backup è dimensionata in modo da mantenere in funzione il controller per almeno 3 ore con un massimo di 800 apparecchi collegati alle 4 linee.

Il funzionamento del backup viene monitorato e le informazioni sui guasti vengono inviate al controller quando è necessaria la manutenzione.

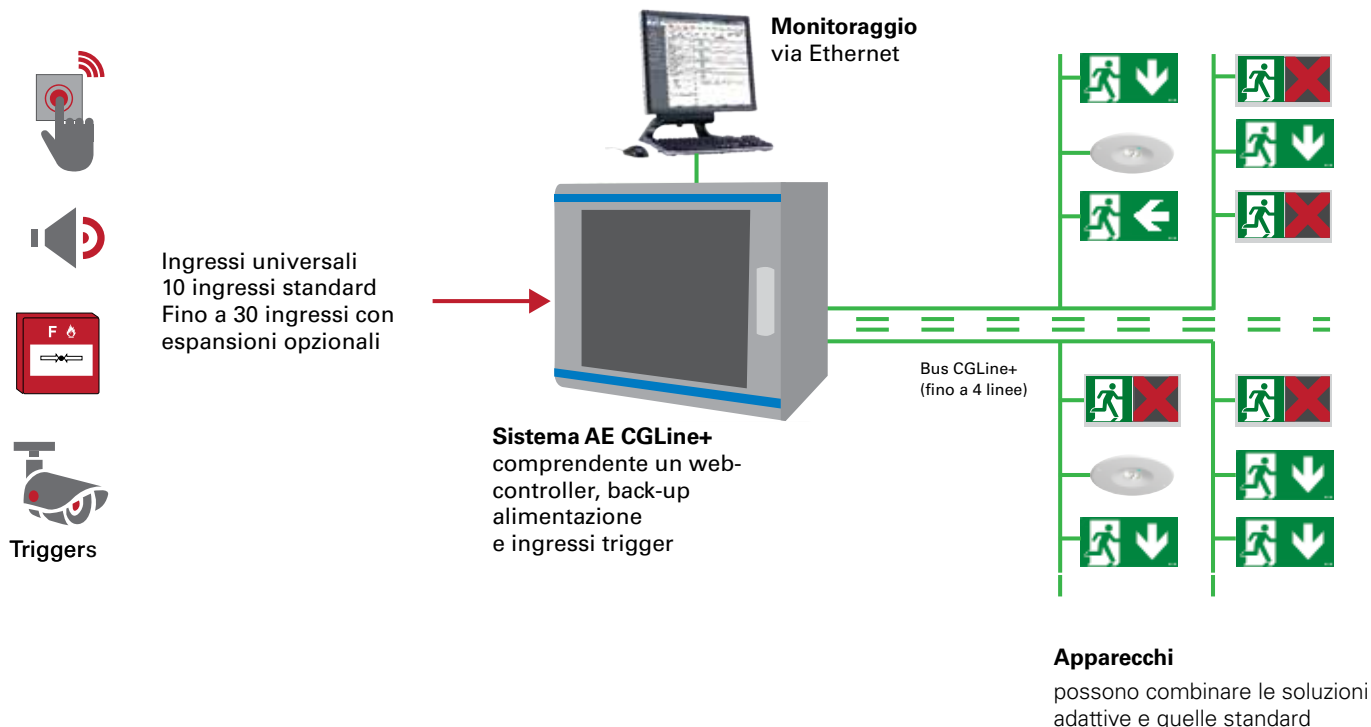
## Sistema a lunga durata e basso costo di esercizio

La batteria e la tecnologia di ricarica dell'alimentazione di backup garantiscono una lunga durata del sistema. L'elettronica è progettata per ridurre al minimo le dispersioni, riducendo di conseguenza il costo d'esercizio. La batteria può essere facilmente sostituita per mantenere il sistema pronto nel più breve tempo possibile.

## Massima flessibilità di comando

I contatti puliti consentono il collegamento di qualsiasi trigger (Fire, CCTV, ecc.) indipendentemente dal produttore, sono un modo facile e sicuro di comunicare senza la necessità di protocolli o gateway speciali.

## Configurazione del sistema AE CGLine+ :



# Pianificazione e programmazione dell'Evacuazione Adattiva



Sulla base dell'analisi del rischio e della conseguente pianificazione dei percorsi di esodo, il comportamento degli apparecchi di illuminazione dev'essere definito in una tabella degli scenari.

La tabella è la base per programmare il sistema AE CGLine+ tramite il software per PC. Può anche essere usato per definire e documentare la struttura del sistema CGLine+ (cioè definire la linea, i gruppi di test e le zone locali).

## AE CGLine+ Scenario definition

Project name	
Description	

Name \_\_\_\_\_

Position \_\_\_\_\_

Signature \_\_\_\_\_

Date / Revision \_\_\_\_\_

Adr.(1-800)	ID (Unique ID of luminaire)	Test Group	Zone	Name	Information (luminaire description)	Category (Standard, IA, Matrix)	Default	Scenario 1	Scenario 2	Scenario 3
1	ED93EF	1	1	Luminaire 001	Matrix 1-3h CGLine +	Matrix	SD	BR	SX	MD
2	BB48F8	2	1	Luminaire 002	Matrix 1-3h CGLine +	Matrix	SR	BR	SX	SX
3	ECFB8C	1	1	Luminaire 003	Matrix 1-3h CGLine +	Matrix	BL	SX	BR	MR
4	ECFF6B	2	1	Luminaire 004	CrystalWay 1-8h IA CGLine +	IA	B	B	B	B
5	BCFD67	1	1	Luminaire 005	NexiTech 3h IA CGLine+	IA	S	B	B	B

S : Statico  
B : Lampeggio  
P : Pulsazione  
M : Movimento  
OFF : Spento

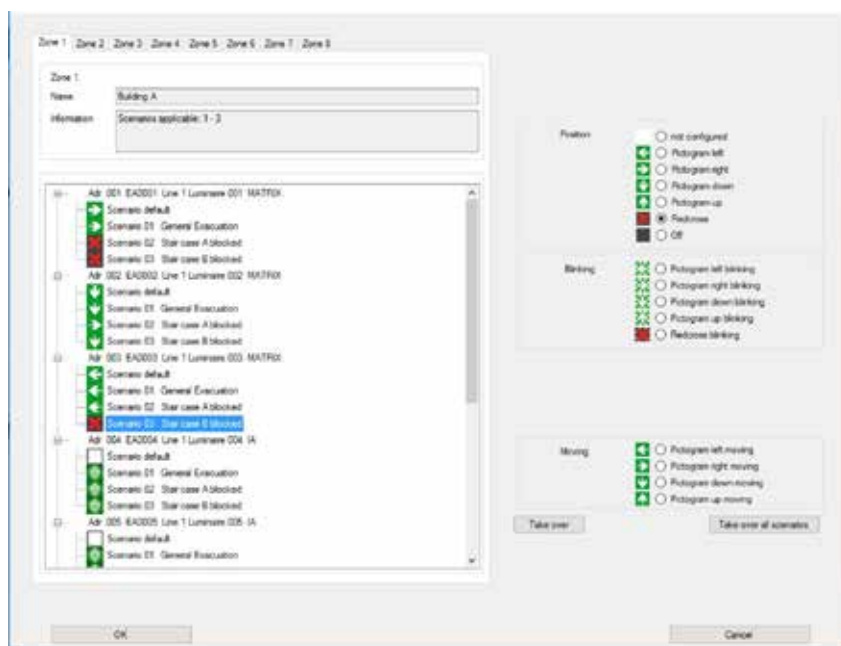
D : Basso  
L : Sinistra  
R : Destra  
U : Alto  
X : "X" rossa

# Pianificazione e programmazione dell'Evacuazione Adattiva

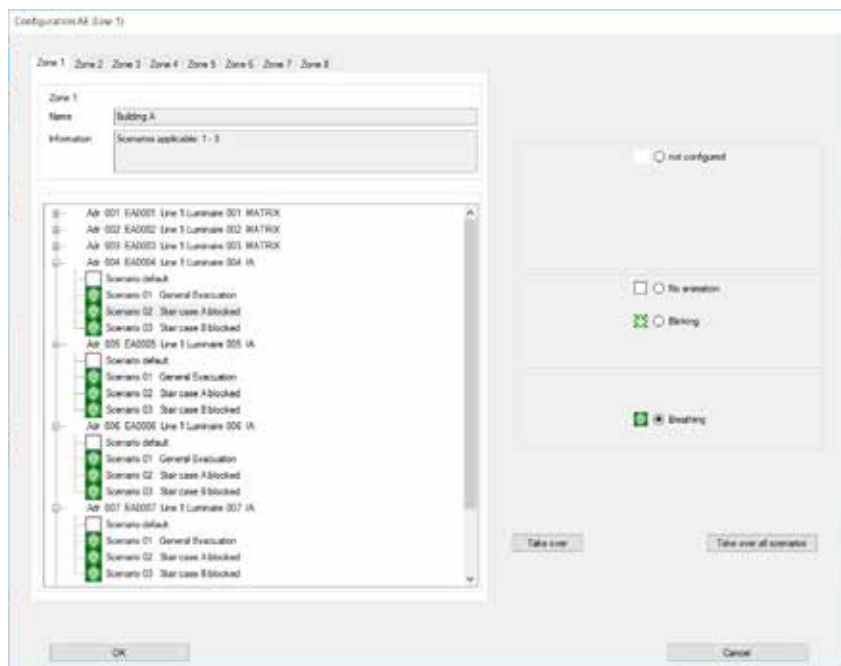
## Programmazione degli scenari con PC-Software

La configurazione del sistema viene eseguita utilizzando il CGLine+ PC Software. Grazie a questo software possono essere assegnati indirizzi brevi e nomi univoci ad ogni apparecchio di emergenza. Inoltre è possibile assegnare l'intervallo dei test automatici e l'assegnazione delle zone e gruppi di test. Tutta la programmazione può essere realizzata off-line, senza dipendere da una connessione IP con la centrale.

Con la nuova funzionalità di programmazione Evacuazione Dinamica "AE", ogni apparecchio Matrix può essere facilmente programmato assegnando gli ingressi agli scenari: freccia destra, sinistra, alto, basso, X rossa e funzione di Visibilità Aumentata.



Configurazione di un apparecchio di Evacuazione Adattiva "AE" Matrix CGLine+



Configurazione di un apparecchio con funzione di Visibilità Aumentata "IA"

In una struttura ad albero sono mostrati tutti gli apparecchi con funzione di Evacuazione Dinamica (AE) e Visibilità Aumentata (IA). Una volta selezionato l'apparecchio può essere associata la direzione della freccia per ogni scenario o in alternativa la x rossa (statica o in movimento) per bloccare un percorso pericoloso..

Uno scenario può essere un mix di apparecchi adattivi come l'apparecchio Matrix e altri apparecchi con funzionalità IA. Pertanto, oltre alla possibilità di indirizzare le persone in una direzione più sicura, con la funzionalità IA la visibilità dei segnali di uscita migliorerà sottolineando l'urgenza dell'evacuazione.

Per la modalità di Visibilità Aumentata "IA" con l'apparecchio Matrix sono disponibili due diverse opzioni: freccia lampeggiante o freccia in movimento nella direzione indicata.

Gli apparecchi CGLine+ con funzione IA possono essere programmati allo stesso modo. Qui è possibile scegliere tra luce pulsante o lampeggiante.

Per maggiore praticità, è possibile fare un "copia/incolla" delle configurazioni su più apparecchi dello stesso tipo. Esempio: per apparecchi installati su varchi di uscita in grandi impianti.



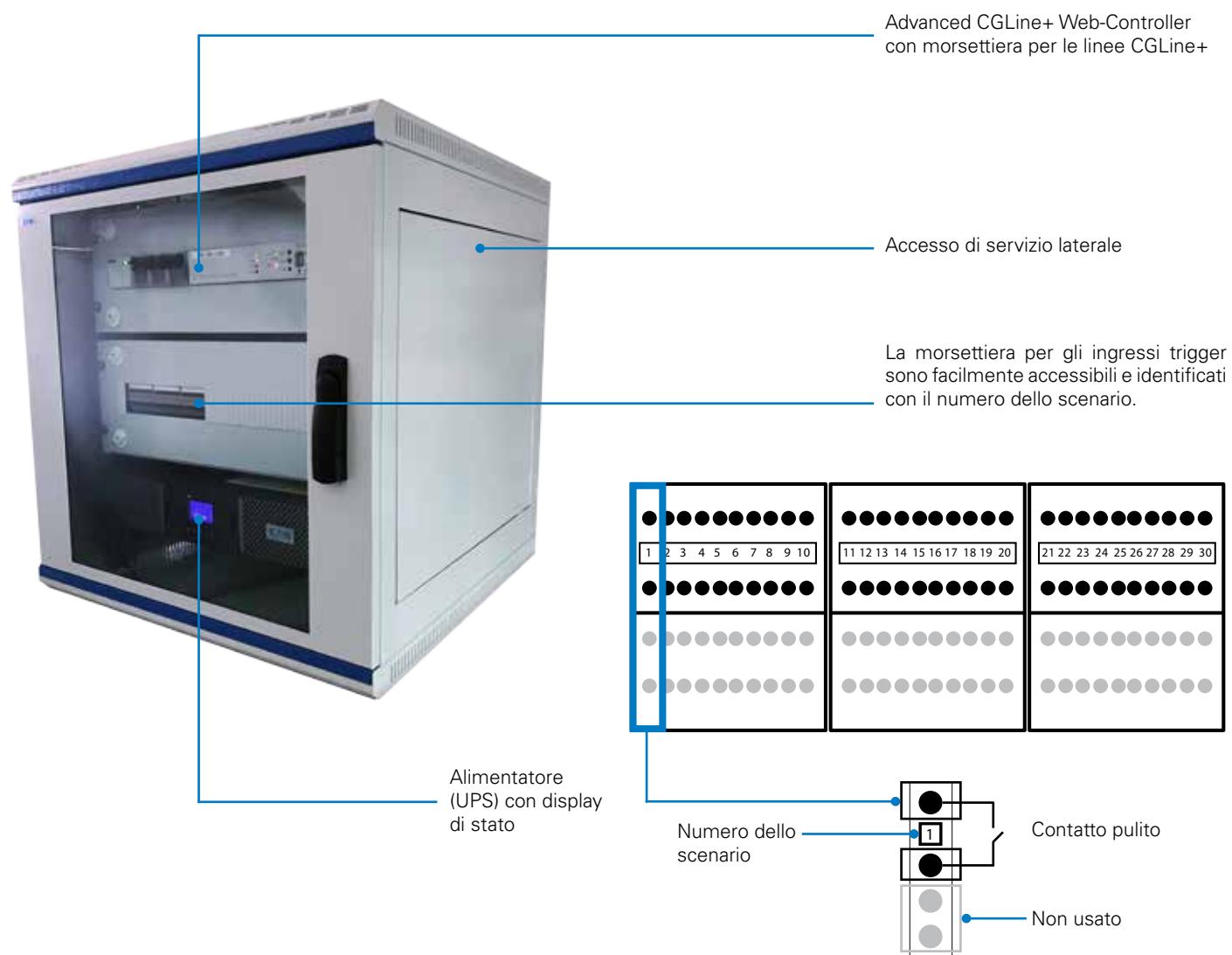
# Installazione del sistema AE CGLine+

## Installazione

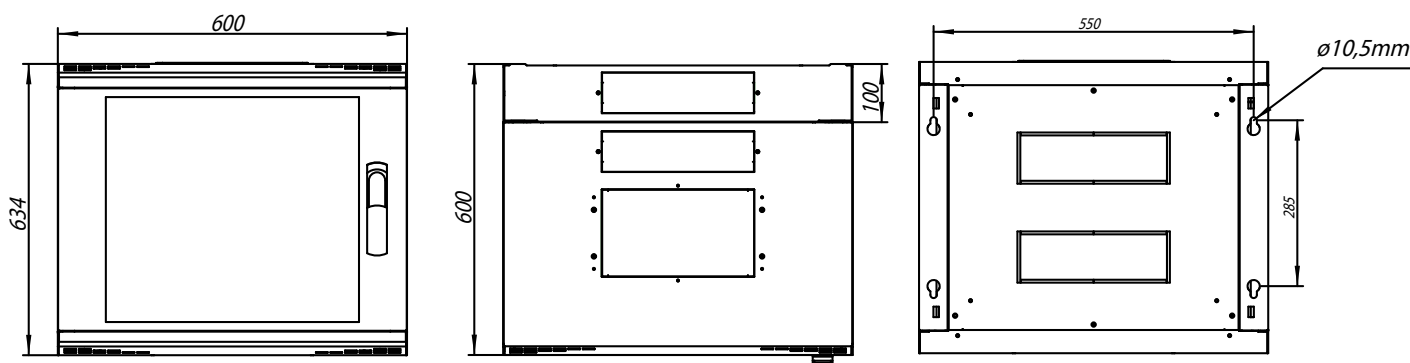
Il sistema AE CGLine+ è fornito all'interno di un quadro per installazione a parete e presenta una robusta struttura in metallo con una porta in vetro per una semplice ispezione dei componenti interni di back-up e di alimentazione oltre alla funzione di monitoraggio del web. Sono disponibili entrate dei cavi dalla parte superiore e aperture supplementari nella parte posteriore per il collegamento degli ingressi, delle linee CGLine+ e alimentazione di rete.

Un ulteriore sportello laterale consente di accedere alla zona di cablaggio durante l'installazione e la messa in servizio.

La porta anteriore può essere dotata di una chiave (accessorio opzionale) per evitare accessi non autorizzati al sistema.



## Disegni con dimensioni (mm)



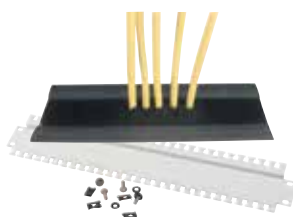
Sistema AE CGLine+



Sistema AE CGLine+ senza backup di energia (UPS)



Kit accessorio per ingresso cavi



## Sistema di Evacuazione Adattiva CGLine+

- Sistema basato sulla tecnologia CGLine+ che consente il controllo e il monitoraggio degli apparecchi di emergenza tradizionali, apparecchi per Evacuazione Adattiva e apparecchi con funzione di Visibilità Aumentata
- Comprende un modulo di alimentazione di back-up (UPS) che garantisce la piena operatività del sistema in caso di black-out. (Disponibile anche senza unità di back-up qualora fosse già garantita alimentazione di riserva)
- Disponibile con 10, 20 e 30 ingressi (contatti puliti) per essere facilmente collegati a trigger come sistemi di rivelazione incendio, TVCC, ecc
- Collegamento fino a 800 apparecchi di emergenza ( 4 linee da 200 oppure 2 linee da 400 apparecchi)
- Possibile utilizzo sulla stessa linea di un mix di apparecchi standard CGLine+, apparecchi per Evacuazione Adattiva e con funzione di Visibilità Aumentata
- Web server integrato per un semplice controllo del sistema da qualsiasi browser web anche mobile
- Funziona di ricerca automatica degli apparecchi, non richiede programmazione manuale grazie all'indirizzo univoco ID programmato in fabbrica
- Funzione di ricerca semplificata grazie all'assegnazione di testi/ubicazione per ogni apparecchio
- Fino a 20 caratteri di ubicazione possono essere assegnati
- Associazione degli apparecchi fino a 8 zone software per linea
- Test automatici di funzionamento e autonomia con ora e data regolabili dall'utente
- Fino a 8 gruppi di test per suddividere l'impianto ed eseguire test di scarica completa in giorni diversi
- Registro elettronico degli eventi e dei test con memoria non volatile per un periodo minimo di 4 anni
- Servizio di invio email automatico programmabile e associabile a 10 eventi diversi tra: anomalia, test in corso, test rimandato, apparecchio in emergenza, ecc. Fino a 10 destinatari suddivisi in 2 gruppi
- Possibilità di inibire tutto il sistema, una linea oppure un singolo apparecchio in periodi di inattività
- Attivazione degli apparecchi in modalità permanente SA, per linea, zona e per singolo apparecchio
- Accesso protetto da password con livello utente e amministratore
- Caricamento e visualizzazione nel sistema fino a 30 mappe grafiche con posizionamento del singolo apparecchio. Visualizzazione in tempo reale di apparecchi con anomalie.
- Visualizzazione semplice e chiara del registro elettronico grazie al CGLine+ PC software

Dimensioni (L x P x H)	Con unità di back-up (UPS): 600 x 600 x 634 mm Senza unità di back-up (40071777994): 310 x 145 x 436 mm
Materiale del contenitore	Montaggio a parete Con unità di back-up: Lamiera Senza unità di back-up: ABS
Grado di protezione	Con unità di back-up: IP30 Senza unità di back-up: IP65
Alimentazione	230 V AC, 50/60 Hz
Consumo	Con unità di back-up: 63 W (carico massimo) Senza unità di back-up (40071777994): 22 W (carico massimo)
Terminali	For mains supply: max 2.5 mm <sup>2</sup> For CGLine+: max 1.5 mm <sup>2</sup> For switch inputs (trigger): max. 2.5 mm <sup>2</sup>
Batteria ( per unità di back-up - UPS)	Piombo-Gel 4 x 12 V, 7 Ah
Temperatura ambiente consentita	0 ... 35°C
Peso	Con unità di back-up: 55 kg Senza unità di back-up (40071777994): 3.6 kg

## Ordering details

Type	Order No.	Scope of supply
Sistema AE CgLine+, back-up 3h, 10 ingressi	<b>40071777991</b>	Sistema Advanced CGLine+ con unità di alimentazione di back-up (UPS) con 3h di autonomia, 10 ingressi per trigger/scenario, montaggio a parete, contenitore in lamiera di acciaio.
Sistema AE CgLine+, back-up 3h, 20 ingressi	<b>40071777992</b>	Sistema Advanced CGLine+ con unità di alimentazione di back-up (UPS) con 3h di autonomia, 20 ingressi per trigger/scenario, montaggio a parete, contenitore in lamiera di acciaio.
Sistema AE CgLine+, back-up 3h, 30 ingressi	<b>40071777993</b>	Sistema Advanced CGLine+ con unità di alimentazione di back-up (UPS) con 3h di autonomia, 30 ingressi per trigger/scenario, montaggio a parete, contenitore in lamiera di acciaio.
Sistema AE / IA CGLine+, 10 ingressi*, senza unità di back-up	<b>40071777994</b>	Sistema Advanced CGLine+ con unità di alimentazione di back-up (UPS) con 3h di autonomia, 20 ingressi per trigger/scenario, montaggio a parete, contenitore in lamiera di acciaio.
CGLine+ PC Software	<b>40071361178</b>	CGLine+ PC Software, per la programmazione degli apparecchi CGLine+, apparecchi con Visibilità Aumentata e sistemi di Evacuazione Adattiva
Kit opzionale per ingresso cavi superiore (non per 40071777994))	<b>40071777996</b>	Accessorio per ingresso cavi superiore (EATON NWS-1/BUE/LEI/KF) con binario per fascettatura cavi da 19" (EATON NWS-KBL/B19/M)

\* 20 o 30 ingressi su richiesta







Eaton nel 2016 ha sviluppato un fatturato di 19.7 miliardi di dollari. La divisione Electrical di Eaton è leader nei seguenti campi: distribuzione dell'energia, protezione dei circuiti, gestione e protezione dell'alimentazione di back-up, controllo e automazione, illuminazione e sicurezza, soluzioni strutturali e sistemi di cablaggio, soluzioni per ambienti gravosi e pericolosi e servizi di ingegnerizzazione. Eaton quotidianamente si impegna a migliorare la qualità della vita nel mondo, mettendo a disposizione energia affidabile, tecnologie e servizi. Ha circa 95.000 dipendenti, vende i suoi prodotti a clienti in oltre 175 paesi.

Per ulteriori informazioni, visitare il sito **Eaton.com**.

**Eaton Industries Manufacturing GmbH**

Electrical Sector EMEA  
Route de la Longeraie 7  
1110 Morges, Svizzera  
Eaton.eu

**Cooper CSA srl**

Via San Bovio 3  
20090 Segrate (MI)  
Tel: +39 02 959501  
E-Mail: info.coopercsa@eaton.com  
Web: www.coopercsa.it

Le modifiche ai prodotti, alle informazioni presenti in questo documento e ai prezzi sono riservate; lo stesso vale per errori e omissioni. Si intendono vincolanti solo le conferme d'ordine e la documentazione tecnica emesse da Eaton. Le foto e le immagini non sono garanzia di una specifica struttura o funzionalità. Il loro utilizzo in qualsiasi forma è soggetto a previa approvazione da parte di Eaton. Questo vincolo si applica anche ai marchi (soprattutto Eaton, Moeller, Cutler-Hammer e CEAG). Si applicano i termini e le condizioni di Eaton, a cui si fa riferimento nelle pagine Internet e nelle conferme d'ordine Eaton.

© 2018 Eaton Corporation  
Tutti i diritti riservati

Pubblicazione n. BR451013IT  
Settembre 2018

Eaton è un marchio registrato  
di Eaton Corporation.

Tutti gli altri marchi commerciali  
appartengono ai rispettivi proprietari.