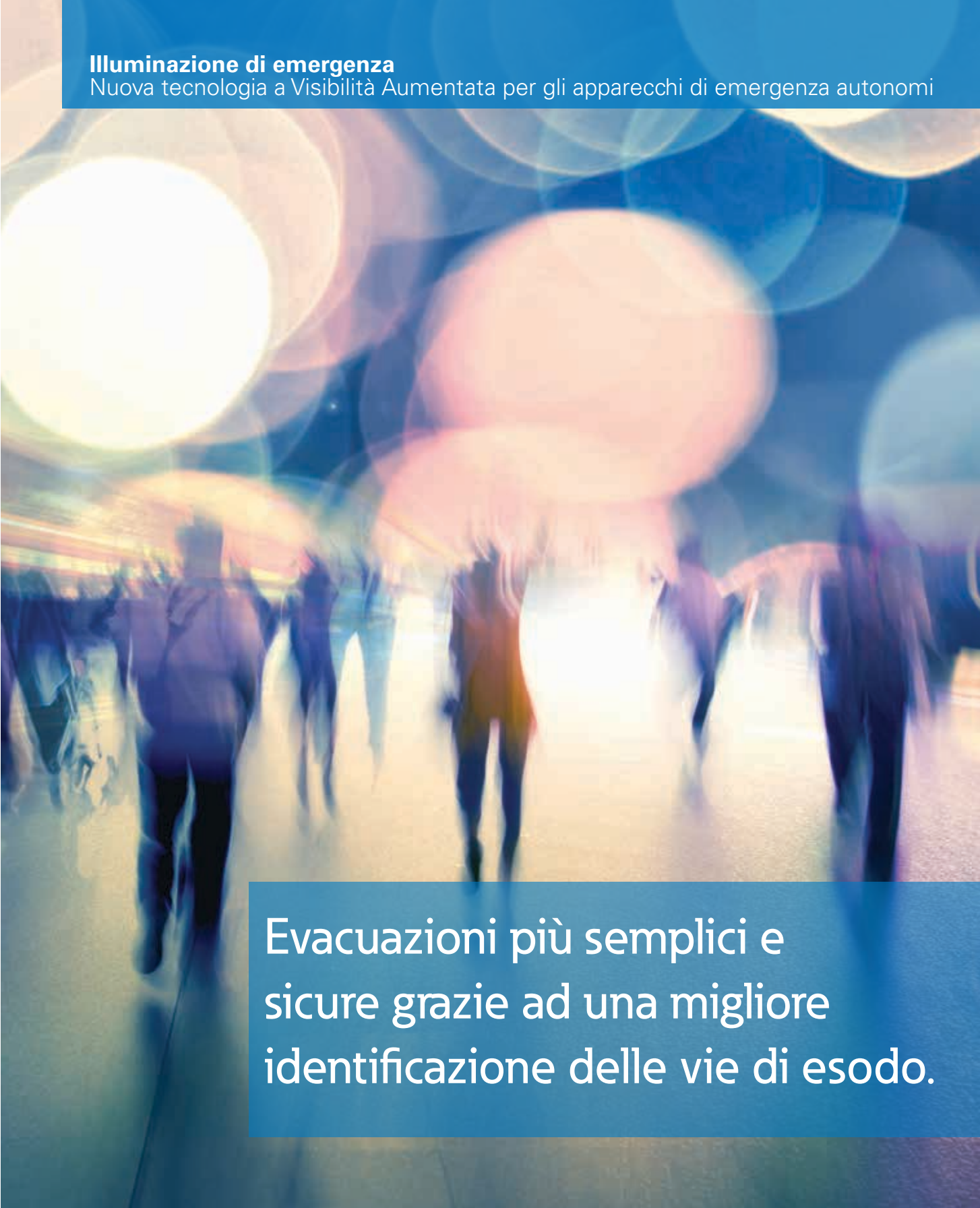


Illuminazione di emergenza

Nuova tecnologia a Visibilità Aumentata per gli apparecchi di emergenza autonomi



Evacuazioni più semplici e sicure grazie ad una migliore identificazione delle vie di esodo.

EATON

Powering Business Worldwide



WorkSafe

Proteggere le persone e le proprietà

La gestione dei rischi per gli edifici commerciali è in rapida evoluzione. Di fronte a una crescente complessità delle minacce in un ambiente urbanizzato e complesso, i proprietari e i gestori di edifici stanno rivalutando il modo con il quale proteggere le persone, la proprietà e la continuità aziendale. Non si tratta solo di un obbligo giuridico, ma anche di un imperativo morale, finanziario e di reputazione. Nelle emergenze causate da incendi, terrorismo e disordini civili, è essenziale essere in grado di individuare i pericoli, avvisare gli occupanti e accelerare le evacuazioni. Il completamento sicuro e tempestivo di questo processo dipende dalla pianificazione, dalle attrezzature, dalla formazione e dalle infrastrutture. Occorre prestare particolare attenzione alle situazioni in cui gli occupanti non hanno familiarità con la struttura e le procedure, specialmente se si trovano in locali di grandi dimensioni, densamente popolati, ad alto rischio o complessi come stazioni ferroviarie, centri commerciali, aeroporti, stadi, edifici governativi o strutture ricreative. Con un'esperienza pluridecennale nella fornitura di sistemi per la sicurezza e in particolare di tecnologie per l'illuminazione di emergenza, Eaton offre soluzioni che consentono evacuazioni più rapide, sicure e agili.



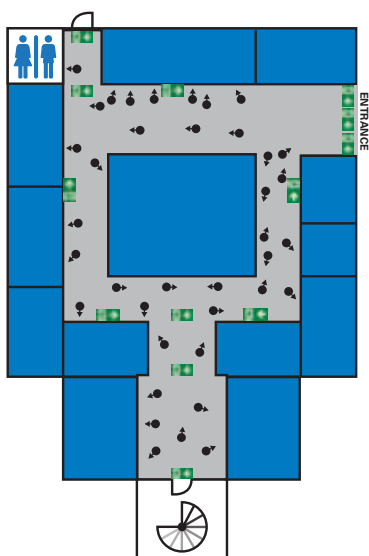
Visibilità Aumentata

L'evacuazione degli edifici commerciali può essere ostacolata dal mancato riconoscimento della segnaletica tradizionale per le uscite di emergenza da parte delle persone. Per migliorare la sicurezza e la velocità delle evacuazioni tramite una migliore visibilità della segnaletica, Eaton ha introdotto una serie di apparecchi con funzione di Visibilità Aumentata all'interno della propria gamma di soluzioni per l'illuminazione di emergenza. Con questa funzionalità i segnali di sicurezza sono in grado di lampeggiare o pulsare se attivati manualmente o tramite il collegamento ad interruttori automatizzati per l'evacuazione.



In che modo la funzione di Visibilità Aumentata può aiutare?

1. Situazione normale



Nella configurazione standard la segnaletica di uscita è posizionata all'interno dell'edificio secondo quanto previsto dalle normative ed indica la via di esodo più vicina.



Avviso di evacuazione



Negozi



Pubblico

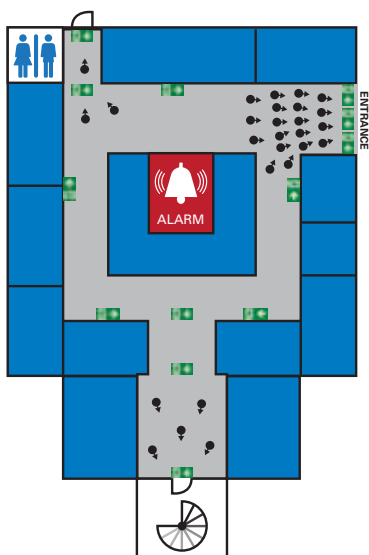


Uscite di sicurezza



Lampeggio

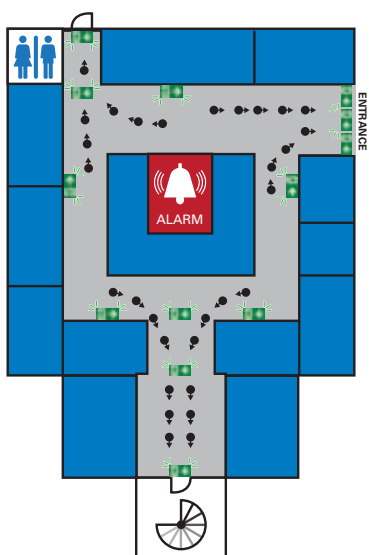
2. Evacuazione senza Visibilità Aumentata



In situazioni di emergenza, quando è necessario evacuare un edificio, la capacità degli utenti di riconoscere la segnaletica delle uscite risulta cruciale. Tuttavia, la ricerca ha dimostrato che solo il 38% delle persone "vede" segnali di uscita convenzionali durante l'evacuazione di un ambiente sconosciuto. Inoltre, il proliferare di marchi, pubblicità e segnaletica informativa in edifici come centri commerciali e aeroporti può distogliere l'attenzione dai segnali di uscita.

Questo causa una tendenza degli occupanti confusi a ritornare al punto da cui sono entrati nell'edificio, il che può causare sovraffollamento, congestione e ritardi nell'evacuazione.

3. Evacuazione con apparecchi a Visibilità Aumentata



Eaton ha sviluppato un nuovo sistema per aumentare la visibilità dei segnali di uscita in cui il dispositivo di emergenza che illumina il segnale può lampeggiare o pulsare leggermente.



Tenendo presente il principio dei due sensi per gli avvisi di emergenza, la sfida del riconoscimento dei segnali di uscita è ancora più grave per le persone con disabilità uditive le quali potrebbero non sentire le istruzioni vocali o gli allarmi. In modalità normale, gli apparecchi offrono un'eccellente visibilità grazie ad un elevato livello di luminosità al di sopra del minimo richiesto dalle normative nella maggior parte dei paesi. Quando attivata, l'opzione Visibilità Aumentata consente un miglior riconoscimento tramite il lampeggio o la pulsazione, ma senza scendere tuttavia mai al di sotto del livello minimo di luminanza stabilito dalle norme del settore, ottenendo così la piena conformità.

Gamma di apparecchi con funzione di Visibilità Aumentata

La funzione Visibilità Aumentata è stata aggiunta alle famiglie di apparecchi CrystalWay e NexiTech LED.

Questa funzione completamente programmabile può essere attivata manualmente o automatizzata per rispondere ad un comando preimpostato quale ad esempio un allarme antincendio, un pulsante antipanico o un altro tipo di sistema. La funzione Visibilità Aumentata di Eaton è stata sviluppata e testata da un team di ingegneri con decenni di esperienza nel campo dell'illuminazione di emergenza.



Centrale CGLine+ Web Controller



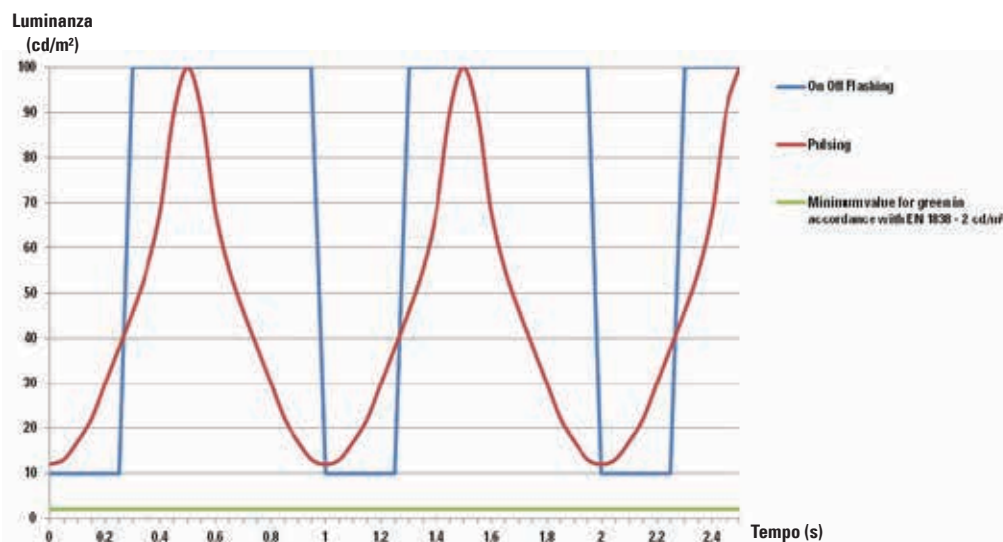
Centrale CGLine+ Touchscreen Web Controller



Telecomando TL CGLine+

Quando collegati al sistema di monitoraggio Eaton CGLine+, gli apparecchi con funzione Visibilità Aumentata sono in grado di fornire luce pulsante o lampeggiante. In modalità normale, gli apparecchi offrono un'eccellente visibilità grazie ad un elevato livello di contrasto e luminanza superiori ai minimi livelli richiesti dalle normative nella maggior parte dei paesi. Quando attivata, l'opzione Visibilità Aumentata consente un riconoscimento ancora migliore tramite il lampeggio o la pulsazione, ma senza scendere tuttavia mai al di sotto del livello minimo di luminanza stabilito nelle norme del settore, ottenendo così la piena conformità. La funzione IA (Visibilità Aumentata) può essere attivata sia in funzionamento permanente SA (in presenza di rete) che in modalità di emergenza (assenza rete). Un'evacuazione potrebbe non essere necessariamente legata ad una situazione di black-out o assenza rete. La funzione IA una volta attivata resta in funzione per 30 minuti (la durata tipica di un'evacuazione è inferiore a questo intervallo temporale) in seguito gli apparecchi tornano in modalità normale.

Luminanza dell'area colorata (verde) di un apparecchio di segnalazione (lampeggiante o pulsante) comparata alla luminanza minima prevista dalla norma EN1838:



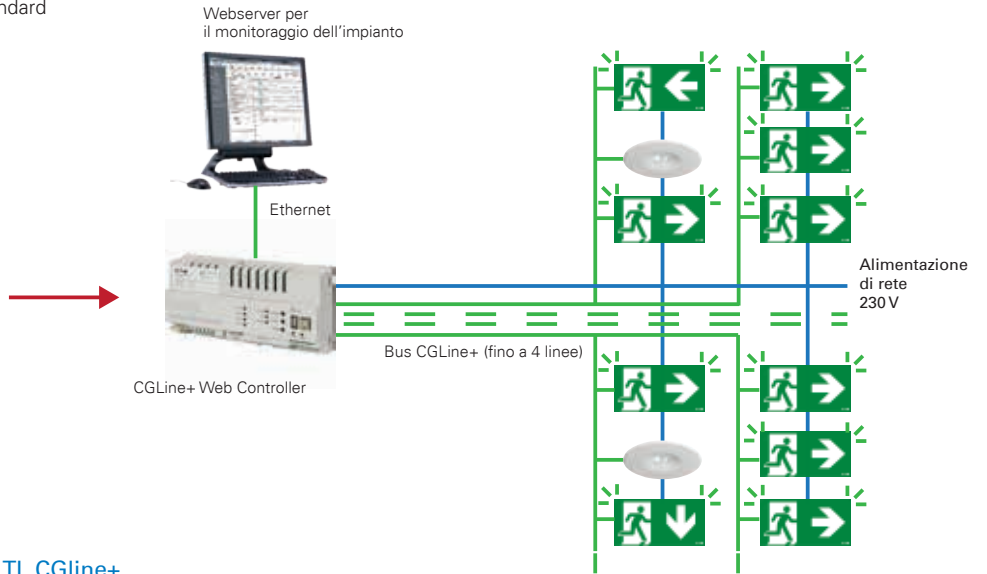
Configurazioni tipiche della funzione Visibilità Aumentata

Configurazione di base con il controller web

- Un segnale di input attiva il lampeggio di tutti gli apparecchi collegati ad una linea.
- Possibilità di attivazione di tutte le linee o linee singole
- Un solo controller per: apparecchi CGLine+ standard e apparecchi con funzione Visibilità Aumentata



1x input universale
(Contatto pulito)

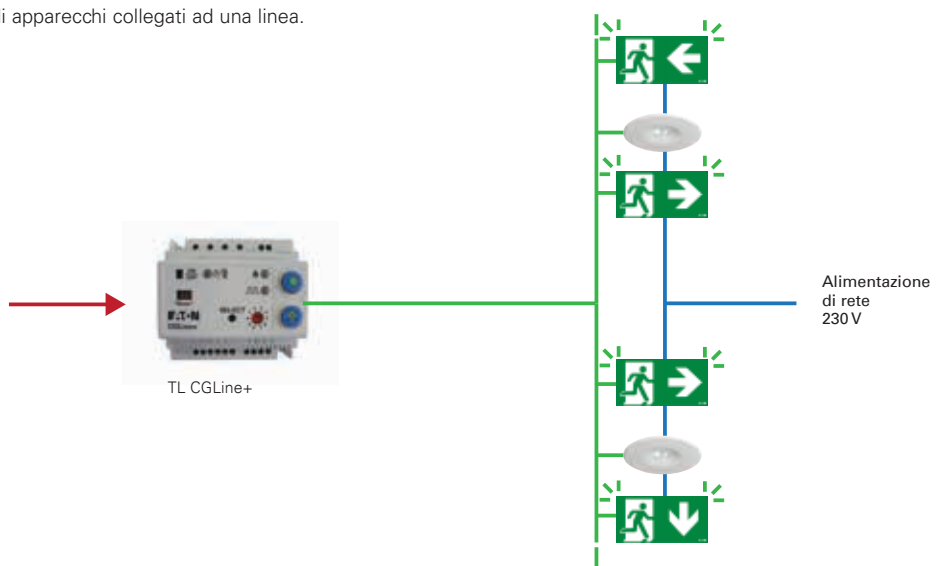


Configurazione di base con telecomando TL CGLine+

- Un segnale di input attiva il lampeggio di tutti gli apparecchi collegati ad una linea.



1x input universale
(Contatto pulito)

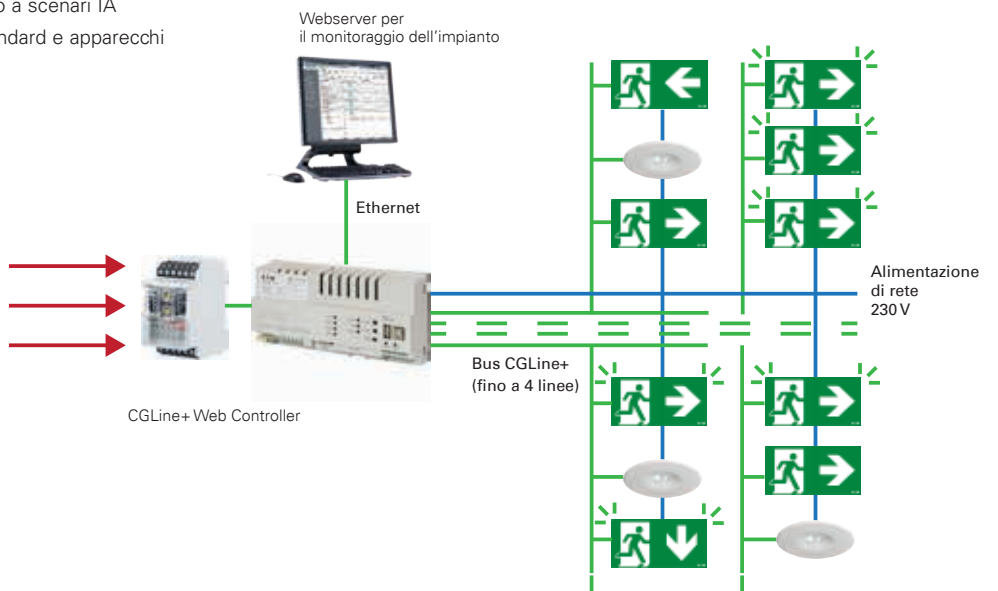


Configurazione avanzata

- Gli scenari saranno attivati tramite input (contatti puliti)
- La programmazione avviene tramite il software PC
- Ogni singolo apparecchio può essere assegnato a scenari IA
- Un solo controller per: apparecchi CGLine+ standard e apparecchi con funzione Visibilità Aumentata



10 ingressi standard
Fino a 30 ingressi con
espansioni opzionali





CrystalWay IA

Il design di CrystalWay combina la tecnologia LED Lightguide con un'elegante cornice trasparente. Grazie all'ottimale diffusione della luce si ottiene un'eccellente visibilità dei pittogrammi in un'estetica pulita e discreta. La dotazione standard di CrystalWay contiene già tutti gli accessori per il montaggio a parete o a soffitto e un set di pittogrammi con diverse direzioni. Al momento della progettazione e dell'ordine è sufficiente identificare le due diverse distanze di visibilità 20 m o 30 m. Sono disponibili ulteriori accessori per svariati metodi di montaggio tra cui soffitto ad incasso oppure in sospensione.

CrystalWay incorpora componenti ad alte prestazioni e la più recente tecnologia delle batterie agli ioni di litio per creare soluzioni per l'illuminazione di emergenza affidabile ed economica, in grado di offrire prestazioni di alto livello e una lunga vita operativa.



Montaggio a parete

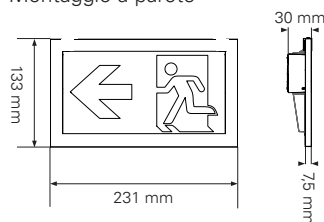


Montaggio a soffitto

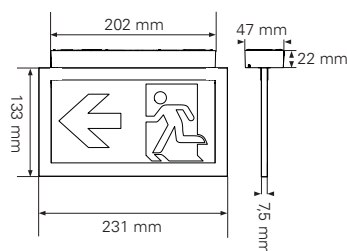


CrystalWay 19821

Montaggio a parete

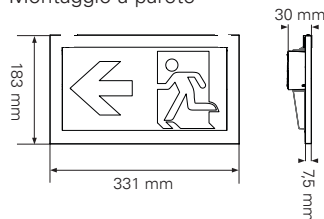


Montaggio a soffitto

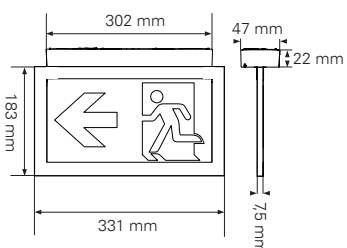


CrystalWay 19822

Montaggio a parete



Montaggio a soffitto



CrystalWay IA 19821, 19822 CGLine+

- Apparecchio per illuminazione di emergenza autonomo compatibile con il sistema di monitoraggio CGLine+
- Con funzione di Visibilità Aumentata (IA): attivando la funzione da una centrale CGLine+ o telecomando TL CGLine+, il pittogramma lampeggia al fine di aumentarne la percettibilità. In questo modo è possibile rendere le evacuazioni più rapide e sicure.
- Il Webcontroller IA CGLine+ consente agli utenti di programmare in quale situazione attivare la funzione IA e scegliere tra lampeggio e pulsazione della luce (lampeggio lieve) a seconda dell'applicazione e dell'ambiente circostante.
- Perfetta omogeneità e uniformità dell'illuminazione dei pittogrammi
- Riconoscimento ottimale grazie all'elevata luminanza del bianco di contrasto > 500 cd/m² secondo DIN 4844-1 / ISO 3864-1 (per ambienti luminosi) e all'elevata uniformità L_{min}/L_{max} > 0,8
- Design "frameless" con pittogramma integrato nel diffusore
- Base apparecchio contenente elettronica e batterie discreta e poco invasiva (spessore: solo 22mm)
- Luminosità selezionabile in modalità permanente SA (standard: 500 cd/m² oppure 50 cd/m² per pubblico spettacolo)
- Autonomia selezionabile (1h, 3h, 5h, 8h)
- Rispetto dell'ambiente grazie alla moderna tecnologia agli ioni di litio
- Costi di esercizio ridotti grazie ai bassi consumi energetici
- Richiede una ridotta manutenzione e garantisce un'elevata sicurezza grazie ai LED a lunga durata (50.000 ore)
- Semplice analisi dei guasti e visualizzazione dello stato tramite LED bicolore e pulsante di test
- La funzione di inibizione impedisce che l'apparecchio si scarichi involontariamente durante i tempi di inattività (solo centrale CGLine+)
- Prodotto adatto per il montaggio a parete o a soffitto
- Fornito di pittogrammi non adesivi per adattarsi alla maggior parte delle configurazioni esistenti (segnalazione mono o bifacciale)

Pittogramma	20 m e 30 m
Visibilità	Pittogrammi inclusi: Su, giù, sinistra, destra, cieco
Pittogrammi inclusi:	
Flusso luminoso Φ_{Φ} / Φ_N al termine del tempo di esercizio nominale	100 % per 1 h; 45 % per 3 h; 25 % per 5 h; 18 % per 8 h
Funzioni di monitoraggio	Test automatici in conformità con EN 62034 Possibilità di collegamento al sistema di monitoraggio CGLine+
Costruzione	
Tipo di montaggio	Montaggio a parete, Montaggio a soffitto
Materiale	Policarbonato
Colore	RAL9003
Grado di protezione	IP 42 & IK 04
Morsetti	Morsetti senza viti (L, L', N, PE, GGLine+ bus) per il collegamento di cavi flessibili o rigidi Da 0,5 a 2,5 mm ²
Tensione di alimentazione	230 Vca, 50/60 Hz
Temperatura ambiente consentita	+5°C ÷ +35°C
Batteria	CrystalWay19821 : Li-Ion 3.6 V/620 mAh CrystalWay19822 : Li-Ion 3.6 V/1240 mAh
Sorgente luminosa	LED strip
Peso	CrystalWay19821 : 0.4 kg CrystalWay19822 : 0.7 kg

Codici di ordinazione

Prodotto	Visualizzazione Distanza	Pittogramma (mm)	Durata	Consumo max 500 Cd	Consumo max 50 Cd	Codice
CrystalWay 19821 1-8h/D IA CGLine+	20m	100 x 200	1/3/5/8h	4,1 W	2,3 W	40071777000
CrystalWay 19822 1-8h/D IA CGLine+	30m	150 x 300	1/3/5/8h	5,8 W	2,5 W	40071777001

Codici di ordinazione - accessori

Prodotto	Codici CrystalWay 19821	Codici CrystalWay 19822
Kit fissaggio in sospensione con cavo	LUM10560	LUM10560
Base da incasso per montaggio a soffitto	LUM1056	LUM10562
Base da incasso con copertura per montaggio a soffitto	LUM10563	LUM10564
Base da incasso con copertura per combinazione con il kit per montaggio su cavo	LUM10563S	LUM10564S
Scatola incasso per cemento (adatta al montaggio ad incasso con copertura)	LUM10565	LUM10566
Custodia aggiuntiva per alloggiamento cavi di collegamento	LUM10567	
Pittogramma orizzontale freccia verso il basso, ISO 7010	LUM10573	LUM10587
Pittogramma orizzontale freccia a sinistra, ISO 7010	LUM10574	LUM10588
Pittogramma orizzontale freccia a destra, ISO 7010	LUM10575	LUM10589
Pittogramma orizzontale freccia verso l'alto, ISO 7010	LUM10577	LUM10591
Pittogramma verticale freccia verso il basso, ISO 7010	LUM10584	LUM10592
Pittogramma verticale freccia a sinistra, ISO 7010	LUM10585	LUM10593
Pittogramma verticale freccia a destra, ISO 7010	LUM10586	LUM10594



NexiTech LED IA

NexiTech LED™ è stato creato per semplificare il lavoro dell'installatore. Non sono necessari attrezzi per aprire e chiudere il prodotto e l'installazione è ulteriormente semplificata dalla presenza di morsetti ad innesto rapido senza viti.

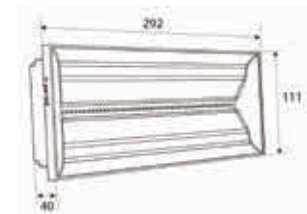
NexiTech LED™ può essere installato a parete, soffitto, incasso murale e controsoffitto. Anche se è particolarmente adatto per interni come uffici, scuole, università e ospedali, NexiTech LED™ può essere facilmente trasformato in un apparecchio da esterno aggiungendo semplicemente un kit di protezione IP65. Questo kit rende possibile l'utilizzo di NexiTech LED™ anche in ambienti umidi e polverosi quali parcheggi sotterranei e impianti industriali leggeri.



NexiTech LED IA



Dimensioni



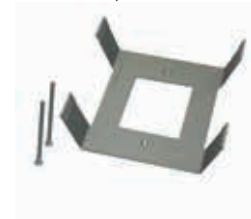
Cornice di finitura



Scatola incasso murale



Kit incasso per controsoffitto



NexiTech LED IA CGLINE+

- Apparecchio per illuminazione di emergenza autonomo compatibile con il sistema di monitoraggio CGLINE+
- Con funzione di Visibilità Aumentata (IA): attivando la funzione da una centrale CGLINE+ o telecomando TL CGLINE+, il pittogramma lampeggia al fine di aumentarne la percettibilità. In questo modo è possibile rendere le evacuazioni più rapide e sicure.
- Il Webcontroller IA CGLINE+ consente agli utenti di programmare in quale situazione attivare la funzione IA e scegliere tra lampeggio e pulsazione della luce (lampeggio lieve) a seconda dell'applicazione e dell'ambiente circostante.
- In combinazione con TL CGLINE+ l'apparecchio può attivare solamente la modalità pulsante.
- Speciali pittogrammi di alta qualità con stampa a copertura progressiva per una migliore uniformità
- I pittogrammi senza colla sono facili da posizionare e protetti dietro il diffusore
- Costi di esercizio ridotti grazie ai bassi consumi energetici
- Richiede una ridotta manutenzione e garantisce un'elevata sicurezza grazie ai LED a lunga durata (50.000 ore)
- Riconoscimento ottimale grazie all'elevata luminanza del bianco di contrasto > 500 cd/m² secondo DIN 4844-1 / ISO 3864-1 (per ambienti luminosi)
- Semplice analisi dei guasti e visualizzazione dello stato tramite LED bicolore e pulsante di test
- La funzione di inibizione impedisce che l'apparecchio si scarichi involontariamente durante i tempi di inattività
- Prodotto adatto per il montaggio a parete o a soffitto

Pittogramma	20m
Visibilità	
Flusso luminoso Φ_{Φ_2}/Φ_N al termine del tempo di esercizio nominale	<100
Costruzione	
Tipo di montaggio	Montaggio a parete
Materiale	Polycarbonato
Colore	RAL9003
Grado di protezione	IP 40 & IK 03 (IK07 per IP65)
Morsetti	Morsetti senza viti (L, L', N, PE, GGLINE+ bus) per il collegamento di cavi flessibili o rigidi Da 0,5 a 2,5 mm ²
Tensione di alimentazione	230 Vca, 50/60 Hz
Temperatura ambiente consentita	+5°C ÷ +30°C
Batteria	7,2 V 1,7 Ah Ni-Cd
Lampada	LED Strip
Peso	NexiTech LED IA IP40 : 0.630 kg NexiTech LED IA IP65 : 0.770 kg

Codice di ordinazione

Descrizione	Visualizzazione Distanza	Grado di protezione	Durata	Consumo 500 Cd	50 Cd	Codice
NexiTech LED 1h IA CGLINE+ IP40	20m	IP40	1 h	8,2VA/4W	5,4VA/2,5W	NEXI1HIA-CGL
NexiTech LED 3h IA CGLINE+ IP40	20m	IP40	3 h	8,2VA/4W	5,4VA/2,5W	NEXI3HIA-CGL
NexiTech LED 1h IA CGLINE+ IP65	20m	IP65	1 h	8,2VA/4W	5,4VA/2,5W	NEXI1HIA-CGLIP
NexiTech LED 3h IA CGLINE+ IP65	20m	IP65	3 h	8,2VA/4W	5,4VA/2,5W	NEXI3HIA-CGLIP

Pittogrammi non inclusi

Accessori

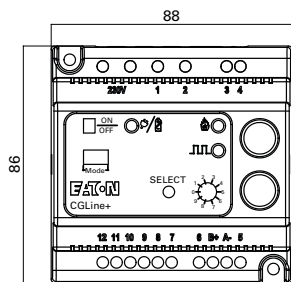
Codice	Descrizione
NEXI-PICTO-D	Pittogramma freccia verso il basso ISO7010 monofacciale 20m
NEXI-PICTO-L	Pittogramma freccia a sinistra ISO7010 monofacciale 20m
NEXI-PICTO-R	Pittogramma freccia a destra ISO7010 monofacciale 20m
NEXI-PICTO-U	Pittogramma freccia verso l'alto ISO7010 monofacciale 20m
NEXI-RB	Scatola incasso murale (scasso 277x100 mm)
NEXI-FC	Kit incasso per controsoffitto (intaglio 272x95mm)
NEXI-FR	Cornice di finitura NexiTech LED

Telecomando TL CGLine+

TL CGLine+



Disegni con dimensioni, dati in mm



TL CGLine+

- Modulo di comando fino a 400 apparecchi con collegamento su bus CGLine+
- Per avviare la funzione Visibilità Aumentata (IA) su tutti gli apparecchi collegati tramite contatto esterno. In questo modo è possibile rendere le evacuazioni più rapide e sicure.
- L'ingresso di comando per l'avvio della funzione IA è dotato di un monitoraggio del contatto per maggiore sicurezza.
- Avvio della modalità Rest-Mode tramite pulsante su TL CGLine+ o tramite ingresso esterno. Rest-mode: In caso di interruzione programmata dell'alimentazione di rete, disinserisce la funzione di illuminazione di emergenza. In questo modo è possibile risparmiare sulla capacità della batteria e gli apparecchi sono pronti per il funzionamento di emergenza subito dopo la fine dell'interruzione programmata.
- Funzione di sincronizzazione dei test automatici su tutti gli apparecchi collegati
- Funzione per posticipare i test di 24 ore
- Avvio manuale dei test di funzionamento e di autonomia
- Con TL CGLine+ gli apparecchi CGLine+ collegati funzionano tutti in modalità autotest. Eventuali anomalie saranno segnalate sul LED di stato del singolo apparecchio e non sul modulo di comando.

Dimensioni	88 x 86 x 60 mm
Costruzione/fissaggio	Per barra DIN 5 moduli
Alimentazione	230 V AC, 50/60 Hz
Consumo energetico	1,5W
Morsetti	max. 2,5 mm ²
Temperatura ambiente consentita	5 °C ... 40 °C
Grado di protezione	IP20

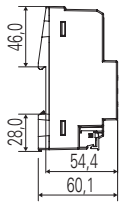
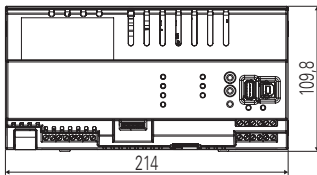
Codice di ordinazione

Tipo	Descrizione	Codice
TL CGLine+	Telecomando per attivazione remota funzione IA, Rest-mode, Test e Sincronizzazione di apparecchi autonomi CGLine+	LUM10319

CGLine+ Web-Controller con web server integrato



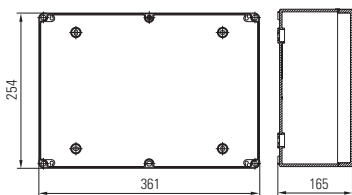
Disegni con dimensioni, dati in mm



CGLine+ Web-Controller in contenitore da parete



Disegni con dimensioni, dati in mm



CGLine+ Touchscreen Controllerweb



CGLine+ Web-Controller

- Gestisce fino a 800 apparecchi su 4 linee autonome
- Il web server integrato consente una comoda visualizzazione, il controllo e il monitoraggio
- Con funzione di Visibilità Aumentata (IA): In caso di evacuazione il controller è in grado di inviare un comando IA a tutti gli apparecchi di segnalazione dotati di funzionalità IA CGLine+. Ricevuto questo comando l'apparecchio inizia a lampeggiare (accesso/spento o pulsazione leggera)
- La funzione IA può contribuire ad aumentare la visibilità della segnalazione e quindi a velocizzare e rendere più sicure le evacuazioni. Questo aumenta anche la sicurezza per le persone con danni all'udito.
- Tramite PC è possibile programmare lo schema del lampeggio e su quale linea attivare la funzione IA. La funzione IA si attiva chiudendo un contatto libero da potenziale sulla centrale.
- Per situazioni più complesse è possibile collegare alla centrale un modulo di ingresso per 10 scenari (opzionale). In questo modo è possibile programmare su quali apparecchi si avvierà la funzione IA. Gli scenari predefiniti vengono programmati tramite il software PC.
- Il sistema può essere ampliato fino a 30 ingressi (opzionale). La comunicazione tra il modulo di input e la centrale è costantemente monitorata e qualsiasi guasto viene segnalato, oltre che trasmesso tramite un avviso e-mail.
- È possibile combinare facilmente gli apparecchi CGLine+ standard con gli apparecchi IA CGLine+ all'interno di un sistema CGLine+.
- Ogni dispositivo è dotato di un ID univoco assegnato dal produttore
- La funzione di ricerca automatica degli apparecchi di emergenza non richiede l'indirizzamento manuale
- Organizzazione semplice grazie all'assegnazione illimitata di indirizzi brevi
- Inserimento del testo di ubicazione degli apparecchi con un massimo di 20 caratteri
- L'assegnazione degli apparecchi - fino a 8 zone per linea - è chiaramente visibile
- Test automatici di funzionamento e autonomia
- Testato e approvato da BSI: KM No. 636748 - Sistema di test automatico per l'illuminazione di emergenza alimentata a batteria secondo EN 62034
- Nei test di funzionamento (FT) e autonomia (DT) è possibile definire fino a 8 gruppi di test per dispositivo
- Memorizzazione del logbook elettronico per un periodo minimo di 4 anni
- Servizio e-mail per l'invio automatico di notifiche (in caso di malfunzionamento) ad un massimo di 10 indirizzi e-mail, assegnabili a 2 gruppi (manutentore / utilizzatore)
- Funzione di inibizione dell'illuminazione di emergenza durante i periodi di inattività (tutti / per linea bus / per zona / per apparecchio)
- Attivazione / disattivazione della modalità permanente SA (tutti / per linea bus / per zona / per apparecchio)
- Accesso protetto da password come amministratore o utente
- Visualizzazione degli apparecchi su planimetria. Caricamento fino a 30 mappe grafiche direttamente in centrale via Web server
- Visualizzazione semplice e ottimizzata del registro eventi con il software PC CGLine+

Dimensioni	214 x 109.8 x 60.1 mm
Costruzione / installazione	Per barra DIN 12 moduli
Alimentazione	230 V AC, 50/60 Hz
Consumo energetico	< 4 W in standby, < 21 W a pieno carico
Morsetti	max. 2,5 mm ²
Temperatura ambiente consentita	0 °C ... 35 °C
Temperatura di immagazzinaggio	-20 °C ... 70 °C
Grado di protezione	IP20

Codice di ordinazione

Tipo	Descrizione	Codice
CGLine+ Web-Controller:	Controller, per montaggio su barra DIN	40071361055

Accessori

Tipo	Descrizione	Codice
CGLine+ software PC	su CD-ROM	40071361178
CGLine+ Web-Controller in contenitore da parete	Il controller web CGLine+ in alloggiamento a parete non può ospitare il modulo di ingresso.	40071361184
Modulo di ingresso	Modulo per montaggio su barra DIN, con 10 ingressi, da collegare al controller web CGLine+ tramite bus, richiede un'alimentazione da 24 V	A richiesta
Alimentazione per modulo di ingresso	Alimentazione per montaggio su barra DIN. Input 230 V AC, 24V DC	A richiesta

Il controller touchscreen CGLine+ integra il controller Web CGLine+ per l'utilizzo anche in applicazioni IA. Consultare il catalogo CGLine+ per ulteriori informazioni sui controller CGLine+ Touchscreen.

Eaton nel 2016 ha sviluppato un fatturato di 19.7 miliardi di dollari. La divisione Electrical di Eaton è leader nei seguenti campi: distribuzione dell'energia, protezione dei circuiti, gestione e protezione dell'alimentazione di back-up, controllo e automazione, illuminazione e sicurezza, soluzioni strutturali e sistemi di cablaggio, soluzioni per ambienti gravosi e pericolosi e servizi di ingegnerizzazione. Eaton quotidianamente si impegna a migliorare la qualità della vita nel mondo, mettendo a disposizione energia affidabile, tecnologie e servizi. Ha circa 95.000 dipendenti, vende i suoi prodotti a clienti in oltre 175 paesi.

Per maggiori informazioni, visitare www.eaton.it.

Eaton Industries Manufacturing GmbH
Electrical Sector EMEA
Route de la Longeraie 7
1110 Morges, Svizzera
Eaton.eu

Le modifiche ai prodotti, alle informazioni presenti in questo documento e ai prezzi sono riservate; lo stesso vale per errori e omissioni. Si intendono vincolanti solo le conferme d'ordine e la documentazione tecnica emesse da Eaton. Le foto e le immagini non sono garanzia di una specifica struttura o funzionalità. Il loro utilizzo in qualsiasi forma è soggetto a previa approvazione da parte di Eaton. Questo vincolo si applica anche ai marchi (soprattutto Eaton, Moeller e Cutler-Hammer). Si applicano i termini e le condizioni di Eaton, a cui si fa riferimento nelle pagine Internet e nelle conferme d'ordine Eaton.

© 2018 Eaton Corporation
Tutti i diritti riservati

Eaton è un marchio registrato
di Eaton Corporation.

Pubblicazione n. BR451011IT / CSSC-GL-2022
Gennaio 2018

Tutti gli altri marchi commerciali
appartengono ai rispettivi proprietari.