

Rendiamo l'illuminazione di emergenza un gioco da ragazzi

**EATON**  
*Powering Business Worldwide*



# Flessibile e semplice

## Nuova serie FlexiTech

### FlexiTech rende l'illuminazione di emergenza inmancabile

In situazioni di pericolo, la segnalazione delle vie di esodo e l'illuminazione di emergenza sono fondamentali per guidare gli occupanti di un edificio fino al luogo sicuro.

Un progetto può richiedere molteplici requisiti per la segnalazione e l'illuminazione di emergenza; necessitare di installazioni a soffitto e a parete, di flussi luminosi differenti e di segnali di esodo diversificati che ben si adattano alla moltitudine delle applicazioni.

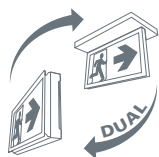
Qualunque sia il progetto, FlexiTech offre la soluzione. Flexitech SE è tutto ciò che ti serve per l'illuminazione di emergenza. Flexitech ED offre tutte le applicazioni per la segnalazione delle vie di esodo, tutte in unico box.

Le varianti CGLine+ sono nate per renderti ancora più tranquillo, rendendo il monitoraggio e il controllo del sistema più semplici e l'evacuazione più sicura grazie alla nuova funzione di visibilità aumentata.





**FlexiTech semplifica il tuo lavoro quotidiano e i tuoi progetti grazie a una gamma di prodotti ampia e facile da gestire.**



**Segnalazione di sicurezza - FlexiTech ED (Exit Sign Dual position)**

FlexiTech ED è un apparecchio di segnalazione bifacciale (IP43) che può essere installato sia a parete sia a soffitto.

Il bordo del pannello è costituito da una strip LED e una distribuzione luminosa ottimizzata per una perfetta ed omogenea illuminazione del segnale di esodo. Scorri il bordo del pannello lungo il box contenente l'elettronica del prodotto e collega la strip LED per configurare l'apparecchio per il montaggio a soffitto. La nuova funzione di visibilità aumentata è inclusa nelle versioni CGLine+.

**Illuminazione di emergenza - FlexiTech SE (Safety light for Escape route illumination)**

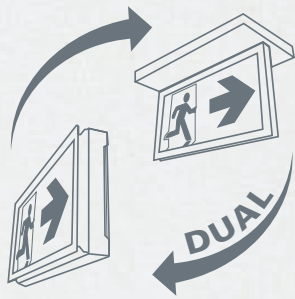
Gli apparecchi di illuminazione di emergenza FlexiTech SE sono ottimizzati per l'illuminazione delle vie di esodo e danno la possibilità di sfruttare al meglio gli spazi tra gli apparecchi adattandosi alla maggior parte delle applicazioni. Per gli altri usi, l'ottica può essere facilmente sostituita da quella opzionale "antipanico" per l'illuminazione di grandi aree.



FlexiTech è disponibile in versione autonoma. Le varianti per sistemi centralizzati saranno disponibili a breve.

# FlexiTech ED - Segnalazione di esodo a doppia posizione

Segnalazione di sicurezza - Monofacciale o bifacciale, distanza di visibilità 20m, IP43



## Design moderno e flessibile

- Unico prodotto per installazioni a parete e a soffitto
- Design semplice
- Involucro sottile
- Dettagli tecnici, superfici eleganti





### Illuminazione perfetta

- Distribuzione luminosa omogenea
- Alta luminosità e contrasto >500 Cd/m<sup>2</sup>
- Livello di luminosità regolabile in funzione SA



## FlexiTech semplifica il tuo lavoro quotidiano e i tuoi progetti

- Configurazioni multiple in un unico box
- Installazione rapida
- Visibilità aumentata per evacuazioni più sicure
- Personalizzabili per una migliore integrazione
- Manutenzione ridotta e risparmio energetico nel rispetto dell'ambiente



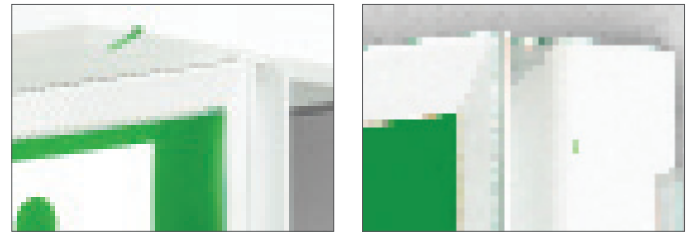


# Tecnologia e caratteristiche che rendono FlexiTech una compagna di vita

La serie FlexiTech è stata sviluppata per ridurre al minimo la manutenzione, risparmiare energia e rispettare l'ambiente.

## Autotest...

- AT**
- Riduce al minimo le attività di controllo
  - I risultati dei test sono disponibili tramite un LED visibile in tutte le posizioni di montaggio



## ... Sistema di monitoraggio per i tuoi progetti

- CG+<sub>Line</sub>**
- Test automatici e monitoraggio individuale
  - Compatibile con i sistemi CGLine+



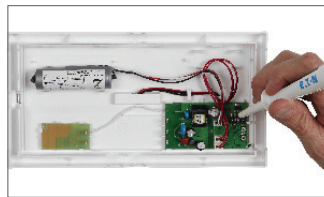
- Nessun ricambio necessario per 10 anni



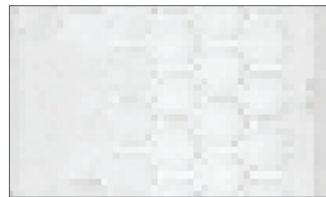
## ... Interventi rapidi ed intuitivi sull'apparecchio



Facile separazione della base di fissaggio trasparente dal corpo dell'apparecchio



Ottima accessibilità a tutti i componenti, facile sostituzione del pacco batterie



Stampaggio a nido d'ape per il facile riutilizzo di fori di fissaggio esistenti.



Magnete EATON utilizzabile per:

- Eseguire i test manuali
- Configurare il livello di luminosità in SA (30, 70 o 100%)

## ... Eco-design a salvaguardia del prodotto e dell'ambiente



- Impatto ridotto nell'ambiente durante tutto il suo ciclo di vita (produzione, uso, riciclo)



- Conforme alle normative REACH e ROHS



- Batterie prive di Cadmio



- LED di ultima generazione ad alte prestazioni



- Basso consumo energetico
- Luminosità regolabile in funzione SA (30, 70, 100%)
- Possibilità di utilizzo in modalità solo emergenza SE o sempre accesa SA



## Segnalazione di sicurezza da non perdere...



### ... grazie alla visibilità aumentata

La funzione visibilità aumentata (IA) disponibile nelle versioni CGLine+, migliora la percezione degli apparecchi di segnalazione durante le situazioni di emergenza, anche negli ambienti più luminosi.



In modalità SA, **l'illuminazione uniforme** dei pittogrammi facilita l'identificazione delle uscite di emergenza.



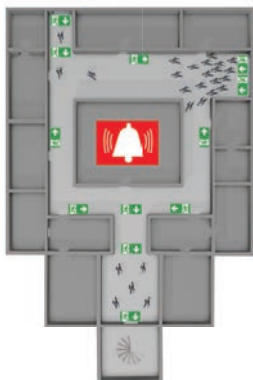
In situazioni di emergenza (incendio, pericolo o rischi climatici) l'attivazione della funzione di **Visibilità aumentata** migliora il riconoscimento delle vie di esodo tramite il lampeggio o la pulsazione dell'apparecchio.



In caso di black out, i pittogrammi sono chiaramente visibili **senza alcun rischio di accecamento** per la persona.

### ... per evacuazioni più sicure

#### Senza visibilità aumentata

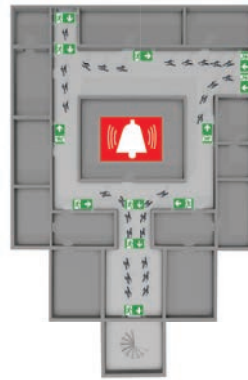


Rischio affollamento all'entrata principale della struttura.



Difficoltà per le persone con disabilità uditive che potrebbero non sentire le istruzioni vocali.

#### Con visibilità aumentata



Il cambio di stato degli apparecchi di segnalazione (lampeggio) facilita l'identificazione di **TUTTE** le vie di esodo e uscite disponibili.



## Una gamma completa di accessori...

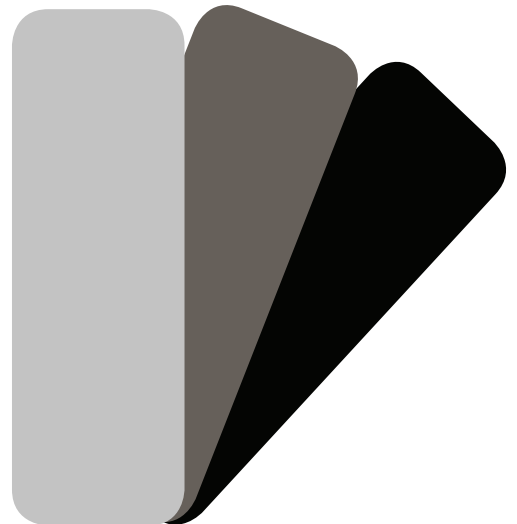


### Kit da incasso su controsoffitto

- Compatibile con FlexiTech SE ed ED
- Profilo basso per un incasso totale
- Sagoma per il taglio inclusa per una rapida installazione

## ... personalizzazioni

Cornici ed accessori in una varietà di colori\*



Pittogrammi con disegno personalizzato\*



\*Per maggiori informazioni, contattaci

# FlexiTech ED - Datasheet



## FlexiTech ED CGLine+

- Apparecchio autonomo a LED autotest con monitoraggio individuale (CGLine+) per una manutenzione ridotta
- Segnalazione monofacciale e bifacciale, distanza di visibilità 20m
- Design discreto e corpo compatto in soli 34mm di spessore
- Stessa estetica sia nel montaggio a parete sia in quello a soffitto
- Brevetto "Dual", apparecchio di segnalazione per installazione in superficie a parete o a soffitto (one box solution)
- Fornito completo di pittogrammi non adesivi per le principali configurazioni (segnalazione mono e bifacciale)
- Funzione di visibilità aumentata per una migliore visibilità della segnalazione e una rapida evacuazione
- Illuminazione perfetta, omogenea e uniforme del pittogramma
- Riconoscimento ottimale tramite un'alta luminosità del colore bianco di contrasto > 500 Cd/m<sup>2</sup> nel rispetto della norma DIN4844-1 / ISO 3864-1 (per ambienti luminosi), e alta uniformità L<sub>min</sub>/L<sub>max</sub> > 0.8
- Livello di luminosità selezionabile su due step in modalità SA (es. teatri: 50 cd/m<sup>2</sup>, supermercati: 500 cd/m<sup>2</sup>) e impostazioni aggiuntive (30%, 70%, 100%)
- Autonomia configurabile (1/2/3/8h di durata)
- Modalità di funzionamento selezionabile tramite switch (SA o SE)
- Ampio spazio di lavoro, entrata cavi in materiale flessibile e livella per installazioni semplici e veloci
- Base trasparente con impronta a nido d'ape per una sostituzione semplice dei prodotti esistenti
- A ridotto impatto ambientale grazie al design dell'apparecchio, al basso consumo e alle batterie al Litio
- Vita attesa: 10 anni, testato tramite un invecchiamento di 1 anno a temperatura ambiente 70°C
- Nessun componente da sostituire per 10 anni
- Analisi dei guasti semplice e visibilità dello stato tramite LED bicolore, test tramite magneti e soluzioni supervisionate
- Gamma completa di accessori (kit da incasso su controsoffitto, griglia di protezione)
- Altre colorazioni disponibili su richiesta
- Disponibilità su richiesta di pittogrammi personalizzati

FlexiTech ED - Montaggio a parete



FlexiTech ED - Montaggio a soffitto

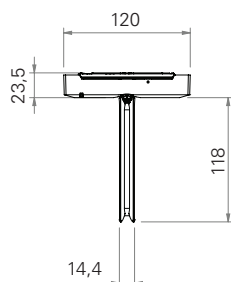
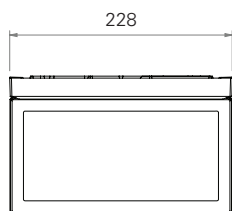


Pittogrammi	
Distanza di visibilità	20m
littogrammi inclusi	4 pittogrammi (D,U,R,L) formato ISO
Flusso luminoso $\Phi_e/\Phi_N$ a fine autonomia	100% @ 1h, 50% @ 2h, 42% @ 3h, 16% @ 8h
Luminosità in modalità SA	50 o 500 cd impostabili tramite switch, e possibili impostazioni aggiuntive tramite magneti (30%, 70%, 100%)
Funzionamento	Permanente SA / Non permanente SE (tramite switch)
Funzioni di test	Test automatici di funzionamento e durata secondo la norma UNI11222 sia collegata al sistema di monitoraggio CGLine+ sia in funzionamento autonomo senza centrale
Costruzione	
Opzioni di installazione	Montaggio in superficie a parete, montaggio in superficie a soffitto
Materiale	Policarbonato
Colore	Bianco RAL9003
Grado di protezione	IP43 / IK07
Conessioni	Morsetti rapidi per cavi flessibili e rigidi da 0,5 a 2,5 mm <sup>2</sup>
Alimentazione	220 - 240 V AC, 50/60 Hz
Temperatura di funzionamento	da 5°C a 35°C vita attesa 10 anni
Batteria	LifePo
Sorgente luminosa	LED
Dimensioni	Corpo: 120 x 228 x 34 mm - Spessore bordo pannello: 14.4 mm
Classe di isolamento	II

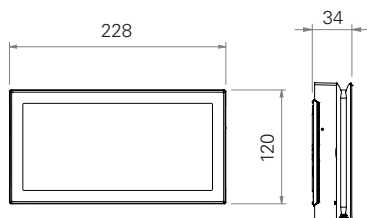
## Codici ordinazione

Codice	Autonomia (h)	Luminosità in modalità SA (cd)	Funzione	Consumo			Batteria LiFePo	Peso (kg)
				SE W/VA	SA 500 cd W/VA	2W / 5 VA		
FT2ED4ICGL18	1/2/3/8	50 or 500	MNM	0,4W / 1VA	2W / 5 VA	FT-BATLL2	0.5	

Dimensioni in mm (montaggio a soffitto)



Dimensioni in mm (montaggio a parete)



## Accessori

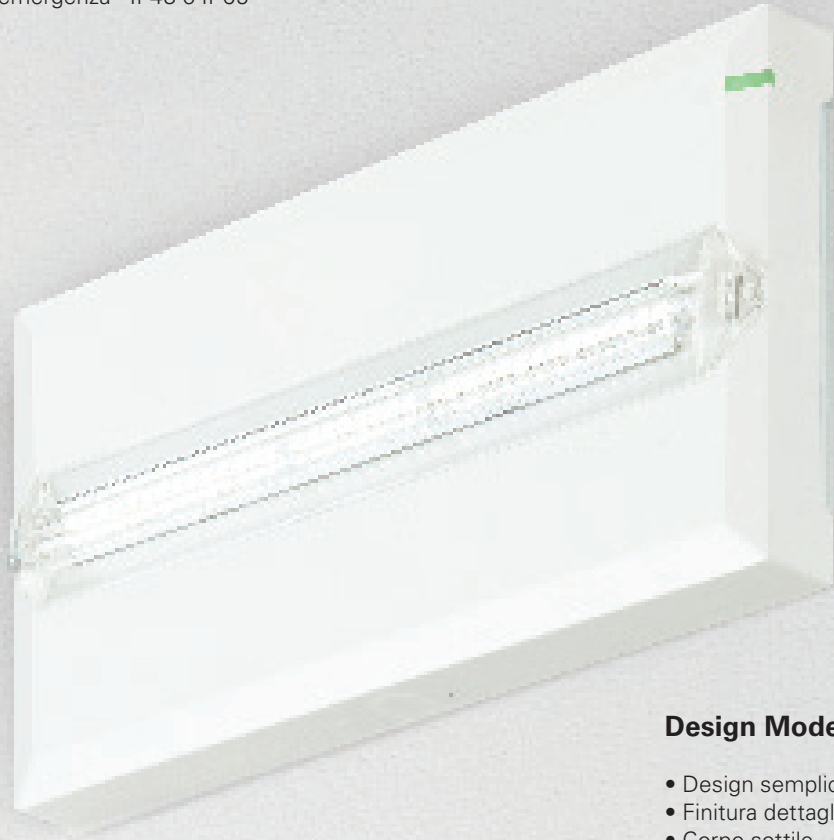
	FT2-RKC	Kit incasso su controsoffitto, compatibile con FlexiTech SE e FlexiTech ED (a soffitto)
	FT2-WG	Griglia di protezione, compatibile con FlexiTech SE e FlexiTech ED
	40071352379	Magnete Eaton per configurazione luminosa e attivazione test manuali
	FT-BATLL2	Pacco batterie, LifePo long life 3,2 V / 1,5 Ah
	FT2ED-4I	Set 4 pittogrammi per FlexiTech ED, 20m (D, L, R, U), formato ISO

## Pittogrammi

	FT2ED-PICTO-VL	EATON FlexiTech 20m, Pittogramma, ISO7010-E001 VL, Verticale SINISTRA
	FT2ED-PICTO-VR	EATON FlexiTech 20m, Pittogramma, ISO7010-E002 VR, Verticale DESTRA
	FT2ED-PICTO-VD	EATON FlexiTech 20m, Pittogramma, ISO7010-E002 VD, Verticale BASSO
	FT2ED-PICTO-UR	EATON FlexiTech 20m, Pittogramma, ISO7010-E002 U/R, ALTO-DESTRA
	FT2ED-PICTO-DR	EATON FlexiTech 20m, Pittogramma, ISO7010-E002 D/R, BASSO-DESTRA
	FT2ED-PICTO-DL	EATON FlexiTech 20m, Pittogramma, ISO7010-E001 D/L, BASSO-SINISTRA
	FT2ED-PICTO-UL	EATON FlexiTech 20m, Pittogramma, ISO7010-E001 U/L, ALTO SINISTRA
	FT2ED-PICTO-DMD	EATON FlexiTech 20m, Pittogramma, FDX08-040-3 T28, Uscita sedia a rotelle basso
	FT2ED-PICTO-DML	EATON FlexiTech 20m, Pittogramma, FDX08-040-3 T28, Uscita sedia a rotelle sinistra
	FT2ED-PICTO-DMR	EATON FlexiTech 20m, Pittogramma, FDX08-040-3 T28, Uscita Sedia a rotelle destra
	FT2ED-PICTO-DML1	EATON FlexiTech 20m, Pittogramma, DIN4844, Sedia a rotelle freccia sinistra
	FT2ED-PICTO-DMR1	EATON FlexiTech 20m, Pittogramma, DIN4844, Sedia a rotelle freccia destra
	FT2ED-PICTO-DMD1	EATON FlexiTech 20m, Pittogramma, DIN4844, Sedia a rotelle freccia basso
	FT2ED-PICTO-MP	EATON FlexiTech 20m, Pittogramma, ISO7010-E007, Punto di ritrovo
	FT2ED-PICTO-H	EATON FlexiTech 20m, Pittogramma, Idrante
	FT2ED-PICTO-CR	EATON FlexiTech 20m, Pittogramma, ISO7010-E003, Primo soccorso
	FT2ED-PICTO-FEX	EATON FlexiTech 20m, Pittogramma, ISO7010-F001, Estintore
	FT2ED-PICTO-FHO	EATON FlexiTech 20m, Pittogramma, ISO7010-F002, Manichetta antincendio
	FT2ED-PICTO-INFO	EATON FlexiTech 20m, Pittogramma, ISO7001/P-I PF001, INFO
	FT2ED-PICTO-WC	EATON FlexiTech 20m, Pittogramma, ISO7001/P-I PF003, WC
	FT2ED-PICTO-EWL	EATON FlexiTech 20m, Pittogramma, ISO7010-E016, Via di fuga finestra SINISTRA
	FT2ED-PICTO-EWR	EATON FlexiTech 20m, Pittogramma, ISO7010-E016, Via di fuga finestra DESTRA
	FT2ED-PICTO-EWD	EATON FlexiTech 20m, Pittogramma, ISO7010-E016, Via di fuga finestra BASSO
	FT2ED-PICTO-RWL	EATON FlexiTech 20m, Pittogramma, ISO7010-E017, Finestra di emergenza SINISTRA
	FT2ED-PICTO-RWR	EATON FlexiTech 20m, Pittogramma, ISO7010-E017, Finestra di emergenza DESTRA
	FT2ED-PICTO-RWD	EATON FlexiTech 20m, Pittogramma, ISO7010-E017, Finestra di emergenza BASSO

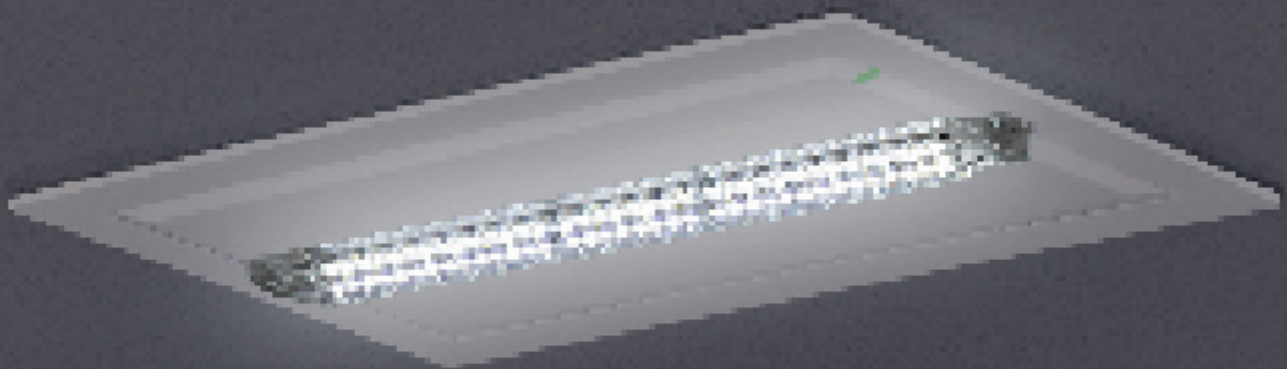
# FlexiTech SE - Illuminazione di emergenza per vie di esodo

Apparecchio di illuminazione di emergenza - IP43 o IP65

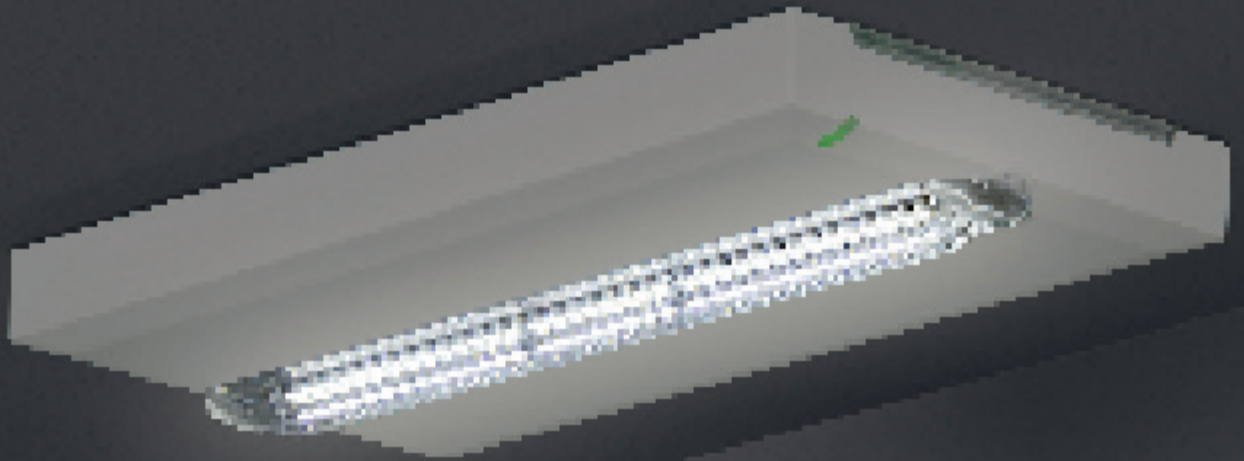


## Design Moderno e Flessibile

- Design semplice
- Finitura dettagliata, superfici lisce
- Corpo sottile

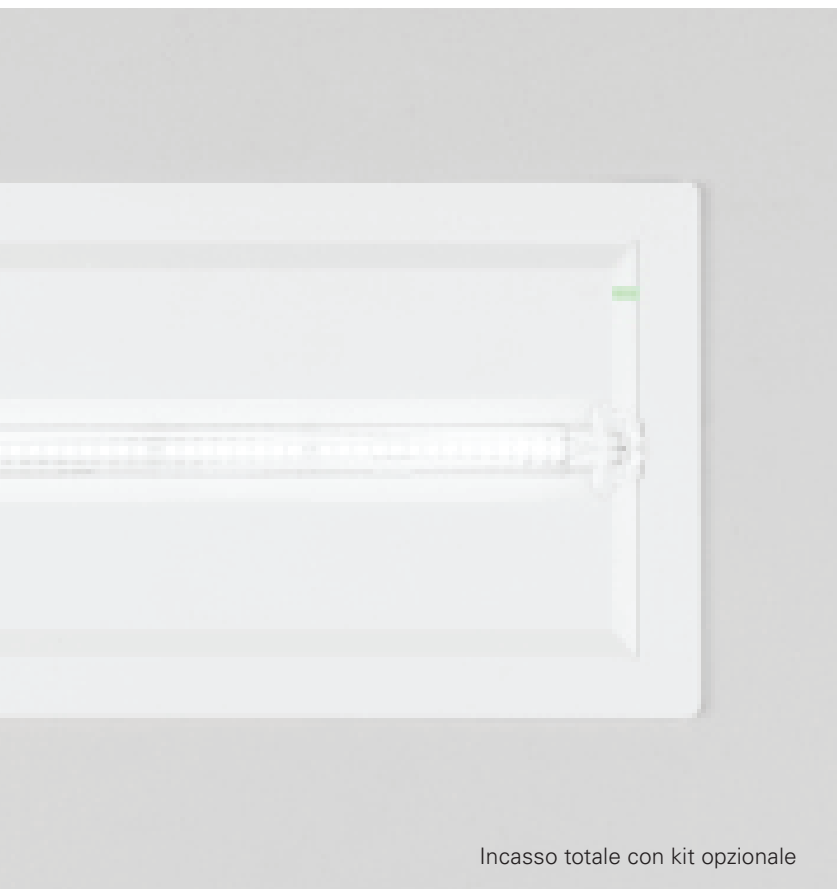


Incasso totale con kit opzionale



### Prestazioni illuminotecniche

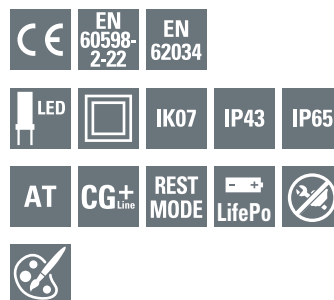
- Distribuzione luminosa ottimizzata per vie di esodo
- Lenti opzionali con ottica per aree aperte
- Livello di luminosità selezionabile in modalità SA (versioni CGLine+)
- Da 300 lm fino a 600 lm con autonomia 1h



Incasso totale con kit opzionale

## FlexiTech semplifica il tuo lavoro quotidiano e i tuoi progetti

- Un prodotto per più intervalli di autonomia
- Performance luminose ad alta efficienza
- Stessa estetica per le versioni IP65
- Installazione rapida
- Personalizzabili per una semplice integrazione
- Manutenzione ridotta, risparmio energetico e rispetto dell'ambiente, *vedi pag. 7*



# Elevate prestazioni luminose

FlexiTech SE è perfetta per l'illuminazione delle vie di esodo, permette di ottimizzare lo spazio tra gli apparecchi sfruttando al massimo l'elevato flusso luminoso. Si adatta alla maggior parte delle applicazioni. Per gli altri usi, l'ottica può essere facilmente sostituita da quella opzionale che offre una distribuzione luminosa differente ottimizzata per grandi aree/antipanico.

## Flusso luminoso elevato, fino a 600lm in un design compatto

lm in modalità SE  
in funzione dell'autonomia selezionata

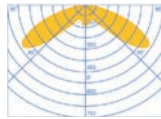
Codice ordinazione	Autonomia (h)	1h	1.5h	2h	3h	lm in SA*
FT2SE300...	1/1,5/2/3	300	200	150	125	10 or 100
FT2SE600...	1/1,5/2/3	600	400	300	200	10 or 100

\*Solo per apparecchi autonomi versioni CGLine+

### Illuminazione vie di esodo

FlexiTech SE, è perfetta per incrementare l'interdistanza tra gli apparecchi oltre ad essere idonea alla maggior parte delle applicazioni.

Dati sull'interdistanza disponibili a pag. 18

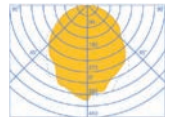


FlexiTech SE  
Ottica Asimmetrica

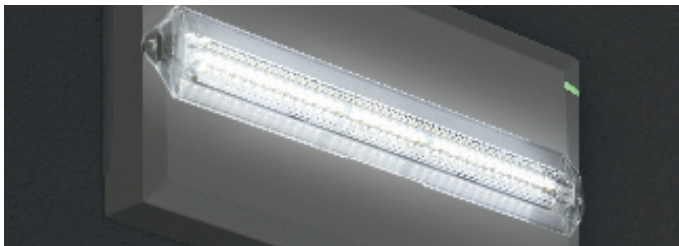
### Illuminazione aree aperte e molto altro

Questa lente opzionale offre una distribuzione luminosa simmetrica per maggiore flessibilità:

- Aree aperte
- 5 lux verticali per dispositivi di sicurezza
- 15 lux per aree con compiti ad alto rischio
- Abbagliamento ridotto, i LED non sono visibili direttamente rendendo FlexiTech perfetta per l'uso a parete (es. scale)



Lente opzionale SO  
Ottica Simmetrica

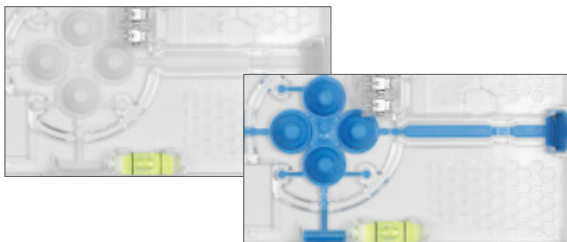


Le lenti standard di FlexiTech SE possono essere facilmente sostituite da altre che offrono una diversa distribuzione luminosa



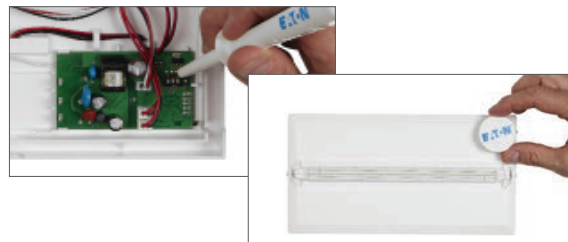
Lente opzionale per spazi aperti/antipanico

## Disponibile in versione IP65



- Utilizzo di un gomma blu speciale per le versioni IP65
- Per garantire il grado IP65, utilizzare esclusivamente le fessure blu
- Per maggiori informazioni sull'installazione, vedi pag. 6

## Facile configurazione del prodotto



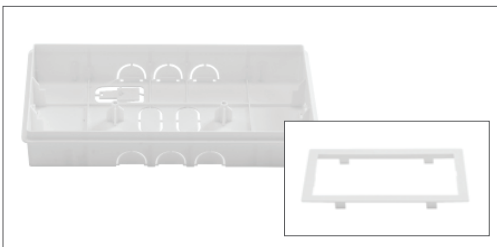
- Dipswitch e ponticelli per la configurazione dell'autonomia e della distribuzione luminosa in modalità SA (ulteriori impostazioni possono essere fatte tramite magneti nelle versioni CGLine+)

## Per una migliore integrazione...



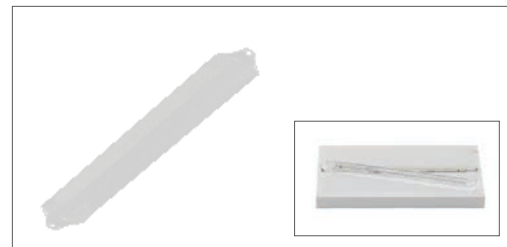
### Kit incasso su controsoffitto

- Un solo kit compatibile per FlexiTech SE ed ED
- Basso profilo per un incasso totale
- Sagoma per il taglio inclusa per una rapida installazione.



### Kit da incasso

- Incasso totale su pareti in muratura o cartongesso
- Cornice sottile per una perfetta finitura

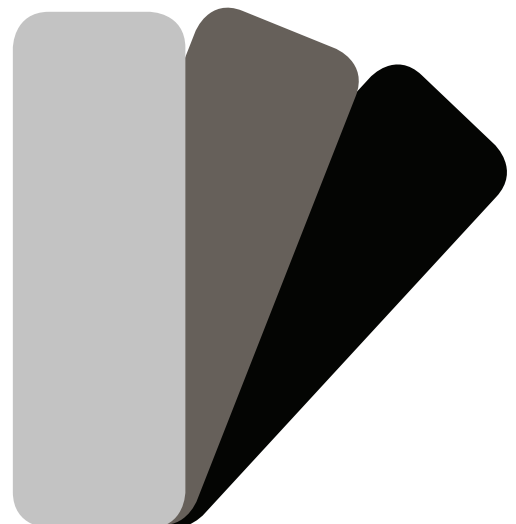


### Lens SO

- Per l'illuminazione di aree aperte/antipanico
- Abbagliamento ridotto
- Facile installazione

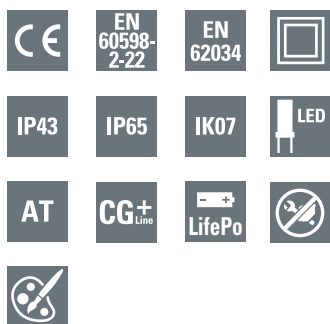
## ... personalizzazioni

Cornici ed accessori in una varietà di colori\*



\*Per maggiori informazioni, contattaci.

# FlexiTech SE CGLine+ - Datasheet



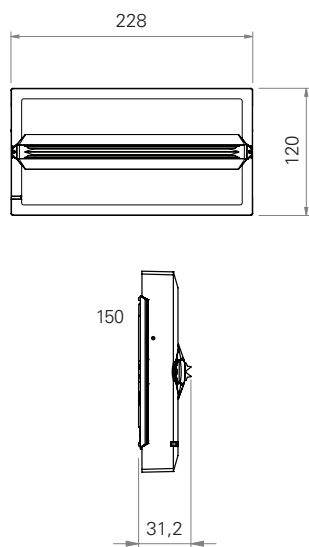
## FlexiTech SE CGLine+

- Apparecchio autonomo a LED autotest con monitoraggio individuale (CGLine+) per una manutenzione ridotta
- Apparecchio per illuminazione di sicurezza con distribuzione luminosa ottimizzata per vie di esodo
- Design discreto e corpo compatto (31.2 mm)
- Elevate prestazioni luminose e interdistanza tra gli apparecchi in un corpo compatto
- Possibilità di modificare la distribuzione luminosa tramite sostituzione con lente opzionale
- Stesse dimensioni per le versioni IP43 e IP65
- 2 livelli di flusso luminoso selezionabili in modalità SA (es. teatri: 10 lm, supermercati: 100 lm) e ulteriori impostazioni (30%, 70%, 100%)
- Autonomia configurabile (1/1,5/2/3h di durata)
- Modalità di funzionamento selezionabile tramite ponticello (SA o SE)
- Ampio spazio di lavoro, entrata cavi in materiale flessibile e livella per installazioni semplici e veloci
- Base trasparente con impronta a nido d'ape per una sostituzione semplice dei prodotti esistenti (solo IP4x)
- Ridotto impatto ambientale grazie al design dell'apparecchio, al basso consumo e alle batterie al Litio
- Vita attesa: 10 anni, testato tramite un invecchiamento di 1 anno a temperatura ambiente 70°Ce
- Nessun componente da sostituire per 10 anni
- Analisi dei guasti semplice e visualizzazione dello stato tramite LED bicolore, test tramite magneti e soluzioni supervisionate
- Gamma completa di accessori (kit da incasso su controsoffitto, kit incasso a parete, griglia di protezione)
- Altre colorazioni disponibili su richiesta

FlexiTech SE



Dimensioni in mm



Flusso luminoso $\Phi_e/\Phi_N$ a fine autonomia	Versioni 300 lm: 100% @ 1h, 68% @ 1.5h, 50% @ 2h, 42% @ 3h Versioni 600 lm: 100% @ 1h, 68% @ 1.5h, 50% @ 2h, 33% @ 3h
Luminosità in modalità SA	10 o 100lm selezionabili tramite switch, e possibili ulteriori impostazioni tramite magneti (30%, 70%, 100%)
Funzionamento	Permanente SA / Non permanente SE (tramite ponticello)
Funzioni di test	Test automatici di funzionamento e durata secondo la norma UNI11222 sia collegata al sistema di monitoraggio CGLine+ sia in funzionamento autonomo senza centrale
Costruzione	
Opzioni di installazione	Montaggio a superficie
Materiale	Policarbonato
Colore	Bianco RAL9003
Grado di protezione	IP43 e IP65 / IK07
Conessioni	Morsetti rapidi per cavi flessibili e rigidi da 0,5 a 2,5 mm <sup>2</sup>
Alimentazione	220 - 240 V AC, 50/60 Hz
Temperatura di funzionamento	da 5°C a 35°C vita attesa 10 anni
Batteria	LifePo
Sorgente luminosa	LED
Dimensioni	120 x 228 x 31.2 mm
Classe di isolamento	II

## Codici ordinazione

Codice	IP	IK	Autonomia (h)	lm in funzionamento SE				Im in SA	Funzionamento	Consumo			Peso (kg)
				1h	1.5h	2h	3h			SE W/WA	SA 100 lm W/WA	Batteria	
FT2SE300CGL13	43	7	1/1,5/2/3	300	200	150	125	10 or 100	MNM	0,4W / 1VA	2W / 5 VA	FT-BATLL3	0.4
FT2SE300CGL13IP	65	7	1/1,5/2/3	300	200	150	125	10 or 100	MNM	0,4W / 1VA	2W / 5 VA	FT-BATLL3	0.4
FT2SE600CGL13	43	7	1/1,5/2/3	600	400	300	200	10 or 100	MNM	0,4W / 1VA	2W / 5 VA	FT-BATLL3	0.4
FT2SE600CGL13IP	65	7	1/1,5/2/3	600	400	300	200	10 or 100	MNM	0,4W / 1VA	2W / 5 VA	FT-BATLL3	0.4

## Accessori

	FT2-RKC	Kit incasso su controsoffitto, compatibile con FlexiTech SE e FlexiTech ED (posizionamento a soffitto)
	FT2-WG	Griglia di protezione, compatibile con FlexiTech SE e FlexiTech ED
	FT2SE-RB	Kit da incasso per muratura e cartongesso compatibile con FlexiTech SE
	FT2SE-LO	Lente opzionale con distribuzione ottica simmetrica idonea per grandi aree/antipanico, compatibile con FlexiTech SE
	40071352379	Magnete Eaton per la configurazione luminosa e l'attivazione di test opzionali
	FT-BATLL3	Pacco batteria, LifePo long life 3,2 V / 3 Ah





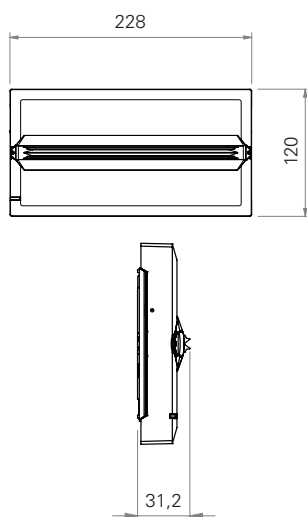
## FlexiTech SE AT

- Apparecchio autonomo a LED autotest (AT) per una manutenzione ridotta
- Apparecchio per illuminazione di sicurezza con distribuzione luminosa ottimizzata per vie di esodo
- Design discreto e corpo compatto (31.2 mm)
- Elevate prestazioni luminose e interdistanza tra gli apparecchi in un corpo compatto
- Possibilità di modificare la distribuzione luminosa tramite sostituzione con lente opzionale
- Stesse dimensioni per le versioni IP43 e IP65
- Autonomia configurabile (1/1,5/2/3h di durata)
- Modalità di funzionamento selezionabile tramite ponticello (SA o SE)
- Ampio spazio di lavoro, entrata cavi in materiale flessibile e livella per installazioni semplici e veloci
- Base trasparente con impronta a nido d'ape per una sostituzione semplice dei prodotti esistenti (solo IP4x)
- Ridotto impatto ambientale grazie al design dell'apparecchio, al basso consumo e alle batterie al Litio
- Analisi dei guasti semplice e visualizzazione dello stato tramite LED bicolore
- Gamma completa di accessori (Kit da incasso su controsoffitto, kit incasso a parete, griglia di protezione)
- Altre colorazioni disponibili su richiesta

FlexiTech SE



Dimensioni in mm



Flusso luminoso $\Phi_e/\Phi_N$ a fine autonomia	Versioni 300 lm: 100% @ 1h, 68% @ 1.5h, 50% @ 2h, 42% @ 3h Versioni 600 lm: 100% @ 1h, 68% @ 1.5h, 50% @ 2h, 33% @ 3h
Luminosità in modalità SA	100 lm
Funzionamento	Permanente SA / Non permanente SE (tramite ponticello)
Funzioni di test	Test automatici di funzionamento e durata secondo la norma UNI11222
Rest mode	Funzione Rest mode e test tramite controllo remoto (TLU)
Costruzione	
Opzioni di installazione	Montaggio a superficie
Materiale	Policarbonato
Colore	Bianco RAL9003
Grado di protezione	IP43 o IP65 / IK07
Conessioni	Morsetti rapidi per cavi flessibili e rigidi da 0,5 a 2,5 mm <sup>2</sup>
Alimentazione	220 - 240 V AC, 50/60 Hz
Temperatura di funzionamento	da 5°C a 45°C, da 0°C a 45°C in modalità SA
Batteria	LifePo
Sorgente luminosa	LED
Dimensioni	120 x 228 x 31.2 mm
Classe di isolamento	II

## Codici ordinazione

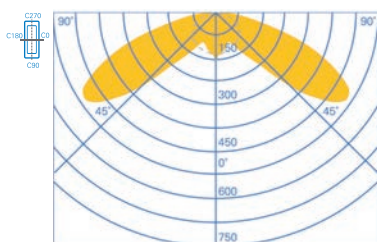
Order code	IP	IK	Autonomia (h)	lm in funzionamento SE					Funzionamento	Consumo			Peso (kg)
				1h	1.5h	2h	3h	lm in SA		SE W/WA	SA 100 lm W/WA	BBatteria	
FT2SE300ATT13	43	7	1/1,5/2/3	300	200	150	125	100	MNM	0,4W / 1VA	2W / 5 VA	FT-BAT2	0.4
FT2SE300ATT13IP	65	7	1/1,5/2/3	300	200	150	125	100	MNM	0,4W / 1VA	2W / 5 VA	FT-BAT2	0.4
FT2SE600ATT13	43	7	1/1,5/2/3	600	400	300	200	100	MNM	0,4W / 1VA	2W / 5 VA	FT-BAT3	0.4
FT2SE600ATT13IP	65	7	1/1,5/2/3	600	400	300	200	100	MNM	0,4W / 1VA	2W / 5 VA	FT-BAT3	0.4

## Accessories

	FT2-RKC	Kit incasso su controsoffitto, compatibile con FlexiTech SE e FlexiTech ED (posizionamento a soffitto)
	FT2-WG	Griglia di protezione, compatibile con FlexiTech SE e FlexiTech ED
	FT2SE-RB	Kit da incasso per muratura e cartongesso compatibile con FlexiTech SE
	FT2SE-LO	Lente opzionale con distribuzione ottica simmetrica idonea per grandi aree/antipanico, compatibile con FlexiTech SE
	FT-BAT2	Pacco batteria, LifePo 3,2 V / 1,5 Ah
	FT-BAT3	Pacco batteria, LifePo 3,2 V / 3 Ah

# FlexiTech SE - Interdistanza con valore di flusso: 125 lm

Versioni 300 lumen in configurazione con autonomia @3 ore



Curva distribuzione luminosa

## FlexiTech SE, Ottica asimmetrica : 1 lux (0.5 lux)

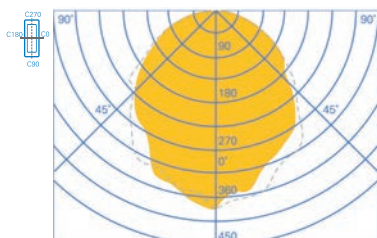
Montaggio a soffitto, misurazione a pavimento, funzionamento a batteria, distanza in m

### Illuminazione vie di esodo

Altezza di montaggio [m]	Livello Lux perpendicolare				
2,5		1,9 (2,8)	5,6 (7,3)	4,5 (5,5)	11,1 (13,4)
3,0		1,7 (2,9)	5,7 (7,7)	1,3 (6,0)	11,9 (14,6)
3,5		1,3 (2,7)	5,5 (8,0)	0,8 (6,3)	9,0 (15,6)

### Illuminazione aree aperte

Altezza di montaggio [m]	Livello Lux perpendicolare				
2,5		0,5 (0,8)	5,7 (7,4)	4,9 (5,8)	11,7 (13,9)
3		0,5 (0,8)	5,8 (7,8)	1,1 (6,3)	12,8 (15,2)
3,5		0,7 (0,7)	6,0 (8,1)	0,7 (1,0)	10,7 (16,4)
4		0,7 (0,8)	6,2 (8,2)	0,5 (1,1)	9,8 (17,5)
4,5		1,0 (0,6)	6,4 (8,1)	0,5 (1,4)	9,3 (18,6)



Curva distribuzione luminosa

## FlexiTech SE, con lente opzionale per aree aperte, distribuzione simmetrica: 1 lux (0.5 lux)

Montaggio a soffitto, misurazione a pavimento, funzionamento a batteria, distanza in m

### Illuminazione vie di esodo

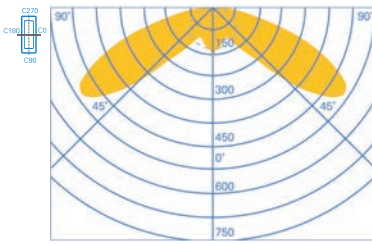
Altezza di montaggio [m]	Livello Lux perpendicolare				
2,5	6	3,0 (3,8)	7,6 (9,4)	3,0 (3,9)	7,7 (9,6)
3	4,2	3,1 (4,0)	8,1 (10,1)	3,1 (4,1)	8,2 (10,3)
3,5	3,4	3,1 (4,2)	8,5 (10,7)	3,1 (4,2)	8,5 (10,9)
4	2,6	3,1 (4,3)	8,7 (11,2)	3,1 (4,3)	8,7 (11,4)
4,5	2	3,0 (4,4)	8,8 (11,6)	2,9 (4,4)	8,8 (11,8)
5	1,7	2,8 (4,5)	8,9 (12,0)	2,6 (4,4)	8,9 (12,0)
5,5	1,4	2,6 (4,4)	8,9 (12,2)	2,3 (4,4)	8,8 (12,2)

### Illuminazione aree aperte

Altezza di montaggio [m]	Livello Lux perpendicolare				
2,5		2,4 (3,0)	6,7 (8,2)	2,4 (2,9)	6,6 (8,1)
3,0		2,5 (3,1)	7,2 (8,8)	2,5 (3,1)	7,1 (8,8)
3,5		2,5 (3,2)	7,6 (9,4)	2,5 (3,2)	7,5 (9,4)
4,0		2,7 (3,2)	8,2 (9,9)	2,2 (3,3)	7,6 (9,9)
4,5		2,4 (3,3)	8,2 (10,3)	2,4 (3,4)	8,1 (10,3)
5,0		2,2 (3,3)	8,4 (10,7)	2,3 (3,4)	8,3 (10,7)
5,5		2,0 (3,4)	8,6 (11,2)	2,1 (3,2)	8,5 (10,9)
6,0		1,6 (3,3)	8,7 (11,5)	1,9 (3,2)	8,7 (11,2)
6,5		1,3 (3,0)	8,8 (11,6)	1,6 (3,2)	8,7 (11,6)
7,0		0,6 (2,9)	8,8 (11,8)	1,3 (3,1)	8,7 (11,8)
7,5		0,5 (2,7)	9,0 (12,0)	0,7 (2,9)	8,3 (12,0)

# FlexiTech SE - Interdistanza con valore di flusso: 150 lm

Versioni 300 lumen in configurazione con autonomia @2 ore



Curva distribuzione luminosa

## FlexiTech SE, Ottica asimmetrica : 1 lux (0.5 lux)

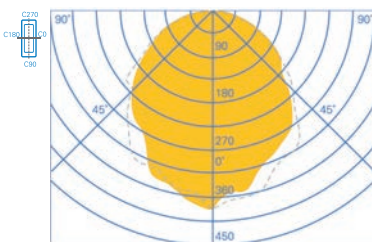
Montaggio a soffitto, misurazione a pavimento, funzionamento a batteria, distanza in m

### Illuminazione vie di esodo

Altezza di montaggio [m]	Livello Lux perpendicolare				
2,5		2,2 (3,0)	6,1 (7,8)	4,7 (5,8)	11,7 (14,1)
3,0		2,0 (3,1)	6,2 (8,3)	5,0 (6,3)	12,6 (15,3)
3,5		1,7 (3,1)	6,2 (8,6)	1,2 (6,7)	11,0 (16,4)
4,0		1,2 (2,9)	5,9 (8,8)	0,7 (7,0)	9,7 (17,4)

### Illuminazione aree aperte

Altezza di montaggio [m]	Livello Lux perpendicolare				
2,5		0,8 (0,7)	6,1 (7,9)	5,2 (6,1)	12,2 (14,6)
3,0		0,6 (0,6)	6,3 (8,3)	1,5 (6,6)	13,4 (16,0)
3,5		0,7 (0,7)	6,3 (8,7)	1,2 (1,1)	14,4 (17,2)
4,0		0,5 (0,6)	6,6 (8,9)	0,8 (1,2)	11,4 (18,4)
4,5		0,6 (0,6)	6,8 (9,0)	0,5 (1,1)	10,7 (19,5)
5,0		0,9 (0,6)	7,0 (8,8)	0,5 (1,8)	10,2 (20,2)
5,5		0,6 (0,7)	7,1 (9,3)	0,5 (0,9)	9,8 (16,3)
6,0		0,5 (0,7)	5,9 (9,5)	0,8 (0,6)	10,1 (15,4)
6,5		0,5 (0,7)	4,3 (9,6)	0,9 (0,5)	10,8 (15,0)



Curva distribuzione luminosa

## FlexiTech SE, con lente opzionale per aree aperte, distribuzione simmetrica: 1 lux (0.5 lux)

Montaggio a soffitto, misurazione a pavimento, funzionamento a batteria, distanza in m

### Illuminazione vie di esodo

Altezza di montaggio [m]	Livello Lux perpendicolare				
2,5	8	3,2 (4,0)	8,1 (9,9)	3,2 (4,1)	8,2 (10,2)
3,0	5,5	3,3 (4,3)	8,6 (10,7)	3,3 (4,4)	8,7 (10,9)
3,5	4	3,4 (4,5)	9,0 (11,4)	3,4 (4,6)	9,1 (11,6)
4,0	3	3,5 (4,7)	9,4 (11,9)	3,4 (4,7)	9,4 (12,1)
4,5	2,5	3,4 (4,8)	9,5 (12,4)	3,3 (4,8)	9,5 (12,6)
5,0	2	3,3 (4,8)	9,7 (12,8)	3,1 (4,8)	9,6 (12,9)
5,5	1,6	3,1 (4,9)	9,8 (13,2)	2,8 (4,9)	9,7 (13,2)
6,0		2,8 (4,9)	9,7 (13,4)	2,5 (4,8)	9,6 (13,4)

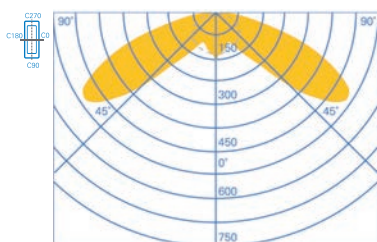
### Illuminazione aree aperte

Altezza di montaggio [m]	Livello Lux perpendicolare				
2,5		2,6 (3,1)	7,1 (8,6)	2,5 (3,1)	7,0 (8,6)
3,0		2,6 (3,3)	7,6 (9,3)	2,7 (3,3)	7,5 (9,3)
3,5		2,7 (3,4)	8,0 (9,9)	2,7 (3,4)	8,0 (9,9)
4,0		2,6 (3,5)	8,4 (10,5)	2,7 (3,5)	8,4 (10,4)
4,5		2,6 (3,5)	8,7 (11,0)	2,7 (3,6)	8,7 (10,9)
5,0		2,6 (3,6)	9,0 (11,4)	2,6 (3,6)	8,9 (11,3)
5,5		2,3 (3,6)	9,2 (11,8)	2,5 (3,6)	9,2 (11,7)
6,0		2,2 (3,8)	9,4 (12,5)	2,3 (3,3)	9,3 (11,7)
6,5		1,8 (3,7)	9,5 (12,7)	2,1 (3,3)	9,5 (12,1)
7,0		1,4 (3,4)	9,6 (12,7)	1,8 (3,5)	9,6 (12,6)
7,5		0,8 (3,2)	9,6 (12,9)	1,5 (3,4)	9,6 (12,8)
8,0		0,5 (3,1)	10,0 (13,1)	0,6 (3,2)	9,2 (13,0)

# FlexiTech SE - Interdistanza con valore di flusso: 200 lm

Versioni 300 lumen in configurazione con autonomia @1,5 ore

Versioni 600 lumen in configurazione con autonomia @3 ore



Curva distribuzione luminosa

## FlexiTech SE, Ottica asimmetrica : 1 lux (0.5 lux)

Montaggio a soffitto, misurazione a pavimento, funzionamento a batteria, distanza in m

### Illuminazione vie di esodo

Altezza di montaggio [m]	Livello Lux perpendicolare				
2,5	4	2,6 (3,4)	6,8 (8,6)	5,2 (6,3)	12,6 (15,2)
3,0	2,5	2,5 (3,5)	7,1 (9,1)	5,5 (6,9)	13,7 (16,6)
3,5	1	2,3 (3,6)	7,2 (9,6)	5,8 (7,3)	14,6 (17,8)
4,0		2,0 (3,6)	7,2 (9,9)	1,4 (7,7)	12,9 (18,9)

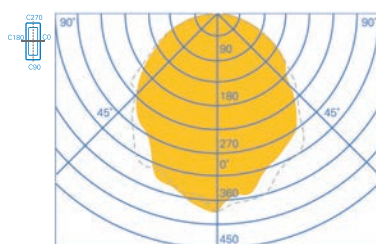
### Illuminazione aree aperte

Altezza di montaggio [m]	Livello Lux perpendicolare				
2,5		0,6 (0,8)	6,8 (8,6)	5,5 (6,5)	13,2 (15,7)
3,0		0,6 (0,7)	7,2 (9,2)	0,9 (7,1)	14,4 (17,2)
3,5		0,8 (0,8)	7,3 (9,7)	1,6 (1,2)	15,5 (18,5)
4,0		0,6 (0,7)	7,3 (10,0)	1,2 (8,0)	16,6 (19,8)
4,5		1,1 (0,6)	7,7 (10,2)	0,5 (2,2)	13,2 (21,0)
5,0		0,6 (0,6)	7,8 (10,4)	0,6 (1,1)	12,5 (22,1)
5,5		1,0 (0,5)	8,0 (10,3)	0,5 (1,8)	12,0 (23,2)
6,0		0,5 (0,5)	8,0 (10,5)	0,5 (1,2)	11,8 (20,4)
6,5		0,5 (0,5)	8,4 (10,9)	0,5 (0,5)	10,9 (18,4)
7,0		0,5 (0,7)	6,6 (11,0)	0,9 (0,6)	11,8 (17,7)
7,5		0,5 (0,7)	4,9 (11,1)	0,9 (0,5)	12,5 (17,3)

# FlexiTech SE - Interdistanza con valore di flusso: 200 lm

Versioni 300 lumen in configurazione con autonomia @1,5 ore

Versioni 600 lumen in configurazione con autonomia @3 ore



Curva distribuzione luminosa

## FlexiTech SE, con lente opzionale per aree aperte, distribuzione simmetrica: 1 lux (0.5 lux)

Montaggio a soffitto, misurazione a pavimento, funzionamento a batteria, distanza in m

### Illuminazione vie di esodo

Altezza di montaggio [m]	Livello Lux perpendicolare				
2,5	10	3,5 (4,4)	8,8 (10,8)	3,6 (4,5)	9,0 (11,1)
3,0	7	3,7 (4,7)	9,4 (11,7)	3,8 (4,8)	9,6 (11,9)
3,5	5	3,9 (5,0)	9,9 (12,4)	3,9 (5,1)	10,1 (12,6)
4,0	4	3,9 (5,2)	10,4 (13,1)	3,9 (5,3)	10,5 (13,3)
4,5	3	4,0 (5,4)	10,8 (13,6)	4,0 (5,4)	10,8 (13,9)
5,0	2,5	4,0 (5,5)	11,0 (14,1)	3,9 (5,5)	11,0 (14,4)
5,5	2	3,9 (5,5)	11,1 (14,6)	3,7 (5,5)	11,1 (14,8)
6,0		3,7 (5,6)	11,2 (15,0)	3,4 (5,6)	11,2 (15,1)
6,5		3,5 (5,6)	11,3 (15,3)	3,2 (5,6)	11,2 (15,3)
7,0		3,2 (5,6)	11,2 (15,5)	2,8 (5,5)	11,1 (15,5)

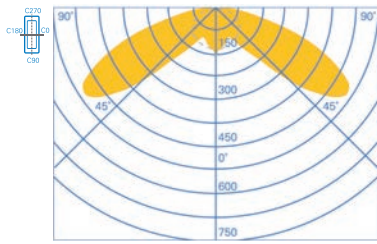
### Illuminazione aree aperte

Altezza di montaggio [m]	Livello Lux perpendicolare				
2,5		2,8 (3,4)	7,7 (9,3)	2,8 (3,4)	7,6 (9,3)
3,0		2,9 (3,6)	8,3 (10,1)	2,9 (3,6)	8,2 (10,1)
3,5		2,9 (3,7)	8,8 (10,8)	3,0 (3,7)	8,8 (10,8)
4,0		3,0 (3,9)	9,2 (11,4)	3,1 (3,9)	9,2 (11,4)
4,5		3,0 (4,0)	9,6 (12,0)	3,1 (4,0)	9,6 (11,9)
5,0		3,1 (4,0)	10,1 (12,5)	2,9 (4,1)	9,8 (12,4)
5,5		2,9 (4,0)	10,2 (12,9)	3,1 (4,2)	10,2 (12,9)
6,0		2,8 (4,0)	10,5 (13,3)	2,9 (4,2)	10,4 (13,3)
6,5		2,6 (4,1)	10,7 (13,7)	2,7 (4,1)	10,6 (13,6)
7,0		2,4 (4,0)	10,9 (14,0)	2,5 (4,1)	10,8 (14,0)
7,5		2,0 (3,9)	11,0 (14,3)	2,3 (4,1)	11,0 (14,3)
8,0		1,7 (3,9)	11,1 (14,6)	2,0 (4,0)	11,0 (14,5)
8,5		1,0 (3,6)	11,1 (14,8)	1,8 (3,9)	11,1 (14,8)
9,0		0,7 (3,5)	11,4 (15,0)	1,1 (3,8)	10,8 (15,0)

# FlexiTech SE - Interdistanza con valore di flusso: 300 lm

Versioni 300 lumen in configurazione con autonomia @1 ora

Versioni 600 lumen in configurazione con autonomia @2 ore



Curva distribuzione luminosa

## FlexiTech SE, Ottica asimmetrica : 1 lux (0.5 lux)

Montaggio a soffitto, misurazione a pavimento, funzionamento a batteria, distanza in m

### Illuminazione vie di esodo

Altezza di montaggio [m]	Livello Lux perpendicolare				
2,5	5,5	3,0 (3,9)	7,8 (9,6)	5,8 (7,0)	14,1 (16,8)
3,0	4	3,1 (4,1)	8,3 (10,4)	6,3 (7,7)	15,3 (18,4)
3,5	3	3,1 (4,3)	8,6 (11,0)	6,7 (8,2)	16,4 (19,8)
4,0	2	2,9 (4,4)	8,8 (11,5)	7,0 (8,7)	17,4 (21,1)
4,5		2,7 (4,4)	8,9 (11,9)	7,1 (9,1)	18,2 (22,3)

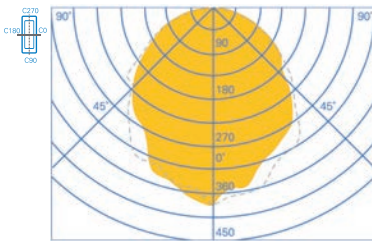
### Illuminazione aree aperte

Altezza di montaggio [m]	Livello Lux perpendicolare				
2,5		0,7 (1,2)	7,9 (9,7)	6,1 (7,1)	14,6 (17,3)
3,0		0,9 (1,0)	8,4 (10,5)	1,0 (7,7)	15,9 (19,0)
3,5		0,8 (0,7)	8,7 (11,1)	7,0 (8,4)	17,2 (20,6)
4,0		0,7 (0,6)	8,9 (11,6)	1,8 (8,9)	18,4 (22,0)
4,5		0,7 (0,6)	9,0 (12,0)	1,2 (9,3)	19,5 (23,3)
5,0		0,6 (0,7)	8,8 (12,3)	1,8 (9,8)	20,5 (24,5)
5,5		0,8 (0,6)	9,4 (12,5)	0,5 (2,6)	16,3 (25,7)
6,0		0,6 (0,6)	9,5 (12,7)	0,6 (1,3)	15,5 (26,8)
6,5		0,5 (0,6)	9,6 (12,7)	0,5 (1,5)	15,1 (27,9)
7,0		1,4 (0,5)	10,1 (12,5)	0,5 (2,1)	14,2 (29,0)
7,5		0,7 (0,9)	9,9 (13,1)	0,5 (0,8)	14,2 (23,9)

# FlexiTech SE - Interdistanza con valore di flusso: 300 lm

Versioni 300 lumen in configurazione con autonomia @1 ora

Versioni 600 lumen in configurazione con autonomia @2 ore



Curva distribuzione luminosa

## FlexiTech SE, con lente opzionale per aree aperte, distribuzione simmetrica: 1 lux (0.5 lux)

Montaggio a soffitto, misurazione a pavimento, funzionamento a batteria, distanza in m

### Illuminazione vie di esodo

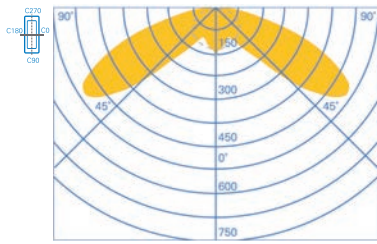
Altezza di montaggio [m]	Livello Lux perpendicolare				
2,5	16	4,0 (5,0)	9,9 (12,0)	4,1 (5,1)	10,2 (12,4)
3,0	11	4,3 (5,4)	10,7 (13,1)	4,4 (5,5)	10,9 (13,5)
3,5	7,5	4,5 (5,7)	11,4 (14,0)	4,6 (5,8)	11,6 (14,3)
4,0	6	4,7 (6,0)	11,9 (14,8)	4,7 (6,1)	12,1 (15,1)
4,5	5	4,8 (6,2)	12,4 (15,5)	4,8 (6,3)	12,6 (15,8)
5,0	4	4,8 (6,4)	12,8 (16,1)	4,8 (6,5)	12,9 (16,4)
5,5	3	4,9 (6,6)	13,2 (16,7)	4,9 (6,6)	13,2 (17,0)
6,0		4,9 (6,7)	13,4 (17,2)	4,8 (6,7)	13,4 (17,5)
6,5		4,8 (6,8)	13,5 (17,6)	4,6 (6,8)	13,5 (17,9)
7,0		4,7 (6,8)	13,6 (18,1)	4,4 (6,8)	13,6 (18,2)
7,5		4,5 (6,9)	13,8 (18,4)	4,2 (6,9)	13,7 (18,5)
8,0		4,3 (6,9)	13,8 (18,7)	3,9 (6,9)	13,7 (18,7)

### Illuminazione aree aperte

Altezza di montaggio [m]	Livello Lux perpendicolare				
2,5		3,1 (3,8)	8,6 (10,4)	3,1 (3,7)	8,6 (10,4)
3,0		3,3 (4,0)	9,3 (11,3)	3,3 (4,0)	9,3 (11,3)
3,5		3,4 (4,2)	10,0 (12,1)	3,4 (4,2)	9,9 (12,1)
4,0		3,4 (4,4)	10,5 (12,9)	3,5 (4,3)	10,5 (12,8)
4,5		3,5 (4,5)	11,0 (13,5)	3,6 (4,5)	10,9 (13,5)
5,0		3,5 (4,6)	11,4 (14,1)	3,7 (4,7)	11,4 (14,1)
5,5		3,6 (4,7)	11,8 (14,7)	3,6 (4,8)	11,7 (14,6)
6,0		3,5 (4,7)	12,1 (15,2)	3,7 (4,9)	12,1 (15,1)
6,5		3,5 (4,8)	12,4 (15,6)	3,6 (5,0)	12,4 (15,6)
7,0		3,4 (4,8)	12,7 (16,1)	3,5 (4,9)	12,6 (16,0)
7,5		3,2 (4,9)	12,9 (16,4)	3,4 (5,0)	12,9 (16,4)
8,0		3,0 (5,1)	13,1 (17,2)	3,3 (4,6)	13,1 (16,4)
8,5		2,9 (4,8)	13,3 (17,1)	3,0 (5,0)	13,2 (17,1)
9,0		2,5 (4,7)	13,4 (17,4)	2,8 (5,0)	13,4 (17,4)
9,5		2,4 (4,8)	13,9 (17,9)	2,2 (4,7)	13,2 (17,5)

# FlexiTech SE - Interdistanza con valore di flusso: 400 lm

Versioni 300 lumen in configurazione con autonomia @1,5 ore



Curva distribuzione luminosa

## FlexiTech SE, Ottica asimmetrica : 1 lux (0.5 lux)

Montaggio a soffitto, misurazione a pavimento, funzionamento a batteria, distanza in m

### Illuminazione vie di esodo

Altezza di montaggio [m]	Livello Lux perpendicolare				
2,5	8	3,4 (4,3)	8,6 (10,4)	6,3 (7,6)	15,2 (18,1)
3	5,8	3,5 (4,6)	9,1 (11,3)	6,9 (8,3)	16,6 (19,8)
3,5	4	3,6 (4,8)	9,6 (12,1)	7,3 (8,9)	17,8 (21,4)
4		3,6 (4,9)	9,9 (12,7)	7,7 (9,5)	18,9 (22,8)
4,5		3,4 (5,1)	10,1 (13,2)	8,0 (10,0)	19,9 (24,1)
5		3,2 (5,1)	10,2 (13,6)	8,1 (10,4)	20,8 (25,3)
5,5		2,9 (5,1)	10,2 (13,9)	2,1 (10,7)	19,7 (26,4)

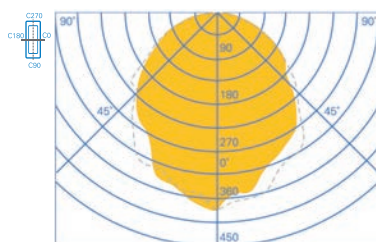
### Illuminazione aree aperte

Altezza di montaggio [m]	Livello Lux perpendicolare				
2,5		0,9 (0,9)	8,6 (10,5)	6,5 (7,6)	15,7 (18,7)
3,0		0,8 (1,2)	9,2 (11,4)	7,1 (8,3)	17,2 (20,4)
3,5		0,6 (0,9)	9,7 (12,2)	7,5 (8,9)	18,6 (22,1)
4,0		0,8 (0,6)	10,0 (12,8)	8,0 (9,5)	19,8 (23,7)
4,5		0,9 (0,6)	10,3 (13,3)	1,0 (10,1)	20,9 (25,1)
5,0		0,7 (0,7)	10,4 (13,7)	1,2 (10,5)	22,1 (26,4)
5,5		0,5 (0,5)	10,4 (14,1)	1,2 (1,4)	23,2 (27,7)
6,0		1,0 (0,5)	10,6 (14,3)	0,9 (11,5)	20,4 (28,9)
6,5		0,5 (0,7)	10,9 (14,5)	0,6 (2,6)	18,5 (30,0)
7,0		0,6 (0,7)	11,0 (14,7)	0,6 (1,3)	17,8 (31,1)
7,5		0,6 (0,6)	11,1 (14,7)	0,5 (1,6)	17,4 (32,2)
8,0		1,8 (0,5)	11,8 (14,5)	0,5 (2,2)	16,2 (33,3)
8,5		0,5 (0,6)	11,3 (15,0)	0,5 (0,9)	16,7 (28,6)



# FlexiTech SE - Interdistanza con valore di flusso: 400 lm

Versioni 600 lumen in configurazione con autonomia @1,5 ore



Curva distribuzione luminosa

## FlexiTech SE, con lente opzionale per aree aperte, distribuzione simmetrica: 1 lux (0.5 lux)

Montaggio a soffitto, misurazione a pavimento, funzionamento a batteria, distanza in m

### Illuminazione vie di esodo

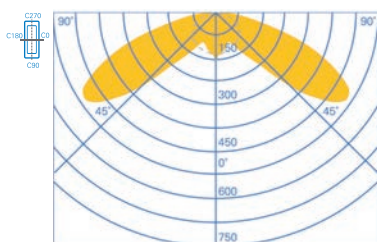
Altezza di montaggio [m]	Livello Lux perpendicolare				
2,5	20	4,4 (5,4)	10,8 (13,0)	4,5 (5,5)	11,1 (13,5)
3,0	15	4,7 (5,8)	11,7 (14,1)	4,8 (6,0)	11,9 (14,6)
3,5	10	5,0 (6,2)	12,4 (15,2)	5,1 (6,3)	12,6 (15,6)
4,0	7,5	5,2 (6,5)	13,1 (16,1)	5,3 (6,6)	13,3 (16,5)
4,5	6	5,4 (6,8)	13,6 (16,9)	5,4 (6,9)	13,9 (17,3)
5,0	5	5,5 (7,1)	14,1 (17,7)	5,5 (7,2)	14,4 (18,0)
5,5	4	5,5 (7,3)	14,6 (18,3)	5,5 (7,4)	14,8 (18,6)
6,0	3,5	5,6 (7,5)	15,0 (18,9)	5,6 (7,5)	15,1 (19,2)
6,5	3	5,6 (7,6)	15,3 (19,4)	5,6 (7,6)	15,3 (19,8)
7,0	2,5	5,6 (7,7)	15,5 (19,9)	5,5 (7,7)	15,5 (20,3)
7,5	2,3	5,5 (7,8)	15,6 (20,4)	5,4 (7,8)	15,6 (20,7)
8,0	2	5,4 (7,9)	15,7 (20,8)	5,1 (7,9)	15,7 (21,0)
8,5	1,7	5,2 (7,9)	15,9 (21,2)	4,9 (7,9)	15,8 (21,3)
9,0	1,5	5,0 (8,0)	15,9 (21,5)	4,6 (7,9)	15,9 (21,5)

### Illuminazione aree aperte

Altezza di montaggio [m]	Livello Lux perpendicolare				
2,5		3,4 (4,1)	9,3 (11,3)	3,4 (3,9)	9,3 (11,2)
3,0		3,6 (4,4)	10,1 (12,3)	3,6 (4,2)	10,1 (12,2)
3,5		3,8 (4,6)	10,8 (13,1)	3,7 (4,5)	10,8 (13,1)
4,0		3,9 (4,8)	11,4 (14,0)	3,9 (4,7)	11,4 (13,9)
4,5		3,9 (5,0)	12,0 (14,7)	4,0 (4,9)	12,0 (14,6)
5,0		3,9 (5,1)	12,5 (15,4)	4,1 (5,0)	12,5 (15,3)
5,5		4,0 (5,3)	13,0 (16,0)	4,1 (5,2)	12,9 (15,9)
6,0		4,1 (5,3)	13,4 (16,6)	4,1 (5,3)	13,3 (16,5)
6,5		4,0 (5,3)	13,7 (17,1)	4,2 (5,5)	13,7 (17,1)
7,0		4,6 (5,3)	14,8 (17,6)	3,5 (5,6)	13,3 (17,6)
7,5		3,9 (5,4)	14,3 (18,1)	4,1 (5,6)	14,3 (18,0)
8,0		4,0 (5,5)	14,8 (18,5)	3,8 (5,6)	14,4 (18,4)
8,5		3,7 (5,5)	14,8 (18,9)	4,0 (5,7)	14,8 (18,8)
9,0		3,5 (5,5)	15,0 (19,2)	3,8 (5,7)	15,0 (19,2)
9,5		3,3 (5,5)	15,2 (19,6)	3,6 (5,6)	15,2 (19,5)
10,0		3,1 (6,1)	15,5 (20,7)	3,3 (4,9)	15,3 (19,1)

# FlexiTech SE - Interdistanza con valore di flusso: 600 lm

Versioni 600 lumen in configurazione con autonomia @1 ora



Curva distribuzione luminosa

## FlexiTech SE, Ottica asimmetrica : 1 lux (0.5 lux)

Montaggio a soffitto, misurazione a pavimento, funzionamento a batteria, distanza in m

### Illuminazione vie di esodo

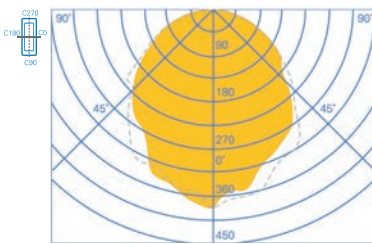
Altezza di montaggio [m]	Livello Lux perpendicolare				
2,5	11	3,9 (4,8)	9,6 (11,8)	7,0 (8,4)	16,8 (20,0)
3,0	8	4,1 (5,2)	10,4 (12,7)	7,7 (9,2)	18,4 (22,0)
3,5	6	4,3 (5,5)	11,0 (13,6)	8,2 (9,9)	19,8 (23,7)
4,0	4,5	4,4 (5,8)	11,5 (14,4)	8,7 (10,6)	21,1 (25,3)
4,5	3,5	4,4 (5,9)	11,9 (15,1)	9,1 (11,1)	22,3 (26,8)
5,0		4,4 (6,1)	12,2 (15,6)	9,5 (11,7)	23,4 (28,2)
5,5		4,2 (6,2)	12,4 (16,1)	9,8 (12,2)	24,4 (29,5)
6,0		4,0 (6,3)	12,5 (16,5)	10,0 (12,6)	25,2 (30,7)
6,5		3,7 (6,3)	12,5 (16,9)	2,9 (13,0)	26,0 (31,8)

### Illuminazione aree aperte

Altezza di montaggio [m]	Livello Lux perpendicolare				
2,5		0,9 (1,3)	9,7 (11,9)	7,1 (8,3)	17,4 (20,6)
3,0		1,1 (1,3)	10,5 (12,8)	7,7 (9,1)	19,0 (22,6)
3,5		0,8 (1,3)	11,1 (13,7)	8,4 (9,8)	20,6 (24,4)
4,0		0,8 (1,3)	11,6 (14,5)	8,9 (10,4)	22,0 (26,1)
4,5		0,7 (0,8)	12,0 (15,2)	9,4 (11,1)	23,3 (27,8)
5,0		0,5 (0,8)	12,3 (15,8)	9,8 (11,7)	24,6 (29,3)
5,5		0,7 (0,7)	12,6 (16,3)	1,2 (12,2)	25,7 (30,7)
6,0		0,8 (0,5)	12,7 (16,7)	1,5 (12,7)	26,8 (32,1)
6,5		1,2 (0,7)	12,8 (17,1)	1,3 (1,8)	27,7 (33,3)
7,0		1,0 (0,8)	12,6 (17,4)	1,9 (1,8)	28,8 (34,5)

# FlexiTech SE - Interdistanza con valore di flusso: 600 lm

Versioni 600 lumen in configurazione con autonomia @1 ora



Curva distribuzione luminosa

## FlexiTech SE, con lente opzionale per aree aperte, distribuzione simmetrica: 1 lux (0.5 lux)

Montaggio a soffitto, misurazione a pavimento, funzionamento a batteria, distanza in m

### Illuminazione vie di esodo

Altezza di montaggio [m]	Livello Lux perpendicolare				
2,5	30	5,0 (6,0)	12,0 (14,5)	5,1 (6,2)	12,4 (15,1)
3,0	20	5,4 (6,5)	13,1 (15,8)	5,5 (6,7)	13,5 (16,4)
3,5	16	5,7 (7,0)	14,0 (17,0)	5,8 (7,2)	14,3 (17,5)
4,0	12,5	6,0 (7,4)	14,8 (18,0)	6,1 (7,6)	15,1 (18,6)
4,5	10	6,2 (7,8)	15,5 (19,0)	6,3 (7,9)	15,8 (19,5)
5,0	8	6,4 (8,1)	16,1 (19,9)	6,5 (8,2)	16,4 (20,4)
5,5	7	6,6 (8,3)	16,7 (20,7)	6,6 (8,5)	17,0 (21,1)
6,0	5,5	6,7 (8,6)	17,2 (21,4)	6,7 (8,8)	17,5 (21,8)
6,5	5	6,8 (8,8)	17,6 (22,1)	6,8 (9,0)	17,9 (22,5)
7,0	4	6,8 (9,0)	18,1 (22,7)	6,8 (9,1)	18,2 (23,1)
7,5	3,5	6,9 (9,2)	18,4 (23,3)	6,9 (9,3)	18,5 (23,7)
8,0	3,2	6,9 (9,4)	18,7 (23,8)	6,9 (9,4)	18,7 (24,3)
8,5	2,8	6,9 (9,5)	18,9 (24,3)	6,8 (9,5)	18,9 (24,8)
9,0	2,5	6,8 (9,5)	19,1 (24,8)	6,6 (9,5)	19,1 (25,2)
9,5		6,7 (9,6)	19,2 (25,2)	6,4 (9,6)	19,2 (25,5)
10,0		6,6 (9,7)	19,3 (25,6)	6,2 (9,6)	19,3 (25,9)

### Illuminazione aree aperte

Altezza di montaggio [m]	Livello Lux perpendicolare				
2,5		3,8 (4,6)	10,4 (12,6)	3,7 (4,3)	10,4 (12,5)
3,0		4,0 (4,7)	11,3 (13,5)	4,0 (4,8)	11,3 (13,9)
3,5		4,2 (5,0)	12,1 (14,5)	4,2 (5,1)	12,1 (14,9)
4,0		4,4 (5,4)	12,9 (15,6)	4,3 (5,3)	12,8 (15,6)
4,5		4,6 (5,6)	13,5 (16,5)	4,5 (5,5)	13,5 (16,4)
5,0		4,7 (5,8)	14,1 (17,2)	4,7 (5,8)	14,1 (17,2)
5,5		4,7 (6,0)	14,7 (18,0)	4,8 (5,9)	14,6 (17,9)
6,0		4,7 (6,2)	15,2 (18,7)	4,9 (6,1)	15,2 (18,6)
6,5		4,8 (6,3)	15,7 (19,3)	4,9 (6,2)	15,6 (19,2)
7,0		4,9 (6,3)	16,1 (19,9)	5,0 (6,4)	16,0 (19,9)
7,5		4,9 (6,3)	16,5 (20,4)	5,0 (6,5)	16,4 (20,5)
8,0		4,8 (6,5)	16,8 (21,0)	5,0 (6,6)	16,8 (20,9)
8,5		5,1 (6,5)	17,5 (21,5)	4,7 (6,7)	16,8 (21,4)
9,0		4,9 (6,5)	17,7 (22,0)	4,7 (6,8)	17,2 (21,9)
9,5		4,7 (6,6)	17,7 (22,4)	4,9 (6,8)	17,7 (22,3)
10,0		4,6 (6,7)	18,0 (23,0)	4,8 (6,7)	17,9 (22,6)

Eaton è un'azienda specializzata nella gestione dell'energia con un fatturato 2017 di 20.4 miliardi di dollari. Offriamo soluzioni per l'efficientamento energetico che aiutano i nostri clienti a gestire in modo più efficace, sicuro e sostenibile l'energia elettrica, idraulica e meccanica. Eaton è attenta a migliorare la qualità di vita e l'ambiente attraverso tecnologie e servizi di gestione dell'energia. Eaton con i suoi circa 96,000 dipendenti, offre soluzioni ai propri clienti in più di 175 paesi in tutto il mondo.

Per maggiori informazioni, visita il sito **Eaton.com**.

**Eaton**  
EMEA Headquarters  
Route de la Longeraie 7  
1110 Morges, Switzerland  
Eaton.eu

© 2020 Eaton  
All Rights Reserved  
Printed in January 2020  
Publication No. BR451035IT  
January 2020

Eaton si riserva il diritto di modificare il contenuto di questo documento senza obbligo di preavviso. Le informazioni tecniche e fotografiche di questo documento non rappresentano obblighi contrattuali.

Eaton è un marchio registrato.

Tutti gli altri marchi sono di proprietà dei rispettivi proprietari.