

# Wetterfestes VoIP-Telefon ResistTel IP2

IP-Telefon für Innen- und Außenbereiche



## Übersicht

Mit bewährter Technologie von FHF ist das ResistTel IP2 für alle Außenanlagen geeignet. Bei jedem Wetter ist das ResistTel IP2 das ideale Gerät für eine Vielzahl der unterschiedlichsten Betriebsstätten – ob Seewasser, hohe Luftfeuchtigkeit oder hohe mechanische Beanspruchung.

Das Gehäuse ist aus schlag- und stoßresistentem, glasfaserverstärktem Polyester. Selbst Säuren, Laugen oder Schmierstoffe können dem Gehäuse nichts anhaben.

Sein robustes Design ist die perfekte „Verpackung“ für die neuesten Anforderungen an ein VoIP-Telefon im Außenbereich. Immer dann, wenn ein Fernsprecher dringend gebraucht wird, zum Beispiel im Notfall. Das ResistTel IP2 ermöglicht effektives Arbeiten mit hohem Telefoniekomfort. Ein beleuchtetes und beheiztes Display runden den Komfort ab.

Das ResistTel IP2 bietet qualitativ hochwertige Features auf das x Grundlage von Industriestandards und unserer jahrzehntelangen Erfahrung. Als Zubehör ist ein Headset verfügbar, welches sich problemlos an das Telefon anschließen lässt. Eine Freisprech-einrichtung ist selbstverständlich ebenfalls integriert.

## Eigenschaften

- Schutzart IP 66 nach IEC60529
- Umgebungstemperatur -40 °C to +70 °C (beheiztes Display)
- Rufton  $\geq 95$  dB(A) in 1 m Abstand
- pixelbasiertes, beleuchtetes LCD-Display
- V4A alphanumerische Tastatur
- webbasiertes Monitoring (Betrieb, Hörer, Freisprechen, Klingeln)
- anwenderfreundliche Menüstruktur
- Standardprotokolle H.323, SIP, TSIP,
- SIPS und H.450
- Stromversorgung: PoE oder extern
- Relais Modul mit 2 unabhängigen Schaltkontakten (optional)
- Anschluss an 10/100-BASE-T Ethernet
- Freisprechen

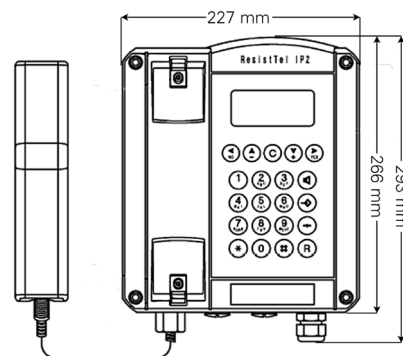
## Technische Daten

<b>Stromversorgung</b>	Power over Ethernet nach IEEE 802.3af über externe 48 VDC PoE-Versorgung (44 V min., 57 V max.)
<b>Spannung externe Stromversorgung ohne Verwendung der optionalen galvanisch getrennten Eingänge</b>	15 VDC - 57 VDC
<b>Spannung externe Stromversorgung bei Verwendung der optionalen galvanisch getrennten Eingänge</b>	21,5 VDC - 57 VDC
<b>Leistungsbedarf</b>	13 W
<b>Anschluss</b>	RJ45 Port (10/100 Mbit/s)
<b>Tonruflautstärke</b>	Max. ca. 95 dB(A) in 1 m Abstand
<b>Gehäuse</b>	
<b>Material</b>	Glasfaserverstärktes Polyester
<b>Höhe x Breite x Tiefe</b>	ca. 293 mm x 227 mm x 135 mm
<b>Gewicht</b>	ca. 5 kg
<b>Anzeige</b>	182 x 64 Pixel
<b>Betriebsgebrauchslage</b>	Senkrechte Wandmontage
<b>Relais (optional)</b>	240 VAC 6 A
<b>Schaltleistung</b>	24 VDC 6 A 32 VDC 5 A 48 VDC 1 A
<b>Hörer</b>	
<b>Schlingerhalterung Hörkapsel</b>	Serienmäßig Dynamische Kapsel mit Magnetfelderzeuger zur induktiven Kopplung von Hörgeräten
<b>Sprechkapsel</b>	Elektretmikrofon
<b>Umweltbedingungen</b>	
<b>Schutzart</b>	IP 66 gemäß EN60529
<b>Schlagfestigkeit</b>	IK 09 gemäß EN50102
<b>Betriebstemperatur</b>	-40 °C bis +70 °C
<b>Transport und Lagerung</b>	-40 °C bis +70 °C

## Eigenschaften

<b>Protokolle</b>	H.323, SIP, TSIP, SIPS
<b>Allgemein</b>	H.323 Version 4 inkl. H. 225, H.235, H.245 und RAS Gatekeeper routed Signalling, H.450, Session Initiation Protocol (SIP) RTP, SRTP Real Time Protocol – für Sprachdatenübertragung
<b>RTCP</b>	RealTime Control Protocol – erste Ebene der „Quality of Service“
<b>RAS protocol</b>	Support für externen Gatekeeper
<b>DTMF</b>	H.245 "Alphanumeric" oder "Signal Type"
<b>Zusätzliche VoIP-Merkmale</b>	H.245 fast connect Enblock dialing overlapped sending
<b>Sicherheit</b>	verschlüsselte Passwort-Authentifizierung nach H.235
<b>Quality of Service</b>	Priorisierung von IP-Paketen über TOS und DiffServ, VLAN Priorität nach IEEE 802.1p/802.1q
<b>Sprach-Codecs</b>	G.711 A-law/ $\mu$ -law (64 kbps), G.729A (16 kbps)
<b>Echo Kompensation</b>	G.168
<b>Zugriff</b>	über Web-Browser mit HTML, passwortgeschützt mit sicherer Authentifizierung
<b>Fehlersuche</b>	Log- und Trace-Dateien Statusanzeigen von Schnittstellen und Verbindungen Ping-Verbindungstest für Internet Protokoll, Senden von SNMP Traps
<b>Aktualisierung</b>	Speichern und Einlesen der Konfiguration, Aktualisierung Boot-Code und Firmware über HTML-Upload; Automatische Aktualisierung über Update-Server
<b>DSL-Zugang</b>	PPPoE-Protokoll
<b>VPN</b>	Tunneling mit PPTP Verschlüsselung mit MPPE
<b>NAT</b>	Network Address Translation – zum Übersetzten offizieller IP-Adressen in nicht offizielle Adressen und umgekehrt
<b>DHCP</b>	Dynamic Host Configuration Protocol – Einstellungen des IP-Interfaces
<b>ICMP</b>	Internet Control Message Protocol – für Ping Tests
<b>Ruf-ton-Generierung</b>	Automatische Ruf-ton-Generierung nach Europäischem und US-Standard
<b>Rufvermittlung</b>	Call Transfer, in allen üblichen Varianten: mit/ohne Rückfrage, vor/nach Melden etc.
<b>Rufumleitung</b>	Call Diversion/Redirection
<b>Halten</b>	Call Hold/Retrieve
<b>Anklopfen</b>	Call Waiting, mit entsprechender Signalisierung zum rufenden Teilnehmer
<b>Message</b>	Anzeige am Telefon, dass eine Nachricht vorliegt
<b>Pickup</b>	Anzeige am Telefon, dass ein Ruf geholt werden kann
<b>Pickup-Liste</b>	Anzeige am Telefon, welche Rufe geholt werden können
<b>Name Display</b>	zur Signalisierung, welcher Name angezeigt werden soll
<b>Rückruf</b>	Call Completion, mit allen gängigen Varianten wie Rückruf bei Besetzt und Rückruf bei Frei
<b>Dreierkonferenz</b>	Konferenz mit 3 Teilnehmern, auch mit externen Teilnehmern zur gesonderten Signalisierung für Rufnummern oder rufnummerngruppen
<b>Mehrfachregistrierung</b>	Maximal 6 Registrierungen
<b>Telefonbuch</b>	Automatische Verfügbarkeit aller Registrierungen im zentralen Telefonbuch, Integration externer Datenbanken über LDAP
<b>Uhrzeit</b>	Genaueste Zeitinformation über Zeitserver-Zugang
<b>Freisprechen</b>	Zur Anwendung ohne Hörer

Übersicht (Angaben in mm)



# Bestelldaten

Typ	Bezeichnung	Ausführung	Artikemer
ResistTel IP2	VoIP-Telefon	Schwarz	FHF 112 643 80
ResistTel IP2	VoIP-Telefon	schwarz, mit zweiter LAN-Verbindung	FHF 112 643 81
ResistTel IP2	VoIP-Telefon	Schwarz, mit Relaiskontakt	FHF 112 643 82
ResistTel IP2	VoIP-Telefon	schwarz, mit zweitem LAN-Anschluss und Relaiskontakt	FHF 112 643 83
ResistTel IP2	VoIP-Telefon	Rot	FHF 112 643 80 02
ResistTel IP2	VoIP-Telefon	Rot, mit zweiter LAN-Verbindung	FHF 112 643 81 02
ResistTel IP2	VoIP-Telefon	Rot, mit Relaiskontakt	FHF 112 643 82 02
ResistTel IP2	VoIP-Telefon	Rot, mit zweiter LAN-Verbindung und Relaiskontakt	FHF 112 643 83 02
Zubehör			
	Headset		FHF 112 643 04
	Telefon-Schallschutzhaube Modell 404	Stahl, verzinkt, gelb	FHF 118 901 01
	Telefon-Schallschutzhaube Modell 404	Edelstahl V4A	FHF 118 901 11
	Telefon-Schallschutzhaube Modell 404	Kunststoff, orange	FHF 118 901 12
	Telefon-Schallschutzhaube Modell 404	Kunststoff, gelb	FHF 118 901 13
	Telefon-Schallschutzhaube Modell 404	Stahlblech, verzinkt, rot	FHF 118 901 14
	TWIN LED 24 VDC	nur für Ausführungen mit Relaiskontakt	FHF 118 823.. *
	TWIN LED 100...253VAC	nur für Ausführungen mit Relaiskontakt	FHF 118 827.. *

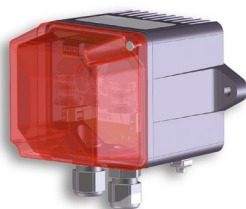
klar	11
rot	12
gelb	13
grün	14
blau	15

\* Die vollständige Artikelnummer für die Farbvarianten des TWIN ergibt sich durch ergänzen nebenstehender Farbencodes.

## Zubehör



Headset



TWIN LED



Schallschutzhaube