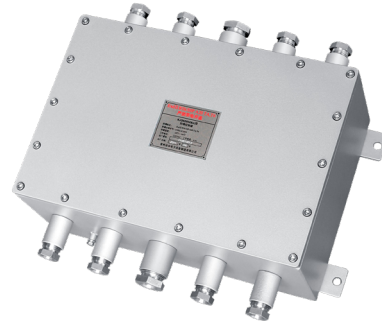


EABU-109系列 防爆控制箱

气体粉尘防爆双认证



产品概述

经久耐用，防腐蚀性能卓越，专为防爆及严苛条件而设计。其广泛应用于包括陆地及海洋石油天然气，远洋船舶，风力发电，化工等对于产品和持久使用的可靠性有着超高要求的领域。

EABU-109防爆控制箱内部可安装连接器端子，以做电源或信号分配连接，亦可安装电源模块，光纤传输模块及防浪涌模块等电气元器件，配合裕华防爆摄像机，满足不同场景的现场安装需求。

产品特性

- CNEEx 认证
- IP68
- 工作温度-40°C ~ +60°C
- 304或316L不锈钢
- 标准配置5个出线口
- 可扩展至10个出线口
- 室内、室外安装，全天候使用



认证

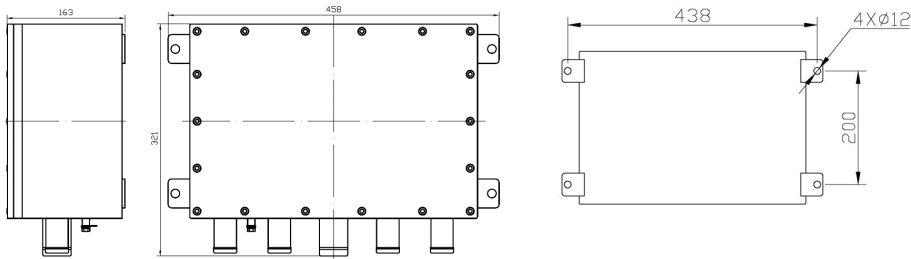
CNEx认证	CNEx19.0007X
防爆标记	Ex d IIB T6 Gb/Ex Td A21 IP68 T80°C

产品规格

材质	304或316L不锈钢
表面处理	喷砂, 可选抛光或表面喷涂
工作温度	-40°C ~ +60°C
大气压强	80~110KPa
湿度	≤95%RH (+25° C)
防护等级	IP68 (1.2m/45min)
净重	30Kg
毛重	32Kg
输入电压	220VAC
电流	<1A
出线口	标准4个M25x1.5及1个M32x1.5, 最多可扩展为8个M25x1.5及2个M32x1.5
内部可用空间	350 (L) x 220 (W) x 121 (H) mm
安装方式	室内、室外壁装或底座固定安装

产品安装尺寸图 (单位为mm)

当出线口为标准配置



当出线口为最多配置

