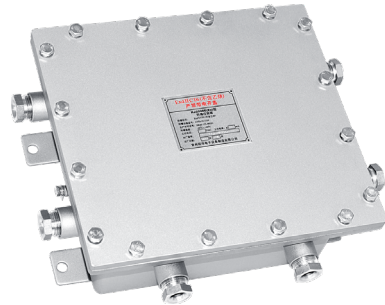


EABU-104系列 防爆控制箱

气体粉尘防爆双认证



产品概述

经久耐用，防腐蚀性能卓越，专为防爆及严苛条件而设计。其广泛应用于包括陆地及海洋石油天然气，远洋船舶，风力发电，化工等对于产品和持久使用的可靠性有着超高要求的领域。

EABU-104防爆控制箱内部可安装连接器端子，以做电源或信号分配连接，亦可安装电源模块，光纤传输模块及防浪涌模块等电气元器件，配合裕华防爆摄像机，满足不同场景的现场安装需求。

产品特性

- CNEEx 认证
- IP68
- 工作温度-40°C ~ +60°C
- 304或316L不锈钢
- 标准配置4个出线口
- 可扩展至6个出线口
- 室内、室外安装，全天候使用



认证

| | |
|--------|-------------------------------------|
| CNEx认证 | CNEx19.0007X |
| 防爆标记 | Ex d IIB T6 Gb/Ex Td A21 IP68 T80°C |

产品规格

| | |
|--------|------------------------------|
| 材质 | 304或316L不锈钢 |
| 表面处理 | 喷砂, 可选抛光或表面喷涂 |
| 工作温度 | -40°C ~ +60°C |
| 大气压强 | 80~110KPa |
| 湿度 | ≤95%RH (+25° C) |
| 防护等级 | IP68 (1.2m/45min) |
| 净重 | 15.8Kg |
| 毛重 | 19Kg |
| 输入电压 | 220VAC |
| 电流 | <1A |
| 出线口 | 标准4个M25x1.5, 最多可扩展为6个M25x1.5 |
| 内部可用空间 | 240(L) x 210(W) x 85(H) mm |
| 安装方式 | 室内、室外壁装或底座固定安装 |

产品安装尺寸图 (单位为mm)

