

伊顿电力设备有限公司

# XIRIA Plus 模块化解决方案 合作共赢



**EATON**

*Powering Business Worldwide*

# XIRIA Plus 模块化解决方案

## XIRIA Plus 产品概述

XIRIA Plus 是伊顿公司的新一代固体绝缘型环网柜，适合智能电网应用。该系统具有高水平的运行安全性，广泛应用于12kV二次配电系统。

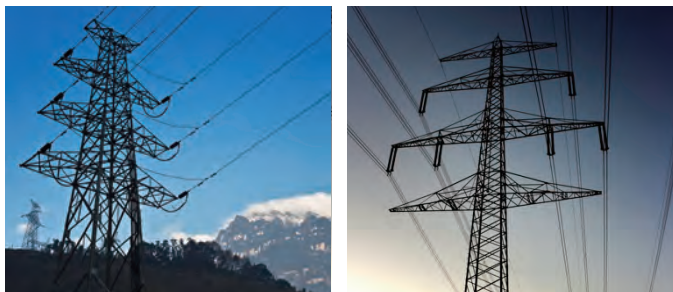
该产品的主要性能特点如下：

- 全金属封闭隔室设计；
- 配置真空负荷开关/断路器实现可靠开断；
- 采用单相固体绝缘技术，产品结构紧凑；
- 一次回路及弹簧机构全密封设计；
- 20kA/1s的优异防内燃弧性能；
- 人性化设计，便于现场操作；
- 接口完善，方便实现远方控制。

## XIRIA Plus 授权合作模块

XIRIA Plus模块是基于市场需求，将XIRIA Plus的核心部件单独模块化设计。XIRIA Plus模块包含了环氧件部分的一次主回路及弹簧机构，使产品做到了模块化，标准化，便于合作单位进行深层次的产品组装生产。

- 所有功能单元采用模块化设计，柜间采用伊顿专业设计的中间接头连接，方案灵活，扩展便捷；
- 环氧件主回路及弹簧机构采用密封设计，防护等级通过IP67认证，性能优越，应用范围广；
- 核心零部件由伊顿制造并确保质量，最大限度降低合作方的质量风险。



## 产品外观及配柜说明

### 开关模块



伊顿提供-C (负荷开关) 模块



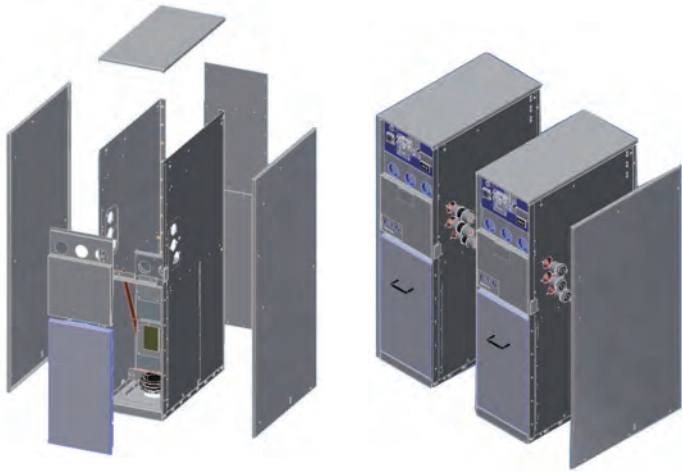
伊顿提供-F (熔丝负荷开关) 模块



伊顿提供-T (断路器) 模块

# 尺寸及性能参数

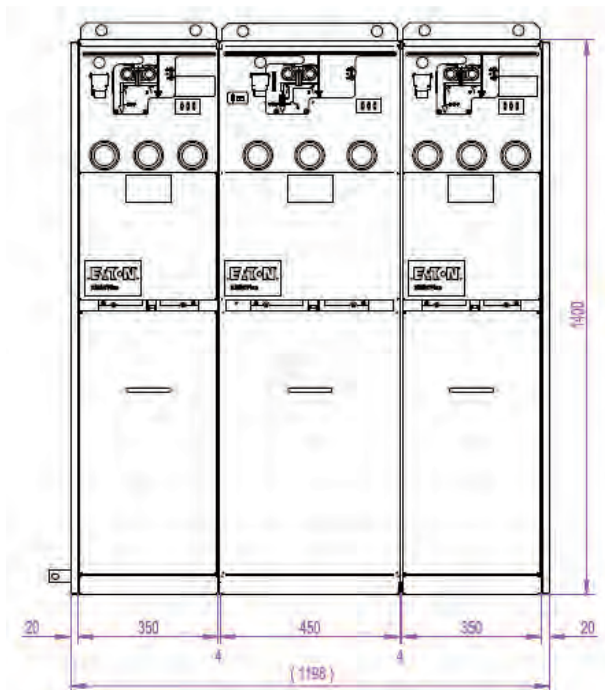
## 组柜及后期并柜示意图



OEM合作伙伴提供 -  
柜体及外围钣金组装

现场并柜示意图

## 整柜尺寸示意图



## XIRIA Plus 模块主要性能参数

项目	单位	参数
额定电压	kV	12
额定电流	A	630A
短时耐受电流	kA-s	20-4
峰值耐受电流	kA	50
工频	Hz	50
雷冲电压	kV	75/85
工频耐压	kV-1m	42/48
防燃弧性能	kA - s	AFLR 20-1
主回路防护等级		IP67
<b>负荷开关模块</b>		
主开关机械寿命		M2 10000 次
三工位刀闸机械寿命		M1 3000 次
主开关电气寿命		E3 200 次
<b>断路器模块</b>		
主开关机械寿命		M2 10000 次
三工位刀闸机械寿命		M1 3000 次
满容量开断次数		20kA, 30 次
<b>熔丝组合电器模块</b>		
额定电流	A	125
转移电流	A	3150

## 订货说明

XIRIA Plus模块提供5种标准功能单元，可以灵活组合，满足市场上绝大多数的方案配置需求。

**XIRIA Plus-C模块：** 负荷开关单元模块，包含负荷开关一次回路，环氧件及面板机构；

**XIRIA Plus-F模块：** 熔丝组合电器单元模块，包含熔丝组合电器一次回路，环氧件及面板机构；

**XIRIA Plus-T模块：** 断路器单元模块，包含断路器一次回路，环氧件及面板机构；

**XIRIA Plus-Cv模块：** 隔离PT柜模块，包含隔离柜一次回路，环氧件及面板机构；

**XIRIA Plus-D模块：** 直连柜模块，包含直连柜一次回路，环氧件及面板；

**拼柜附件：** EX-33（双侧350mm柜），EX-34（350mm柜扩接450mm柜），EX-44（双侧450mm柜），EX-end（端柜堵头）；

伊顿是一家全球领先的动力管理公司，2014年销售额达226亿美元。伊顿致力于提供各种节能高效的解决方案，以帮助客户更有效、更安全、更具可持续性地管理电力、流体动力和机械动力。伊顿在全球拥有约10.2万名员工，产品销往超过175个国家和地区。如需更多信息，敬请访问公司中文网站[www.eaton.com.cn/electrical](http://www.eaton.com.cn/electrical)。

**伊顿公司**

亚太总部  
上海市长宁区临虹路 280 弄 3 号  
邮编: 200335

© 2015 伊顿公司  
本公司保留对样本资料的解释权和  
修改权，并毋需另行通知。  
XIRIA Plus-CN (07-2015)

**客户服务中心**

联系方式: 800-988-1203  
工作时间: 09:00-17:00 (周一至周五)  
技术服务邮箱: TechCarePCD@Eaton.com