

XBoard系列 – 630A 配电箱

XBoard系列

商业及工业用配电箱



EATON

Powering Business Worldwide



为您的电力系统提供全系列产品

伊顿的力量

伊顿的配电系统经过专门设计，提供极紧凑的结构，并且高效节能，同时又便于安装、运行及维护。伊顿的中压及低压系统高度标准化，支持快速配置、报价，并可快速交货。

高效的电力分配需要战略性思考、智能化系统设计、集成整合、协调及控制。伊顿具有现场或通过远程方式诊断、安装、现代化更新改造及预防性维护配电柜系统所需的专业知识及经验。

无论您是需要单一的电气应用或整合的系统，伊顿均可提供最佳的解决方案，提高您的电力性能，从而降低您的运营成本，最大程度地改善您系统的运行可用性、安全性及整合性能。

中压及低压—— 伊顿提供全系列产品

作为全线产品供应商，伊顿多年积累的经验在各种应用领域里都发挥着至关重要的作用。即使在中压及低压开关柜同时使用的场合（例如在商业建筑、购物中心）里，伊顿都可提供恰当的解决方案，从Power Xpert UX中压系统到Power Xpert DX和授权组装的xEnergy低压主配电系统，以及通过全新系列的XBoard系列配电箱所支持的终端配电及分支电路应用。我们提供全面的产品系列，满足各种配电需求。（以及用于支持终端配电或分支回路的全新XBoard系列。我们都有全面的产品系列，满足各种配电需求）

可靠、安全及标准化的设

伊顿配电系列产品不仅为您提供最佳的配电及电机控制功能，也能满足您对安全及灵活性最苛刻的要求。在安全方面，伊顿的配电产品提供最高水准的保护性能。



XBoard系列配电箱

XBoard



主断路器 & Xpole微型断路器



XBoard

1

Xpole断路器

2

尺寸数据

3

概述

在现代社会，商业及工业配电系统对更高效、更节能解决方案的需求至关重要，用以应对日益增长的电力负荷及成本。无论是作为主进线配电盘或分支配电的一部分，配电箱都是这种配电系统的核心所在。

伊顿的XBoard系列配电箱通过电气承包商、顾问工程师及最终用户得到了深入的了解及反馈，不断改进，最终为商业及工业领域的配电系统提供高效的解决方案。我们的XBoard系列为电力配电系统提供安全、可靠及高性能的保护，并且满足标准规定。

系列齐全

伊顿提供全面的配电产品系列，从简单直观的配电箱到完整的模块化开关柜系统。

产品可用性高，可快速交货

对于库存产品可快速交货，对于标准的工厂组装配电箱，可快速周转。组装选项意味着安装者利用已配备的所有元件，即可准备进行配电箱安装。

服务能力

- 具有配置器工具，可帮助更快、更顺利地订购组装的配电箱
- 伊顿为最终用户提供更大的灵活性，可明确指定XBoard系列配电箱是以组装形式还是非组装形式交货。

市场及细分领域应用

- 商业建筑
- 工业厂房
- 多租户楼宇
- 数据中心
- 机构
- 实验室
- 医疗保健设施
- 关键负荷应用

配电箱选项

- 不同主进线开关的选项
- 标准色为灰色 (RAL 7035)
- 防护等级: IP42, IP66
- 提供预配组件
- 提供扩展方案

XBoard系列：打造配电箱的典范之作

XBoard 配电箱



XBoard (XDB) 将伊顿Echidna与穆勒XBoard装置的最佳特性整合至一台配电箱内，针对特定用途，专门设计并打造。以其全新的外观设计、独特的性能及现场适应性，是配电箱的典范之作。配备齐全，整套产品通过CCC认证，经过型式试验验证。系统额定电流至630A，额定分断能力为20kA。

技术参数

XBoard

额定电流等级(I_n)	6-250A	100-630A
额定工作电压(U_e)	400V	400V
额定绝缘电压(U_i)	690V	690V
额定冲击耐受电压(U_{imp})	8kV	8kV
额定短时耐受电流(I_{cw})	10kA	20kA
频率(f_n)	50Hz	50Hz
防护等级	IP42/IP66	IP42/IP66
板材厚度	1.5mm/2mm (1000mm以上)	2mm
柜体尺寸(W*D*H)	580*200*750/1000/1250/1500	600/700/800 (W) 400/600 (D) 1600/1800/2000 (H)
电缆进出线方式	顶部/底部	顶部/底部

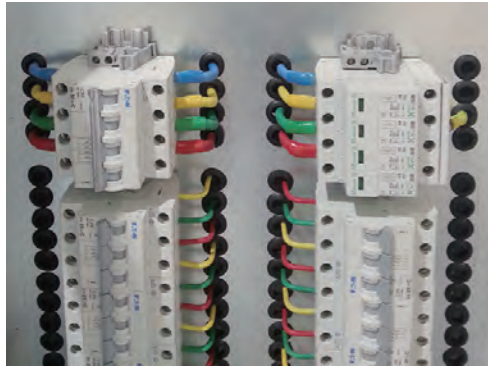


XBoard 250A

特点及优点

XBoard以客户需求及满足规范为宗旨，提供一系列增强的特性及优点。包括：

- 现场可任意选择左侧或右侧安装的内门
- 现场可任意选择左侧或右侧安装的外门
- 齐平式门把手
- 满额的250A中性排，带双螺栓
- 体积大，530 × 130mm，顶部及底部有开口，为铝制密封板，便于电缆进出线
- 配电箱顶部提供空间，可安装最大为24 × 18mm DIN导轨式控制元件
- 底盘两侧凹槽较宽，用于电缆线束或导管
- 200mm深度，可安装接触器和电机控制装置
- 全覆盖式，250A主隔离器，与门罩有安全联锁
- 提供250A LZM2塑壳断路器作为主开关选项
- 牢固的机箱结构（2mm钢板，柜高1000mm以上）



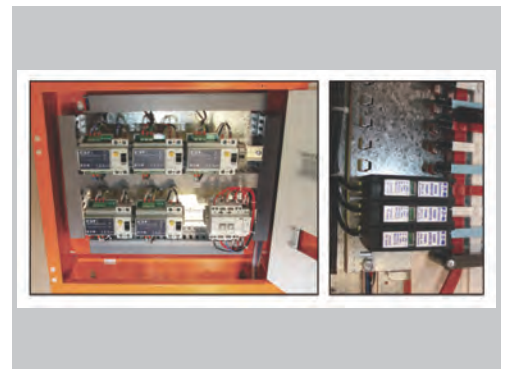
宽敞的布线空间，带250A中性排



现场可任意选择左侧或右侧安装的内门
现场可任意选择左侧或右侧安装的外门



DIN控制元件及主开关



x-Equipment Box设备箱，
带凸起式DIN导轨及插槽式门罩



XBoard 250A

尺寸配置

描述	型号	极数	宽度 × 深度 × 高度
DIN XBoard 带250A主隔离器	XDB250D-18	18	580 × 200 × 750
	XDB250D-24	24	580 × 200 × 750
	XDB250D-30	30	580 × 200 × 750
	XDB250D-36	36	580 × 200 × 1000
	XDB250D-48	48	580 × 200 × 1000
	XDB250D-60	60	580 × 200 × 1000
	XDB250D-72	72	580 × 200 × 1250
	XDB250D-84	84	580 × 200 × 1250
	XDB250D-96	96	580 × 200 × 1500
DIN XBoard 不带主隔离器	XDB250-18	18	580 × 200 × 750
	XDB250-24	24	580 × 200 × 750
	XDB250-30	30	580 × 200 × 750
	XDB250-36	36	580 × 200 × 1000
	XDB250-48	48	580 × 200 × 1000
	XDB250-60	60	580 × 200 × 1000
	XDB250-72	72	580 × 200 × 1250
	XDB250-84	84	580 × 200 × 1250
	XDB250-96	96	580 × 200 × 1500
DIN XBoard 带250A塑壳断路器 为主开关	XDB250M-18	18	580 × 200 × 750
	XDB250M-24	24	580 × 200 × 1000
	XDB250M-30	30	580 × 200 × 1000
	XDB250M-36	36	580 × 200 × 1000
	XDB250M-48	48	580 × 200 × 1000
	XDB250M-60	60	580 × 200 × 1250
	XDB250M-72	72	580 × 200 × 1250
	XDB250M-84	84	580 × 200 × 1500
	XDB250M-96	96	580 × 200 × 1500
x-Equipment Box设备箱 带DIN导轨及 开孔内门	XDBE250-D1S	凸起式DIN导轨, 1个插槽	580 × 200 × 250
	XDBE500-D2S	凸起式DIN导轨, 2个插槽	580 × 200 × 500
	XDBE750-D3S	凸起式DIN导轨, 3个插槽	580 × 200 × 750
	XDBE1000-D4S	凸起式DIN导轨, 4个插槽	580 × 200 × 1000
	XDBE1250-D6S	凸起式DIN导轨, 6个插槽	580 × 200 × 1250
	XDBE1500-D8S	凸起式DIN导轨, 8个插槽	580 × 200 × 1500

XBoard 630A

特点及优点

- 现场可任意选择左侧或右侧安装的内门
- 现场可任意选择左侧或右侧安装的外门
- 平齐式门把手
- 满额的630A中性排
- 体积大，550x370mm，顶部及底部均有开口便于电缆进出线
- 顶部4个起吊环，便于产品移动
- 400mm深度，可安装接触器、电机控制装置等元件
- 和根据现场情况增加底座，便于现场安装
- 提供LZM3 630A作为主开关选项
- 牢固的箱体结构(2mm钢板)

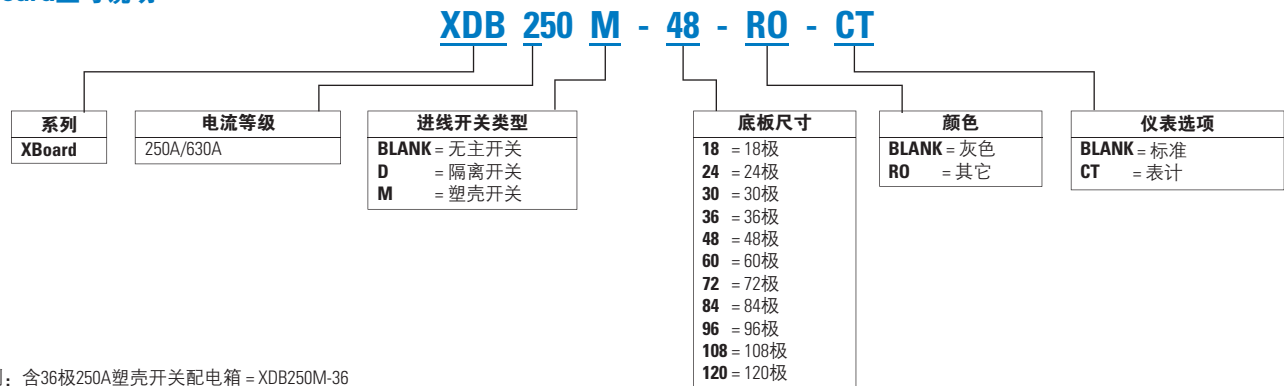
带 630A 塑壳断路器为主开关
标准柜型：宽度 600mm，深度 400mm

#	型号	极数	高度
1	XDB630 M-96	96	1600
2	XDB630 M-108	108	1800
3	XDB630 M-120	120	2000

特殊定制：
高：2200 ~ 1000
宽：800 ~ 400
深：800 ~ 200

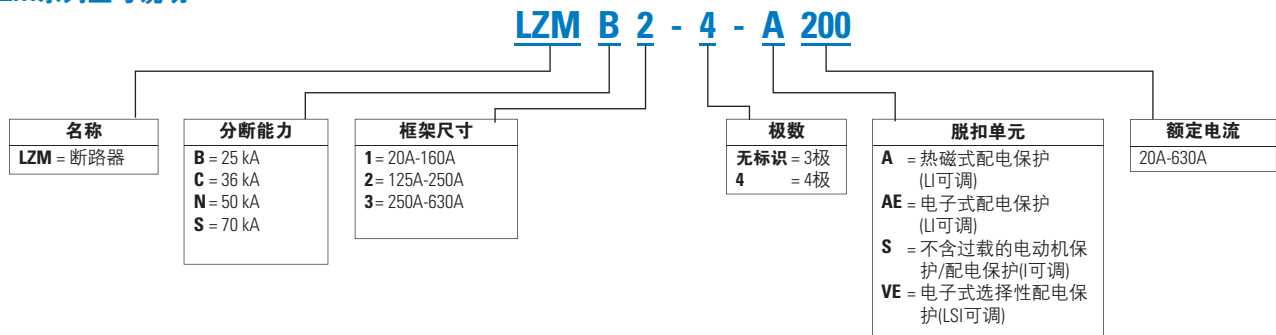
XBoard系列型号说明

XBoard型号说明

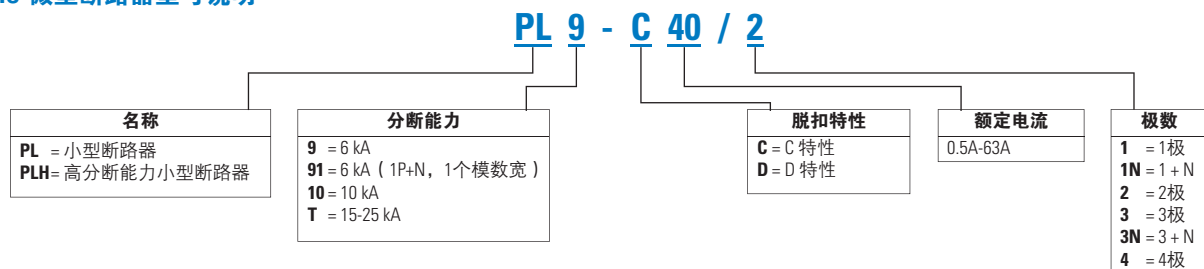


举例：含36极250A塑壳开关配电箱 = XDB250M-36

LZM系列型号说明



Xpole-微型断路器型号说明



伊顿是一家全球领先的动力管理公司，2014年销售额达226亿美元。伊顿致力于提供各种节能高效的解决方案，以帮助客户更有效、更安全、更具可持续性地管理电力、流体动力和机械动力。伊顿在全球拥有约9.9万名员工，产品销往超过175个国家和地区。如需更多信息，敬请访问公司中文网站www.eaton.com.cn/electrical。

伊顿公司

亚太总部
上海市长宁区临虹路280弄3号
邮编: 200335
邮箱地址: EESS-China@Eaton.com
www.eaton.com.cn/electrical

© 2016 伊顿公司
本公司保留对样本资料的解释权和修改权，并毋需另行通知。
XBoard-CHN(01-2016)