

# 6.2

## Ex-e Verteilungen in Metallausführung

GHG 619 aus Edelstahl oder pulverbeschichtetem Stahlblech in modularem Aufbau

### Robuste Gehäuse für er-schwerete Umgebungsbedin-gungen

6 Bei Licht-, Heizungs-, Motor- und Steckdosenstromkreisen in explosionsgefährdeten Berei-chen werden zum Schutz vor aggressiven Umweltbedingun-gen Verteilungen aus Ex-e und Ex tb Edelstahlgehäusen ein-gesetzt.

Diese Verteilungen werden mit druckfest gekapselten Kompo-nenten bestückt. Die druck-festen Komponenten wie Auto-maten, Sicherungen etc. über-nehmen den thermischen und magnetischen Schutz und sind individuell auf DIN-Profil-schienen aufsnappbar.

Das System bietet Edelstahlge-häuse und lackierte Stahlblech-gehäuse in unterschiedlichen Größen. Die Lackierung ist auch verfügbar in seeklimafester Ausführung, zertifiziert nach DIN EN ISO 12944-6 C5M

Auf standardisierten Wand- oder Standgerüsten können die Ge-häuse zu großen Verteiler-anlagen zusammengebaut wer-den.

Über abschließbare Bedienklap-pen, die im Gehäusedeckel an-gebracht sind, können Leitungs-schutzschalter, FI-Schutz-schalter oder andere Kompo-nenten einfach und sicher betä-tigt werden, ohne das Gehäuse zu öffnen. Dabei wird der not-

wendige Berührungsschutz IP20 auch bei geöffneter Klappe aufrecht erhalten.

Die CEAG Sicherungs- und Au-tomatenverteiler ermöglichen wirtschaftliche Lösungen. Sie erfüllen alle Anforderungen der chemischen, petrochemischen und der Off-Shore-Industrie.



### Eigenschaften

- Kombinierbar für größere Verteilungen
- Bedienklappen für einfachste Bedienung
- Komponenten aufsnappbar
- Schutzart bis IP66



EXKO 223 100

Technische Daten

Automatenverteiler für Beleuchtungsverteilung | Heizkreisverteilung | Steckdosenverteilung

Kennzeichnung nach 2014/34/EU	Ⓔ II 2 G Ex eb * IIB / IICT** Gb Ⓔ II 2 D Ex tb IIIC T** °C Db
EG-Baumusterprüfbescheinigung	BVS 22 ATEX E 006
Zulässige Umgebungstemperatur	-20 °C bis +40 °C -55 °C bis +55 °C (Option)
IECEX Konformitätsbescheinigung	IECEX BVS 22.0008
Kennzeichnung nach IECEx	Ex eb * IIB / IICT** Gb Ex tb IIIC T** °C Db
(*) wahlweise kann die Kennzeichnung um die Zündschutzart gesondert bescheinigter Komponenten ergänzt werden. z.B. „d“/„dB“/„m“/„mb“/„op is“/ und/oder „ia“/„op pr“	
(**) Die Werte der Temperaturklasse und der Oberflächentemperatur hängen von der definierten Umgebungstemperatur und der spezifischen Verlustleistung für jede Variante der Verteilung ab.	
Bemessungsspannung	bis 690 V, abhängig von Komponenten
Bemessungsstrom	bis 400 A, abhängig von Komponenten
Schutzklasse	I
Anschlussquerschnitt	bis 300 mm <sup>2</sup>
Schutzart nach EN 60529	IP66
Gehäusematerial	Edelstahl AISI 316 L
Gehäusefarbe	elektropoliert

6

Bestellangaben Beleuchtungsverteilung

Ausführung	Typ <sup>1)</sup>	Leistungsschutzschalter 2-polig	Anschlussklemmen	Kabel- und Leitungseinführungen	Gewicht ca.	Bestell-Nr.
40 A	1	8 x 16 A	10 mm <sup>2</sup>	1 x M40 Leitungseinführung 8 x M25 Leitungseinführung	22 kg	EXKO 223 100 Q 0000
80 A	2	12 x 16 A	16 mm <sup>2</sup>	1 x M50 Leitungseinführung 12 x M25 Leitungseinführung	34 kg	EXKO 223 100 Q 0001
80 A	3	24 x 16 A	16 mm <sup>2</sup>	1 x M50 Leitungseinführung 24 x M25 Leitungseinführung	58 kg	EXKO 223 100 Q 0002

Bestellangaben Heizkreisverteilung

Ausführung	Typ <sup>1)</sup>	Leitungsschutzschalter 2-polig mit FI-Schutzschalter	Anschlussklemmen	Kabel- und Leitungseinführungen	Gewicht ca.	Bestell-Nr.
40 A	1	8 x 16 A, 30 mA	10 mm <sup>2</sup>	1 x M40 Leitungseinführung 8 x M25 Leitungseinführung	22 kg	EXKO 223 100 Q 0003
80 A	2	12 x 16 A, 30 mA	16 mm <sup>2</sup>	1 x M50 Leitungseinführung 12 x M25 Leitungseinführung	34 kg	EXKO 223 100 Q 0004
80 A	3	24 x 16 A, 30 mA	16 mm <sup>2</sup>	1 x M50 Leitungseinführung 24 x M25 Leitungseinführung	58 kg	EXKO 223 100 Q 0005

Bestellangaben Steckdosenverteilung

Ausführung LS	Typ <sup>1)</sup>	Steckdoseneinsatz	Anschlussklemmen	Kabel- und Leitungseinführungen	Gewicht ca.	Bestell-Nr.
2 x 16 A	1	2 x 16 A 3-polig	10 mm <sup>2</sup>	1 x M40 Leitungseinführung	12 kg	EXKO 223 800 C 0004
2 x 16 A 1 x 32 A	2	1 x 16 A 3-polig 1 x 16 A 5-polig 1 x 32 A 5-polig	16 mm <sup>2</sup>	1 x M40 Leitungseinführung	22 kg	EXKO 223 800 C 0005
4 x 16 A	3	2 x 16 A 3-polig 2 x 16 A 5-polig	16 mm <sup>2</sup>	1 x M40 Leitungseinführung	27 kg	EXKO 223 800 C 0006

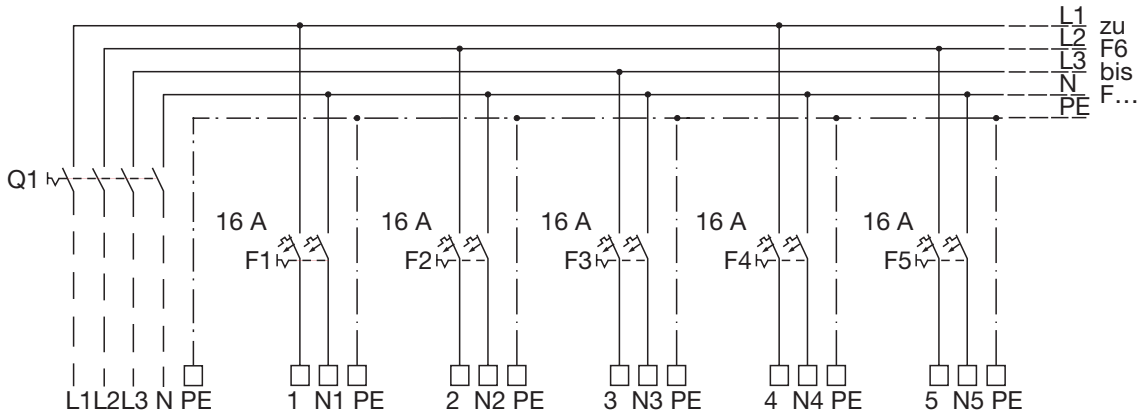
1) Maßbilder siehe Seite 19



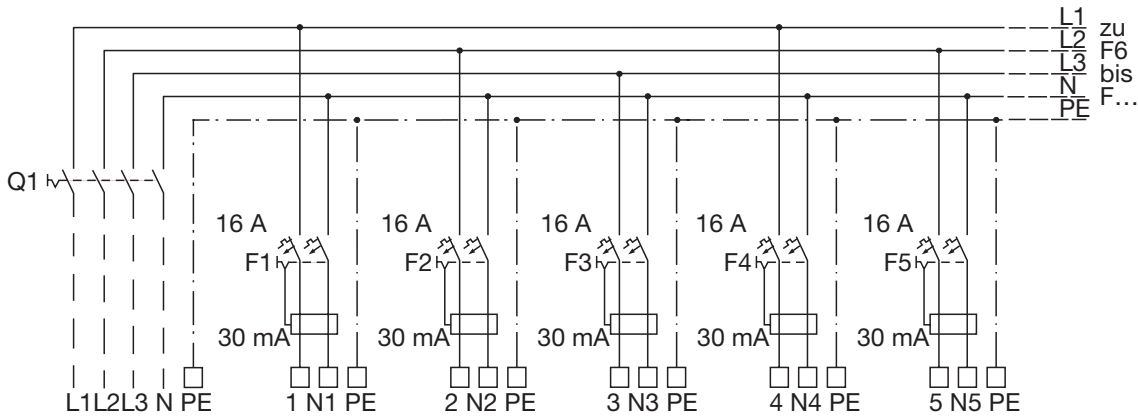
EXKO 223 100

Verdrahtungsplan Beleuchtungsverteilung | Heizkreisverteilung | Steckdosenverteilung

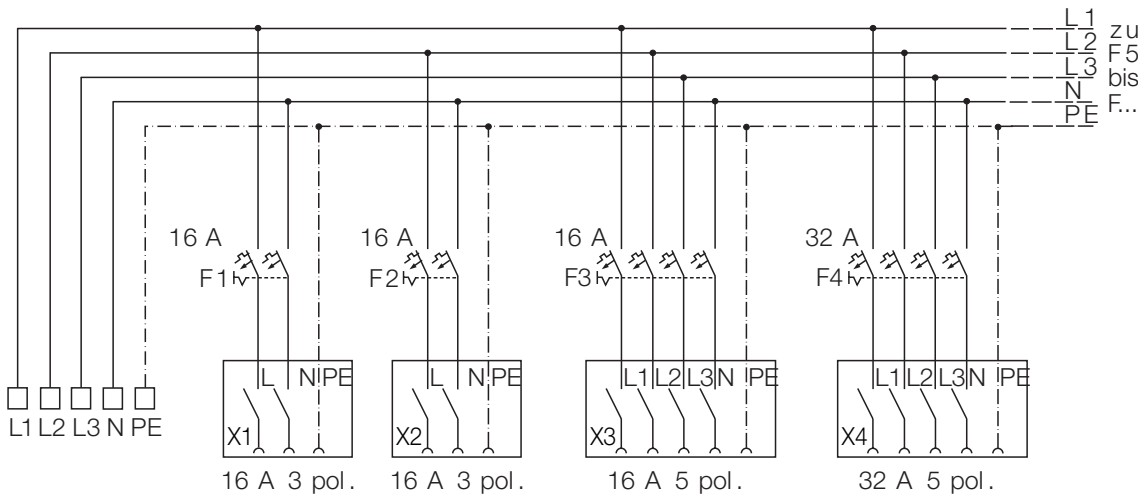
6



Beleuchtungsverteilung



Heizkreisverteilung

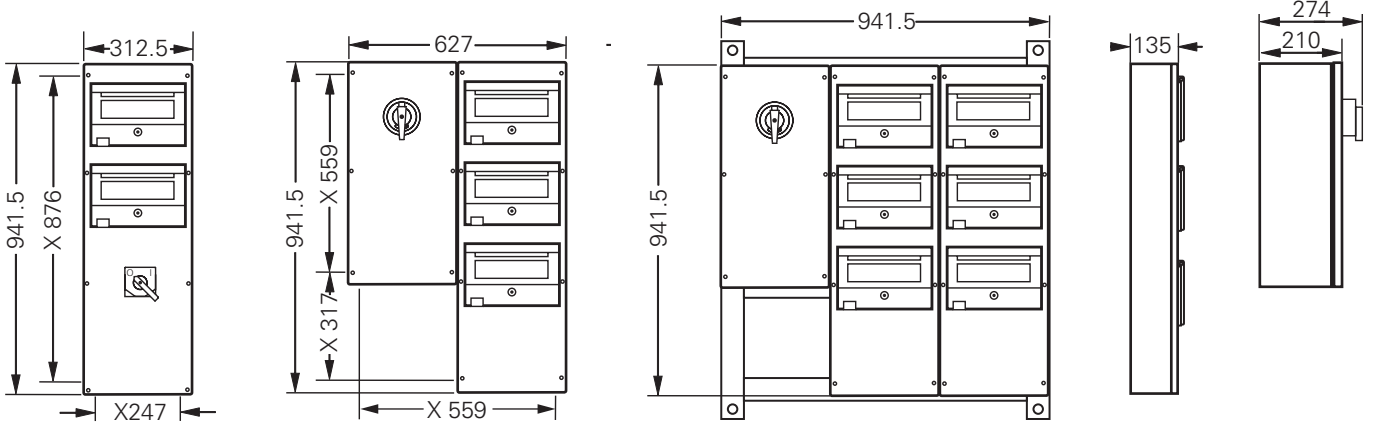


Steckdosenverteilung , muss mit Fehlerstromschutzschalter geschützt werden



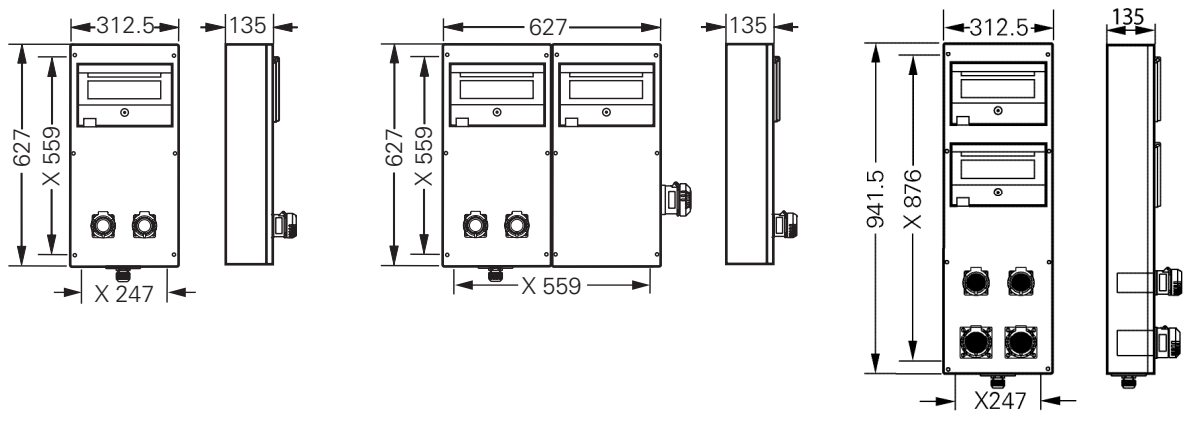
EXKO 223 100

Maßzeichnungen Beleuchtungsverteilung | Heizkreisverteilung | Steckdosenverteilung



Typ 1  
Beleuchtungsverteilung/Heizkreisverteilung

Typ 2  
Typ 3  
X = Befestigungsmaße



Typ 1  
Steckdosenverteilung

Typ 2  
Typ 3  
X = Befestigungsmaße

**Cooper Crouse-Hinds GmbH**

Neuer Weg-Nord 49  
69412 Eberbach  
E-Mail: [Info-Ex@Eaton.com](mailto:Info-Ex@Eaton.com)  
[www.crouse-hinds.de](http://www.crouse-hinds.de)

© 2023 Eaton  
All Rights Reserved  
Printed in Germany

Publication / 2023\_51 / MS