

E X - D V E R T E I L U N G E N

**für Gase der Explosionsgruppe IIB
EJ-Metallgehäusen**

Geräte, die Funken und Lichtbögen erzeugen, können unter der Verwendung von druckfesten Gehäusen kostengünstig in Verteileranlagen integriert werden. Die in die Gehäuse eingebauten elektrischen Komponenten können durch Befehlsgeräte, die von außen auf die Deckel montiert sind, betätigt werden.

6 Das umfangreiche Programm für den Einsatz in der Explosionsgruppe IIB für die explosionsgefährdeten Bereiche der Zone 1 und 2 erfüllt die Anforderungen der ATEX-Richtlinie 94/9/EG. Den unterschiedlichsten Anforderungen entsprechend können individuelle Verteileranlagen zusammengestellt werden. Die Gehäuse werden mit Hilfe von druckfesten Kabeldurchführungen oder Sammelschienen verbunden. Die Ausführung der Verteilungen und Ihre Bestückung richtet sich nach den elektrischen Anforderungen des Anwenders.



- **Modulare Bauweise**
- **Nennstrom bis 1200 A**
- **Tropen- und Seeklimafeste Pulverbeschichtung**
- **Bedienung der Geräte von außen**
- **Direkte Kabel- und Leitungseinführung**



Die Verteilungen und Einbaukomponenten werden kundenspezifisch hergestellt und für Wandmontage oder Standgerüste, je nach Installationsanfordernis, ausgeführt.

Die Standgerüste werden entsprechend den Verteilungen oder der besonderen Bestückung ausgeführt und mit genormten U-Schienen ausgerüstet. Bei Installation der Verteilungen im Freien sind Sonnen- bzw. Regenschutzdächer zu empfehlen.

Alle Gerüste haben einen mit den EJ-Gehäusen identischen Epoxydharzanstrich in grau. Auf Anfrage sind die Gerüste auch aus feuerverzinktem Stahl erhältlich.

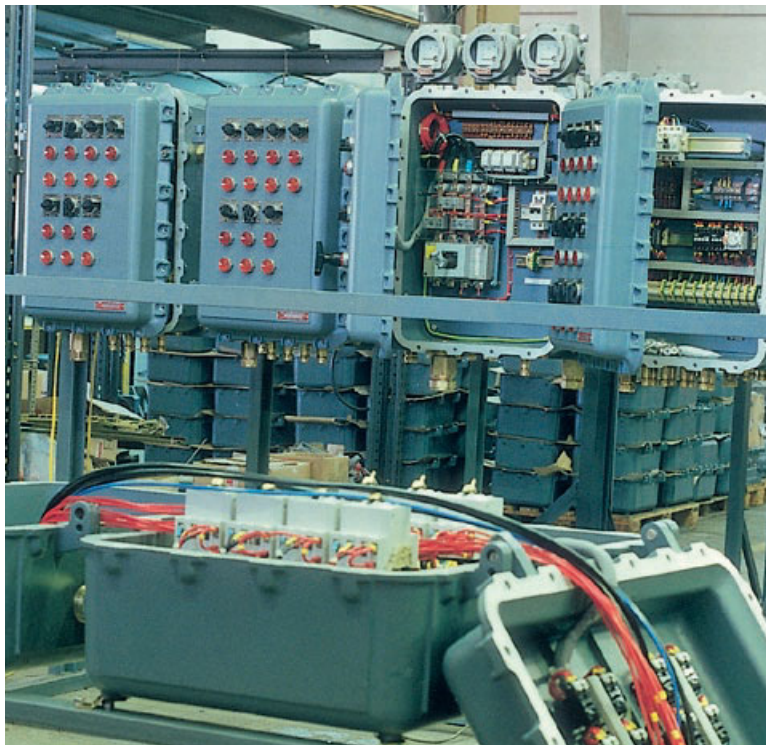
Die modulare Bauweise ermöglicht die Zusammensetzung von Verteilungen und Einbaukomponenten unter Verwendung von Normgehäusegrößen.

Die Gehäuse werden mit Hilfe von Kabeldurchführungen und/oder Sammelschienen zusammengebaut und sind besonders dafür ausgelegt, die Zuordnung von Sammelschienen beim Zusammenbau der Verteilungen zu erleichtern.

In den Gehäusen eingebaute elektrische Komponenten können durch Befehlsgeräte, die von außen auf die Frontplatten aufmontiert sind, betätigt werden.

Wo erforderlich müssen Ex-d-Kabel-einführungen verwendet werden.

Die EJB-Gehäuse sind aus kupferfreiem Aluminium (< 0,1 %) und die EJW-Gehäuse aus geschweißtem Stahlblech hergestellt. Alle Gehäuse sind mit einem grauen Epoxydharzlack überzogen.



Abdeckungen und Gehäuse werden über eine druckfeste Flanschplatte zusammengebaut und mit Edelstahlschrauben verschraubt.

Alle Gehäuse des Typs EJB 12R bis EJB 23R sind mit Scharnieren ausgerüstet, um ein leichtes Öffnen und Schließen zu ermöglichen.

Ex-Steuer- und Verteileranlagen



EJB 12A

EJB 14R

EJB 23R

EJB 110

Technische Daten

Ex EJB Gehäuse Leichtmetall/Stahlblech

Kennzeichnung nach 94/9/EG	⊕ II 2 G Ex d IIB
EG-Baumusterprüfbescheinigung	LOM 02 ATEX 3060 U
Einsatztemperatur ¹⁾	-20 °C bis +40 °C
Bemessungsspannung	690 V
Bemessungsstrom	1200 A
Schutzklasse	I
Schutzart nach EN 60529	IP65
Gewicht	siehe Bestellangaben
Gehäusematerial	EJB aus Aluminium EJB 241 M1 und M2 aus Gusseisen EJW aus geschweißtem Stahlblech Frontplatten aus Gusseisen
Gehäusefarbe	Epoxydharz, grau

¹⁾ Abhängig von der Verwendung



EJB 120



EJB 130



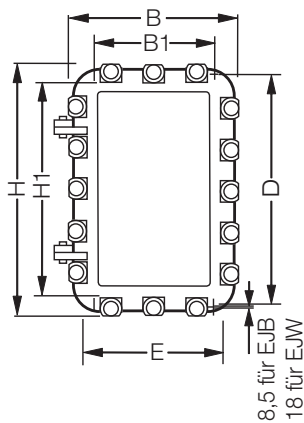
EJB 241 M1

Bestellangaben

Ausführung	Verlustleistung in Watt			Bemessungsstrom in A	Gewicht kg	Befestigungsmaße mm		Abmessungen Gehäuse mm			Abmessungen Einbauraum mm			Bestell-Nr.
	T6	T5	T4			D	E	H	B	T	H1	B1	T1	
EJB 12 R	30	60	100	40	3,0	242	166	215	131	102	178	89	57	NOR 000 001 170 438
EJB 12 A	30	60	100	40	3,6	242	166	215	131	162	178	89	110	NOR 000 001 170 446
EJB 14 R	80	140	240	65	8,3	436	178	412	150	143	358	103	85	NOR 000 001 170 462
EJB 23 R	60	140	240	100	11,0	354	240	336	217	212	276	163	152	NOR 000 001 170 488
EJB 110	125	170	295	160	22,0	310	310	373	373	230	305	305	162	NOR 000 001 170 496
EJB 120	150	270	480	300	28,5	414	310	474	373	230	405	305	162	NOR 000 001 170 503
EJB 120 M3	150	270	480	300	28,5	414	310	474	373	230	405	305	162	NOR 000 111 170 601
EJB 120 M4	150	270	480	300	28,5	414	310	474	373	230	405	305	162	NOR 000 111 170 606
EJB 121	150	280	500	350	32,0	414	310	474	373	295	405	305	235	NOR 000 001 170 511
EJB 130	200	340	590	450	35,3	520	310	577	373	230	518	305	162	NOR 000 001 170 529
EJB 131	200	350	610	500	39,0	520	310	577	373	295	518	305	235	NOR 000 001 170 537
EJB 240	250	400	700	800	52,3	624	414	680	474	230	619	405	162	NOR 000 001 170 545
EJB 241	250	400	700	850	56,8	624	414	680	474	295	619	405	235	NOR 000 001 170 553
EJB 241 M1	250	400	700	850	54,0	624	414	680	474	295	619	405	235	NOR 000 111 170 469
EJW 250	250	340	560	1200	145,0	852	387	890	425	280	810	345	199	NOR 000 001 190 139
EJW 251	380	520	850	1200	167,0	852	387	890	425	440	810	345	320	NOR 000 001 190 197
EJW 350	380	520	850	1200	168,0	852	502	890	540	322	810	460	250	NOR 000 001 190 171
EJW 351	450	600	1000	1200	175,0	852	502	890	540	446	810	460	375	NOR 000 001 190 062
EJW 561	600	730	1000	1200	380,0	1242	687	1280	765	386	1200	685	325	NOR 000 001 190 064

6

Maßzeichnungen



Ex-Gehäuse IIB Metallgehäuse

Maßangaben in mm



Motorstarter

Technische Daten

Ex EJB Leichtmetall Motorstarter

Kennzeichnung nach 94/9/EG	⊕ II 2 G Ex d IIB T6
EG-Baumusterprüfbescheinigung	LOM 03 ATEX 2004 X
Zulässige Umgebungstemperatur	-20 °C bis +40 °C
Bemessungsspannung	690 V
Bemessungsstrom	63 A
Schutzklasse	I
Anschlussklemmen	bis max. 240 mm ²
Schutzart nach EN 60529	IP65
Abmessungen (L x H x B)	siehe Maßbilder
Gewicht	siehe Bestellangaben
Gehäusematerial	EJB aus Aluminium Frontplatten aus Gusseisen
Gehäusefarbe	Epoxydharz, grau

Bestellangaben

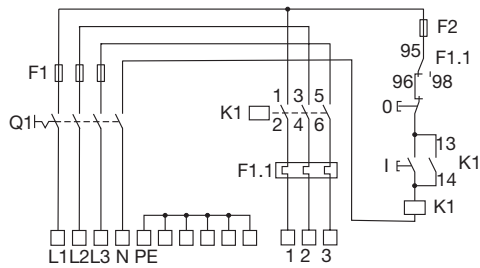
Motorleistung	Hauptschalter	Leitungseinführung	Gewicht	Baugröße	Bestell-Nr.
Typ: Direkteinschaltung					
4,0 kW	25 A	2 x M 25 Ex-d	4,0 kg	1	EXKO 732 101 M
4,0 kW	25 A	2 x M 25 Ex-d	12,0 kg	2	EXKO 732 102 M
5,5 kW	40 A	2 x M 25 Ex-d	12,0 kg	2	EXKO 732 103 M
8,0 kW	40 A	2 x M 25 Ex-d	16,8 kg	3	EXKO 732 104 M
12,5 kW	63 A	2 x M 32 Ex-d	17,2 kg	3	EXKO 732 105 M
15,0 kW	63 A	2 x M 32 Ex-d	18,8 kg	3	EXKO 732 106 M
Typ: Stern-Dreieck-Schaltung					
12,5 kW	40 A	2 x M 25 Ex-d	17,2 kg	2	EXKO 732 113 M
18,5 kW	40 A	2 x M 32 Ex-d	19,7 kg	2	EXKO 732 114 M
25,0 kW	40 A	2 x M 32 Ex-d	25,3 kg	3	EXKO 732 115 M
Typ: Wendeschaltung					
4,0 kW	25 A	2 x M 25 Ex-d	4,0 kg	1	EXKO 732 107 M
4,0 kW	25 A	2 x M 25 Ex-d	12,0 kg	2	EXKO 732 108 M
5,5 kW	40 A	2 x M 25 Ex-d	12,0 kg	2	EXKO 732 109 M
8,0 kW	40 A	2 x M 25 Ex-d	16,8 kg	3	EXKO 732 110 M
12,5 kW	63 A	2 x M 32 Ex-d	17,2 kg	3	EXKO 732 111 M
15,0 kW	63 A	2 x M 32 Ex-d	18,8 kg	3	EXKO 732 112 M



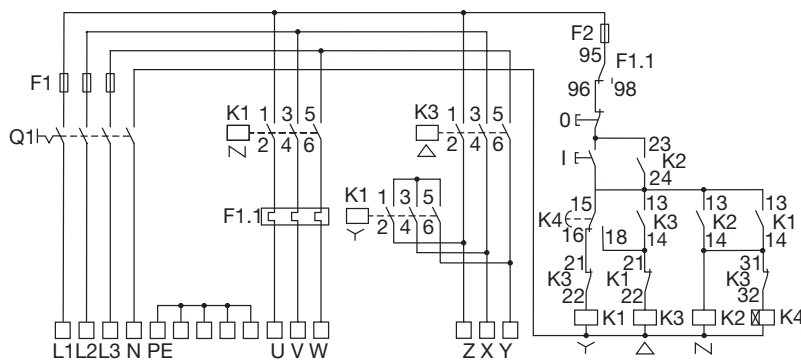
Motorstarter

Verdrahtungsplan | Maßzeichnungen

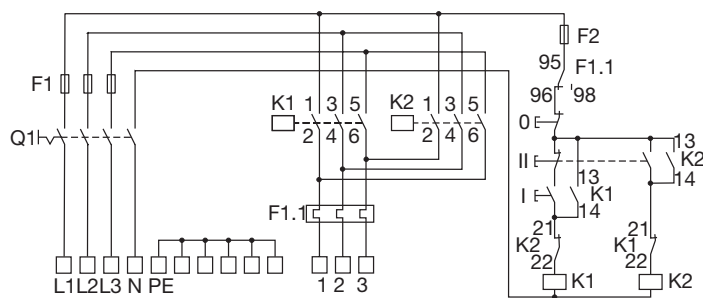
6



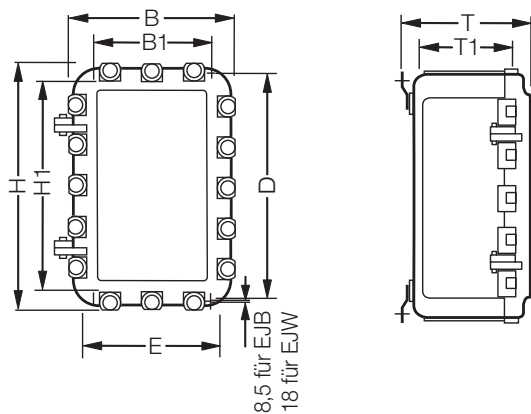
Direktschaltung



Stern-Dreieck-Schaltung



Wendeschaltung



Bau- größe	Befestigungs- maße mm	Abmessungen Gehäuse mm			Abmessungen Einbauraum mm		
		D	E	H	B	T	H1
1	242 166	215	131	102	178	89	57
2	436 178	412	150	143	358	103	85
3	354 240	336	217	212	276	163	152

Maßangaben in mm