

CEAG Products  
Explosionsschutz Strahlerleuchte

CROUSE-HINDS  
SERIES



## PXLED - Hochleistungs-Strahlerleuchtenserie

Explosionsschutz LED-Strahlerleuchte für Zone 1, 2, 21 und 22



**EATON**

*Powering Business Worldwide*

# Ex-Strahlerleuchte PXLED

(Ex-Zone 1, 2, 21 und 22)

## Beleuchtung unter harten Bedingungen

Die neue modulare LED-Scheinwerfer der Baureihe PXLED ist für nahezu alle Arten von Beleuchtungsaufgaben in explosionsgefährdeten Bereichen On- und Offshore, in der Schwerindustrie, Chemie, Petrochemie, Öl und Gas, Pharmazeutischen Industrie sowie für Werften, Energieerzeugung, Papierfabriken und Abwasserreinigung konzipiert. Anwendungen finden sich auch in explosionsgefährdeten Bereichen im Innen- und Außenbereich unter harten Bedingungen wie Vibrationen, Staub, Feuchtigkeit oder korrosiven Atmosphären und extremen Temperaturen. Die PXLED wird mit einem U-förmigen Montagebügel für Decken- und Wandmontage geliefert.

## Austausch von konventionellen Leuchten bis 600 Watt

Diese PXLED Strahlerleuchten-Serie kann mit einem Lichtstrom von 5.000 lm bis 32.000 lm nahezu jede konventionelle Strahlerleuchte mit einer Leistungsaufnahme von 70 W bis 600 W ersetzen.

## Hocheffiziente LED-Technologie

Das Hochleistungs-LED-Modul mit 110 Lumen /Watt ermöglicht bis zu 70% Energieeinsparung gegenüber herkömmlicher Hochdruck-Lampen.

## Mit Sicherheit

Alle PXLED Multimodul-Scheinwerfer der Größen 10L bis 30L sind mit einem Mehrkanal-LED-Treiber ausgestattet. Dieser Treiber stellt für jedes LED-Modul eine separate Treiberschaltung zur Verfügung. Selbst bei Ausfall eines Stromkreises arbeiten alle anderen LED-Module noch einwandfrei.

## Modularer Aufbau - wählen Sie einfach die Größe, die Sie benötigen

Dank des modularen Aufbaus der PXLED-Serie können Sie genau den Lichtstrom auswählen, den Sie für Ihr Projekt benötigen. Durch die Abstufungen der sechs Größen von nominal 5.000 lm bis über 30.000 lm mit einer Schrittweite von 5.000 lm brauchen Sie ihre Beleuchtung nicht über oder unter dimensionieren.

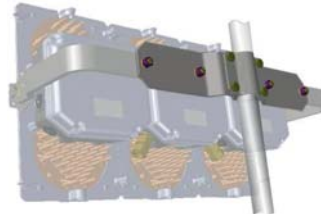
## Einfach zu installieren

Eine schwenkbare Edelstahlhalterung mit verstellbarem Einstellwinkel ermöglicht eine einfache Ausrichtung des



Scheinwerfers. Eine Fixierungsschraube sichert die Ausrichtung. Für eine sichere Montage bietet der Montagebügel bis zu fünf Befestigungsbohrungen Ø 13 mm.

Ein umfangreiches Montagezubehör ermöglicht eine einfache und sichere Montage.



Zusammen mit zwei Leitungseinführungen ermöglicht ein großer Ex-e-Anschlussraum eine kostensparende Durchgangsverdrahtung ohne zusätzliche Abzweigboxen.

Die verwendeten Ex-e-Klemmen können Leitungen bis zu 6 mm<sup>2</sup> sicher klemmen.



Mit den internen und externen PE-Klemmen können nahezu alle Verkabelungstechniken verwendet werden.



# 5 JAHRE GARANTIE

## Produktmerkmale

- Hoher Wirkungsgrad: bis zu 110 lm /W
- Umgebungstemperatur -50 ° C bis +55 ° C
- Geeignet für die Explosionsgruppe IIC / IIIC
- Breites Spektrum an Lichtleistungen von 5.000 lm bis 32.000 lm
- Breitstrahlende und tiefstrahlende Lichtverteilung (asymmetrisch auf Anfrage)
- Hohe Lebensdauer
- Einfache Installation und Wartung durch Ex-e Gehäuse für Treiber und Klemmen



## Konzipiert für lange Lebensdauer

Hohe Umgebungstemperaturen können die LED-Chiptemperatur in einen nicht zulässigen Bereich bringen. Dies würde die Lebensdauer der LEDs enorm reduzieren.



Mit großen Kühlrippen und einem innovativen Wärmeableitssystem bietet Eaton ein Gehäusedesign, mit dem die LED-Chip Temperatur immer unterhalb der kritischen Werte liegt. Damit wird auch bei +55 °C Umgebungstemperatur die Lebensdauer der LED (L80) von min. 60.000 h gewährleistet.

Der Eaton-LED-Treiber ist speziell für raue Umgebungsbedingungen ausgelegt. Nach EN 61000-4-5 muss ein elektronisches Gerät einem Überspannungsimpuls von 1 kV zwischen L- N standhalten. Unser LED-Treiber ist für einen Impuls von 4 kV zwischen L- N und L, N- PE ausgelegt.



Um eine maximale Wartungsfreiheit zu gewährleisten sind alle elektronischen Komponenten mit Eigenerwärmung überdimensioniert. Der LED-Treiber hat eine eigene Ex-Zulassung „q“ und ist im Ex-e-Gehäuse montiert.

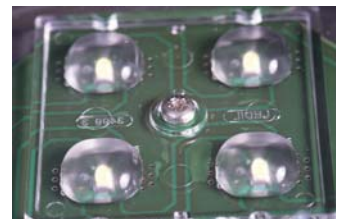
Damit kann der Treiber in dem sehr unwahrscheinlichen Falle eines Treiberausfalls separat vom Scheinwerfer gewechselt werden.

## Lichtverteilung für verschiedene Anwendungen

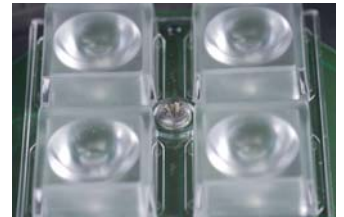
Neben den verschiedenen Lumenpaketen können mit der PXLED-Serie unterschiedliche Lichtverteilungen realisiert werden.

Ein breitstrahlende- sowie ein tiefstrahlende Lichtverteilung wird durch die Verwendung spezieller Linsen auf den LEDs realisiert. Daneben stehen auch asymmetrische Lichtverteilung für besondere Anwendungen zur Verfügung. Mit einem Transmissionsfaktor dieser Linsen von mehr als 90% können wir einen Systemwirkungsgrad von mehr als 110 lm /W realisieren.

Die Ausführung mit gehärtetem Glas und außenliegender Kunst-



breitstrahlende Linsen



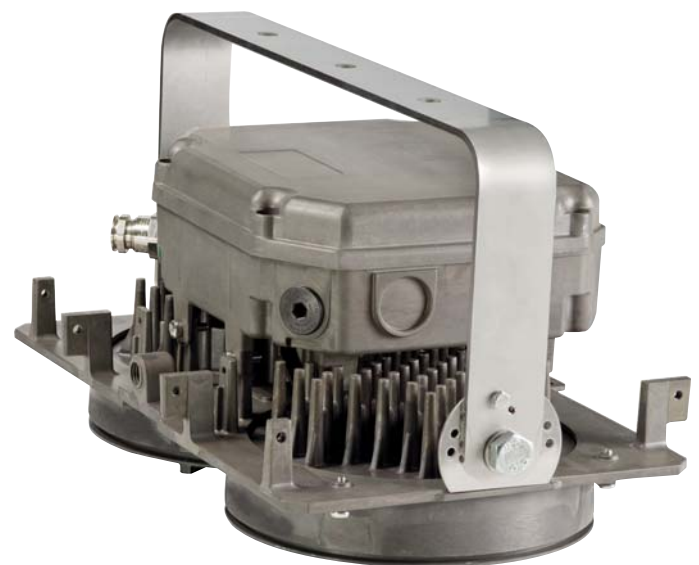
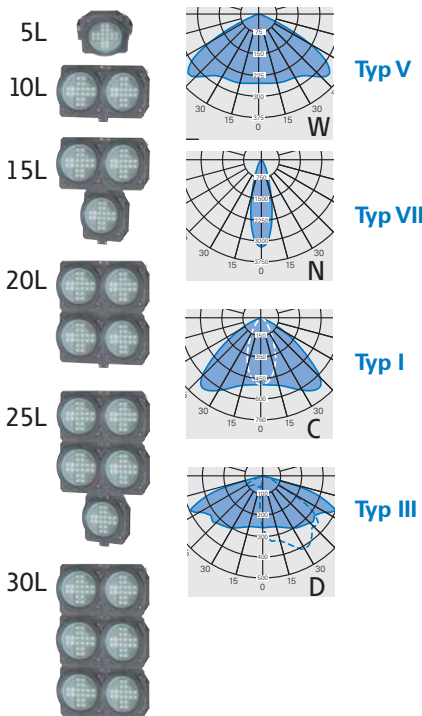
tiefstrahlende Linsen

stofffolie, wahlweise in klarer oder opaker Ausführung, verhindert bei Beschädigung der Scheibe das Herunterfallen von Glassplittern und bietet somit eine doppelte Sicherheit beim Einsatz in kritischen Anwendungen wie z.B. bei der Lebensmittel & Getränkeindustrie, in der Chemie und Pharmazie.

## Typenschlüssel für PXLED Serie

### PXLED 10L W 7 57 C T0 E01

Leuchtentyp:	Baugröße <sup>1)</sup> :	Lichtverteilung:	CRI <sup>2)</sup> :	CCT <sup>3)</sup> :	Frontscheibe:	Klemmen:	Gehäusebohrungen/Leitungseinführungen:
PXLED	5L = 5000 lm 10L=10000 lm 15L=15000 lm 20L=20000 lm 25L=25000 lm 30L=30000 lm	W = breitstrahlend N = tiefstrahlend C = asymmetrisch1 D = asymmetrisch2	7 = CRI >70 X = andere auf Anfrage	57 = 5700 K XX = andere auf Anfrage	GC = klar FC = laminiert, diffus (auf Anfrage) FF = laminiert (auf Anfrage)	T0 = Typ 2410 - max. 6 mm <sup>2</sup> TX= andere auf Anfrage	E01= 2 x M25 Metallverschraubung ADE 1F2 E05= 2 x M25 Kunststoff-Schraubverschluss E11= 1 x M25 Metallverschraubung ADE 1F2, 1 x M25 Kunststoff-Schraubverschluss EXX= andere auf Anfrage



1) Der Lumenwert ist die Baugröße und zeigt nicht den realen Lichtstrom der Leuchte.  
2) CRI = Farbwiedergabe Index  
3) CCT= Farbtemperatur

# Bestellangaben


PXLED für Ex-Zone 1, 2, 21 und 22

## Bestellangaben PXLED

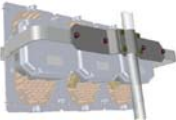

Typ	Leuchtmittel	Lichtverteilung *)	Beschreibung/ Leistung	Leitungseinführung / Gewinde	Bestell-Nr.
	PXLED 5L N 757 GC E01	LED System 5.386 lm	tiefstrahlend LED Strahler mit Schwenkbügel 49 W	2 x M25 Metallverschraubung ADE 1F2 für Ø 10 - 17 mm	<b>1 3042 110 001</b>
	PXLED 5L N 757 GC E05			2 x M25 Kunststoff-Schraubverschluss	<b>1 3042 110 005</b>
	PXLED 5L W 757 GC E01	LED System 5.207 lm	breitstrahlend LED Strahler mit Schwenkbügel 49 W	2 x M25 Metallverschraubung ADE 1F2 für Ø 10 - 17 mm	<b>1 3042 111 001</b>
	PXLED 5L W 757 GC E05			2 x M25 Kunststoff-Schraubverschluss	<b>1 3042 111 005</b>
	PXLED 10L N 757 GC E01	2 LED Systems 10.772 lm	tiefstrahlend LED Strahler mit Schwenkbügel 98 W	2 x M25 Metallverschraubung ADE 1F2 für Ø 10 - 17 mm	<b>1 3042 210 001</b>
	PXLED 10L N 757 GC E05			2 x M25 Kunststoff-Schraubverschluss	<b>1 3042 210 005</b>
	PXLED 10L W 757 GC E01	2 LED Systems 10.414 lm	breitstrahlend LED Strahler mit Schwenkbügel 98 W	2 x M25 Metallverschraubung ADE 1F2 für Ø 10 - 17 mm	<b>1 3042 211 001</b>
	PXLED 10L W 757 GC E05			2 x M25 Kunststoff-Schraubverschluss	<b>1 3042 211 005</b>
	PXLED 15L N 757 GC E01	3 LED Systems 16.158 lm	tiefstrahlend LED Strahler mit Schwenkbügel 147 W	2 x M25 Metallverschraubung ADE 1F2 für Ø 10 - 17 mm	<b>1 3042 310 001</b>
	PXLED 15L N 757 GC E05			2 x M25 Kunststoff-Schraubverschluss	<b>1 3042 310 005</b>
	PXLED 15L W 757 GC E01	3 LED Systems 15.621 lm	breitstrahlend LED Strahler mit Schwenkbügel 147 W	2 x M25 Metallverschraubung ADE 1F2 für Ø 10 - 17 mm	<b>1 3042 311 001</b>
	PXLED 15L W 757 GC E05			2 x M25 Kunststoff-Schraubverschluss	<b>1 3042 311 005</b>
	PXLED 20L N 757 GC E01	4 LED Systems 21.544 lm	tiefstrahlend LED Strahler mit Schwenkbügel 196 W	2 x M25 Metallverschraubung ADE 1F2 für Ø 10 - 17 mm	<b>1 3042 410 001</b>
	PXLED 20L N 757 GC E05			2 x M25 Kunststoff-Schraubverschluss	<b>1 3042 410 005</b>
	PXLED 20L W 757 GC E01	4 LED Systems 20.828 lm	breitstrahlend LED Strahler mit Schwenkbügel 196 W	2 x M25 Metallverschraubung ADE 1F2 für Ø 10 - 17 mm	<b>1 3042 411 001</b>
	PXLED 20L W 757 GC E05			2 x M25 Kunststoff-Schraubverschluss	<b>1 3042 411 005</b>
	PXLED 25L N 757 GC E01	5 LED Systems 26.930 lm	tiefstrahlend LED Strahler mit Schwenkbügel 245 W	2 x M25 Metallverschraubung ADE 1F2 für Ø 10 - 17 mm	<b>1 3042 510 001</b>
	PXLED 25L N 757 GC E05			2 x M25 Kunststoff-Schraubverschluss	<b>1 3042 510 005</b>
	PXLED 25L W 757 GC E01	5 LED Systems 26.035 lm	breitstrahlend LED Strahler mit Schwenkbügel 245 W	2 x M25 Metallverschraubung ADE 1F2 für Ø 10 - 17 mm	<b>1 3042 511 001</b>
	PXLED 25L W 757 GC E05			2 x M25 Kunststoff-Schraubverschluss	<b>1 3042 511 005</b>
	PXLED 30L N 757 GC E01	6 LED Systems 32316 lm	tiefstrahlend LED Strahler mit Schwenkbügel 294 W	2 x M25 Metallverschraubung ADE 1F2 für Ø 10 - 17 mm	<b>1 3042 610 001</b>
	PXLED 30L N 757 GC E05			2 x M25 Kunststoff-Schraubverschluss	<b>1 3042 610 005</b>
	PXLED 30L W 757 GC E01	6 LED Systems 31242 lm	breitstrahlend LED Strahler mit Schwenkbügel 294 W	2 x M25 Metallverschraubung ADE 1F2 für Ø 10 - 17 mm	<b>1 3042 611 001</b>
	PXLED 30L W 757 GC E05			2 x M25 Kunststoff-Schraubverschluss	<b>1 3042 611 005</b>

\*) Asymmetrische Lichtverteilung auf Anfrage

## Bestellangaben PXLED LV (Kleinspannung)

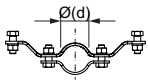
Typ	Leuchtmittel	Lichtverteilung *)	Beschreibung/ Leistung	Leitungseinführung / Gewinde	Bestell-Nr.
	PXLED 5L W 757 GC TO E01 LV	LED System 5.207 lm	breitstrahlend LED Strahler mit Schwenkbügel 49 W Kleinspannung	2 x M25 Metallverschraubung ADE 1F2 für Ø 10 - 17 mm	<b>1 3046 111 001</b>
	PXLED 5L W 757 GC TO E05 LV	LED System 5.207 lm	breitstrahlend LED Strahler mit Schwenkbügel 49 W Kleinspannung	2 x M25 Kunststoff-Schraubverschluss	<b>1 3046 111 005</b>
	PXLED 5L W 757 GC TO E15 LV	LED System 5.207 lm	breitstrahlend LED Strahler mit Schwenkbügel 49 W Kleinspannung	1 x M25 Trompetenverschraubung 1 x Kunststoff-Verschlusstopfen	<b>1 3046 111 015</b>
	PXLED 5L N 757 GC TO E01 LV	LED System 5.207 lm	tiefstrahlend LED Strahler mit Schwenkbügel 49 W Kleinspannung	2 x M25 Metallverschraubung ADE 1F2 für Ø 10 - 17 mm	<b>1 3046 110 001</b>
	PXLED 5L N 757 GC TO E05 LV	LED System 5.207 lm	tiefstrahlend LED Strahler mit Schwenkbügel 49 W Kleinspannung	2 x M25 Kunststoff-Schraubverschluss	<b>1 3046 110 005</b>

## Bestellangaben Zubehör

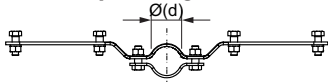
Typ	Beschreibung	PXLED	Mastdurchmesser (d)	Bestell-Nr.		
	MH03	5L-20L	1 1/2"	47-51mm	<b>2 3042 000 003</b>	
	MH04	25L-30L	1 1/2"	47-51mm	<b>2 3042 000 004</b>	
	MH05	Mastadapter	5L-20L	2"	56-60mm	<b>2 3042 000 005</b>
	MH06		25L-30L	2"	56-60mm	<b>2 3042 000 006</b>
	MH07	5L-20L	2 1/2"	70mm	<b>2 3042 000 007</b>	
	MH08	25L-30L	2 1/2"	70mm	<b>2 3042 000 008</b>	
	WH01	Winkeladapter	5L-20L		<b>2 3042 000 009</b>	
	WH02		25L-30L		<b>2 3042 000 010</b>	

## Maßzeichnungen PXLED Montagezubehör

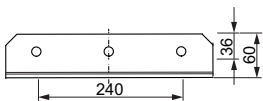
### Mastadapter kurz MH03/05/07



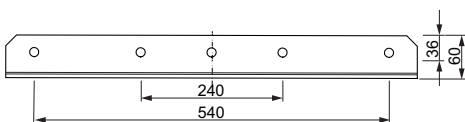
### Mastadapter lang MH04/06/07



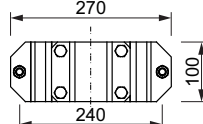
### Winkeladapter kurz WH 01



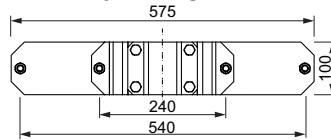
### Winkeladapter lang WH 02



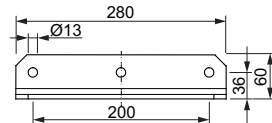
### Mastadapter kurz MH03/05/07



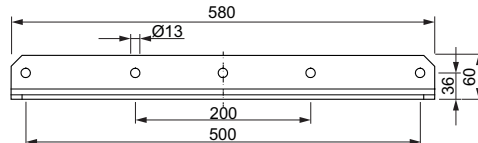
### Mastadapter lang MH04/06/07



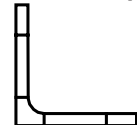
### Winkeladapter kurz WH 01



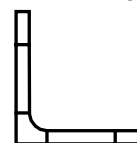
### Winkeladapter lang WH 02



### Winkeladapter kurz WH 01



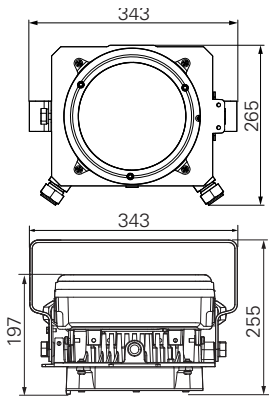
### Winkeladapter lang WH 02



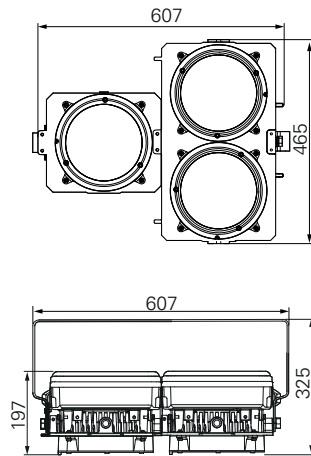
# Maßzeichnungen

PXLED für Ex-Zone 1, 2, 21 und 22

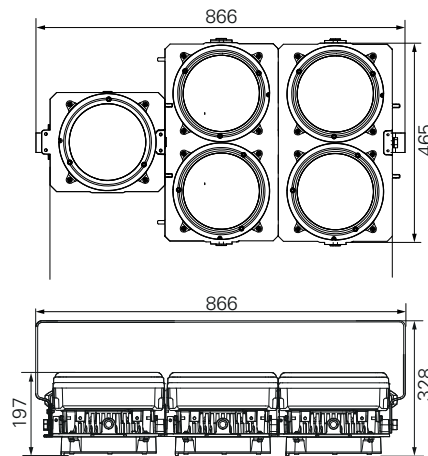
**PXLED 5L**



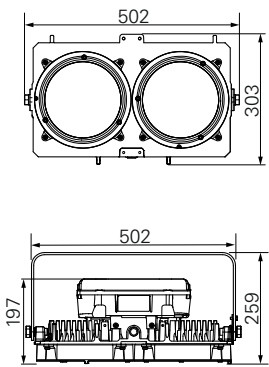
**PXLED 15L**



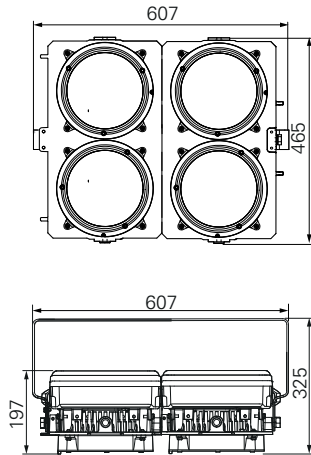
**PXLED 25L**



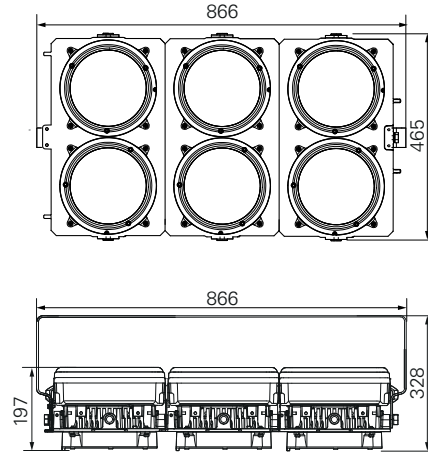
**PXLED 10L**



**PXLED 20L**

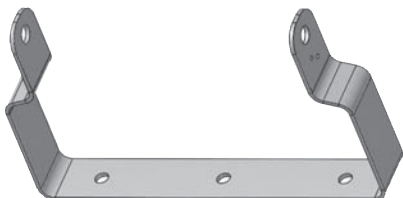
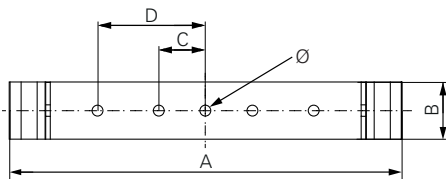


**PXLED 30L**



Maße in mm

## Schwenkbügel



**Schwenkbügel für PXLED - Maße**

Maße in mm	A	B	C	D	Ø
PXLED 05	343	50	120	-	13
PXLED 10	476	50	120	-	13
PXLED 15	606	50	120	-	13
PXLED 20	606	50	120	-	13
PXLED 25	858	50	120	270	13
PXLED 30	858	50	120	270	13

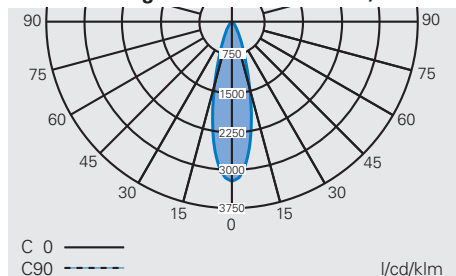
## Technische Daten

	PXLED 5L	PXLED 10L	PXLED 15L	PXLED 20L	PXLED 25L	PXLED 30L	PXLED 5L LV
EU-Baumusterprüfbescheinigung	BVS 17 ATEX E 013 X						
IECEX Zulassung	IECEX BVS 17.0004 X						
Kennzeichnung nach 2014/34/EU	⊕ II 2 G Ex db eb op is q IIC T4 Gb/ ⊕ II 2 D Ex tb op is IIIC T100°C Db						
Kennzeichnung nach IECEx	Ex db eb op is q IIC T4 Gb/ Ex tb op is IIIC T100°C Db						
Vibrationstest gem. EN 60068-2-6	4,26 G						
Salzwasserbeständig gem. EN 60068-2-52	Level IV						
Zulassung nach TR CU 012/2011 EAC <sup>1)</sup>	RU C-DE.AA87.B.00780 (-55 °C zertifiziert)						
IK-Klasse gem. IEC/EN 62262	IK 10 ± 20 J						
Zulässige Umgebungstemperatur	-50 °C bis +55 °C						
LED Lebensdauer	L90 / L80 >100,000 h bei 25 °C / 60,000 h bei +55 °C						
Treiber Lebensdauer	C10 >100,000 h bei 25 °C / 60,000 h bei +55 °C						
Bemessungsspannung	110 - 277 V AC / 127 - 270 V DC						24 - 48 V AC/DC
Frequenz	0/50 - 60 Hz						
Bemessungsstrom	0,24 A <sup>2)</sup>	0,48 A <sup>2)</sup>	0,72 A <sup>2)</sup>	0,96 A <sup>2)</sup>	1,20 A <sup>2)</sup>	1,44 A <sup>2)</sup>	1,44 A <sup>3)</sup>
Einschaltstrom	20 A/50 µs	20 A/50 µs	20 A/100 µs	20 A/100 µs	20 A/150 µs	20 A/150 µs	4 A/10 ms <sup>4)</sup>
THD	<10 %	<10 %	<10 %	<10 %	<10 %	<10 %	0 <sup>5)</sup>
Leistungsfaktor cos φ	≥ 0,93	≥ 0,95	≥ 0,95	≥ 0,95	≥ 0,95	≥ 0,95	1 <sup>6)</sup>
Schaltung	Elektronischer LED-Treiber						
Schutzklasse	I						
Lichtverteilung	Breitstrahlend und tiefstrahlend (asymmetrisch auf Anfrage)						
Lichtfarbe / CRI	5700 K / R <sub>a</sub> >70 (andere auf Anfrage)						
Gehäusefarbe	Dunkelgrau						
Anschlussklemmen	6-polig Standard (L, L1, L2, L3, N, PE) bis 6 mm <sup>2</sup> / andere auf Anfrage						
Gehäusematerial	Eloxiertes kupferfreies Aluminium						
Gewicht	9,9 kg	14,4 kg	24,3 kg	28,7 kg	38,5 kg	41,1 kg	
Leitungseinführung / Flanschplatte / Gehäusebohrungen	2 x M25 Leitungseinführungen, vernickelt (E01) oder 2 x M25 Schraubverschluss, Kunststoff (E05) (andere auf Anfrage)						
Schutzart nach EN 60529	IP66/67						
Schutzhaube/ Schutzabdeckung	Gehärtetes Glas, klar (diffus auf Anfrage)						
Schwenkbügel	AiSi 316L Edelstahl						

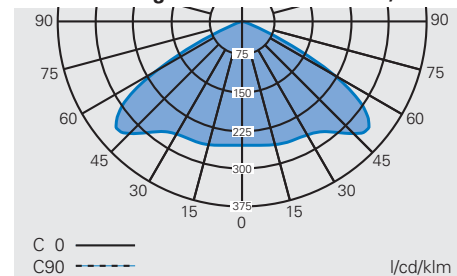
<sup>1)</sup> Bitte erfragen Sie bei unseren Kundenservice die spezielle Bestellnummer für diese Ausführung <sup>2)</sup> Typischer Wert bei 230 V <sup>3)</sup> Wert bei 48 VDC = 1,1 A / 24 VDC = 2,3 A / 48 VAC = 1,85 A / 24 VAC = 3,5 A <sup>4)</sup> Wert bei 24 VDC = 4 A/10 ms; 48 VDC = 8 A/10ms; 24 VAC = 8 A/5 ms; 48 VAC = 20 A/ 5 ms <sup>5)</sup> Wert bei 24 VDC = 0; 48 VDC = 0; 24 VAC = 120 %; 48 VAC = 175 % <sup>6)</sup> Wert bei 24 VDC = 1; 48 VDC = 1; 24 VAC = >0.6; 48 VAC = >0,48

## Lichtverteilungskurve

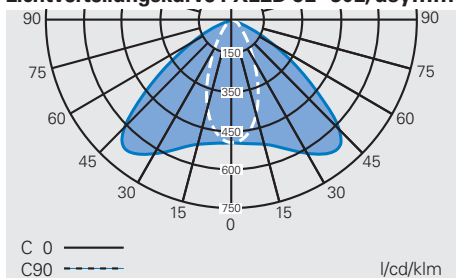
Lichtverteilungskurve PXLED 5L - 30L, tiefstrahlend



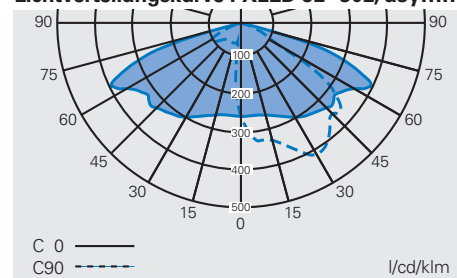
Lichtverteilungskurve PXLED 5L - 30L, breitstrahlend



Lichtverteilungskurve PXLED 5L - 30L, asymmetrische 1



Lichtverteilungskurve PXLED 5L - 30L, asymmetrische 2







Eaton's Crouse-Hinds Division

# Sicherheit, auf die Sie sich verlassen können.

Das gesamte Produktspektrum explosionsgeschützter- und industrieller Produkte finden Sie auf [www.crouse-hinds.de](http://www.crouse-hinds.de).

## U.S. (Hauptsitz): Eaton's Crouse-Hinds Division

1201 Wolf Street  
Syracuse, NY 13208

Tel +1 (866) 764-5454  
FAX +1 (315) 477-5179  
FAX Orders Only:  
+1 (866) 653-0640

[CrouseCustomerCTR@eaton.com](mailto:CrouseCustomerCTR@eaton.com)

## Weitere Informationen

Für weitere Informationen wenden Sie sich bitte an einen autorisierten Eaton Distributor, eines unserer Verkaufsbüros oder an unsere Kundenbetreuung.

## Australien

Tel +61-2-8787-2777  
Fax +61-2-9609-2342  
[crousehindsanz@eaton.com](mailto:crousehindsanz@eaton.com)

## China

Tel +86-21-2899-3600  
Fax +86-21-2899-4055  
[ECHsales@eaton.com](mailto:ECHsales@eaton.com)

## Großbritannien

Tel +44-247-630-89 30  
Fax +44-247-630-10 27  
[sales5@eaton.com](mailto:sales5@eaton.com)

## Indien

Tel +91-124-4683888  
Fax +91-124-4683899  
[cchindia@eaton.com](mailto:cchindia@eaton.com)

## Kanada

Toll Free +1-800-265-0502  
Fax +1-800-263-9504  
Fax orders only:  
+1-866-653-0645

## Korea

Tel +82-2-3484-6783  
Fax +82-2-3484-6778  
[CCHK-sales@eaton.com](mailto:CCHK-sales@eaton.com)

## Mexico/Latin Amerika/ Karibik

Tel +52-555-804-4000  
Fax +52-555-804-4020  
[ventascentromex@eaton.com](mailto:ventascentromex@eaton.com)

## Spanien

Tel +34-9-37362710  
Fax +34-9-37835055  
[sales.CCH.es@cooperindustries.com](mailto:sales.CCH.es@cooperindustries.com)

## Middle East (Dubai)

Tel +971-4-427-2522 / 2500  
Fax +971-4-429-8521  
[CHMEsales@eaton.com](mailto:CHMEsales@eaton.com)

## Niederlande

Tel +31-10-2452145  
Fax +31-10-2452121  
[CHRD\\_mail@eaton.com](mailto:CHRD_mail@eaton.com)

## Norwegen

Tel +47-32-244600  
Fax +47-32-244646  
[CHLloffice@eaton.com](mailto:CHLloffice@eaton.com)

## Singapore:

Tel +65-6645-9888  
Fax +65-6297-4819  
[CHSI-Sales@eaton.com](mailto:CHSI-Sales@eaton.com)

## Türkei

Tel +90-216-464-20-20  
Fax +90-216-464-20-10  
[infoEGTurkey@eaton.com](mailto:infoEGTurkey@eaton.com)

## Russland

Tel +7-495 510-24-27  
Fax +7-495 510-24-28  
[info@cooper.ru.com](mailto:info@cooper.ru.com)  
[www.cooper-russia.ru](http://www.cooper-russia.ru)

## Eaton

Neuer Weg – Nord 49  
D-69412 Eberbach

Tel +49 (0) 6271/806-500  
Fax +49 (0) 6271/806-476  
E-mail [info-ex@eaton.com](mailto:info-ex@eaton.com)  
Internet [www.crouse-hinds.de](http://www.crouse-hinds.de)

## Eaton

1000 Eaton Boulevard  
Cleveland, OH 44122  
United States  
[Eaton.com](http://Eaton.com)

© 2019 Eaton Corporation  
All Rights Reserved  
Printed in Germany  
Publication No. BR 300 8000 2287  
Juli 2019

Die angegebenen Daten dienen allein der Produktbeschreibung und sind nicht als Zusicherung von Eigenschaften oder als Garantien im Rechtssinne aufzufassen. Konstruktionsänderungen im Interesse technischer Weiterentwicklung behalten wir uns vor. Nur Auftragsbestätigungen und technische Dokumentation von Eaton sind bindend. Fotos und Bilder dienen nur der Anschauung und stellen keine zugesicherten Eigenschaften dar. Ihre Nutzung in jeglicher Form bedarf der vorherigen Genehmigung von Eaton. Das gleiche gilt für Marken (insbesondere Eaton, Moeller und Cutler-Hammer). Die Allgemeinen Geschäftsbedingungen von Eaton, wie auf den Internet-Seiten und Eaton Auftragsbestätigungen, sind anzuwenden.

**Eaton's Crouse-Hinds Division**  
1201 Wolf Street  
Syracuse, NY 13208  
+1-866-764-5454  
[CrouseCustomerCTR@Eaton.com](mailto:CrouseCustomerCTR@Eaton.com)

Eaton is a registered trademark.

All other trademarks are property of their respective owners.



Powering Business Worldwide