

# 4.3

## Ex-Hängeleuchten AB 50 / SPG 1N

(Zone 1, 2, 21, 22)

### Die Hängeleuchtenserien für alle Fälle

#### AB 50 und SPG 1N

Aufgrund ihrer kompakten Bauweise sind die Leuchten der Serien AB 50 und SPG 1N besonders zur individuellen Ausleuchtung von lokalen Arbeitsbereichen geeignet. Die Gehäuse bestehen aus kupferfreiem Aluminium. Alle außenliegenden Schrauben sind aus Edelstahl und die Glaskuppel aus Borosilikatglas ist extrem stoß- und hitzebeständig.

Dies ermöglicht einen sicheren Einsatz auch bei rauen Umweltbedingungen. Mit Umgebungstemperaturbereichen von teilweise minus 50 °C bis plus 55 °C können diese Leuchten auch in den problematischen Klimaregionen dieser Erde eingesetzt werden. Die AB 50 und SPG 1N sind für die Verwendung mit einem LED Leuchtmittel zugelassen.



### Leistungsmerkmale

- Unterschiedliche Gehäuselösungen für viele Anwendungen
- Robuste Bauform für rau Umgebungsbedingungen
- Mit großem Ex-d oder Ex-e Anschlussraum
- Großer Umgebungstemperaturbereich je nach Version von -50 °C bis +55 °C
- Hohe Schutzart IP66
- Erfüllt höchste Ansprüche an Korrosionsschutz und mechanische Festigkeit

### Bestellangaben

Typ	Lampe / Leuchtmittel	Gewicht	Metallgewinde	Schraub- verschluss	Staub- schutz- kappe	Bestell-Nr.
<b>AB 50 ... (IU = direkte Einführung, IXM = indirekte Einführung)</b>						
AB 50 IU	bis zu 20W LED	1,6 kg	2 x 3/4" NPT	1 x 3/4" Ex-d	x	<b>NOR 000 115 110 289</b>
AB 50 IXM	bis zu 20W LED	2,2 kg	2 x M25	1 x M25 Ex-e	x	<b>NOR 000 115 110 320</b>
AB 50 IU, -50 °C bis +55 °C	bis zu 20W LED	1,6 kg	2 x 3/4" NPT	1 x 3/4" Ex-d	x	<b>NOR 000 115 110 389</b>
AB 50 IXM, -50 °C bis +55 °C	bis zu 20W LED	2,2 kg	2 x M25	1 x M25 Ex-e	x	<b>NOR 000 115 110 420</b>
SPG 1N	bis zu 20W LED	2,2 kg	2 x M25	1 x M25 Ex-e	x	<b>NOR 000 005 110 745</b>



### Zubehör

Typ	Ausführung	Anwendung	BE	Bestell-Nr.
ER	Aussenreflektor lackiert	AB 50	1	<b>NOR 000 115 110 718</b>
AS.EV/AB	Bügel Deckenaufhängung	AB 50	1	<b>NOR 000 005 110 828</b>
SPU.EV/AB	Wandmontagebügel, verstellbar	AB 50	1	<b>NOR 000 005 110 951</b>
CEV/AB	Ringschraube	AB 50	1	<b>NOR 000 005 110 852</b>
WG	Schutzkorb verzinkt	AB 50	1	<b>NOR 000 115 110 875</b>

Lieferung erfolgt ohne Leuchtmittel und Befestigungsmaterial, wenn nicht anders genannt.  
Metall-Kabel- und Leitungseinführungen siehe Katalog Teil 2: 2.3.12 ff

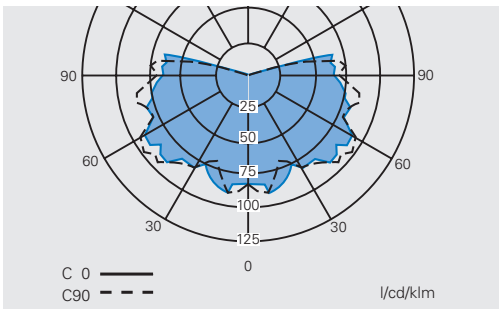
# 4.3

## Lichtverteilungskurve / Maßbilder

Hängeleuchten

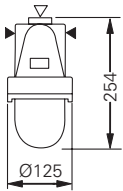
### Lichtverteilungskurven

#### Lichtverteilungskurve AB 50 IU

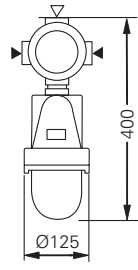


### Maßbilder

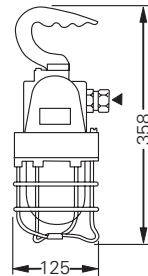
#### AB 50 IU



#### AB 50 IXM

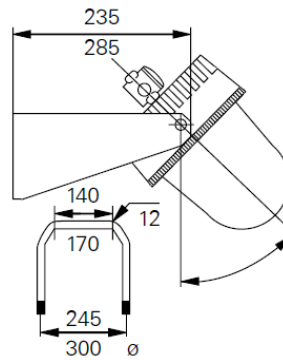
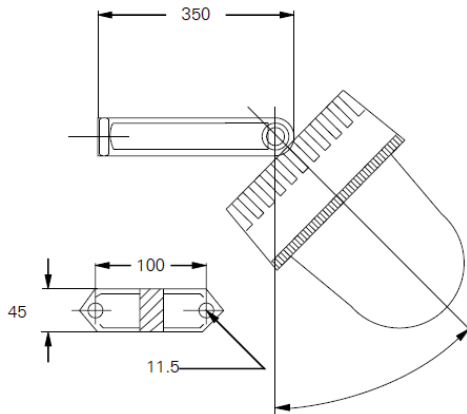


#### SPG 1N

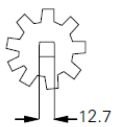


▶ Einführung  
 ▽ optionale Einführung, auf Anfrage

#### SPU EV/AB



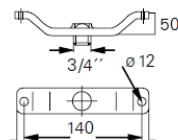
#### KEY.EV



#### CEV/AB



#### AS.EV/AB



Maße in mm



## Technische Daten

### AB 50 / SPG 1N

EG-Baumusterprüfbescheinigung	LOM 02ATEX2018X/6
IECEx-Prüfbescheinigung	IECEx BK1 07.0032X
Kennzeichnung nach 2014/34/EU	II 2 G Ex db IIC T4..T6 Gb II 2 G Ex db eb IIC T4..T6 Gb (indirekte Einführung) II 2D Ex tb IIIC T85°C..T176°C Db
Kennzeichnung nach IECEx	Ex d IIC T3...T6 oder Ex de IIC T3...T6 (indirekte Einführung) Ex tD A21 IP66 T145°...T85°C
Zulässige Umgebungstemperatur	-20 °C bis +55 °C -50 °C bis +55 °C (Option: AB 50)
Bemessungsspannung	max. 250 V
Frequenz	50 Hz
Leistungsaufnahme	max. 100 VA
Schutzklasse	I
Lampe/ Leuchtmittel	bis zu 20W LED
Lampennennlichtstrom	<sup>1)</sup>
Lampensockel	E27 entspr. IEC 60238 , BA15D (LED)
Leuchtenbetriebswirkungsgrad	68 %
Anschlussklemmen	L, N, PE: 1 x 2,5 mm <sup>2</sup> oder 2 x 1,5 mm <sup>2</sup> , PE ext. 2 x 6 mm <sup>2</sup>
Gehäusefarbe	grau
Gehäusematerial	Leichtmetallguss
Gewicht	1,6 kg
Leitungseinführung / Flanschplatte / Gehäusebohrungen	2 x 3/4" oder M25 Gewinde (Ex-d), 1 x verschlossen (UI und M/S) / 2 x M25 x 1,5, 1 x verschlossen (IX)
Montageart	Decken-/Wandmontage (AB 50), tragbare Leuchte (SPG 1N)
Schutzart nach EN 60529	IP66
Schutzhaube/ Schutzabdeckung	Brosilikat-Glas

<sup>1)</sup> siehe Tabelle Leuchtendaten