



## Rozłączniki w obudowach z prefabrykowaną płytą ekranującą EMC

Kompatybilność elektromagnetyczna (EMC) odnosi się do możliwości funkcjonowania urządzenia pomimo występowania zakłóceń elektromagnetycznych w środowisku, bez wywoływania zakłóceń wpływających na inne otaczające urządzenia.

Silniki trójfazowe są coraz częściej sterowane z wykorzystaniem sterowników prędkości oraz przemienników częstotliwości. Użytkowanie takich aparatów znacznie zwiększa poziom zakłóceń EMC.

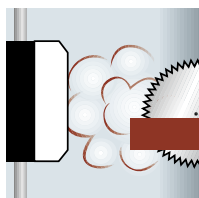
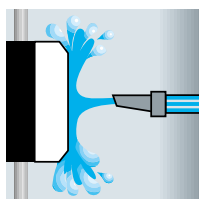
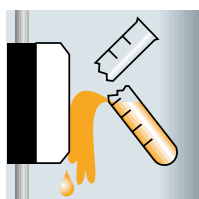
Jeśli nie można wyeliminować zakłóceń, najlepszym rozwiązaniem poprawiającym kompatybilność EMC jest przymocowanie ekranowanych kabli do metalowej płyty ekranującej.

Obecnie Eaton poszerzył gamę zamykanych szafek CI-K do rozłączników o takie, które posiadają fabrycznie zainstalowane metalowe płyty ekranujące w celu zapewnienia kompatybilności elektromagnetycznej. Te nowe produkty charakteryzują się prądem znamionowym od 20A do 63A i mogą być wykorzystywane do zasilania silników o mocach do 30kW (AC-23A) i napięciu 415VAC przy prądzie znamionowym.

### Cechy:

- Dobrze znana niezawodność produktów Eaton
- Solidna poliwęglanowa obudowa o stopniu ochrony IP65
- Zaciski kablowe zapewniają niezawodne i bezproblemowe połączenie z płytą ekranującą
- W opakowaniu znajduje się duży wybór zacisków kablowych w celu dopasowania do różnych średnic kabli
- Dużo możliwości konfiguracyjnych rozłączników w celu sprostania potrzeb klienta
- Czerwona, żółta lub czarna rączka z możliwością blokady na kłódkę

Gama wymienionych przełączników jest dostępna w gotowych zestawach z fabrycznie zainstalowanym zaciskiem N oraz stykami pomocniczymi. Płyta ekranująca jest dostępna także osobno jako akcesoria.



**EATON**

Powering Business Worldwide

## Zakres prefabrykowanych rozłączników

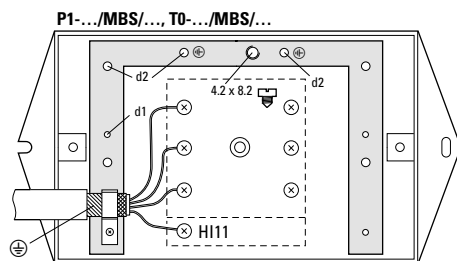
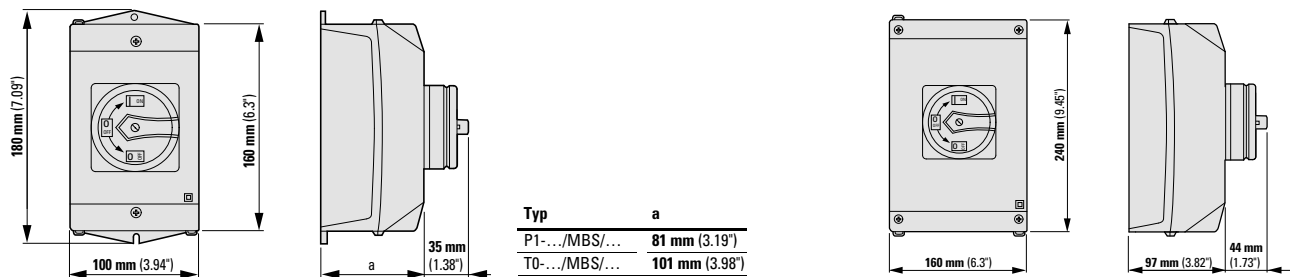
Maks. prąd znam.	Moc znam. silnika AC-23A, 415 V	Opis	Typ	Nr katalogowy		
20A	5.5kW	3-bieg., czerwono-żółta rączka	T0-2-1/12H/MBS/SVB	182425		
		3-bieg., czarna rączka	T0-2-1/12H/MBS/SVB-SW	182426		
		3-bieg. + N, czerwono-żółta rączka	T0-2-8900/12H/MBS/SVB	182427		
		3-bieg. + N, czarna rączka	T0-2-8900/12H/MBS/SVB-SW	182428		
		3-bieg. + 1 zw., czerwono-żółta rączka	T0-2-15679/12H/MBS/SVB	182429		
		3-bieg. + 1 zw., czarna rączka	T0-2-15679/12H/MBS/SVB-SW	182430		
		3-bieg. + N + 1 zw. i 1 rozw., czerwono-żółta rączka	T0-3-15680/12H/MBS/SVB	182431		
		3-bieg. + N + 1 zw. i 1 rozw., czarna rączka	T0-3-15680/12H/MBS/SVB-SW	182432		
		3-bieg. + 2 zw. i 1 rozw., czerwono-żółta rączka	T0-3-15683/12H/MBS/SVB	182433		
		3-bieg. + 2 zw. i 1 rozw., czarna rączka	T0-3-15683/12H/MBS/SVB-SW	182434		
		6-bieg. + 1 zw. i 1 rozw., czerwono-żółta rączka	T0-4-15682/12H/MBS/SVB	182435		
		6-bieg. + 1 zw. i 1 rozw., czarna rączka	T0-4-15682/12H/MBS/SVB-SW	182436		
		25A	11 kW	3-bieg., czerwono-żółta rączka	P1-25/12H/MBS/SVB	182413
				3-bieg., czarna rączka	P1-25/12H/MBS/SVB-SW	182414
3-bieg. + N + 1 zw. i 1 rozw., czerwono-żółta rączka	P1-25/12H/MBS/SVB/HI11			182415		
3-bieg. + N + 1 zw. i 1 rozw., czarna rączka	P1-25/12H/MBS/SVB-SW/HI11			182416		
32 A	15 kW	3-bieg., czerwono-żółta rączka	P1-32/12H/MBS/SVB	182417		
		3-bieg., czarna rączka	P1-32/12H/MBS/SVB-SW	182418		
		3-bieg. + N + 1 zw. i 1 rozw., czerwono-żółta rączka	P1-32/12H/MBS/SVB/HI11	182419		
		3-bieg. + N + 1 zw. i 1 rozw., czarna rączka	P1-32/12H/MBS/SVB-SW/HI11	182420		
63A	30 kW	3-bieg., czerwono-żółta rączka	P3-63/14/MBS/SVB	182421		
		3-bieg., czarna rączka	P3-63/14/MBS/SVB-SW	182422		
		3-bieg. + N + 1 zw. i 1 rozw., czerwono-żółta rączka	P3-63/14/MBS/SVB/HI11	182423		
		3-bieg. + N + 1 zw. i 1 rozw., czarna rączka	P3-63/14/MBS/SVB-SW/HI11	182424		

Uwaga: Rozłączniki używane do rozłączania awaryjnego muszą mieć czerwona rączkę i blokowany, żółty cokół - typ SVB (zgodnie z IEC/EN 6020 4/VDE0113).  
W przeciwnym razie należy stosować czarna rączkę (przyrostek „SVB-SW”).

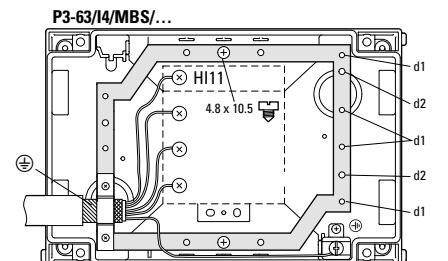
## Akcesoria dodatkowe

Opis	Typ	Nr katalogowy
Pusta obudowa z ekranującą płytą dla T0-1	CI-K2H-T0-1-MBS	182408
Pusta obudowa z ekranującą płytą dla T0-2	CI-K2H-T0-2-MBS	182409
Pusta obudowa z ekranującą płytą dla T0-3, T0-4	CI-K2H-T0-4-MBS	182410
Pusta obudowa z ekranującą płytą dla T3-1, T3-2	CI-K2H-T3-2-MBS	182411
Pusta obudowa z ekranującą płytą dla T3-3, T3-4	CI-K2H-T3-4-MBS	182412
Metalowa płyta ekranująca dla CI-K2	MBS-I2	290191
Metalowa płyta ekranująca dla CI-K4	MBS-I4	118742

## Wymiary



mm	in	mm	Ø	mm	in
7	0.28	2 x 4.2 x 8.2	d1	3.5	0.14
8	0.32	2 x 4.2 x 8.2	d1	3.5	0.14
10	0.39	2 x 4.2 x 8.2	d1	3.5	0.14
12	0.47	2 x 4.8 x 10.5	d2	4.1	0.16



mm	in	mm	Ø	mm	in
12	0.47	2 x 4.8 x 10.5	d2	4.1	0.16
16	0.63	2 x 4.8 x 10.5	d2	4.1	0.16
20	0.79	2 x 4.2 x 8.2	d1	3.5	0.14