

Web-Visualisierung elegant umgesetzt



Web-Inhalte flexibel visualisiert

Visualisierungen auf Basis von HTML 5, wie man es bei marktüblichen Mobilgeräten wie Smartphones oder Tablets bereits gewohnt ist, finden in der vernetzten Automatisierungswelt ebenfalls Anwendung. Die XH300-Webpanel unterstützen Sie bei der dezentralen Visualisierung web-basierter Inhalte - und das in einer komfortablen Weise. Dank hoch-performantem Prozessor und starkem Arbeitsspeicher lassen sich selbst komplexe Web-Inhalte auf den Geräten darstellen. Die Webpanel mit kapazitiver Multitouch-Technologie stehen im modernen Design in drei verschiedenen Größen zur Verfügung. Ob im Maschinen- oder Anlagenbau, in der Gebäudeautomation, in IoT- oder in Smart Home Anwendungen – die XH300 sind für den Einsatz in zahlreichen Einsatzbereichen geeignet. Dies umfasst auch raue Industrieumgebungen.



7"-Variante



10,1"-Variante



Anpassungsfähig

Der Einbau der Geräte ist in Hoch- oder Querformat platzsparend möglich. Die Geräteausrichtung kann dabei frei ausgewählt und auf Ihre Anforderungen angepasst werden.



Robust

Aufgrund des modernen Designs und der ebenen sowie gehärteten Glasfront eignen sich die XH300-Webpanel optimal für den industriellen Einsatz.



15,6"-Variante

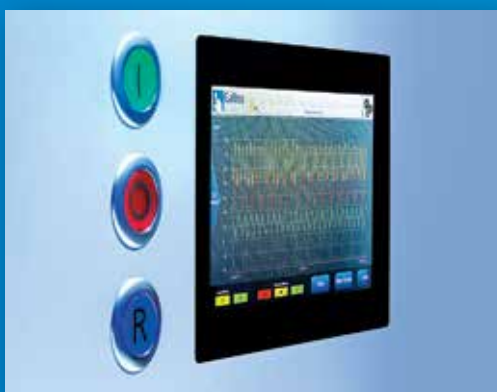
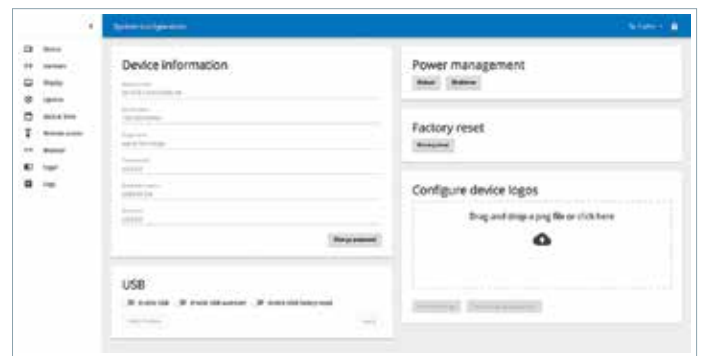


Schnittstellen on Board

Alle XH300-Varianten verfügen über eine integrierte Ethernet-Schnittstelle, über die das Webpanel mit weiteren Geräten aus dem Eaton Portfolio verbunden werden kann. Damit lassen sich Visualisierungen von lokalen Geräten mit integriertem Webserver einwandfrei darstellen. Zusätzlich steht ein USB-Anschluss zur Verfügung, die zum Firmware-Update der XH300-Geräte oder zum Export von Log-Dateien genutzt werden können.

Inbetriebnahme leicht gemacht

Für die Inbetriebnahme steht ein integriertes Web-Konfigurations-Tool zur Verfügung, das den Anwender effizient bei den umfangreichen Konfigurationsmöglichkeiten unterstützt. Der Zugriff kann entweder mit dem lokalen Browser oder mit einem Browser, welcher auf einem verbundenen Gerät installiert ist, erfolgen.



Hochwertiges Display

Das Display der Webpanel ermöglicht mit seiner klaren, kontrastreichen Anzeige eine sehr gute Lesbarkeit - selbst bei hellem Umgebungslicht. Unabhängig aus welcher Richtung der Anwender dabei auf das Display schaut, dank des großen Betrachtungswinkels bleibt die Darstellung des angezeigten Inhalts stets einwandfrei.



Leistungsstark

Durch ihre hohe Systemleistung mit hochperformanter CPU bieten die XH300-Geräte alle Voraussetzungen für eine modern gestaltete Bedienoberfläche, schnelle Bildwechsel und die Integration von multimedialen Elementen, wie Video, PDF und Webinhalte.

Anwendungsbeispiele

Mit Linux verfügt das XH300 über ein in der Branche bewährtes, flexibles Betriebssystem. Der Chromium Web-Browser unterstützt HTML 5 und lädt auch komplexe Websites schnell und reibungslos, unabhängig davon, ob es sich um Dashboards von Cloud-Anwendungen handelt oder um Visualisierungen, die auf lokalen Geräten mit integriertem Webserver laufen.

Letzteres ist besonders interessant, wenn beispielsweise die Modularsteuerungen der XC-Reihe oder das Steuerrelais easyE4 von Eaton eingesetzt werden: Sie werden so einfach via Ethernet mit dem XH300-Webpanel verbunden und können dann direkt die Betriebsdaten bzw. die Web-Visualisierung darstellen.

Eaton Webpanel XH-303
(mit HTML Browser)



Ethernet



Eaton Modularsteuerung XC-303
(mit integriertem Webserver)



Eaton Steuerrelais easyE4
(mit integriertem Webserver)



Weitere Eaton Geräte
(mit integriertem Webserver)



Weitere Informationen finden Sie auf unserer Webseite:

www.eaton.com/xh300



Flexibel visualisiert

Die XH300-Webpanel unterstützen die Web-Visualisierung jeglicher Steuerungen. Möchte man die Visualisierung vor Ort durchführen, besteht die Möglichkeit Informationen der Anlage über den Webserver im jeweiligen Gerät zu sammeln und über den HTML 5 Browser anzuzeigen.

Das Webpanel befindet sich in dem Fall zum Beispiel im Kontrollraum der Anlage und ermöglicht den zentralen Zugriff auf alle angebotenen Geräte mit Webserver, wie den XV300 HMI PLC Geräten von Eaton.

Ist der Anwender nicht vor Ort, kann über den HTML 5 Browser auf dem XH300-Webpanel die Visualisierung trotzdem problemlos ausgeführt werden. Dazu werden die Daten der Anlage beispielsweise in einer IoT-Cloudlösung gesammelt und über das Webpanel aufgerufen.

In Gebäudeanwendungen kann das XH300 zum Beispiel in Hotelgebäuden eingesetzt werden und per Ethernet an das Steuerrelais easyE4 verbunden werden, um Licht- oder Temperaturstati aufzurufen und entsprechend anzupassen.

Maschinenbau



XH-303 Webpanel

- Anzeige der Maschinendaten
- Steuerung der Anlage aus der Ferne
- Aufruf jeglicher HTML 5-Webseiten

XV-303 HMI-PLC
mit Galileo- oder Codesys-Webserver

 Galileo 

Gebäudeautomatisierung






XH-303 Webpanel

- Energiemanagement
- Steuerung der Beleuchtung
- Steuerung der Lüftung in HKL-Anwendungen

easyE4 Steuerrelais
mit Webserver



Technische Daten

			
Model	XH-303-70-A10-A00-2B	XH-303-10-A10-A00-2B	XH-303-15-A10-A00-2B
Katalog Nr.	199882	199883	199884
Display			
Bildschirmdiagonale	7" widescreen	10,1" widescreen	15,6" widescreen
Auflösung	1024 x 600 Pixel	1280 x 800 Pixel	1366 x 786 Pixel
Ablesewinkel	85° von allen Seiten		85°/85°/80°/80°
Farbtiefe	24Bit Farben		
Hintergrundbeleuchtung	LED		
Display Technologie	TFT	TFT IPS	TFT
Bedienung			
Touchsensor	Multifinger Touchscreen		
Technologie	Projected Capacitive Touch (PCT)		
Gehäuse			
Frontglas	gehärtet		
Gerätedimension (b x h x t)	196 x 135 x 51 mm	269 x 174 x 58 mm	404 x 255 x 77 mm
Einbauausschnitt (b x h)	183 x 122 mm +/-1	255,5 x 160,5 mm +/-1	388 x 239 mm +/-0,5
System			
Prozessor	ARM Cortex-53, 1.8 GHz Quad-Core-Prozessor		
Speicher (Flash)	8 GB eMMC		
RAM Arbeitsspeicher	2 GB		
Schnittstellen onboard	1 x Ethernet 10/100/1000 Mbit		
USB-Schnittstelle	1 x USB Host, USB 2.0 Type A		
Speisung	24 V DC		
Betriebssystem	Linux		
Web-Browser	HTML 5		
Umgebung			
Zulassungen	CE, (cUL in Vorbereitung)		
Schutzart	Front: IP65, Rückseitig: IP20		
Betriebsumgebungstemperatur	0.. + 50° C		
Lagerungstemperatur	-20.. + 60° C		

Änderungen an den Produkten, an in diesem Dokument enthaltenen Informationen und an Preisen sind vorbehalten, ebenso Irrtümer und Auslassungen. Verbindlich sind nur die Auftragsbestätigung sowie die technische Dokumentation von Eaton. Auch Fotos und Abbildungen gewährleisten keine bestimmte Gestaltung oder Funktionalität. Deren Weiterverwendung in jeglicher Form muss von Eaton vorab genehmigt werden. Das gleiche gilt für Marken (insbesondere Eaton, Moeller, Cutler-Hammer, Cooper, Busmann). Es gelten die Verkaufsbedingungen von Eaton, wie sie auf den Internet-Seiten und auf Auftragsbestätigungen von Eaton zu finden sind.

Eaton Industries GmbH
Hein-Moeller-Str. 7-11
D-53115 Bonn / Germany

© 2022 Eaton
Alle Rechte vorbehalten
Bezeichnung: BR048005DE
Juli 2022

Eaton ist ein eingetragenes Warenzeichen der Eaton Corporation.

Alle anderen Warenzeichen sind Eigentum der entsprechenden Eigentümer.