

## XH300 Web Panel

Z pojemnościową technologią multitouch

[www.eaton.pl/XH300](http://www.eaton.pl/XH300)



# Wizualizacja sieciowa nowoczesnie i efektywnie

Wizualizacje oparte na HTML 5, jak to ma już miejsce w dostępnych na rynku urządzeniach mobilnych, takich jak smartfony czy tablety, znajdują zastosowanie również w świecie automatyki. Web panel XH300 pomaga tworzyć rozproszone systemy wizualizacji oparte o treści internetowe w wygodny sposób.

### Efektywna wizualizacja

Dzięki wydajnemu procesorowi i wysokiej jakości pamięci RAM na urządzeniach można wyświetlać nawet skomplikowane treści sieciowe. Dzięki temu, że web panel XH300 nie wymaga programowania, może być używany niezależnie od oprogramowania i może być swobodnie stosowany w połączeniu z każdym urządzeniem posiadającym wbudowany web server.

### Elastyczne zastosowanie

Panele XH300 posiadają pojemnościową matrycę z obsługą multitouch oraz są dostępne w trzech różnych wielkościach. Niezależnie od zastosowania - budowa maszyn lub systemów, automatyka budynkowa, IoT czy inteligentny dom - XH300 nadają się do wykorzystania w wielu rodzajach aplikacji, również w trudnym środowisku przemysłowym.



Oparty na systemie operacyjnym Linux, Web panel XH300 wyświetla wizualizacje sieciowe zgodne z otwartym standardem HTML5.



Dowiedz się  
więcej o XH300

# EATON

Powering Business Worldwide

# Elastyczna wizualizacja treści internetowych

XH300 opiera się na elastycznym i sprawdzonym w przemyśle systemie operacyjnym Linux. Przeglądarka internetowa Chromium obsługuje HTML 5 oraz szybko i płynnie ładuje nawet złożone strony internetowe, niezależnie od tego, czy są to treści dashboard umieszczone w chmurze, czy wizualizacje uruchamiane na lokalnych urządzeniach ze zintegrowanym web serwerem.

**Eaton XH-303 web panel**  
(z przeglądarką HTML5)



Ethernet



**Modułowy sterownik PLC XC303 Eaton**  
(z wbudowanym web serwerem)

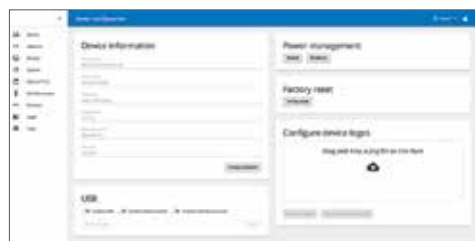


**Sterownik easyE4 Eaton**  
(z wbudowanym web serwerem)



**Inne urządzenia firmy Eaton**  
(z wbudowanym web serwerem)

To ostatnie jest szczególnie interesujące, jeśli na przykład stosowane są sterowniki serii XC lub easyE4 firmy Eaton: Są one po prostu podłączone do web panelu XH300 przez Ethernet, a następnie mogą bezpośrednio wyświetlać dane operacyjne lub wizualizację sieciową.



## Łatwe uruchomienie

W uruchomieniu pomagają zintegrowany web konfigurator. Dostęp może odbywać się za pomocą lokalnej przeglądarki lub przeglądarki zainstalowanej na podłączonym urządzeniu.

## Informacje do zamówienia

Typ	Nr katalogowy	Opis
XH-303-70-A10-A00-2B	199882	7", PCT, Linux, Web, ETH, USB
XH-303-10-A10-A00-2B	199883	10", PCT, Linux, Web, ETH, USB
XH-303-15-A10-A00-2B	199884	15", PCT, Linux, Web, ETH, USB



Dzięki wyraźnemu ekranowi o wysokim kontraście, wyświetlana treść jest zawsze doskonale widoczna - nawet w jasnym świetle otoczenia.



Dzięki wydajnemu procesorowi, panele XH300 pozwalają na szybkie przewijanie obrazów czy integrację multimedialną.



Wszystkie trzy rozmiary ekranów są wyposażone w płaski front ze szkła hartowanego i mogą być montowane w pionie lub poziomie.

**Eaton Electric Sp. z o.o.**  
ul. Galaktyczna 30, 80-299, Gdańsk  
Polska

© 2023 Eaton  
Wszystkie prawa zastrzeżone.  
Publikacja nr FLO48005PL  
Maj 2023 r

Produkty, informacje i ceny zawarte w niniejszym dokumencie mogą ulec zmianie. To samo dotyczy wszelkich błędów lub pominięć. Wiążący charakter mają wyłącznie potwierdzenia zamówień oraz dokumentacja techniczna sporządzona przez firmę Eaton. Zdjęcia i ilustracje nie stanowią gwarancji idealności określonego układu lub funkcji. Ich wykorzystanie w dowolnej formie warunkowane jest uzyskaniem wcześniejszej zgody firmy Eaton. Ta sama zasada dotyczy znaków towarowych (w szczególności Eaton, Moeller i Cutler-Hammer, Copper i Bussmann). Zastosowanie mają zasady i warunki firmy Eaton w brzmieniu zaczerpniętym ze stron internetowych firmy Eaton oraz potwierdzeń zamówień.

Eaton jest zarejestrowanym znakiem towarowym Eaton Corporation.

Wszystkie pozostałe znaki towarowe stanowią własność ich właścicieli.

Aby otrzymywać informacje o najnowszych produktach, obserwuj nas na portalach społecznościowych.

