

Système de filtration de laboratoire clos BECO INTEGRA® LAB 60 P

Un système de filtration en profondeur de laboratoire polyvalent en version pharmaceutique

Le système de filtration en profondeur BECO INTEGRA LAB 60 P est un système monoplaque clos avec diverses accessoires pour la filtration de petits volumes en laboratoire ou dans un centre technique pour les petits lots et l'up-scaling en laboratoire ou dans un centre technique dans les domaines de la biotechnologie mais aussi l'industrie pharmaceutique, chimique et cosmétique.

Caractéristiques

- **Construction simple** permettant de nombreuses variations de raccords, vannes et instruments de mesure de pression.
- **Sécurité élevée** grâce à un joint périphérique prévenant toute fuite dans l'atmosphère environnante.
- **Manipulation facile** grâce à une conception ergonomique. Remplacement rapide et simple des modules de filtration en profondeur BECO® et **bonne aptitude au nettoyage** sans espace mort.
- **Possibilités d'applications variables** en utilisant un filtre de base et des chambres de trouble de tailles différentes (chauffées ou non) lors de la filtration avec plaques filtrantes ou la filtration de gâteaux.
- Grâce à la conception du filtre, il est possible de relier plusieurs filtres ensemble, pour travailler soit **en parallèle**, soit **en série**.

D'autres versions ainsi que l'ajout d'autres composants pour des installations complètes sont possibles sur demande.

Données techniques

Pression de service max. autorisée :	600 kPa (6 bar)
Pression différentielle max. autorisée :	400 kPa (4 bar)
Température de service max. autorisée :	140 °C
Format des plaques filtrantes :	Ø 60 mm, 2...4 mm d'épaisseur
Surface filtrante :	21 cm ²
Poids :	1 kg



Matériaux

Parties en contact avec le produit :	AISI 316L/316Ti
Autre :	AISI 304
Joints/joints toriques :	EPDM, silicone, viton, enrobé FEP

Raccordements

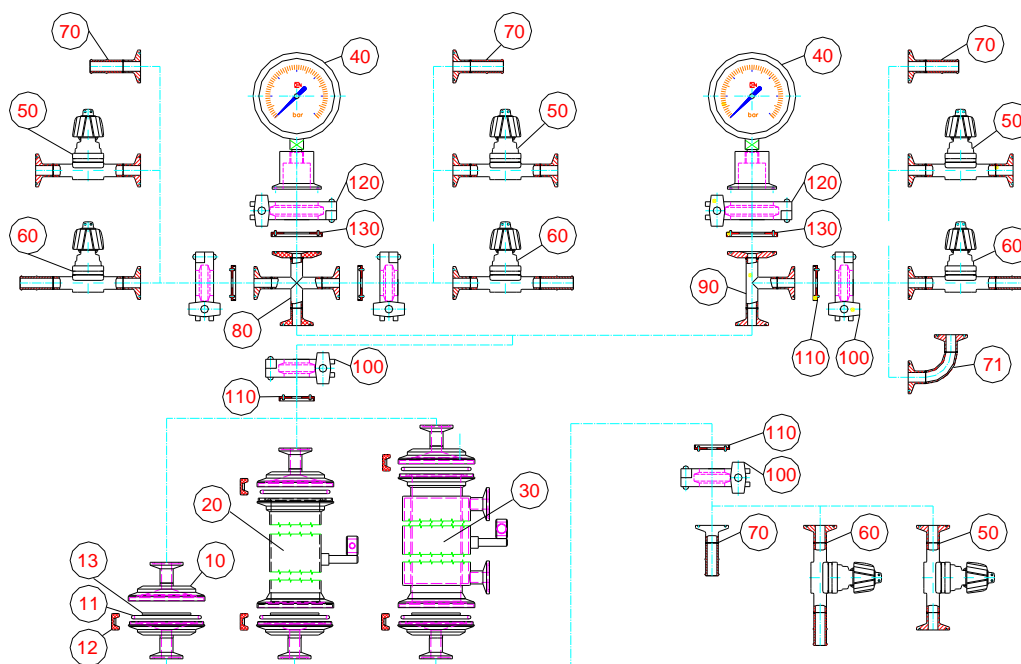
Entrée :	DN 8 ,Tri-Clamp, ISO 1127
Sortie :	DN 8 ,Tri-Clamp, ISO 1127

Pos.	Désignation	Référence
10	BECO INTEGRA LAB 60 P (positions 11 (EPDM), 12 et 13 incluses)	P7000302
12	Collier Tri-clamp BECO INTEGRA LAB 60 P	560630
13	Plaque à trou BECO INTEGRA LAB 60 P	560604
40	Manomètre à membrane 0 – 6 bar, NG 63	P7400101
70	Adaptateur Tri-clamp DN 8* - embout cannelé DN10 DIN 11854 diamètre extérieur =12,7 mm)	P7500301
70	Adaptateur Tri-clamp DN 8* - embout cannelé 3/8"	P7500302
70	Adaptateur Tri-clamp DN 8* - embout cannelé 1/4"	P7500305
71	Coude 90° avec 2 TC DN 8*	P7500401
80	Croix avec 3 TC DN 8*, 1 TC DN 25**	P7500101
90	T avec 2 TC DN 8*, 1 TC DN 25**	P7500201
100	Collier Tri-clamp DN 8	P7510101
120	Collier Tri-clamp DN 25	P7510001

Pos.	Désignation	250 ml	500 ml	1.000 ml
20	Tube inox (positions 11 et 12 non incluses)	P7000602	P7000702	P7000802
30	Tube inox avec double enveloppe (positions 11 et 12 non incluses)	P7000603	P7000703	P7000803

Pos.	Désignation	EPDM	Silicone	Viton	Enrobé FEP
11.1	Joint torique BECO INTEGRA LAB 60 P pour filtres d'épaisseur 2 – 3,5 mm	P7800305	P7800307	P7800306	P7800308
11.2	Joint torique BECO INTEGRA LAB 60 P pour filtres d'épaisseur 3,5 – 4,5 mm	P7800309	P7800311	P7800310	P7800312
50	Vanne à membrane DN 8, 2 x TC DN 8*	P7400201	-	P7400203	P7400204
60	Vanne à membrane DN 8, TC DN 8*/ embout cannelé	P7400301	-	P7400303	P7400304
110	Joint clamp DN 8	P7510301	P7510302	P7510303	P7510304
130	Joint clamp DN 25	P7510201	P7510202	P7510203	P7510204

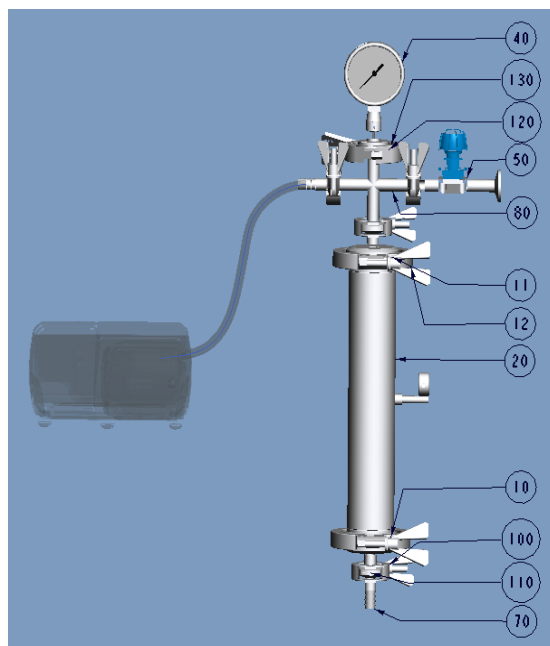
* Tri-Clamp DN 8, ISO 2852 ** Tri-Clamp DN 25, ISO 2852



Constellation possible

BECO INTEGRA LAB 60 P (Version équipée de joints EPDM) - avec 500 ml tube inox

Pos.	Description	Numéro d'article	Quantité
10	BECO INTEGRA LAB 60 P	P7000302	1
20	Tube inox 500 ml	P7000702	1
12	Collier Tri-clamp BECO INTEGRA LAB 60 P	560630	1
11.1	Joint torique BECO INTEGRA LAB 60 P	P7800305	1
40	Manomètre à membrane 0 – 6 bar, NG 63	P7400101	1
50	Vanne à membrane DN 8, 2 x TC DN 8	P7400201	1
70	Adaptateur Tri-clamp DN 8 - embout cannelé 3/8"	P7500302	2
80	Croix avec 3 TC DN 8, 1 TC DN 25**	P7500101	1
100	Collier Tri-clamp DN 8	P7510101	4
110	Joint clamp DN 8, EPDM	P7510301	4
120	Collier Tri-Clamp DN 25	P7510001	1
	Joint clamp DN 25, EPDM		
130		P7510201	1



Alternativement, des joints sont disponibles en Silicone, Vitone et enrobé Silicone/FEP

Encore nécessaire (fourni par le client):

- Pompe péristaltique avec des tuyaux (chimiquement résistant)
- Support pour BECO INTEGRA LAB 60 / tube inox: Trépied
- Plaques filtrantes en profondeur Ø 60 mm

Amérique du Nord
44 Apple Street
Tinton Falls, NJ 07724
Gratuit : 800 656-3344
(seulement en Amérique du Nord)
Tél : +1 732 212-4700

Chine
No. 3, Lane 280,
Linhong Road
Changning District, 200335
Shanghai, P.R. Chine
Tél : +86 21 5200-0099

Europe/Afrique/Proche-Orient
Auf der Heide 2
53947 Nettersheim, Allemagne
Tél : +49 2486 809-0

Friedensstraße 41
68804 Altlußheim, Allemagne
Tél : +49 6205 2094-0

An den Nahewiesen 24
55450 Langenlonsheim, Allemagne
Tél : +49 6704 204-0

Singapour
100G Pasir Panjang Road #07-08
Singapour 118523
Tél : +65 6825-1668

Brésil
Rua Clark, 2061 - Macuco
13279-400 - Valinhos, Brésil
Tél : +55 11 3616-8400

**Pour de plus amples informations,
contactez-nous à l'adresse e-mail
suivante : filtration@eaton.com
en ligne sur www.eaton.com/filtration**

FR
2A26.11.1
03-2018

© 2018 Eaton. Tous droits réservés. Toutes les marques commerciales et marques déposées sont la propriété de l'entreprise concernée. Toutes les informations contenues dans la présente brochure ainsi que les recommandations concernant l'utilisation des produits décrits sont basées sur des tests considérés comme fiables. Il incombe cependant à l'utilisateur de vérifier que ces produits sont adaptés à sa propre application. Etant donné que nous ne pouvons pas contrôler l'utilisation concrète par des tiers, Eaton ne donne aucune garantie explicite ou tacite quant aux effets d'une telle utilisation ou aux résultats réalisables par ce biais. Eaton décline toute responsabilité concernant l'utilisation de ces produits par des tiers. Les informations contenues dans la présente brochure ne doivent pas être considérées comme exhaustives car d'autres informations pourraient s'avérer nécessaires voire souhaitables au regard des circonstances spécifiques ou exceptionnelles ou encore des lois ou dispositions légales en vigueur.



Powering Business Worldwide