

## Geschlossenes Laborfiltersystem BECO INTEGRA® LAB 220 P

### Variables Labor-Tiefenfiltrationssystem in Pharmaausführung

BECO INTEGRA LAB 220 P-Laborfilter für Filtrationsaufgaben mit kleinen Volumina im Labor und Technikum. Einsatzbereiche sind Klein-Chargen und Up-Scaling in der Biotechnologie, Pharmazie, sowie der chemischen und kosmetischen Industrie.

Der BECO INTEGRA LAB 220 P-Laborfilter besteht im Wesentlichen aus zwei runden, vertikal, jeweils rechts und links der Filterkammer angeordneten Filterelementen. Die besondere Bauweise des ermöglicht die direkte Übertragung der Versuchsergebnisse aus Labor oder Technikum auf die im Produktionsmaßstab eingesetzten Geräte.

#### Special Features

- **Einfacher und übersichtlicher Aufbau** bei vielen Variationsmöglichkeiten von Anschlüssen, Ventilen und Druckmessungen
- **Hohe Sicherheit** durch Leckagefreiheit in die Umgebung, bedingt durch eine umlaufende Dichtung
- **Einfache Handhabung** durch ergonomisches Design. Einfaches Austauschen der BECO®-Tiefenfilterschichten, gut und **leicht zu reinigen**, ohne Toträume
- **Variable Einsatzmöglichkeiten** durch die Einspannung von je zwei unterschiedlichen BECO-Tiefenfilterschichten kann z. B. eine Grob- und Feinfiltration, eine Kieselguhr- und Feinfiltration oder eine Vor- und Entkeimungsfiltration in einem Filtrationsschritt durchgeführt werden.

**Weitere Ausführungen** sowie Ergänzungen mit weiteren Komponenten zu kompletten Anlagen je nach Anforderung möglich.

#### Technische Daten

Max. zulässiger Betriebsüberdruck:	400 kPa (4 bar)
Max. zulässiger Differenzdruck:	300 kPa (3 bar)
Max. zulässige Betriebstemperatur:	140 °C



#### Filter

Format Tiefenfilterschichten:	Ø 222 mm
Filterfläche:	310 cm <sup>2</sup> /Tiefenfilterschicht
Gewicht:	14 kg
Anzahl der Tiefenfilterschichten:	
Einstufige Filtration:	1 oder 2 Tiefenfilterschichten
Zweistufige Filtration:	1 x 2 oder 2 x 2 Tiefenfilterschichten
Trubraumbreite:	40 mm
Trubraumvolumen:	max. 1,25 l

#### Werkstoffe

Produktberührte Teile:	Edelstahl AISI 316L/ AISI 316Ti
Sonstige Teile:	Edelstahl AISI 304
Dichtungen/ O-Ringe:	EPDM, Silikon, Viton, FEP-ummantelt

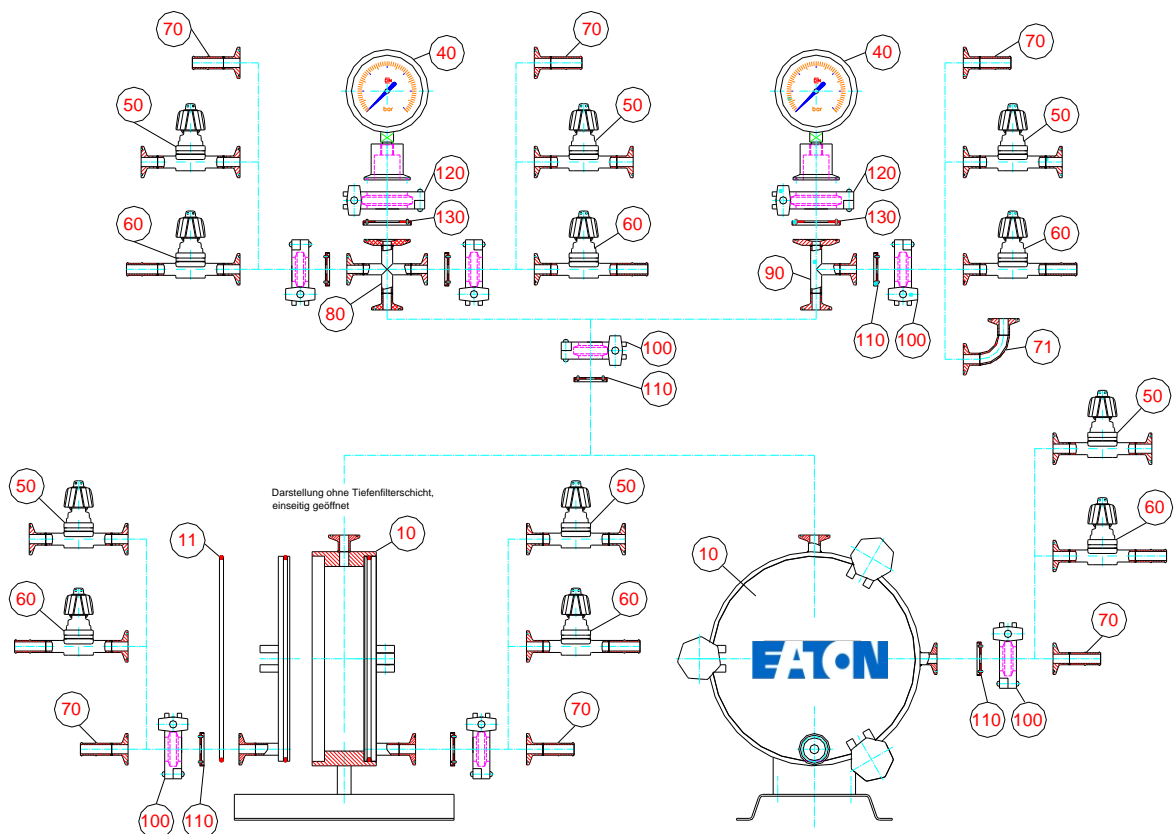
#### Anschlüsse

Filtereingang:	DN 8 ,Tri-Clamp, ISO 2852
Filterausgang:	DN 8 ,Tri-Clamp, ISO 2852

Pos.	Benennung	Artikelnummer
10	BECO INTEGRA LAB 220 P-Laborfilter (inklusive Pos. 11 (EPDM))	P7001001
40	Membranmanometer 0 – 6 bar, NG 63	P7400101
70	Adapter TC DN 8* - Schlauchtülle DN10 DIN 11854 (Außendurchmesser 12,7 mm)	P7500301
70	Adapter TC DN 8* - Schlauchtülle 3/8"	P7500302
70	Adapter TC DN 8* - Schlauchtülle 1/4"	P7500305
71	90° Bogen mit 2 x TC DN 8*	P7500401
80	Kreuzstück, 3 x TC DN 8*, 1 x TC DN 25**	P7500101
90	T-Stück, 2 x TC DN 8*, 1 x TC DN 25**	P7500201
100	Tri-Clamp Klammer DN 8	P7510101
120	Tri-Clamp Klammer DN 25	P7510001
	Hebel für Rundfilter	P7800105
	Sterngriff 50 x M10 (Griffmutter)	P7800101

Pos.	Benennung	EPDM	Silikon	Viton	FEP-ummantelt
11	O-Ring BECO INTEGRA LAB 220 P-Laborfilter	59262117	P7800302	59262118	P7800304
50	Membranventil DN 8, 2 x TC DN 8*	P7400201	-	P7400203	P7400204
60	Membranventil DN 8, TC DN 8*/Schlauchtülle	P7400301	-	P7400303	P7400304
110	Clamp Dichtung DN 8	P7510301	P7510302	P7510303	P7510304
130	Clamp Dichtung DN 25	P7510201	P7510202	P7510203	P7510204

\* Tri-Clamp DN 8, ISO 2852 \*\* Tri-Clamp DN 25, ISO 2852



## Mögliche Konstellation

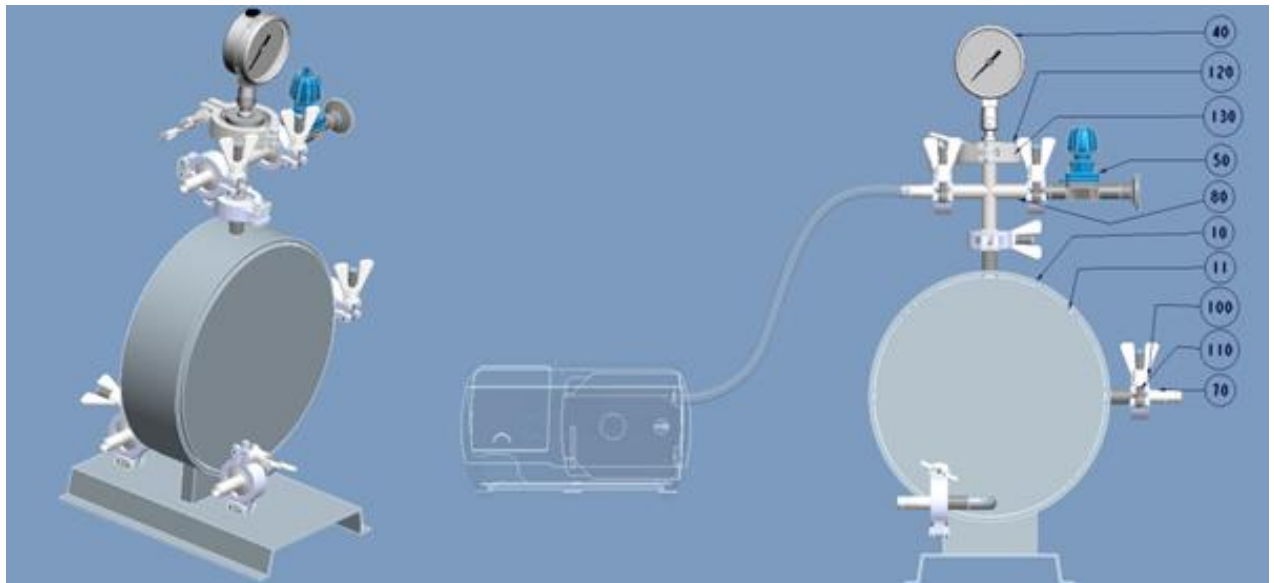
### BECO INTEGRA LAB 220 P – Aufbau für Druckgas oder Pumpe zur Tiefen- und Kuchefiltration (Ausführung mit EPDM-Dichtungen ausgestattet)

Pos.	Benennung	Artikel-Nr.	Menge
10	BECO INTEGRA LAB 220 P-Laborfilter	P7001001	1
11	O-Ring BECO INTEGRA LAB 220 P-Laborfilter	59262117	2
40	Membranmanometer 0 – 6 bar, NG 63	P7400101	1
50	Membranventil DN 8, 2 x TC DN 8*	P7400201	1
70	Adapter TC DN 8* - Schlauchtülle 3/8"	P7500302	4
80	Kreuzstück, 3 x TC DN 8*, 1 x TC DN 25	P7500101	1
100	Tri-Clamp Klammer DN 8	P7510101	6
110	Clamp Dichtung DN 8	P7510301	6
120	Tri-Clamp Klammer DN 25	P7510001	1
130	Clamp Dichtung DN 25	P7510201	1

Alternativ Dichtungen in Silikon, Viton und Silikon/FEP-ummantelt erhältlich.

#### Weiterhin erforderlich (kundenseitig beizustellen):

- Schlauchpumpe mit Schläuchen (chemisch resistent)
- Tiefenfilterschichten Ø 222 mm



#### Nordamerika

44 Apple Street  
Tinton Falls, NJ 07724  
Gebührenfrei: 800 656-3344  
(nur innerhalb Nordamerikas)  
Tel: +1 732 212-4700

#### China

No. 3, Lane 280,  
Linhong Road  
Changning District, 200335  
Shanghai, P.R. China  
Tel: +86 21 5200-0099

#### Europa/Afrika/Naher Osten

Auf der Heide 2  
53947 Nettersheim, Deutschland  
Tel: +49 2486 809-0

Friedensstraße 41  
68804 Altlußheim, Deutschland  
Tel: +49 6205 2094-0

An den Nahewiesen 24  
55450 Langenlonsheim, Deutschland  
Tel: +49 6704 204-0

#### Singapur

100G Pasir Panjang Road #07-08  
Singapur 118523  
Tel: +65 6825-1668

#### Brasilien

Rua Clark, 2061 - Macuco  
13279-400 - Valinhos, Brasilien  
Tel: +55 11 3616-8400

**Für weitere Informationen  
kontaktieren Sie uns per E-Mail  
unter [filtration@eaton.com](mailto:filtration@eaton.com) oder  
online unter [eaton.com/filtration](http://eaton.com/filtration)**

DE  
A 2.6.21.3  
03-2018

© 2018 Eaton. Alle Rechte vorbehalten. Sämtliche Handelsmarken und eingetragenen Warenzeichen sind Eigentum der jeweiligen Unternehmen. Sämtliche in diesem Prospekt enthaltenen Informationen und Empfehlungen hinsichtlich der Verwendung der hierin beschriebenen Produkte basieren auf Prüfungen, die als zuverlässig angesehen werden. Dennoch obliegt es der Verantwortung des Benutzers, die Eignung dieser Produkte für seine eigene Anwendung festzustellen. Da die konkrete Verwendung durch Dritte außerhalb unseres Einflussbereiches liegt, übernimmt Eaton keinerlei ausdrückliche oder stillschweigende Gewährleistung für die Auswirkungen einer solchen Verwendung oder die dadurch erzielbaren Ergebnisse. Eaton übernimmt keinerlei Haftung in Zusammenhang mit der Verwendung dieser Produkte durch Dritte. Die hierin enthaltenen Informationen sind nicht als absolut vollständig anzusehen, da weitere Informationen notwendig oder wünschenswert sein können, falls spezifische oder außergewöhnliche Umstände vorliegen, beziehungsweise aufgrund von geltenden Gesetzen oder behördlichen Bestimmungen.



Powering Business Worldwide