

## Dodatki do filtracji BECOFLOC® - przegląd produktu

### Masa filtracyjna

Masa filtracyjna BECOFLOC - łączy silne dodatnie ładunki elektro-kinetyczne adsorbujące cząstki zmętnień z doskonałą strukturą materiału wzmacniającą placek filtracyjny i zwiększającą jego pojemność przy filtracji nanoszeniowej.

Filtracja zmętnień z płynów jest decydującym krokiem produkcji w wielu dziedzinach. Filtracja nanoszeniowa w horyzontalnych filtrach płytowych lub filtrach na ziemię krzemkową używających materiałów filtracyjnych takich jak ziemia krzemkowa, perlity i celuloza filtracyjna, to bardzo wysoki standard technologiczny. Duże ilości płynów ze stosunkowo dużą ilością zmętnień mogą być tu efektywnie oczyszczone.

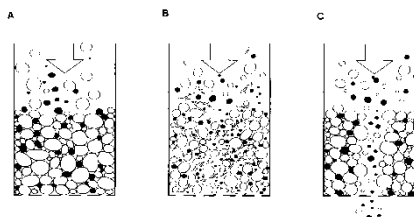
W filtracji nanoszeniowej, podczas procesu filtracji materiał filtracyjny ciągle odnawia porowatą strukturę placka filtracyjnego aby adsorbował on nowe zmętnienia i umożliwił osiągnięcie wysokiego wolumenu filtracji.

Podstawowe materiały filtracyjne jak ziemia krzemkowa i perlity mają drobnoziarnistą strukturę. Z tego powodu w placku filtracyjnym tworzą się małe pęknięcia i wżery. Cząstki zmętnień i cząstki materiału filtracyjnego mogą się wtedy dostać do filtratu. Użycie masy filtracyjnej BECOFLOC pozwala uniknąć takich przebiegów.

Szczegółne zalety masy filtracyjnej BECOFLOC:

- **Brylantowa czystość poprzez wysoką pojemność adsorpcyjną:**  
Silny dodatni potencjał zeta masy filtracyjnej BECOFLOC wiąże koloidy, najdrobniejsze cząstki zmętnień, jak również cząstki materiału filtracyjnego. Te najdrobniejsze zmętnienia są deponowane w placku filtracyjnym.
- **Bezpieczeństwo poprzez wzmocnienie włóknami placka filtracyjnego:**  
Specjalnie dobrana struktura masy filtracyjnej BECOFLOC zapewnia dobre rozprowadzenie i zawieszenie materiału filtracyjnego w obłożeniu.
- Masa filtracyjna BECOFLOC zapewnia dobre powiązania i zmostkowania w placku filtracyjnym. Pęknięcia i wżery nie mogą powstawać. Bezpiecznie zapobiega to przebiegom.

- **Wysoka oszczędność z powodu niskiego zapotrzebowania filtra:** masa filtracyjna BECOFLOC znacząco zmniejsza zużycie ziemi krzemkowej w obłożeniu wstępnym i głównym. Koszt filtracji 1 hl można znacznie zmniejszyć.
- Masa filtracyjna BECOFLOC stabilizuje placek filtracyjny. Ponadto gwarantuje szybkie i łatwe czyszczenie system filtra.
- Wydłużają się cykle filtracyjne z powolnym wzrostem ciśnienia. Poprawa struktury i wielkości porów prowadzi do zwiększenia retencji i pojemności placka filtracyjnego. Ujednoczony przepływ przy małym wzroście ciśnienia może być utrzymana przez dłuższy okres czasu. To znacznie zwiększa cykle filtracyjne filtracji nanoszeniowej.

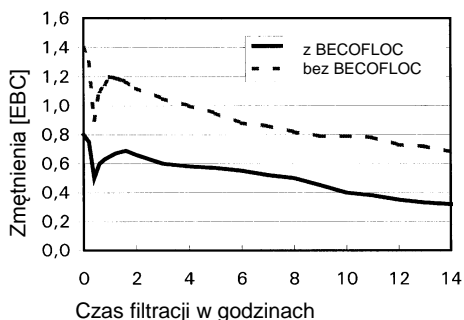


- A: Placek filtracyjny wykonany wyłącznie z ziarnistych materiałów filtracyjnych, kilka ubytków, przedwczesne utwardzenie
- B: Placek filtracyjny wykonany z ziarnistych materiałów filtracyjnych w połączeniu z masą filtracyjną BECOFLOC
- C: Przebiecia w placku filtracyjnym wykonanym z ziarnistych materiałów filtracyjnych spowodowane przez pęknięcia, ubytki lub wżery i przepływająca przez nie materia

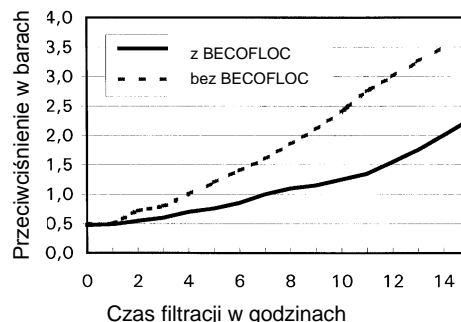
### Zastosowanie

1. Stosowanie masy filtracyjnej BECOFLOC jest łatwe. Dodać masę filtracyjną BECOFLOC do mieszalnika urządzenia dozującego, który jest w połowie wypełniony wodą lub nieprzefiltrowanym produktem. Kiedy mieszadło pracuje, zagwarantowany jest równomierny rozkład podczas dozowania.
2. Następnie dodać wymagane ilości ziemi krzemkowej lub perlitów do mieszalnika urządzenia dozującego i dokładnie wymieszać z masą filtracyjną BECOFLOC. Nie stosować gotowych mieszanek ziemi krzemkowych lub mieszanek celulozowych.
3. Nanieść obłożenie wstępne masy filtracyjnej BECOCEL i ziemi krzemkowych/perlitów oraz prowadzić normalnie filtrację.

Lepsze wyniki redukcji zmutnień przy użyciu BECOFLOC



Mniejszy wzrost przeciwcisnienia przy użyciu BECOFLOC



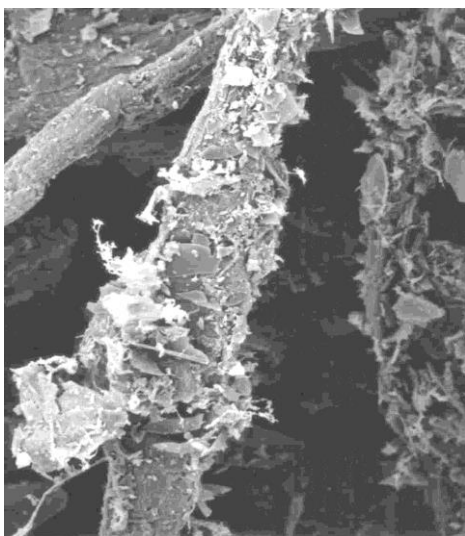
## Dostępne produkty

### Masa filtracyjna BECOFLOC 7

Do dużych retencji w branży napojów (drobna filtracja). Zwiększa jakość filtracji i zmniejsza zapotrzebowanie na materiały filtracyjne. Odpowiedni zarówno do obłożenia podstawowego filtra.

### Masa filtracyjna BECOFLOC 10

Dla ultra-drobnej i polerującej filtracji przy wysokiej retencji i doskonałych wolumentach filtracji. Zawsze poprawia wydajność filtrowania przy tym samym lub nawet zmniejszonym zużyciu ziemi okrzemkowej. Poprawia klarowność filtratu przy stosowaniu w dozowaniu bezpośrednim.



Włókna masy filtracyjnej BECOFLOC 10 (powiększenie 1000 razy)

## Dawkowanie

Ilości masy filtracyjnej BECOFLOC g/m<sup>2</sup> lub hl podane w poniższej tabelicy mogą służyć jako wytyczne do różnych zastosowań. W praktyce będą one zróżnicowane w zależności od rodzaju operacji.

Zastosowanie	w obłożeniu wstępnym	w obłożeniu podstawowym	w dozowaniu bezpośrednim
	g/m <sup>2</sup>	g/m <sup>2</sup>	g/hl
Piwa dolnej fermentacji	BECOFLOC 10 20 – 30	BECOFLOC 10 20 – 50	BECOFLOC 10 1 – 3
Piwa górnej fermentacji	BECOFLOC 7 20 – 30	BECOFLOC 7 20 – 50	BECOFLOC 7 3 – 5
Wina łatwe do filtrowania	BECOFLOC 10 20 – 30	BECOFLOC 10 20 – 30	BECOFLOC 10 1 – 3
Trudne do filtrowania, młode wina	BECOFLOC 7 30 – 50	BECOFLOC 7 30 – 50	BECOFLOC 7 3 – 5
Soki	BECOFLOC 7 30 – 50	BECOFLOC 7 30 – 80	BECOFLOC 7 0,5 – 2,0
Wina musujące	BECOFLOC 10 20 – 50	BECOFLOC 10 20 – 50	BECOFLOC 10 0,5 – 2,0
Chemikalia, farmaceutyki, żelatyna, itp.	Ilości i typ masy filtracyjnej BECOFLOC, w każdym wypadku muszą zostać określone na podstawie testów wstępnych.		

## **Bezpieczeństwo**

---

Nie zaobserwowano żadnych działań niepożądanych podczas normalnego użytkowania.

Masy filtracyjne BECOFLOC nie są objęte przepisami usuwania odpadów niebezpiecznych. Ewentualne zastrzeżenia dotyczące utylizacji mogą wynikać z substancji zawartych w przefiltrowanych cieczach.

Dalsze informacje na temat bezpieczeństwa można znaleźć w karcie charakterystyki produktu, którą można pobrać z naszej strony internetowej.

## **Składowanie**

---

Masy filtracyjne BECOFLOC powinny być przechowywane w suchym, bezwonnym miejscu, w żadnym wypadku razem z lub w pobliżu parujących chemikaliów, olejów, paliw itp.

## **Delivery Information**

---

Masy filtracyjne BECOFLOC w wygodnych 1 kg opakowaniach pod następującymi numerami artykułów:

BECOFLOC 7      Nr art.: 33.070.001  
BECOFLOC 10    Nr art.: 33.100.001

Jednostki opakowania/dostawy:

20 x 1 kg opakowań w kartonie  
10 kartonów (200 kg) na europalecie

## **Certyfikowana jakość**

---

Masy filtracyjne BECOFLOC są regularnie testowane w laboratorium aby zapewnić wysoką jakość produktu.

**Ameryka Północna**

44 Apple Street  
Tinton Falls, NJ 07724  
Bezpł. infolinia: 800 656-3344  
(Tylko w północnej Ameryce)  
Tel: +1 732 212-4700

**Europa/Afryka/Bliski Wschód**

Auf der Heide 2  
53947 Nettersheim, Niemcy  
Tel: +49 2486 809-0

Friedensstraße 41  
68804 Altludersheim, Niemcy  
Tel: +49 6205 2094-0

An den Nahewiesen 24  
55450 Langenlonsheim, Niemcy  
Tel: +49 6704 204-0

**Chiny**

No. 3, Lane 280,  
Linhong Road  
Changning District, 200335  
Shanghai, P.R. Chiny  
Tel: +86 21 5200-0099

**Singapur**

4 Loyang Lane #04-01/02  
Singapore 508914  
Tel: +65 6825-1668

**Brazylia**

Rua Clark, 2061 - Macuco  
13279-400 - Valinhos, Brasile  
Tel: +55 11 3616-8400

**Aby otrzymać więcej informacji,  
prosimy o mail na adres  
[filtration@eaton.com](mailto:filtration@eaton.com)  
lub o odwiedzenie strony  
[eaton.com/filtration](http://eaton.com/filtration).**

PL  
6 A 1.4.1.1  
12-2016



Powering Business Worldwide

© 2015 Eaton Corporation. Wszelkie prawa zastrzeżone. Znaki towarowe i zastrzeżone znaki towarowe są własnością ich właścicieli. Wszelkie informacje i zalecenia dotyczące wykorzystania produktów opisanych w niniejszym dokumencie są oparte na testach uważanych za wiarygodne. Jednak na użytkownika spoczywa odpowiedzialność, aby określić przydatność takich produktów dla własnego użytku. Ponieważ rzeczywiste wykorzystanie przez innych jest poza naszą kontrolą, Eaton nie daje żadnych gwarancji, wyraźnych lub dorozumianych, dotyczących skutków takiego wykorzystania lub wyników, które mają być otrzymane. Eaton nie ponosi żadnej odpowiedzialności wynikającej z użycia przez innych tych produktów. Żadnych z niniejszych informacji nie należy traktować jako absolutnie kompletne, ponieważ mogą być niezbędne dodatkowe informacje, w wyjątkowych warunkach lub okolicznościach, lub z powodu obowiązujących przepisów prawa bądź regulacji rządowych.