

**⚠ Schalten Sie das Gerät niemals ein, wenn es einen Brand-, Wasser- oder Strukturschaden gibt.**

**⚠ xStorage Home darf nur von qualifizierten und zertifizierten Installateuren von Eaton montiert werden.**

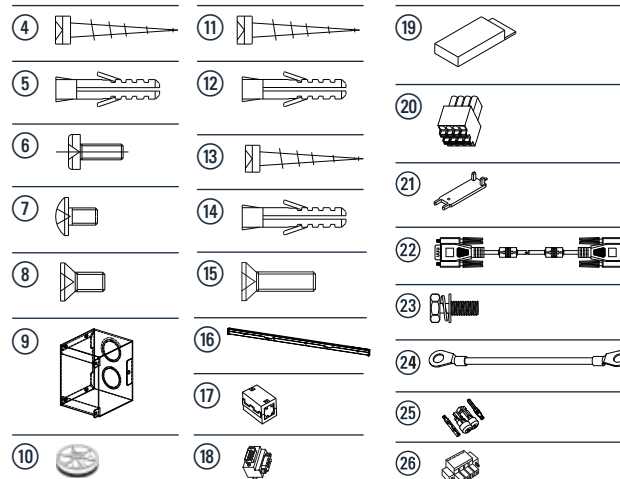
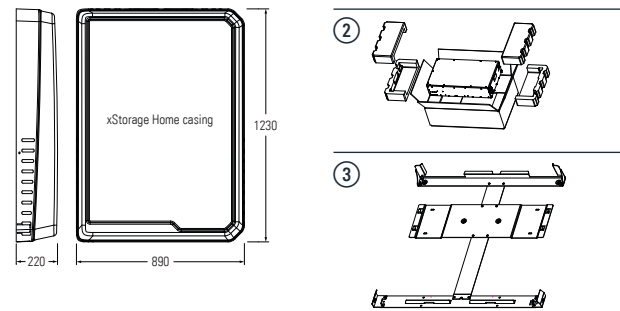
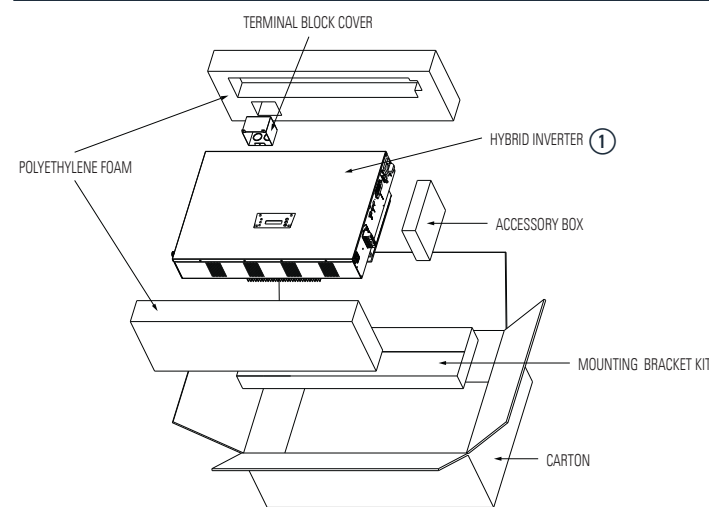
**⚠ Trennen Sie xStorage Home während der Installation vom Netz. Lesen und verinnerlichen Sie die Sicherheitshinweise vor der Installation.**

## 1. Vorbereitungsphase

### Anweisungen

- Sowohl der verpackte Hybrid-Wechselrichter als auch das Batterie-Pack sind relativ schwer: Tragen Sie Sicherheitsschuhe und benutzen Sie vorzugsweise einen Vakuumheber, wenn Sie mit den Komponenten hantieren.
- Für alle Tätigkeiten (Auspacken, Heben, Installation, d. h. Montage an einer Wand im Innenbereich) werden mindestens zwei Personen benötigt.
- Bestimmen Sie einen passenden, in einem Innenraum (z. B. ein Haus/eine Garage) liegenden Ort; eine Befestigung an Trockenbauwänden oder in Außenbereichen ist nicht möglich. Der Betriebstemperaturbereich liegt zwischen 0 und 30 °C bei einer relativen Feuchte von 5 bis 95 % (nicht kondensierend).
- Je nach vorhandener Wandart kann sich die Befestigung des xStorage Home-Systems unterscheiden. Wenden Sie sich an Ihren Vertreter des technischen Kundendiensts von Eaton, um Empfehlungen zu erhalten.
- Sollten Zubehörteile fehlen, wenden Sie sich an Ihren Vertreter des technischen Kundendiensts von Eaton.
- Bestandteile des xStorage Home-Systems dürfen während Montage und Installation NICHT an eine Stromquelle angeschlossen sein.
- Planen Sie eine Wandfläche von mindestens 1530 x 1190 mm ein, die frei von elektrischen Leitungen, Rohrleitungen oder anderen Hindernissen an oder im Inneren der Wand ist.
- Verwenden Sie für die Installation die geeigneten Werkzeuge und Schrauben.

### Lieferumfang: xStorage Home und Zubehör



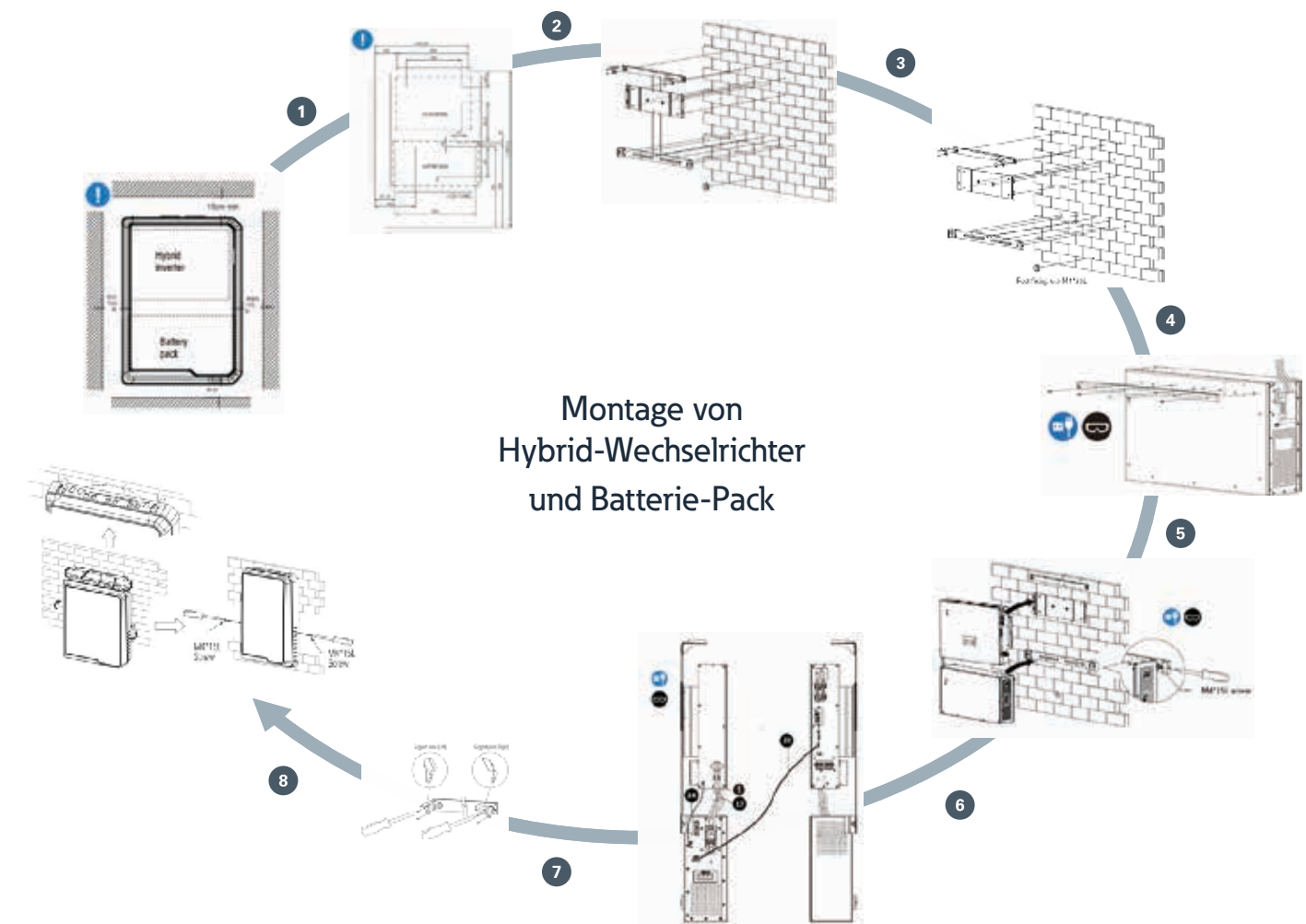
Nr.	Zubehör
15	5x M5*10 Torx-Flachschrauben
16	1x BP-Stützhalterung
17	1x EMC-Kern
18	1x 270-CAN-Adapter
19	1x WLAN-Dongle
20	1x RS-485-Steckverbinder
21	1x Fotovoltaik-Werkzeug MC4
22	1x RS232-Kommunikationskabel
23	1x M6*12 Sechskantkreuz (BP-Masseanschluss)
24	1x Erdungsdraht
25	2x Fotovoltaik-Steckverbinder MC4
26	1x EPO-Steckverbinder

Nr.	Zubehör
1	1x Hybrid-Wechselrichter, Abmessungen: 796 mm x 515 mm x 182 mm (B x H x T)
2	1x Batterie-Pack
3	1x Montagehalterung
4	8x M5*40 mm dicke Flachrund-Wandbefestigungsschrauben für BT-Typ
5	8x Kunststoffdübel Typ M5
6	3x M4*15 mm Traversenkreuz
7	3x M3*8 mm Rundscheibenschrauben, Maschinentyp
8	16x M4*6 mm Flachkreuz
9	1x Klemmenblockabdeckung für Netzlastausgang und -eingang
10	1x Fuß
11	7x M5*40 Rundkopf, dick
12	7x Kunststoffdübel Typ M5
13	1x M4*30 runder, dicker Wandmontagekopf
14	1x Kunststoffdübel Typ M4

## 2. Montage

### Anweisungen

- Für die Einhaltung der Garantie- und Sicherheitsvoraussetzungen halten Sie einen Abstand zwischen dem Gehäuse des xStorage Home-Systems und den umliegenden Seiten von mindestens 15 cm ein.
- Die Wandfläche muss die folgenden Gewichte tragen können: 40 kg (Wechselrichter), 68 kg (Batterie-Pack), Gehäuse und Befestigungshalterung ca. 12 kg. Das Gesamtgewicht beträgt 120 kg. Wählen Sie für die Wand geeignete Schrauben aus.
- Bohren Sie mithilfe der Montagehalterung Löcher in die Wand. Nehmen Sie die Montagehalterung wieder ab.
- Montieren Sie Wechselrichter und Batterie-Pack an der Wandhalterung. Der Installateur verwendet möglicherweise Schrauben, um das Batterie-Pack an der Montagehalterung zu befestigen.
- Montieren Sie das Gehäuse an der Wandhalterung. Der Installateur verwendet möglicherweise Schrauben, um die Außenabdeckung an der Montagehalterung zu befestigen.
- Nach der Installation dürfen das xStorage Home-Batterie-Pack und der Hybrid-Wechselrichter unter keinen Umständen mehr geöffnet werden. Wenden Sie sich bei Bedarf an Ihren Vertreter des technischen Kundendiensts von Eaton.
- Hinweis:** Die Halterungsschrauben sollten mit einem Drehmoment von maximal 0,4 Nm angezogen werden.



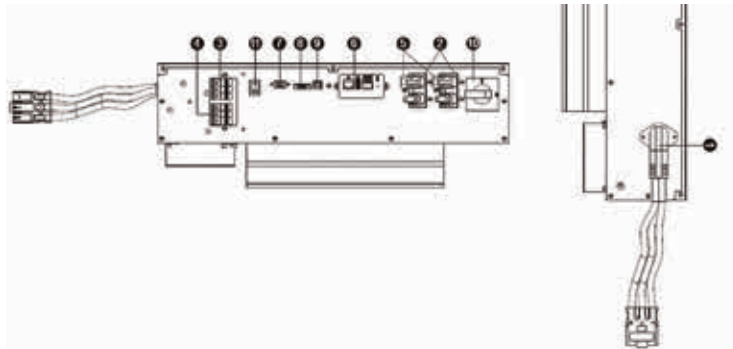
Montage von Hybrid-Wechselrichter und Batterie-Pack

### 3. Verkabelung

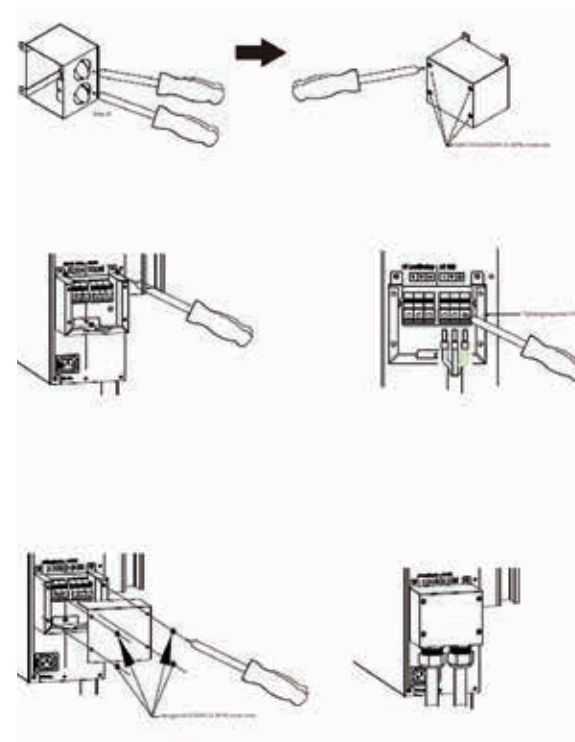
Stellen Sie vor der Verkabelung sicher, dass der Soft-Start-Schalter des Wechselrichters auf „I“ steht.

Stellen Sie den Soft-Start-Schalter nach Auswahl des Netzcodes und der Verbindung mit dem Wechselstrom-Netz in die Position „O“. Weitere Informationen zur Auswahl des Netzcodes und der Verbindung mit dem Wechselstrom-Netz finden Sie im Installationshandbuch.

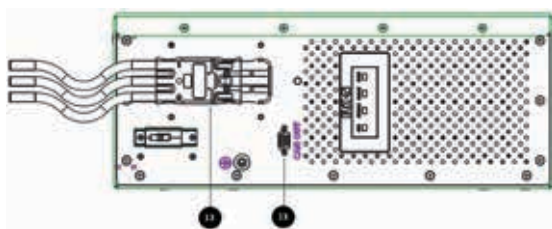
#### Anschlüsse des Hybrid-Wechselrichters



#### Wechselstrom-Lastausgang/-eingang



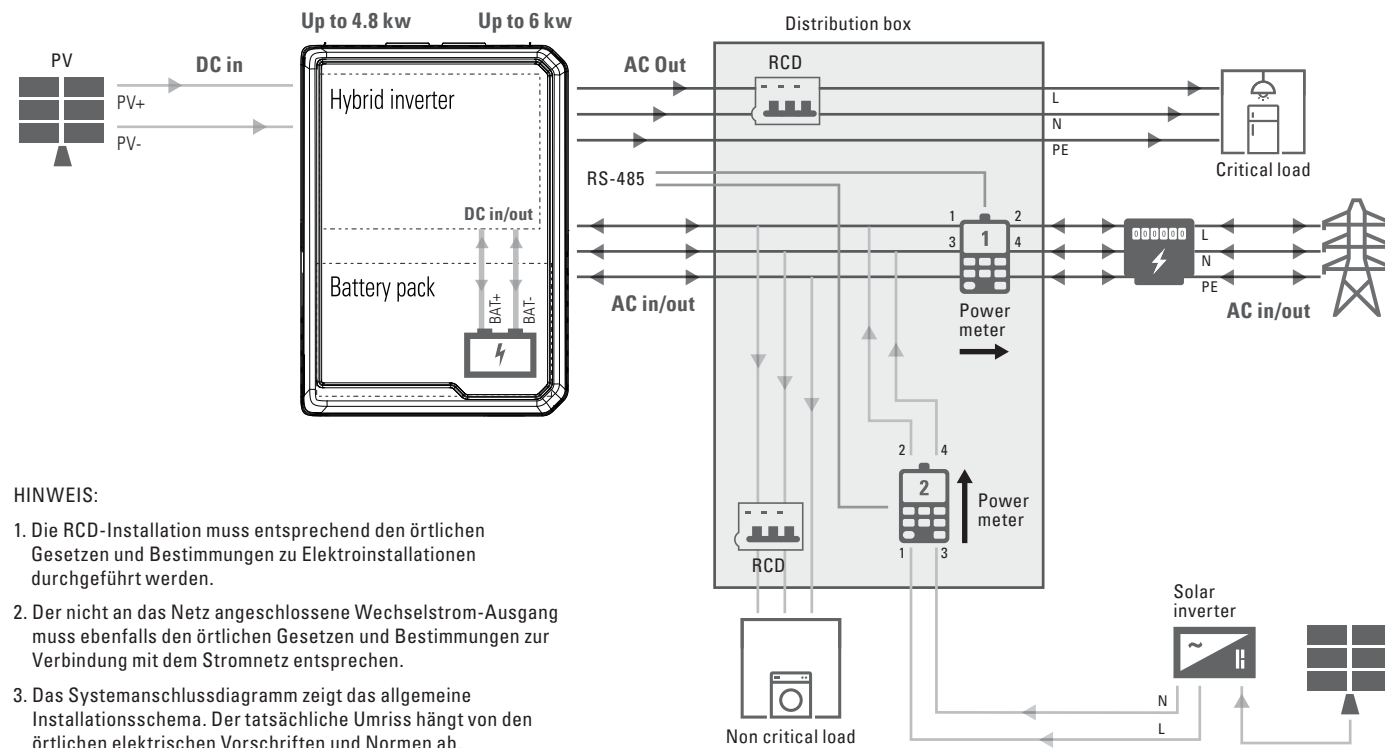
#### Batterie-Pack-Anschlüsse



#### Systemanschlussdiagramm

##### Kabelauswahl

- Verbinden Sie Wechselstromnetz und -verteilerkasten mit einem Kabel der Größe 10 AWG/4 mm<sup>2</sup> (bevorzugt)



##### HINWEIS:

1. Die RCD-Installation muss entsprechend den örtlichen Gesetzen und Bestimmungen zu Elektroinstallationen durchgeführt werden.
2. Der nicht an das Netz angeschlossene Wechselstrom-Ausgang muss ebenfalls den örtlichen Gesetzen und Bestimmungen zur Verbindung mit dem Stromnetz entsprechen.
3. Das Systemanschlussdiagramm zeigt das allgemeine Installationsschema. Der tatsächliche Umriss hängt von den örtlichen elektrischen Vorschriften und Normen ab.

Verbindungsreferenz	Beschreibung
1	Gleichstromeingang (BAT): Anschlussklemmen für Batterie-Pack-Anschluss
2	Gleichstromeingang (Fotovoltaik): Kabelquerschnitt muss gemäß Isc berechnet werden
3	Netzlastausgang: Die Klemme unterstützt den Anschluss von Wechselstromkabeln. L (Phase), N (Neutral), GND (PE): Ø 4/6 mm <sup>2</sup>
4	Wechselstrom-Eingang: Die Klemme unterstützt den Anschluss von Wechselstromkabeln. L (Phase), N (Neutral), GND (PE): Ø 6/10 mm <sup>2</sup>
5	Gleichstromeingang (Fotovoltaik)
6	Kommunikationssteckplatz: Bereits zusammengebaute Ethernet-Karte; LAN-, USB- und RS-485-Anschlüsse
7	CAN-BUS BAT COMM: Zubehör enthält das RS232-Kabel für die Kommunikation mit der BMS-Platine
8	Optionaler EPO-Anschluss
9	USB-Anschluss
10	Gleichstrom-Lasttrennschalter
11	Soft-Start-Schalter für die Installation
12	Gleichstromeingang (BAT): Anschlussklemmen für Hybrid-Wechselrichter-Anschluss
13	CAN-BUS BAT COMM: Zubehör enthält das RS232-Kabel

### 4. Netzwerkkonfiguration

#### Erstmalige Einstellung der Ethernet-Karte

1. Verbinden Sie die Ethernet-Karte des Hybrid-Wechselrichters über ein Netzwerkkabel mit Ihrem PC.
2. Die standardmäßige IP-Adresse der Ethernet-Karte des Hybrid-Wechselrichters lautet 192.168.2.254. Stellen Sie die IP-Adresse des PC auf dieselbe Domäne wie die Ethernet-Karte des Hybrid-Wechselrichters ein, indem Sie die folgenden Informationen in der TCP/IP-Einstellung festlegen:  
**IP-Adresse:** 192.168.2.X (X = beliebige Nummer zwischen 2-253)  
**Subnet-Maske:** 255.255.255.0  
**Standard Gateway:** 192.168.2.1
3. Um die Einstellungsseite für die Ethernet-Karte des Hybrid-Wechselrichters aufzurufen, öffnen Sie den Webbrowser auf dem PC und geben Sie die standardmäßige IP-Adresse der Ethernet-Karte wie folgt ein: **https://192.168.2.254**.
4. Als Installateur klicken Sie auf „I am a technician“ (Ich bin Installateur) und geben die folgenden Anmeldeinformationen ein:  
Benutzername: admin  
Passwort: jlwgK41G  
Die Anmeldedaten für Endbenutzer sind folgende:  
Benutzername: user  
Passwort: user
5. Nach der Erstkonfiguration fungiert die Ethernet-Karte als Überwachungs- und Kommunikationsschnittstelle.

