

**⚠ N'allumez jamais l'équipement lorsqu'il existe une preuve d'incendie, d'eau ou de dommages structurels**

**⚠ xStorage Home doit être installé uniquement par un personnel qualifié, par exemple un installateur agréé Eaton**

**⚠ Pendant l'installation, débranchez xStorage Home. Lire et comprendre les avertissements de sécurité avant l'installation**

## Phase de préparation

### Instructions

- “Les deux produits emballés l'onduleurs hybrides et le pack de batterie sont considérablement lourds: porter des chaussures de sécurité et préférentiellement utiliser un palonnier à ventouses pour les opérations de manutention.”
- Toutes les opérations de manutention nécessiteront au moins deux personnes (déballage, levage, installation, montage sur le mur intérieur)
- Allouez un emplacement de montage intérieur approprié tel que dans la maison ou le garage, il n'est pas permis de le monter sur une cloison sèche ni sur un support extérieur. Plage de température opérationnelle: [-10 ° C, 30 ° C], humidité relative de 5% à 95% (sans condensation)

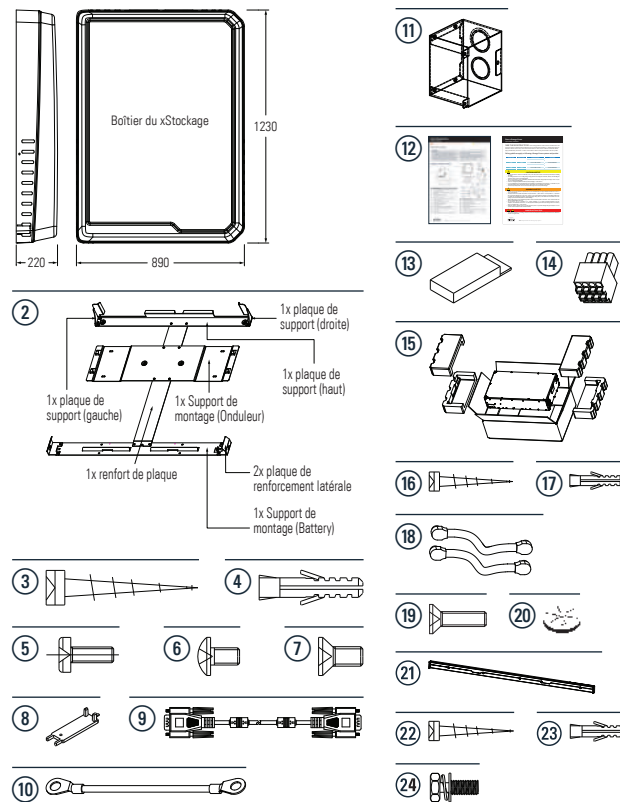
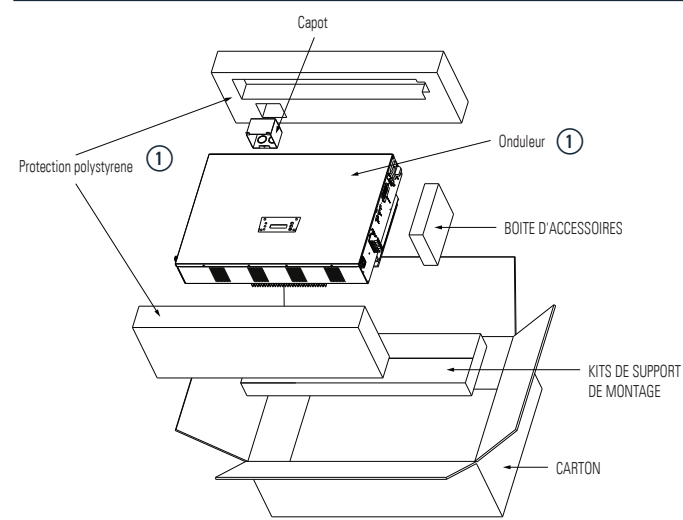
- En raison des différents types de murs, la fixation du système xStorage Home peut différer d'un cas à l'autre: Contactez votre représentant du installateur Eaton pour les recommandations
- En cas d'accessoires manquants, contactez votre revendeur Eaton
- Les pièces xStorage NE DOIVENT PAS être mises sous tension lors du montage ni lors de l'installation
- Attribuer une surface de mur minimum de 1530 x 1190 mm, libre de tout câblage électrique, tuyauterie ou autres obstructions sur ou encastrés dans le mur
- Utiliser les outils appropriés pour l'installation

## Montage

### Instructions

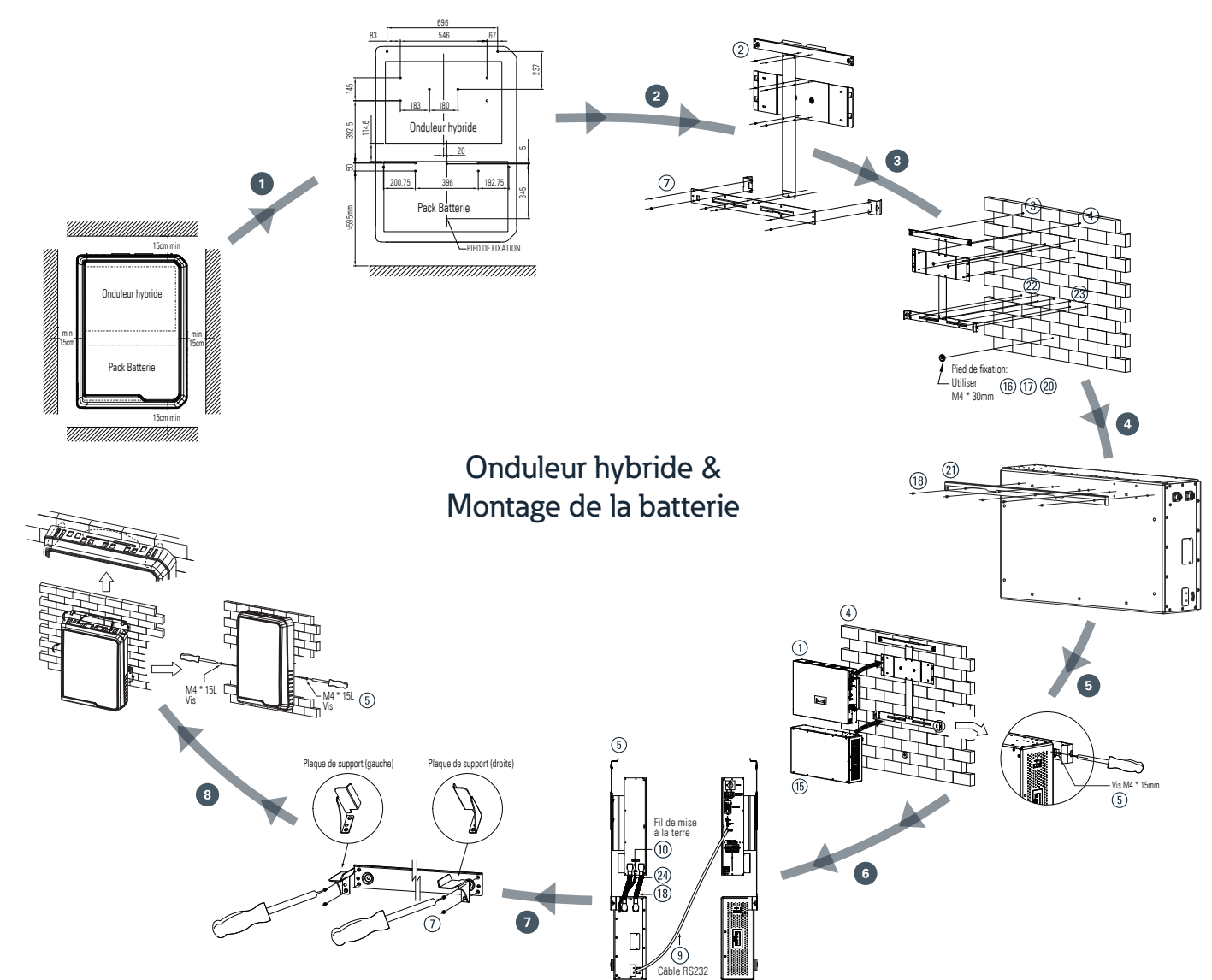
- Pour respecter les exigences de garantie et de sécurité, conservez la distance entre le boîtier xStorage et les côtés environnants au minimum de 15 cm
- Le mur doit supporter les poids suivants: Onduleur de 37 kg, batterie de 83 kg, boîtier et support de montage approximativement. 15 kg. Total de 135kg
- Montez l'onduleur et la batterie sur le support mural (l'utilisateur peut installer la vis pour fixer la batterie sur le support mural)
- Montez le boîtier sur le support mural (l'utilisateur peut installer la vis pour fixer le couvercle extérieur sur le support mural
- Une fois installé, xStorage Home ne doit pas être ouvert en aucune circonstance. En cas de besoin, contactez votre installateur
- Note:** the torque to tighten mounting screws should not be higher than the 0.4Nm

## Emballage: xStorage et accessoires



No.	Battery pack accessory
15	Unité de batterie 1x, dim: 781 x 442 x 175 mm (L x H x P)
16	1x Vis M4 * vis de 30 mm pour support mural
17	1x bouchon en plastique d'insert mural (M4)
18	Cordons d'alimentation pour les connexions d'entrée CC
19	5x M5 * vis de 10 mm
20	1x pied pour mise a niveau de la position de la batterie
21	1x support
22	7x Vis de fixation murale ronde M5 * 40mm pour type BT
23	7x Bouchon d'insert mural en plastique (M5)
24	1x M6 * 12mm vis de mise à la terre

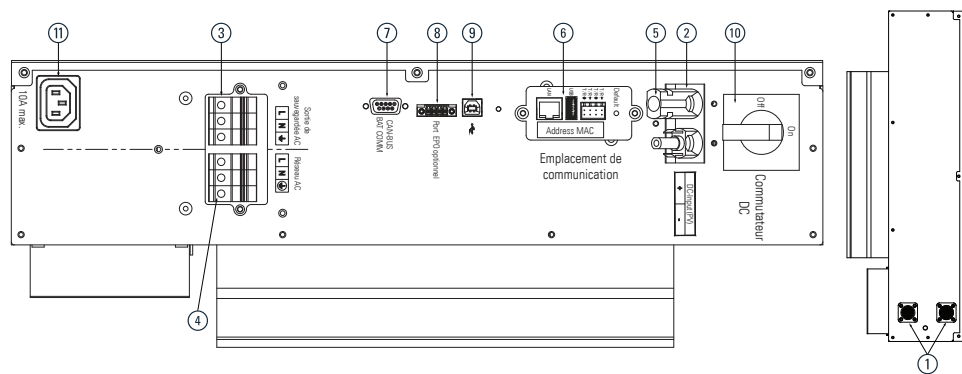
No.	Accessoire Onduleur
1	1x unité de convertisseur hybride, dim: 796 x 515 x 182 mm (L x H x P)
2	1x support mural
3	8x M5 * 40 mm rondes vis de fixation murale épaisse pour type BT
4	Type de fiche d'insert en plastique 8x (M5)
5	3x M4 * Croix de treillis de 15 mm
6	3x M3 * 8mm rond rondelle tête de vis, type de machine
7	16x M4 * 6mm croûte de graisse
8	1x couvercle obturateur pour connecteur MC4 (connecté et déconnecté)
9	1x câble de communication RS232
10	1x fil de mise à la terre
11	1x bloc de bornes pour sortie de charge CA et entrée
12	1x guide d'utilisation
13	1x wifi dongle
14	1x connecteur



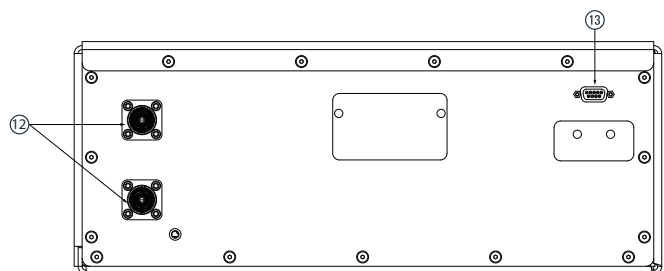
### Onduleur hybride & Montage de la batterie

# Câblage

## Connexions de l'onduleur hybride



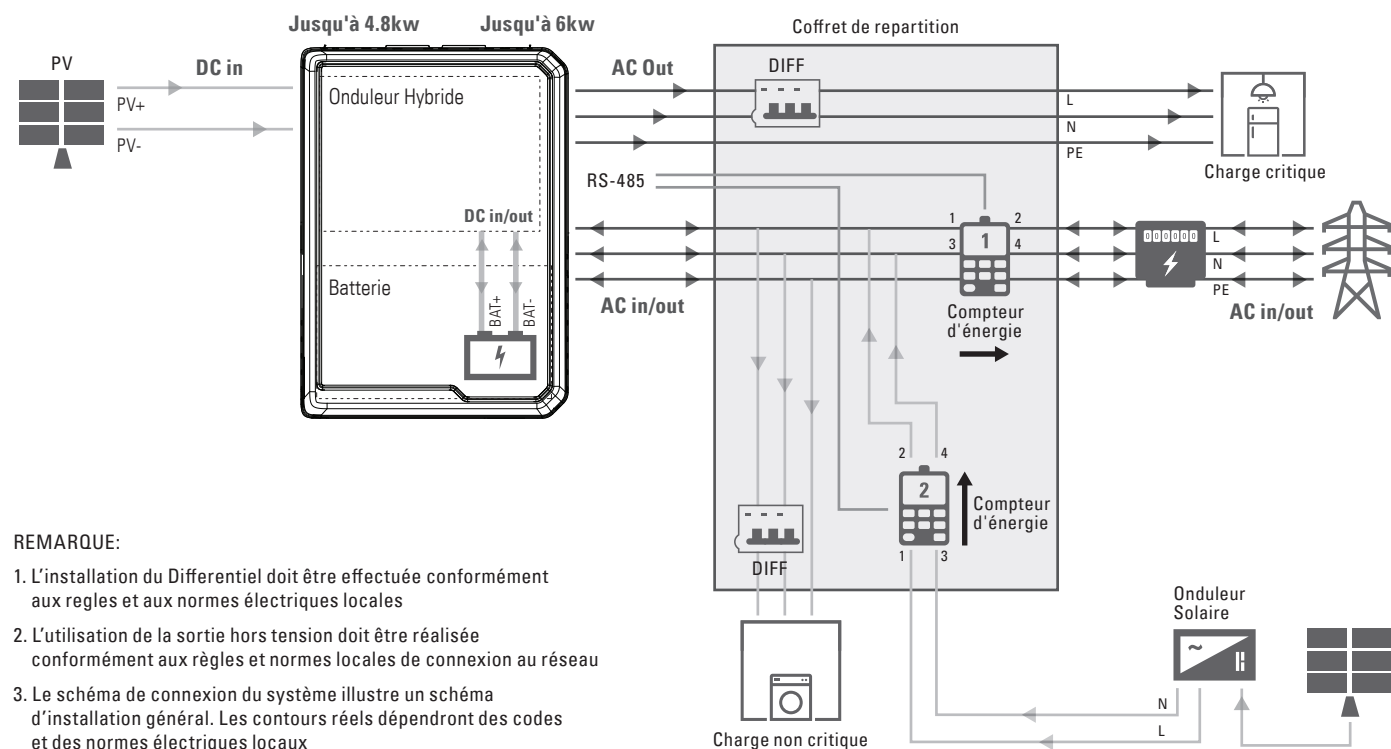
## Raccordement de la batterie



## Schéma de connexion du système

### Sélection de câbles

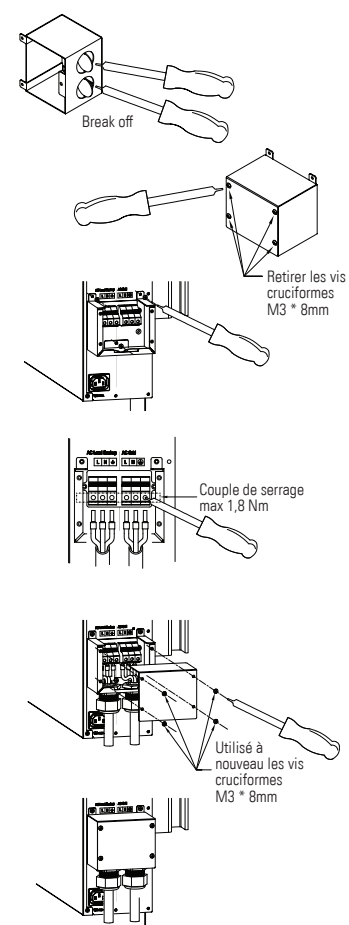
- Connectez à la fois le réseau AC / la boîte de distribution AC avec un câble de section 10AWG / 4mm<sup>2</sup> (de préférence)



### REMARQUE:

- L'installation du Differential doit être effectuée conformément aux règles et aux normes électriques locales
- L'utilisation de la sortie hors tension doit être réalisée conformément aux règles et normes locales de connexion au réseau
- Le schéma de connexion du système illustre un schéma d'installation général. Les contours réels dépendront des codes et des normes électriques locaux

## Sortie / entrée de charge CA

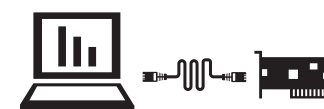


Référence de connexion	Description
1	Entrée DC (BAT): bornes Amphenol pour la connexion de la batterie
2	Entrée DC (PV): La section du câble doit être calculée selon Isc
3	Entrée -Sortie AC: le terminal se connecte aux câbles d'alimentation secteur. L (Phase), N (Neutre), GND (PE): Ø 4 / 6mm <sup>2</sup>
4	Entrée réseau EDF AC: le support du terminal est la connexion des câbles d'alimentation secteur. L (Phase), N (Neutre), GND (PE): Ø 4 / 6mm <sup>2</sup>
5	Vis à la terre (PE): L'accessoire comprend un câble GND (Ø 10mm <sup>2</sup> ) pour connecter le châssis de la batterie à des fins de sécurité
6	Slot de communication: carte Ethernet déjà assemblée
7	CAN-BUS BAT COMM: L'accessoire comprend un câble RS232 pour communiquer avec le panneau BMS
8	Port EPO optionnel
9	USB
10	Sélecteur de commutation à courant continu
11	Sortie de la prise secteur
12	DC-Input (BAT): terminaux Amphenol pour connexion convertisseur hybride
13	CAN-BUS BAT COMM: L'accessoire comprend un câble RS232

## Configuration du réseau

### Réglage de la carte Ethernet pour la première fois

- Connectez la carte Ethernet de la batterie avec un PC à l'aide d'un câble réseau.
- L'adresse IP par défaut de la carte Ethernet est 192.168.2.254. Définissez l'adresse IP de l'ordinateur portable dans le même domaine en assignant les informations suivantes dans le paramètre TCP / IP,
  - Adresse IP: 192.168.2.X (X = n'importe quel nombre entre 2 ~ 253)
  - Masque de sous-réseau: 255.255.255.0
  - Passerelle par défaut: 192.168. 2.1
- Pour accéder à la page de configuration de la carte Ethernet, ouvrez le navigateur Web sur l'ordinateur portable et identifiez l'adresse IP par défaut de la carte Ethernet comme suit: <https://192.168.2.254>
- Entrez les informations de connexion suivantes:
  - Nom d'utilisateur: admin
  - Mot de passe: admin
- Après la première confédération, la carte Ethernet fonctionne comme une interface de surveillance et de communication



Veuillez vous connecter

Soumettre

**EXCLUSION TECHNIQUE:** Tous les dessins, spécifications, descriptions ou illustrations contenues dans ce document sont émis ou publiés par Eaton dans le seul but de donner une idée approximative des fournitures qui y sont décrites. Ils ne feront partie de ces conditions en général ni de cette garantie spécifiquement et pourraient être soumis à des modifications techniques à l'avenir.