
 Schalten Sie das Ladegerät niemals ein, wenn es Hinweise auf einen Brand- oder Gehäuseschaden gibt.

 Das Produkt darf nur von geschultem Elektro-Fachpersonal installiert werden.

 Lesen und verinnerlichen Sie die Sicherheitsanweisungen und Warnhinweise vor der Installation.

1. Technische Spezifikationen

Technischer Haftungsausschluss

Alle in diesem Dokument enthaltenen Zeichnungen, Beschreibungen und Illustrationen dienen der Verdeutlichung und/oder der technischen Erläuterung des vorliegenden Produkts sowie seiner Komponenten und Zubehörteile.

Gemäß unserem Ziel, die von uns angebotenen Produkte und unseren Kundendienst laufend zu verbessern, können die in diesem Dokument enthaltenen Spezifikationen ohne vorherige Ankündigung geändert werden.

Die in diesem Dokument dargestellten technischen Zeichnungen dienen nur der Veranschaulichung und stellen das Produkt oder seine Bestandteile nicht maßstabsgetreu oder im richtigen Verhältnis dar.

Unterstützte Ladegeräte

Die Bodensäule kann mit den Ladegeräten Green Motion DC 22 und Green Motion Air verwendet werden.

Lesen Sie unbedingt die Installationsanweisungen in den Installationshandbüchern der unterstützten Produkte und machen Sie sich mit ihnen vertraut.

Sie können die entsprechenden Installationshandbücher von den folgenden Seiten herunterladen:

- Green Motion DC 22: www.eaton.com/greenmotiondc22
- Green Motion Air: www.eaton.com/greenmotionair

Abmessungen und Gewicht

In der Tabelle unten finden Sie die Abmessungen und das Gewicht der bodenmontierten Säule.

Table 1. Abmessungen und Gewicht der Bodensäule

Bodensäule	
Abmessungen (H x B x T) in mm	1080 x 540 x 200
Gewicht in kg	32
Installationsmethode	Bodenmontage

2. Installationsmethode

Erforderliche Werkzeuge für die Installation

Um die Installation durchzuführen, sollte der Installateur über die folgenden Werkzeuge verfügen:

- Schraubendreher
- Gabelschlüssel
- Bohrmaschine

Montage

Bereiten Sie einen Betonsockel für die Säule vor, wie in Abbildung 2 gezeigt, indem Sie die folgenden Anweisungen befolgen:

- Abmessungen des Betonsockels: 400 mm x 700 mm x 200 mm.
- Setzen Sie 4 x M10 Gewindestangen aus rostfreiem Stahl in den Betonsockel.
- Lassen Sie eine Öffnung mit einem Durchmesser von 40 mm für die AC-Stromversorgung und die Kommunikationskabel frei.

Verschrauben Sie die Bodensäule mit vier Gewindestangen aus rostfreiem Stahl im Betonsockel und verwenden Sie Unterlegscheiben, um die Schraubverbindung zu sichern.

Das Netzkabel wird durch die untere linke Öffnung der Säule (100 mm x 50 mm) geführt.

Abbildung 3 ist eine grafische Darstellung der auf dem Betonsockel montierten Säule.

Standort-Design

Ein Standort für Elektrofahrzeuge (einschließlich Elektroflugzeuge) kann in verschiedenen Konfigurationen gestaltet werden.

Abbildung 4 enthält einige nützliche Informationen über die Platzierung der auf den Säulen montierten Ladegeräte im Hinblick auf ihre minimalen und optimalen Abstände zueinander.

Konfiguration und Inbetriebnahme

Bevor Sie die auf der Säule montierten Ladegeräte konfigurieren und in Betrieb nehmen, lesen Sie bitte die entsprechenden Installationshandbücher für weitere Einzelheiten.

Figura 1. Bodensäule: Front- und Seitenansicht mit Abmessungen

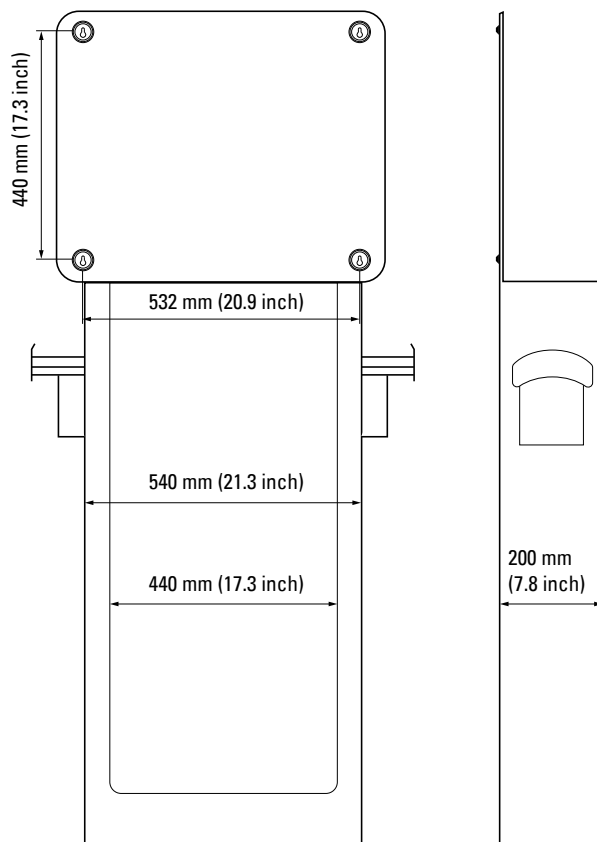
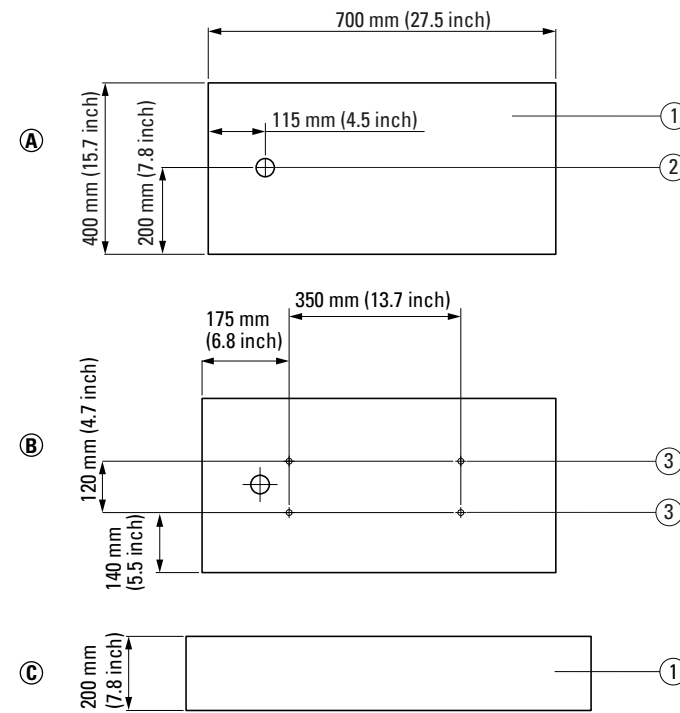


Figura 2. Die Unter-, Drauf- und Vorderansicht des Betonsockels mit Abmessungen



Kennzeichnung	Beschreibung
①	Betonsockel
②	40 mm Öffnung für die Kabel
③	Gewindestangen aus rostfreiem Stahl M10
Ⓐ	Unteransicht des Betonsockels
Ⓑ	Draufsicht des Betonsockels
Ⓒ	Vorderansicht des Betonsockels

Figura 3. Säule auf Betonsockel montiert

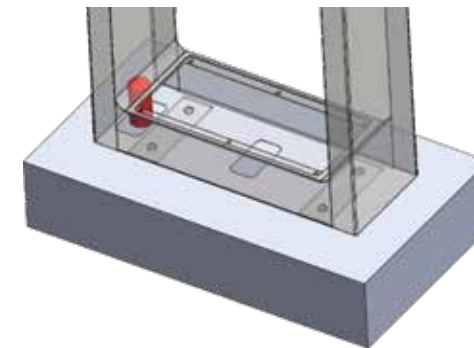
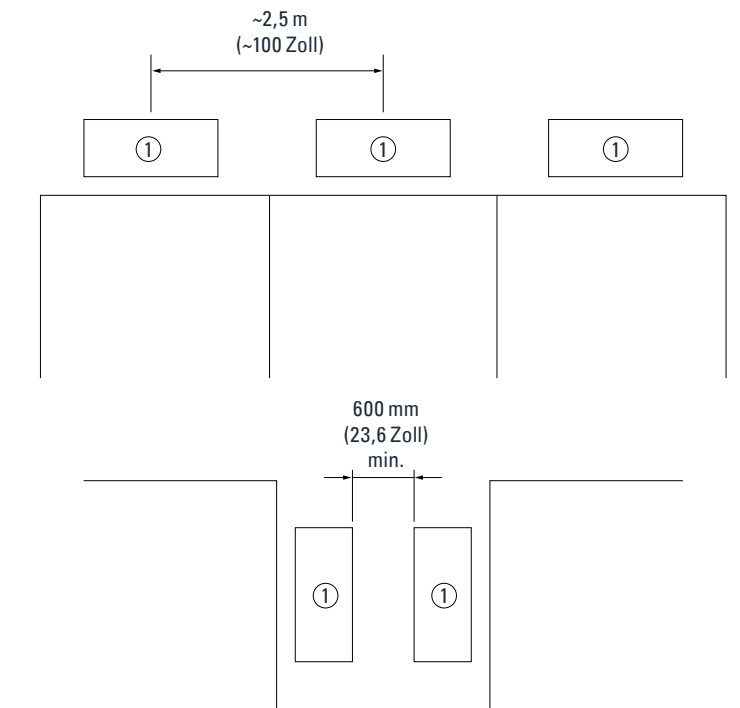


Figura 4. Empfohlene Positionierung der auf der Säule montierten Ladegeräte



Kennzeichnung	Beschreibung
①	Green Motion DC 22 / Air Charger