

NZM2-XAP7

Rotary actuators aligned with each other

Drehantrieb mittig zueinander


Poignées rotatives centrées l'une par rapport à l'autre

Accionamientos giratorios centrados entre sí

Comandi rotativi centrati l'uno rispetto all'altro

交互式轴向旋转机构

Приводы вращения сосны друг другу

 (en) **Electric current! Danger to life!**

Only skilled or instructed persons may carry out the following operations.

(de) **Lebensgefahr durch elektrischen Strom!**

Nur Elektrofachkräfte und elektrotechnisch unterwiesene Personen dürfen die im Folgenden beschriebenen Arbeiten ausführen.

(fr) **Tension électrique dangereuse !**

Seules les personnes qualifiées et averties doivent exécuter les travaux ci-après.

(es) **¡Corriente eléctrica! ¡Peligro de muerte!**

El trabajo a continuación descrito debe ser realizado por personas cualificadas y advertidas.

(it) **Tensione elettrica: Pericolo di morte!**

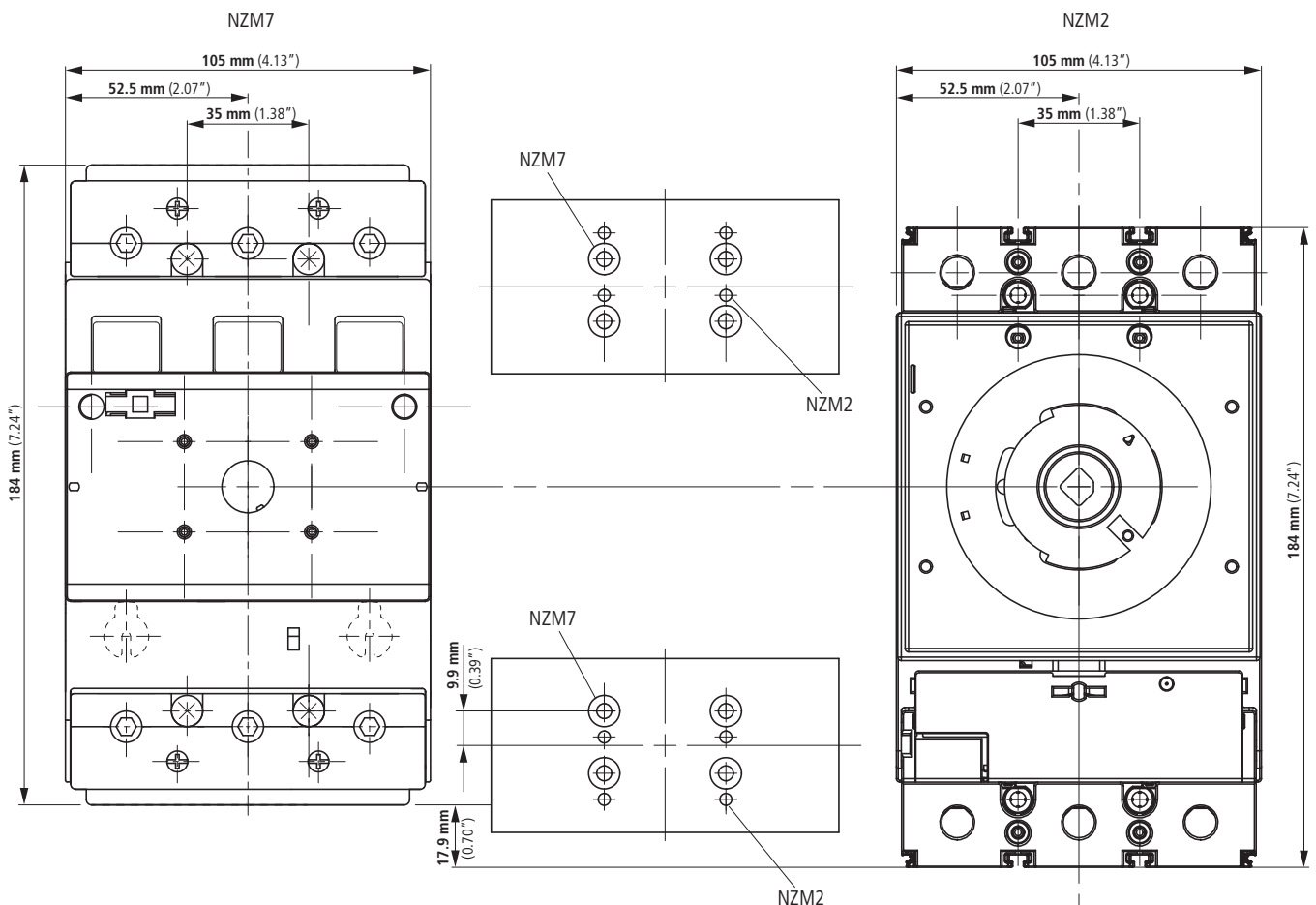
Solo persone abilitate e qualificate possono eseguire le operazioni di seguito riportate.

(zh) **触电危险!**

只允许专业人员和受过专业训练的人员进行下列工作。

(ru) **Электрический ток! Опасно для жизни!**

Только специалисты или проинструктированные лица могут выполнять следующие операции.



If the NZM7 will continue to be used for the NZM2, the axle must be shortened by 28 mm.

Wird die NZM7-Türbetätigung weiterhin für den NZM2 verwendet, muss die Achse um 28 mm gekürzt werden.

Si la commande de porte NZM7 est également utilisée pour le NZM2, il conviendra de raccourcir l'axe de 28 mm.

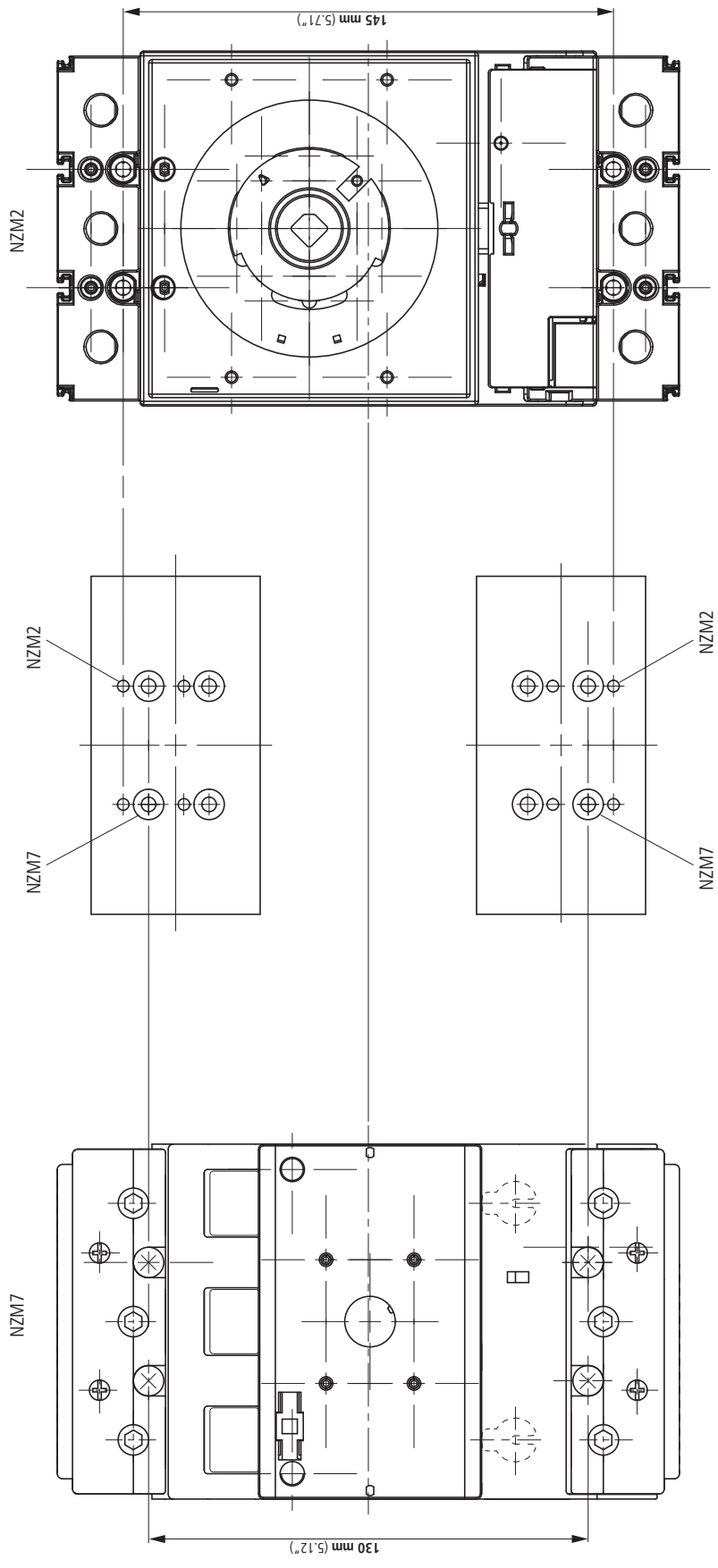
En caso de seguir utilizando el accionamiento de puerta NZM7 para el NZM2, el eje debe acortarse 28 mm.

Se l'azionamento porta NZM7 continua a essere utilizzato per l'NZM2, è necessario accorciare l'asse di 28 mm.

如需继续使用 NZM7 门控制器控制 NZM2，轴必须缩短为 28mm。

Если дверной привод NZM7 используется и дальше для NZM2, ось следует укоротить на 28 мм.

Switches aligned with each other
 Schalter mittig zueinander
 Disjoncteurs centrés l'un par rapport à l'autre
 Interruttori centrati l'uno rispetto all'altro
 Interruptores centrados entre sí
 交互式轴向开关
 Выключатели сосны друг другу



02/11 IL01219041Z