



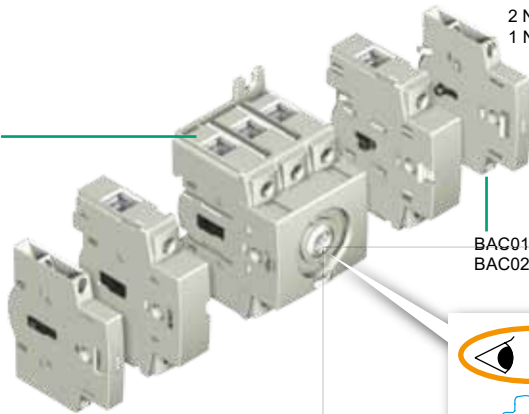
541571A

IS 3A2006

RD16-3-508
RD25-3-508
RD40-3-508
RD60-3-508
RD80-3-508

IS 3A2011

RD30-3
RD60-3
RD100-3



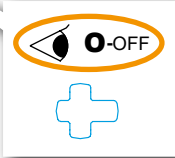
2 NO (F)
1 NO (F) + 1 NC (O)

Máx.: 2 bloques
Máx.: 2 CA

Dual dimensions in [mm]
Double dimensions in [mm]
Dimensiones in [mm]

Productos UL - CSA

INTERRUPTOR	SE USA CON	CONTACTOS AUXILIARES
RD16-3-508 RD25-3-508 RD40-3-508 RD60-3-508 RD80-3-508 RD30-3 RD60-3 RD100-3	}	BAC01 BAC02



Únicamente cable de cobre, 75 °C o más.

1 x 0.22 mm²
22 a 14 AWG

2 x 2.5 mm²
2 x 22 a 2 x 14 AWG

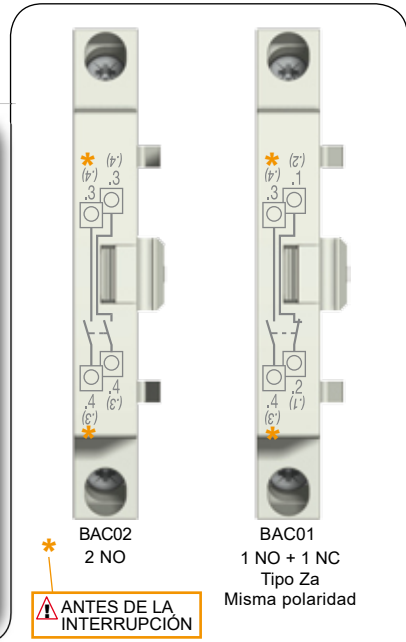
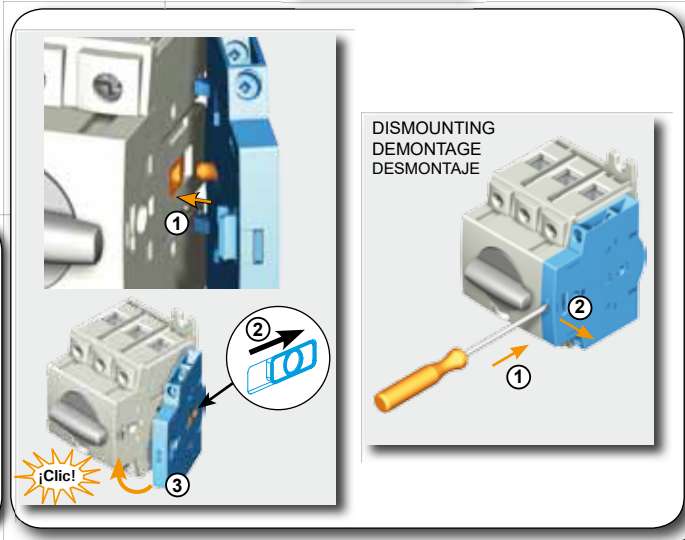
0.23 pulg. [6 mm] Distancia de corte del aislamiento del cable

Flat 5.5

Pozidriv #1

7.1 lb-pulg. (8.8 lb-pulg., máx.)

0.8 N•m (1 N•m, máx.)

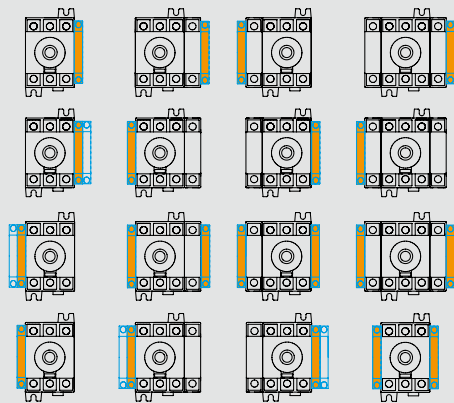


CONFIGURACIÓN

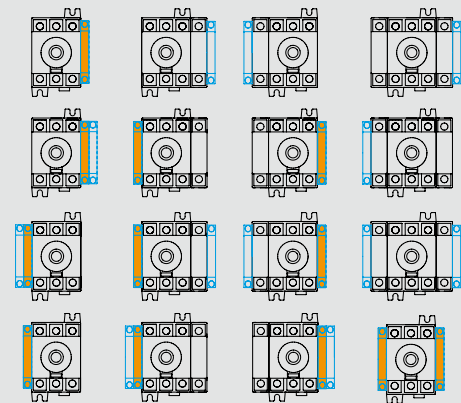
Max.: 2 blocks / Maxi.: 2 CA / Máx.: 2 bloques



16 a 80 A, UL508



30 a 100 A, UL98



Tamaño del gabinete: Consulte la Hoja de Instrucciones de los interruptores.

HAZARDOUS VOLTAGE. This equipment must be installed and serviced only by qualified electrical personnel. Turn off all power supplying this equipment before working on or inside equipment. Always use a properly rated voltage sensing device to confirm power is OFF. Replace all devices, doors, and covers before turning on power to this equipment. **Failure to follow these instructions will result in death or serious injury.**

TENSION DANGEREUSE. L'installation et l'entretien de cet appareil ne doivent être effectués que par du personnel qualifié. Coupez l'alimentation de cet appareil avant d'y travailler. Utilisez toujours un dispositif de détection de tension à valeur nominale approprié pour confirmer que toute alimentation est coupée. Remplacez tous les dispositifs, les portes et les couvercles avant de mettre cet appareil sous tension. **Si ces précautions ne sont pas respectées, cela entraînera la mort ou des blessures graves.**

TENSIÓN ELÉCTRICA PELIGROSA. Únicamente personal capacitado y autorizado debe instalar y dar servicio a este equipo. Desenergice el equipo antes de realizar cualquier trabajo en él. Siempre utilice un dispositivo detector de tensión eléctrica adecuado para confirmar que el equipo está desenergizado. Antes de energizar este equipo, coloque todos los dispositivos de seguridad, cubiertas y puertas. **El incumplimiento de estas medidas de seguridad podría causar la muerte o lesiones graves.**