

## Limitadores de cable



## Protegen los cables contra corrientes de cortocircuito e incrementan la confiabilidad del sistema



### Descripción del producto

Los limitadores de cable ofrecen protección contra cortocircuito a los sistemas eléctricos, comúnmente entre el transformador y la entrada de servicio. Los limitadores de cable, serie Bussmann, retiran de servicio los cables afectados y permiten que el resto de los cables continúen suministrando energía.

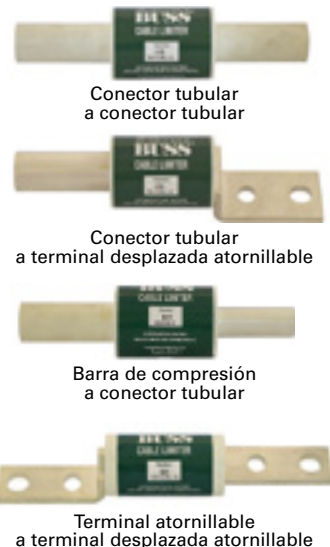
Con clasificación de 250 V<sub>CA</sub> para cables calibre 2/0 AWG a 600 kcmil y de 600 V<sub>CA</sub> para cables calibre 12 AWG a 1000 kcmil, los limitadores de cable están disponibles para una amplia variedad de aplicaciones.

Diseñados para protección de redes de distribución de baja tensión y cables de entrada de servicio.

### Características y ventajas

- Los limitadores de cable están disponibles en las siguientes opciones: conector tubular a conector tubular (prensado), conector tubular a terminal atornillable (prensado/atornillable), barra de compresión a conector tubular y terminal atornillable a terminal desplazada atornillable, para facilitar su instalación en diferentes aplicaciones.
- Para ayudar a lograr el cumplimiento de la normatividad, los limitadores de cable KCD, KCJ, KCM, KCR, KDM y KDR, serie Bussmann, están Listados UL para usar en circuitos de 600 V para protección contra fallas de hasta 200 kA.
- Los limitadores de cable aíslan la falla en uno o más cables, y solo el cable afectado es retirado de servicio por el limitador de cable, lo que permite una programación conveniente de las reparaciones.

### Limitadores de cable Serie K, 600 V<sub>CA</sub>



## Dimensiones - pulg. (mm)

Figura 1. Conector tubular a conector tubular

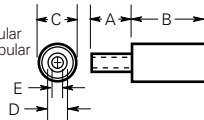


Figura 2. Conector tubular a terminal desplazada atornillable

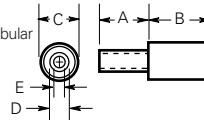
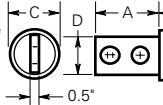


Figura 4. Terminal atornillable a terminal desplazada atornillable



Detalle común para terminales atornillables

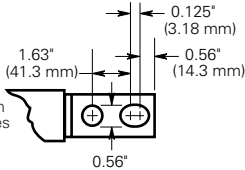
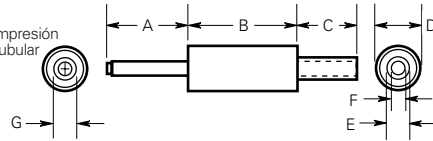


Figura 3. Barra de compresión a conector tubular



## Limitadores de cable de cobre y de aluminio, 250 V, con terminal atornillable a terminal desplazada atornillable

Código de referencia	Calibre del cable	
	Cobre	Aluminio
UHA	2/0 a 3/0 AWG	4/0 AWG
UHJ-M	3/0 AWG	250 kcmil
UHJ-T	350 kcmil	500 kcmil
UHJ-W	600 kcmil	800 kcmil

## Limitadores de cable 600 V<sub>CA</sub>

### Dimensiones - pulg. (mm)

Código de referencia	Calibre del cable	Dimensiones								
		A	B	C	D	E	F	G	H	J
<b>Conector tubular a conector tubular (Figura 1), cable de cobre únicamente</b>										
KCY	4 AWG	1.25 (31.8)	2.88 (73)	1.06 (27)	0.31 (7.9)	0.25 (6.4)	—	—	—	—
KCZ	3 AWG	1.25 (31.8)	2.88 (73)	1.06 (27)	0.34 (8.7)	0.28 (7.1)	—	—	—	—
KCA	2 AWG	1.25 (31.8)	2.88 (73)	1.06 (27)	0.44 (11.1)	0.31 (7.9)	—	—	—	—
KCB	1 AWG	1.25 (31.8)	2.88 (73)	1.06 (27)	0.47 (11.9)	0.34 (8.7)	—	—	—	—
KCC	1/0 AWG	1.5 (38.1)	2.625 (66.7)	1.25 (31.8)	0.52 (13.1)	0.39 (9.9)	—	—	—	—
KCD†	2/0 AWG	1.63 (41.3)	2.625 (66.7)	1.25 (31.8)	0.44 (14.3)	0.70 (11.1)	—	—	—	—
KCE	3/0 AWG	1.63 (41.3)	3.63 (92.1)	1.44 (36.5)	0.61 (15.5)	0.48 (12.3)	—	—	—	—
KCF	4/0 AWG	1.75 (44.5)	3.63 (92.1)	1.44 (36.5)	0.34 (17.5)	0.55 (14)	—	—	—	—
KCH	250 kcmil	1.88 (47.6)	3.63 (92.1)	1.44 (36.5)	0.75 (19)	0.28 (15.1)	—	—	—	—
KCJ*	350 kcmil	2 (50.8)	3.63 (92.1)	1.63 (41.3)	0.88 (22.2)	0.70 (17.9)	—	—	—	—
KCM*, **	500 kcmil	2.88 (73)	3.08 (78.2)	1.88 (47.6)	1.06 (27)	0.83 (21)	—	—	—	—
KCV	600 kcmil	3.5 (88.9)	3.08 (78.2)	1.88 (47.6)	1.155 (29.3)	0.92 (23.4)	—	—	—	—
KCR†	750 kcmil	3.5 (88.9)	3.75 (95.25)	2.5 (63.5)	1.31 (33.3)	1.06 (27)	—	—	—	—
KCS	1000 kcmil	5 (127)	3.75 (95.25)	2.5 (63.5)	1.56 (39.7)	1.22 (31)	—	—	—	—
<b>Conector tubular a terminal desplazada atornillable (Figura 2), cable de cobre únicamente</b>										
KQV	12 AWG	1.25 (31.8)	2.88 (73)	1.06 (27)	0.19 (4.8)	0.125 (3.2)	3.31 (84.1)	0.72 (18.3)	0.19 (4.8)	1.125 (28.6)
KQT	10 AWG	1.25 (31.8)	2.88 (73)	1.06 (27)	0.23 (6)	0.14 (3.6)	3.31 (84.1)	0.72 (18.3)	0.19 (4.8)	1.125 (28.6)
KFZ	8 AWG	1.25 (31.8)	2.88 (73)	1.06 (27)	0.23 (6)	0.16 (4)	3.31 (84.1)	0.72 (18.3)	0.19 (4.8)	1.125 (28.6)
KIG	6 AWG	1.25 (31.8)	2.88 (73)	1.06 (27)	0.31 (7.9)	0.16 (4)	3.31 (84.1)	0.72 (18.3)	0.19 (4.8)	1.125 (28.6)
KDY	4 AWG	1.25 (31.8)	2.88 (73)	1.06 (27)	0.31 (7.9)	0.25 (6.4)	3.31 (84.1)	0.72 (18.3)	0.19 (4.8)	1.125 (28.6)
KDA	2 AWG	1.25 (31.8)	2.88 (73)	1.06 (27)	0.44 (11.1)	0.31 (7.9)	3.31 (84.1)	0.72 (18.3)	0.19 (4.8)	1.125 (28.6)
KDB	1 AWG	1.25 (31.8)	2.88 (73)	1.06 (27)	0.47 (11.9)	0.34 (8.7)	3.31 (84.1)	0.72 (18.3)	0.19 (4.8)	1.125 (28.6)
KDC	1/0 AWG	1.5 (38.1)	2.625 (66.7)	1.25 (31.8)	0.52 (13.1)	0.39 (9.9)	3.38 (85.7)	0.88 (22.2)	0.25 (6.4)	1.125 (28.6)
KDD	2/0 AWG	1.63 (41.3)	2.625 (66.7)	1.25 (31.8)	0.56 (14.3)	0.44 (11.1)	3.38 (85.7)	0.88 (22.2)	0.25 (6.4)	1.125 (28.6)
KDE	3/0 AWG	1.63 (41.3)	3.63 (92.1)	1.44 (36.5)	0.61 (15.5)	0.48 (12.3)	3.38 (85.7)	0.97 (24.6)	0.25 (6.4)	1.125 (28.6)
KDF	4/0 AWG	1.75 (44.5)	3.63 (92.1)	1.44 (36.5)	0.69 (17.5)	0.55 (13.9)	3.38 (85.7)	0.97 (24.6)	0.25 (6.4)	1.125 (28.6)
KDH	250 kcmil	1.88 (47.6)	3.63 (92.1)	1.44 (36.5)	0.75 (19)	0.59 (15.0)	3.38 (85.7)	0.97 (24.6)	0.25 (6.4)	1.125 (28.6)
KDJ*	350 kcmil	2 (50.8)	3.63 (92.1)	1.63 (41.3)	0.88 (22.2)	0.70 (17.8)	3.38 (85.7)	1.06 (27.0)	0.25 (6.4)	1.125 (28.6)
KDM*, **, †	500 kcmil	2.88 (73.0)	3.08 (78.2)	1.88 (47.6)	1.06 (27)	0.83 (21)	3.38 (85.7)	1.19 (30.2)	0.25 (6.4)	1.63 (41.3)
KDU	600 kcmil	3.5 (88.9)	3.75 (95.2)	2.5 (63.5)	1.16 (29.4)	0.92 (23.4)	3.5 (88.9)	1.5 (38.1)	0.25 (6.4)	2 (50.8)
KDR*, †	750 kcmil	3.5 (88.9)	3.75 (95.2)	2.5 (63.5)	1.31 (33.3)	1.06 (27)	3.5 (88.9)	1.5 (38.1)	0.25 (6.4)	2 (50.8)
<b>Barra de compresión a conector tubular (Figura 3), cable de cobre únicamente</b>										
KEX	4/0 AWG	2.5 (63.5)	3.63 (92.1)	1.75 (44.5)	1.44 (36.5)	0.69 (17.5)	0.55 (13.9)	0.5 (12.7)	—	—
KFH-A	250 kcmil	2.5 (63.5)	3.63 (92.1)	1.88 (47.6)	1.44 (36.5)	0.75 (19.0)	0.28 (15.1)	0.56 (14.3)	—	—
KQO	350 kcmil	2.5 (63.5)	3.63 (92.1)	2 (50.8)	1.63 (41.3)	0.88 (22.2)	0.7 (17.8)	0.81 (20.6)	—	—
KDT*	500 kcmil	2.5 (63.5)	3.08 (78.2)	2.88 (73)	1.88 (47.6)	1.06 (27.0)	0.83 (21.0)	0.81 (20.6)	—	—
<b>Terminal atornillable a terminal desplazada atornillable (Figura 4), cable de cobre o aluminio</b>										
KPF	4/0 AWG	3.38 (85.7)	3.63 (92.1)	1.44 (36.5)	1.125 (28.6)	1.125 (28.6)	0.97 (24.6)	—	—	—
KFT	250 kcmil	3.38 (85.7)	3.63 (92.1)	1.44 (36.5)	1.125 (28.6)	1.125 (28.6)	0.97 (24.6)	—	—	—
KEW	350 kcmil	3.38 (85.7)	3.63 (92.1)	1.63 (41.3)	1.125 (28.6)	1.125 (28.6)	1.06 (27)	—	—	—
KDP†	500 kcmil	3.38 (85.7)	3.08 (78.2)	1.88 (47.6)	1.5 (38.1)	1.63 (41.3)	1.19 (30.2)	—	—	—
KFM†	750 kcmil	3.5 (88.9)	3.75 (95.3)	2.5 (63.5)	2 (50.8)	2 (50.8)	1.5 (38.1)	—	—	—

\* Disponible con tubo termocontráctil, sufijo "V".  
 \*\* Disponible con manga de caucho moldeada, sufijo "B".  
 † La manga se puede pedir por separado.  
 † Listado UL<sup>®</sup>, archivo E90818, 600 V<sub>CA</sub>, 200 kA (A.I.R.)

KCM: Núm. de parte - \_\_\_\_ Boot-KCM      KDM: Núm. de parte - \_\_\_\_ Boot-KDM

Consulte la hoja de información Núm. 1042.

**Eaton**  
 1000 Eaton Boulevard  
 Cleveland, OH 44122  
 United States  
 Eaton.com

División Bussmann  
 Poniente 148 núm. 933  
 Industrial Vallejo  
 Ciudad de México, 02300  
 Eaton.mx/bussmannseries

© 2021 Eaton  
 Todos los derechos son reservados.  
 Impreso en México.  
 Publicación núm. 3129-spanish  
 Julio de 2021

Eaton y Bussmann son marcas comerciales de Eaton registradas en Estados Unidos y otros países. No se permite el uso de las marcas comerciales de Eaton sin el previo consentimiento por escrito de Eaton.

UL es una marca comercial registrada de Underwriters Laboratories, Inc.

Para mayor información, llame al **800-8-FUSEMX (387369)** o entre a: **Eaton.mx/bussmannseries**

Síganos en nuestras redes sociales para conocer la información más reciente de nuestros productos y de soporte.



Powering Business Worldwide