

Series 4421 y 4515



Especificaciones

Descripción

Bloques para fusibles, 1 polo, para fusibles 13/32" x 1-1/2" (10.3 mm x 38.1 mm)

Dimensiones

Vea las ilustraciones de Dimensiones.

Clasificaciones

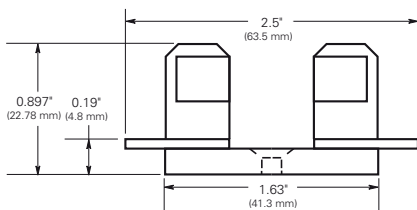
Tensión eléctrica: 250 V_{CA/CD}

Corriente eléctrica: 30 A

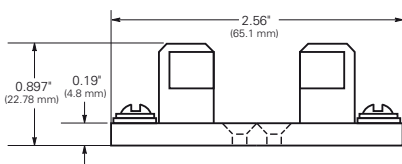
Información de la agencia certificadora

CE

Dimensiones



4421 – Terminales para soldar
Ancho de la base: 5/8" (15.9 mm)



4515 – Terminales de atornillables
Ancho de la base: 3/4" (19 mm)

Nota: Diámetro del orificio para tornillo de montaje, 0.147" (3.7 mm); diámetro del avellanado, 0.312" (7.9 mm); tornillo de montaje #6, máx.