

Fusibles fotovoltaicos, 14 x 65 mm, 1,500/1,300 V_{CD}, 2.25 a 32 A



RoHS

Descripción

Los fusibles fotovoltaicos, 14 x 65 mm, serie Bussmann™ de Eaton, están diseñados específicamente para proteger y aislar cadenas fotovoltaicas. Estos fusibles tienen la capacidad para interrumpir las bajas sobrecorrientes asociadas con los sistemas fotovoltaicos con falla (corriente inversa, falla en matrices múltiples).

Están disponibles con tres tipos de montaje para mayor flexibilidad de aplicación.

Claves de catálogo (tipo de montaje)

- PV-(amp)A14LF (cilíndrico)
- PV-(amp)A14L-T (cilíndrico con terminales)
- PV-(amp)A14LF10F (cilíndrico con fijaciones de 10 mm)

Tamaño básico del fusible

- 14 x 65 mm

Clasificaciones

- Tensión eléctrica
 - 1,500 V_{CD} (2.25 a 20 A)
 - 1,300 V_{CD} (25 a 32 A)
- Corriente eléctrica: 2.25 a 32 A
- Clasificación de interrupción (IR): 10 kA
- Constante de tiempo: 1 a 3 ms

Clase operativa

- Fusibles gPV y UL PV

Información de la agencia certificadora

- Listados UL, UL 2579
- IEC 60269-6, gPV
- CSA, pendiente
- CCC, pendiente
- Cumplen con la norma RoHS.

Cantidad por caja

- PV-(amp)A14LF, PV-(amp)A14L-T, PV-(amp)A14LF10F: 10 fusibles

Información técnica

Coordinación de fusibles fotovoltaicos con celdas de película fina y celdas de silicio cristalino de 4", 5" y 6".

Características y ventajas

- Diseñados específicamente para proporcionar rápida protección en condiciones de bajas corrientes de falla asociadas con los sistemas fotovoltaicos.
- Alta clasificación de tensión CD.
- Amplia variedad de opciones de montaje para mayor flexibilidad.
- Funcionamiento comprobado en condiciones de ciclado en temperaturas extremas.
- Amplia gama de clasificaciones de corriente disponibles que facilita la estandarización de la protección de arneses de cables.
- Los fusibles cumplen los estándares fotovoltaicos UL e IEC para aceptación global del producto.
- Baja disipación de potencia para mayor eficiencia del sistema fotovoltaico.
- Bajo incremento de calor que permite un dimensionamiento más preciso para mayor protección eléctrica.

Aplicaciones más comunes

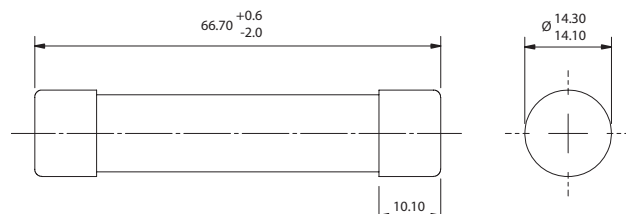
- Cajas combinadoras
- Inversores
- Arneses de cables PV

Especificaciones

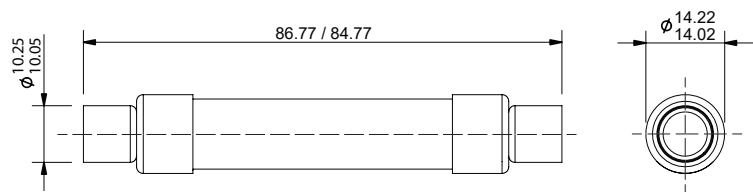
Número de catálogo / configuraciones			Clasificación de corriente eléctrica (amps)	Clasificación de tensión eléctrica (V _{CD})	Integrales de energía I ² t (A ² s)		Disipación de potencia (watts)	
Cilíndrico	Cilíndrico con terminales	Cilíndrico con fijaciones de 10 mm			De prearco eléctrico	Interrupción total a tensión nominal	0.8I _n	I _n
PV-2.25A14LF	PV-2.25A14L-T	PV-2.25A14LF10F	2.25	1,500	4	8	1.4	2.3
PV-2.5A14LF	PV-2.5A14L-T	PV-2.5A14LF10F	2.5	1,500	5	10	1.5	2.5
PV-3A14LF	PV-3A14L-T	PV-3A14LF10F	3.0	1,500	8	14	1.7	2.8
PV-3.5A14LF	PV-3.5A14L-T	PV-3.5A14LF10F	3.5	1,500	12	23	1.8	3.0
PV-4A14LF	PV-4A14L-T	PV-4A14LF10F	4.0	1,500	18	34	2.0	3.3
PV-15A14LF	PV-15A14L-T	PV-15A14LF10F	15	1,500	14	160	3.2	5.8
PV-20A14LF	PV-20A14L-T	PV-20A14LF10F	20	1,500	34	400	3.8	6.9
PV-25A14LF	PV-25A14L-T	PV-25A14LF10F	25	1,300	65	550	4.1	7.5
PV-32A14LF	PV-32A14L-T	PV-32A14LF10F	32	1,300	105	900	5.7	10.4

Dimensiones / configuraciones - mm

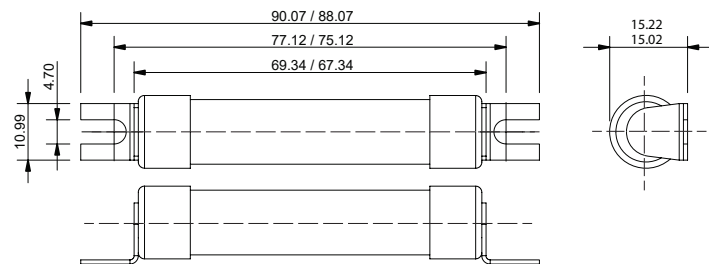
Cilíndrico, PV-(amp)A14LF



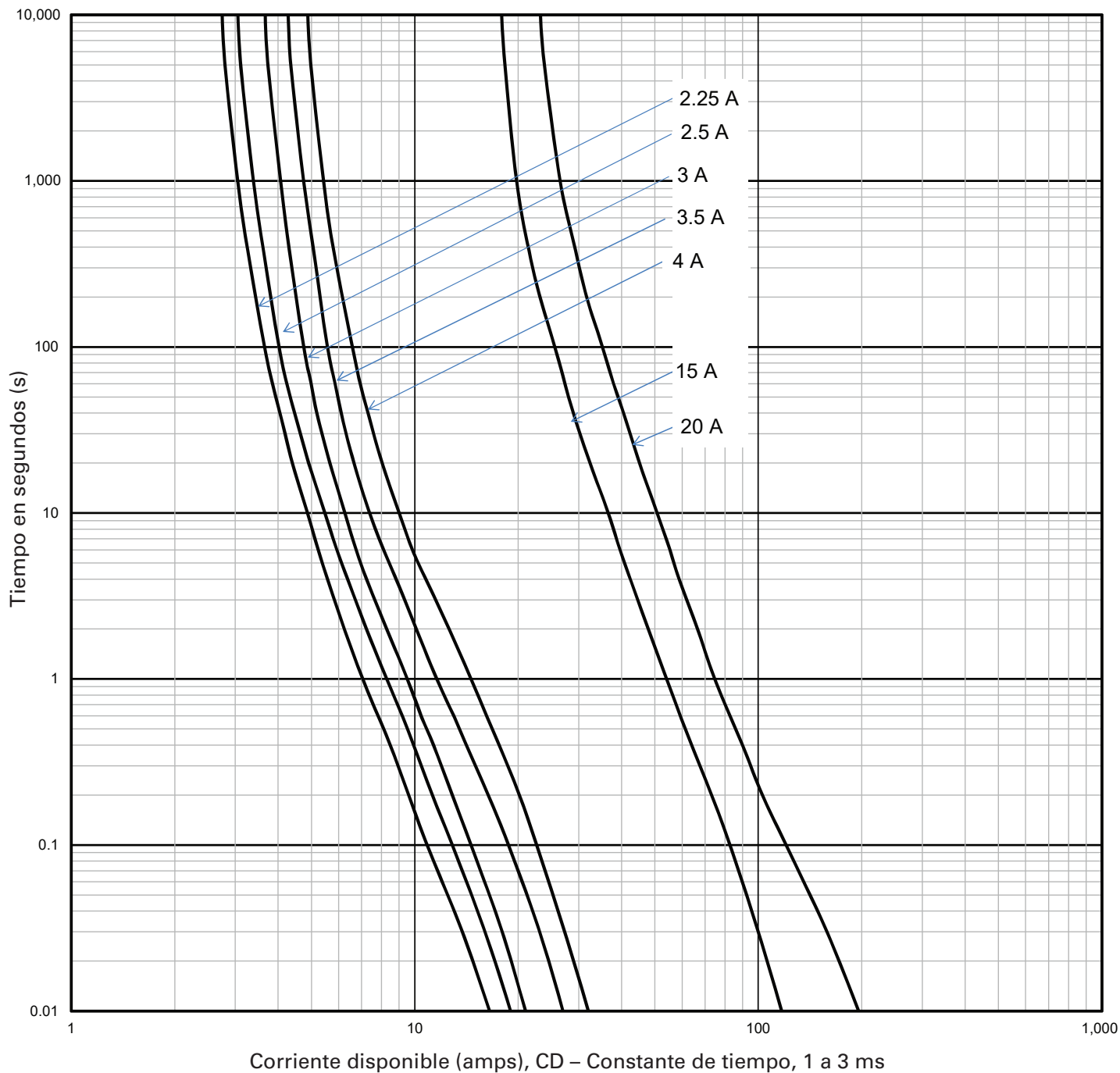
Cilíndrico con fijaciones de 10 mm, PV-(amp)A14LF10F



Cilíndrico con terminales, PV-(amp)A14L-T



Curvas características de corriente-tiempo



Clips para fusibles (recomendados)

Número de catálogo (amps, máx.)	Descripción y hoja de datos
1A3400-09 (20 A)	Clips para fusibles, PCB, para fusibles PV-(amp)A14LFS10F con fijaciones de 10 mm. Hoja de datos núm. 2131.
1A3400-10 (30 A)	
1A3400-12 (15 A)	

La única copia controlada de esta ficha técnica es la versión electrónica, solo para lectura, localizada en la unidad de red Eaton. Todas las otras copias de este documento son, por definición, copias no controladas. El objetivo de este boletín es presentar de manera clara información completa del producto e información técnica que ayudará al usuario final en sus aplicaciones de diseño. Eaton se reserva el derecho, sin previo aviso, de modificar el diseño o construcción de cualquiera de sus productos, y discontinuar o limitar su producción. Eaton también se reserva el derecho de cambiar o actualizar, sin previo aviso, cualquier información técnica contenida en este boletín. Una vez que el producto ha sido seleccionado, el usuario debe probarlo en todas sus aplicaciones posibles.

Eaton
1000 Eaton Boulevard
Cleveland, OH 44122
United States
Eaton.com

División Bussmann
Poniente 148 núm. 933
Industrial Vallejo
Ciudad de México, 02300
Eaton.mx/bussmannseries

© 2021 Eaton
Todos los derechos son reservados.
Impreso en México.
Publicación núm. 1172 – BU-SB14108-spanish
Febrero de 2021

Eaton y Bussmann son marcas comerciales de Eaton registradas en Estados Unidos y otros países. No se permite el uso de las marcas comerciales de Eaton sin el previo consentimiento por escrito de Eaton.

Para mayor información, llame al **800-8-FUSEMX (387369)** o entre a:
Eaton.mx/bussmannseries

Síguenos en nuestras redes sociales para conocer la información más reciente de nuestros productos y de soporte.

