

Bloques para fusibles Clase T, 300 V



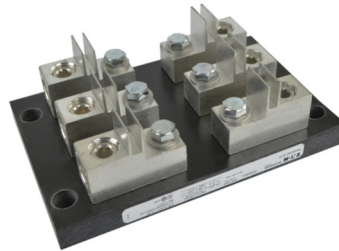
T30030-2CR



T30060-3CR



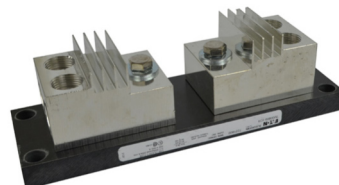
TM30100-1CR



TM30200-1CR



TM30400-1CR



TM30600-1CR

Códigos de referencia:

- T30_
- TM30_

Descripción:

Los bloques para fusibles, 300 V, serie Bussmann™, son bloques para usar con fusibles Clase T, hasta 300 A, en diferentes configuraciones de 1 a 3 polos. Los bloques para 300 V utilizan fusibles JJN, serie Bussmann.

Especificaciones:

Clasificaciones

- Tensión eléctrica: 300 V
- Corriente eléctrica: Hasta 300 A
- SCCR: 200 kA, RMS, sim.

Información de la agencia certificadora

- Listados UL®, UL 4248, Guía IZLT, Archivo E14853
- Certificados CSA®, C22.2, núm. 39, Clase 6225-01
- CE
- Cumplen la RoHS.

Materiales

- Fenólico
- Poliéster reforzado con fibra de vidrio, en 600 A

Grado UL de inflamabilidad

- 94 V0

Fusibles recomendados:

- JJN (consulte la hoja de datos núm. [1025](#))



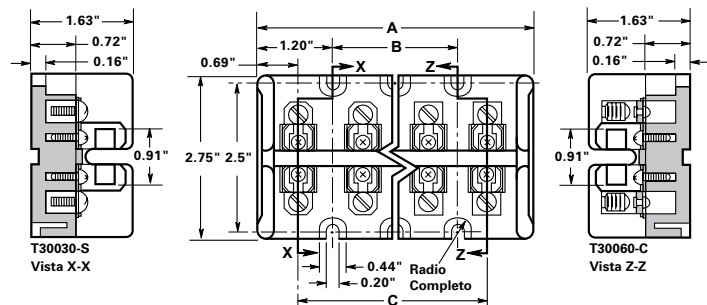
Números de catálogo:

Amperios	Polos	Núm. de catálogo / terminales		Núm. de figura	Rango de calibre AWG del cable
		Tomillo	Terminal de caja		
1/2 a 30	2	T30030-2SR	T30030-2CR	1	SR, 10, Cu; CR, 6 a 14, Cu/Al
	3	T30030-3SR	T30030-3CR		
	4	T30030-4SR	T30030-4CR		
31 a 60	2	T30060-2SR	T30060-2CR	1	SR, 12, Al; CR, 2 a 14, Cu
	3	T30060-3SR	T30060-3CR		
	4	T30060-4SR	T30060-4CR		
61 a 100	1	—	TM30100-1CR	2	2/0 a 14, Cu/Al
	3	—	TM30100-3CR		
101 a 200	1	—	TM30200-1CR	3a	250 kcmil a 6, Cu/Al
	3	—	TM30200-3CR	3b	
201 a 400	1	—	TM30400-1CR	4	250 kcmil a 6, Cu/Al
401 a 600	1	—	TM30600-1CR	5	(2) 500 kcmil a 6, Cu/Al

Dimensiones

1/2 a 60 A

Figura 1

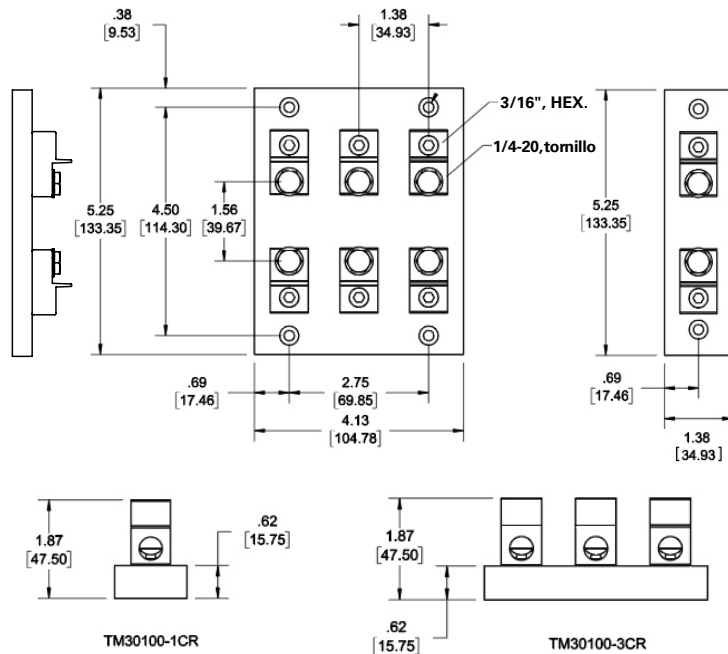


Amperios	Polos	Dimensiones - pulg.		
		A	B	C
30	2	2.41	—	1.03
60				
30	3	3.44	1.03	2.06
60				
30	4	4.47	2.06	3.09
60				

Dimensiones - pulg. [mm]

61 a 100 A

Figura 2



Dimensiones - pulg. [mm]

101 a 200 A

Figura 3a

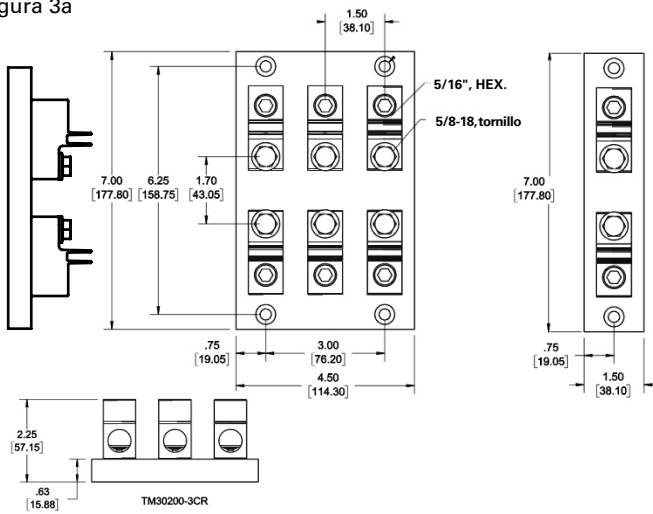
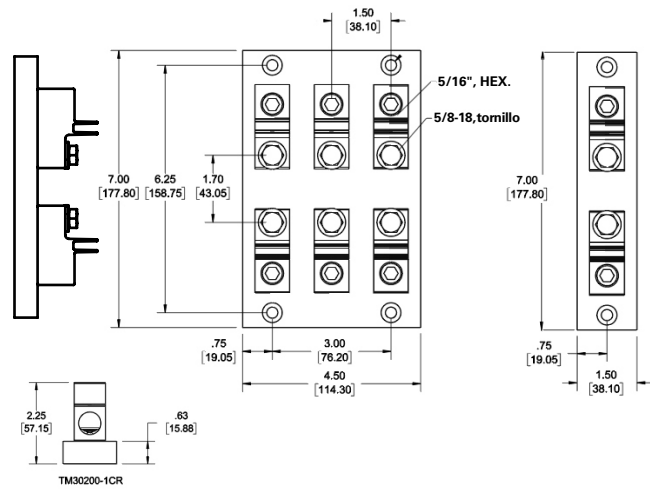
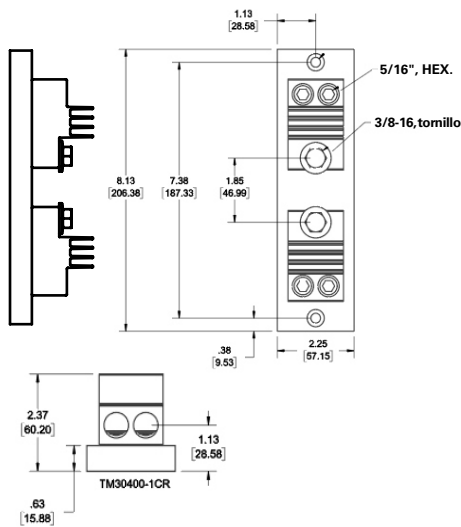


Figura 3b



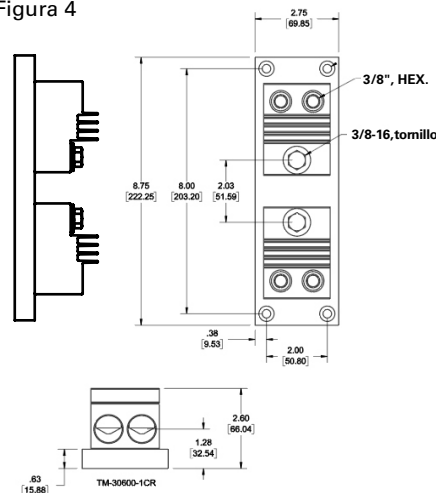
201 a 400 A

Figura 4



401 a 600 A (±0.016)

Figura 4



La única copia controlada de esta ficha técnica es la versión electrónica, solo para lectura, localizada en la unidad de red Eaton. Todas las otras copias de este documento son, por definición, copias no controladas. El objetivo de este boletín es presentar de manera clara información completa del producto e información técnica que ayudará al usuario final en sus aplicaciones de diseño. Eaton se reserva el derecho, sin previo aviso, de modificar el diseño o construcción de cualquiera de sus productos, y discontinuar o limitar su producción. Eaton también se reserva el derecho de cambiar o actualizar, sin previo aviso, cualquier información técnica contenida en este boletín. Una vez que el producto ha sido seleccionado, el usuario debe probarlo en todas sus aplicaciones posibles.

Eaton
1000 Eaton Boulevard
Cleveland, OH 44122
United States
Eaton.com

División Bussmann
Poniente 148 núm. 933
Industrial Vallejo
Ciudad de México, 02300
Eaton.mx/bussmannseries

© 2021 Eaton
Todos los derechos son reservados.
Impreso en México.
Publicación núm. 11252-spanish
Octubre 2021

Eaton y Bussmann son marcas comerciales de Eaton registradas en Estados Unidos y otros países. No se autoriza el uso de las marcas comerciales de Eaton sin el previo consentimiento por escrito de Eaton.

CSA es una marca comercial registrada de Canadian Standards Group.
UL es una marca comercial registrada de Underwriters Laboratories, Inc.

Para mayor información, llame al **800-8-FUSEMX (387369)** o entre a: **Eaton.mx/bussmannseries**

Síganos en nuestras redes sociales para conocer la información más reciente de nuestros productos y de soporte.

