

Fusibles de potencia para vehículos eléctricos, 500 V_{CD}, 50 a 400 A - Preproducción y muestras



Tamaños y clasificaciones de fusibles

- 20 mm de diámetro, 50 a 150 A
- 25 mm de diámetro, 100 a 250 A
- 30 mm de diámetro, 200 a 400 A

Descripción

Fusibles EV, serie Bussmann™ de Eaton, para vehículos eléctricos y protección de sistemas de control y carga de baterías de alta potencia, hasta 500 V_{CD} en clasificaciones de 50 a 400 amperios.

Especificaciones

Clasificaciones

- Tensión eléctrica: 500 V_{CD}
- Corriente eléctrica: 50 a 400 A
- Clasificación de interrupción (IR)
 - CD, máx.: 20 kA
 - CD, mín.: 200%

Información de la agencia certificadora

- Diseñados según:
 - JASO D622
 - ISO 8820-8
- Fabricados bajo el sistema de calidad IATF 16949 para cumplir con los requisitos de la industria automotriz.
- Cumplen con la norma RoHS.
- Declaración REACH disponible previa solicitud.

Características

- Clasificación de tensión más alta que permite una eficiencia general del sistema empleando cables de menor calibre, más económicos, y a la vez satisface las necesidades de los paquetes de baterías de mayor tensión.
- Clasificación de interrupción (IR) más alta para proteger los paquetes de baterías de alta capacidad necesarios para la aceleración y los requisitos de autonomía del vehículo.
- Interrupción hasta diez veces más rápida en condiciones de alta corriente de falla, lo que ayuda a garantizar una protección confiable de circuitos y componentes.
- Requiere hasta 48% menos espacio que los fusibles ultrarrápidos convencionales, para ayudar a reducir el espacio necesario y el peso.
- Sistema de registro de datos que marca cada fusible con un número de serie y un código de fecha de fabricación para la rastreabilidad de las características críticas de la calidad.
- Para ayudar a proyectar la vida útil del fusible en su aplicación, pueden simularse tipos y condiciones de conducción únicos para verificar el tamaño y rendimiento adecuados del fusible en una amplia gama de estilos de conducción.
- El funcionamiento con una sobrecarga de tan solo 200% permite una protección de respaldo al sistema de control y carga de la batería.
- Puede aplicarse en paralelo para mayor ampacidad dentro de las especificaciones de dimensionamiento.

Clasificaciones de fusibles

Amps.	Promedio @ 20 kA, 500 V _{cd} *		Disipación de potencia (W) @ 50%**
	I ^t de fusión	I ^t de interrupción	
Fusibles de 20 mm de diámetro			
50	368	746	1.19
60	529	1074	1.43
70	720	1462	1.67
80	910	2200	1.90
100	1470	2983	2.38
125	1384	4114	3.12
150	1993	5924	3.75
Fusibles de 25 mm de diámetro			
100	1043	2317	3.00
125	1630	3620	3.75
150	1618	5499	4.50
175	2202	7485	5.25
200	3398	10,220	6.00
225	4300	12,934	6.97
250	5309	15,968	7.75
Fusibles de 30 mm de diámetro			
200	3211	8665	6.74
225	4064	10,967	7.58
250	5017	13,539	8.42
300	7224	19,496	10.11
350	9833	26,536	11.79
400	12,843	34,660	13.47

* Parámetros del sistema menores a 500 V_{cd} y 20 kA, consulte los factores de corrección de I^t de interrupción en la página 9.

**50 por ciento de la clasificación de amperios en la etiqueta del fusible probados a 23 °C ± 2 °C.

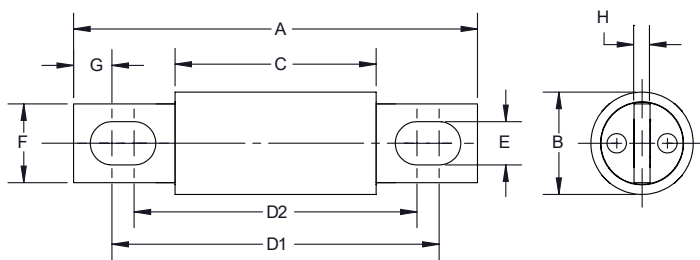
Números de catálogo disponibles. Preproducción y muestras

Número de catálogo		
Fusibles de preproducción*	Fusibles muestra**	Amperios
Fusibles de 20 mm de diámetro		
XEV20-50	XEV20-50-SP	50
XEV20-60	XEV20-60-SP	60
XEV20-70	XEV20-70-SP	70
XEV20-80	XEV20-80-SP	80
XEV20-100	XEV20-100-SP	100
XEV20-100-S	XEV20-100-S-SP	100
XEV20-125	XEV20-125-SP	125
XEV20-125-S	XEV20-125-S-SP	125
XEV20-150	XEV20-150-SP	150
XEV20-150-PX	XEV20-150-PX-SP	150
XEV20-150-S	XEV20-150-S-SP	150
Fusibles de 25 mm de diámetro		
XEV25-100	XEV25-100-SP	100
XEV25-125	XEV25-125-SP	125
XEV25-150	XEV25-150-SP	150
XEV25-175	XEV25-175-SP	175
XEV25-200	XEV25-200-SP	200
XEV25-225	XEV25-225-SP	225
XEV25-250	XEV25-250-SP	250
Fusibles de 30 mm de diámetro		
XEV30-200	XEV30-200-SP	200
XEV30-225	XEV30-225-SP	225
XEV30-250	XEV30-250-SP	250
XEV30-300	XEV30-300-SP	300
XEV30-300-CE	XEV30-300-CE-SP	300
XEV30-350	XEV30-350-SP	350
XEV30-400	XEV30-400-SP	400

* Los fusibles de preproducción se venden en múltiplos de las siguientes cantidades, según el diámetro del fusible: 20 mm, 250 fusibles; 25 mm, 100 fusibles; 30 mm, 100 fusibles.

** Los fusibles muestra se venden en múltiplos de 4 fusibles.

Dimensiones† – mm



Diámetro del fusible (mm)	Rango de amperios	A	B	C	D1	D2	E	F	G	H
20	50 a 150	81	20	40	66	57	8.7	16	7.7	3.2
25	100 a 250	92	25	53	77	68	8.8	19	7.8	3.2
30	200 a 400	92	31	53	75	68	8.8	25	9.0	4.8

† Valores nominales

Para solicitar fusibles de preproducción o fusibles muestra, póngase en contacto con Servicio de Atención al Cliente, Bussmann

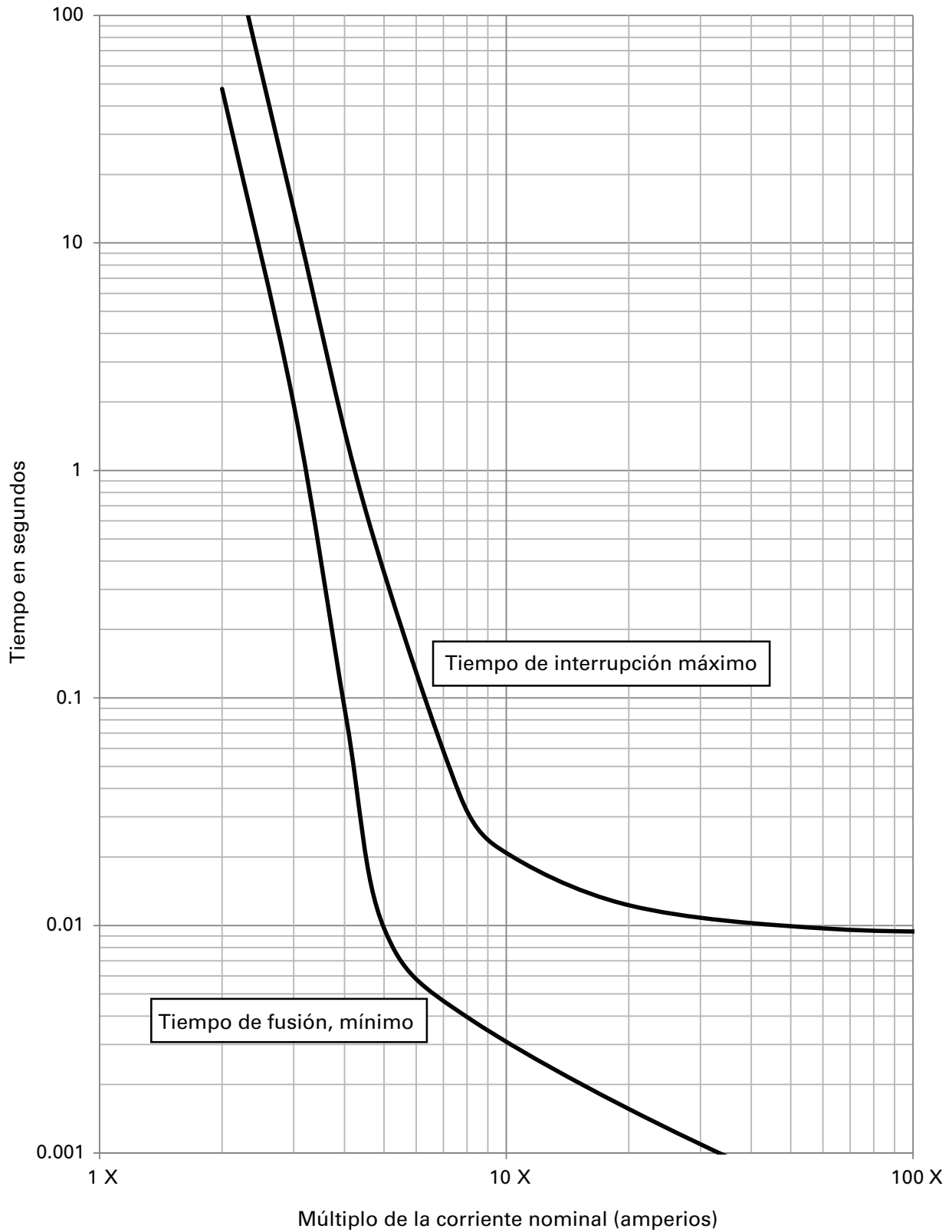
Teléfono: 800-8-FUSEMX (387369) de lunes a viernes, de 8:00 a.m. a 6:00 p.m., hora del centro.

Correo electrónico: BussSac@eaton.com

Para información sobre fusibles de producción, póngase en contacto con su representante de ventas de productos Bussmann de su localidad.

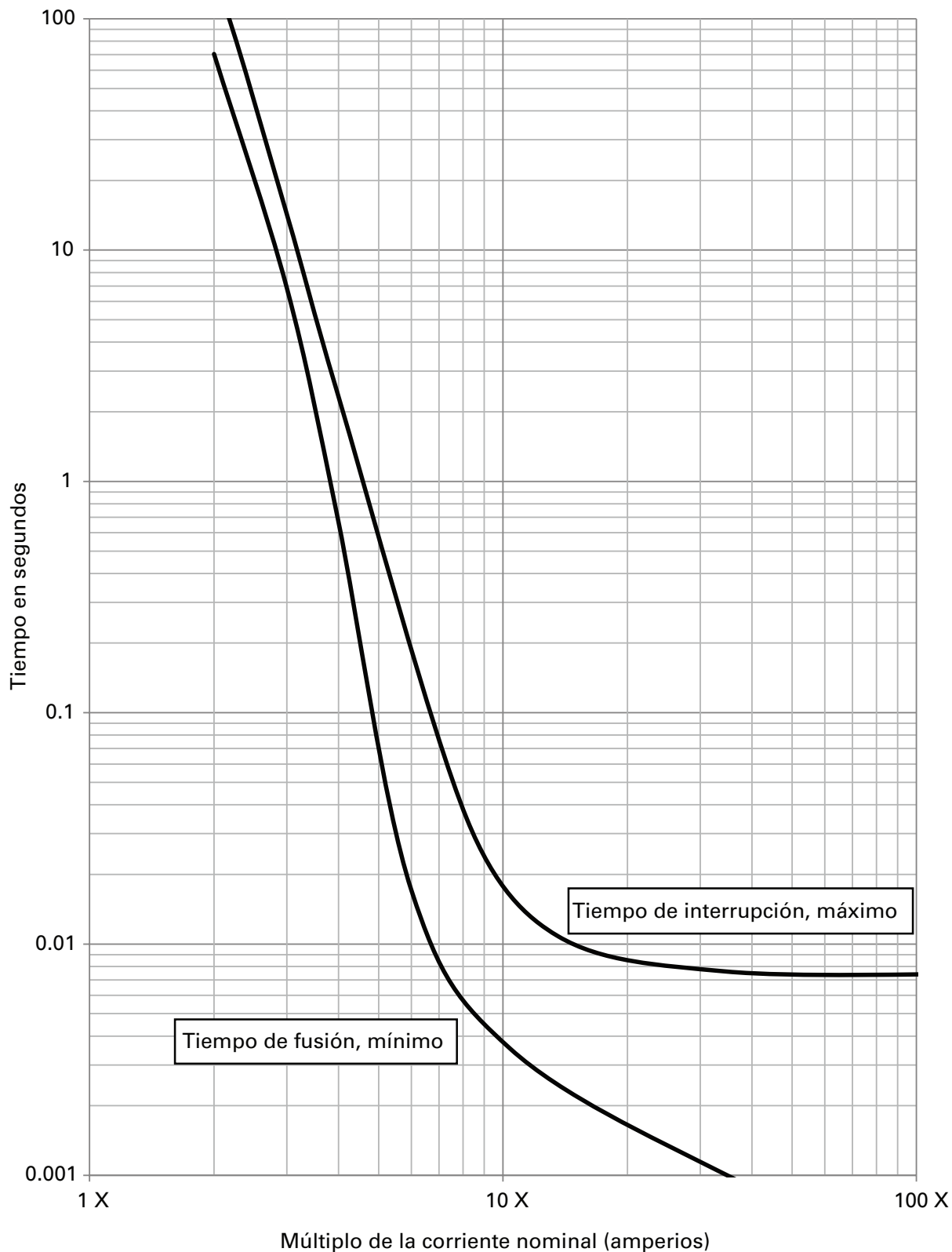
**Fusibles de 20 mm de diámetro. Curvas de corriente-tiempo, fusión mínima / interrupción máxima, CD.
Múltiplo de la corriente nominal**

Para fusibles de 50 a 100 amperios, alimentados a través de un rectificador CD, 500 V_{CD} y constante de tiempo (L/R) de 2 ms ± 0.5 ms



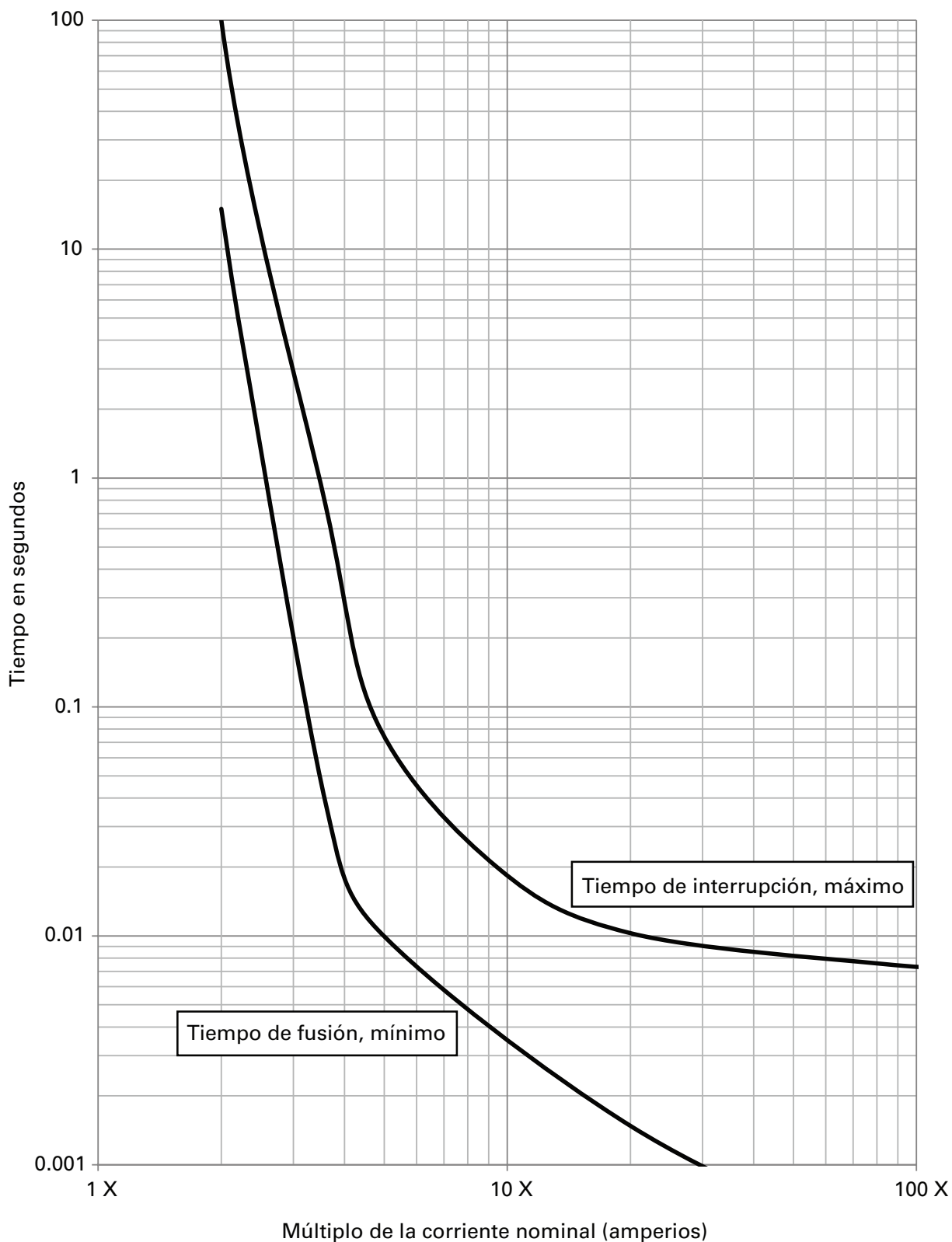
**Fusibles de 20 mm de diámetro. Curvas de corriente-tiempo, fusión mínima / interrupción máxima, CD.
Múltiplo de la corriente nominal**

Para fusibles de 125 a 150 amperios, alimentados a través de un rectificador CD, 500 V_{CD} y constante de tiempo (L/R) de 2 ms ± 0.5 ms



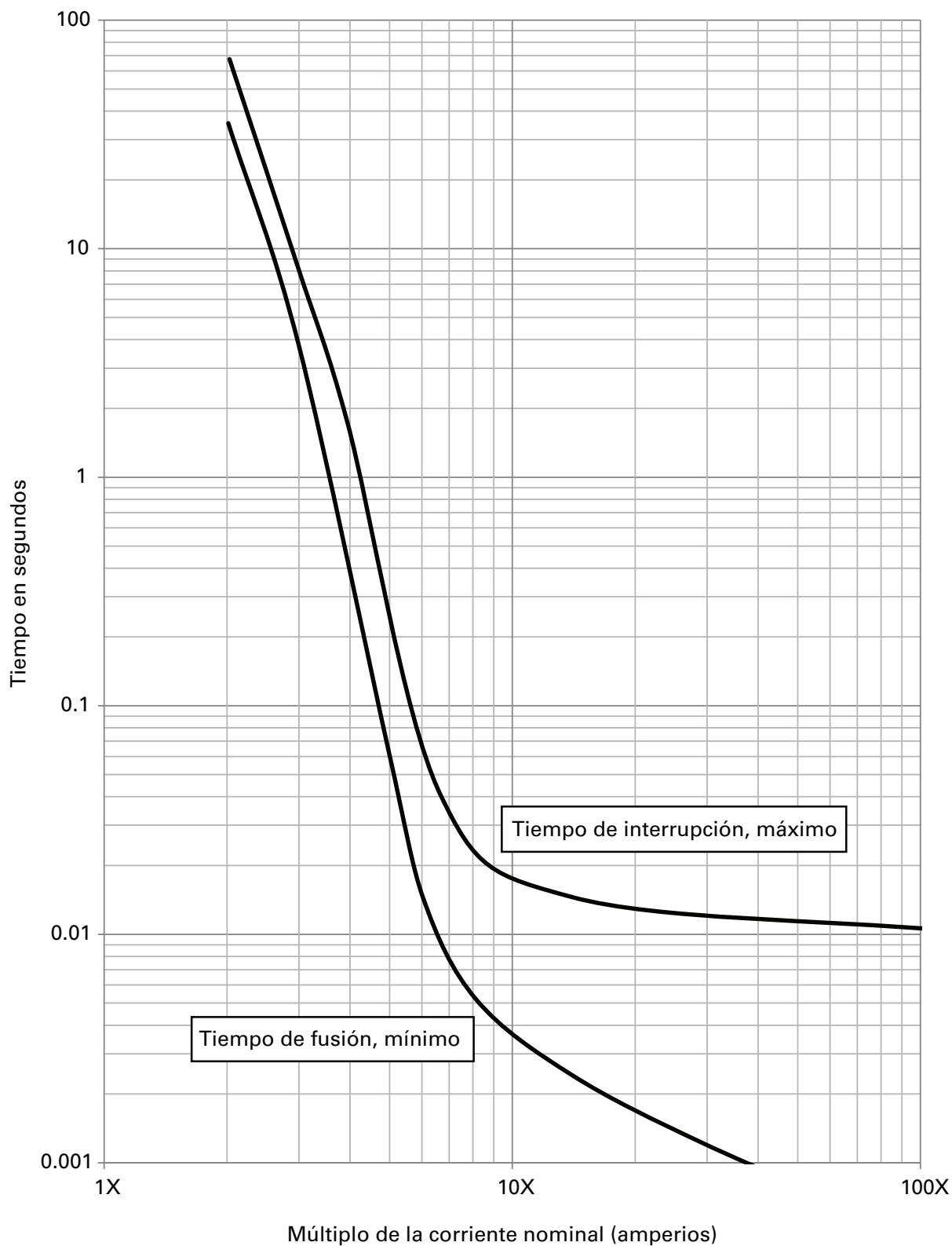
**Fusibles de 25 mm de diámetro. Curvas de corriente-tiempo, fusión mínima / interrupción máxima, CD.
Múltiplo de la corriente nominal**

Para fusibles de 100 a 150 amperios, alimentados a través de un rectificador CD, 500 V_{CD} y constante de tiempo (L/R) de 2 ms ± 0.5 ms



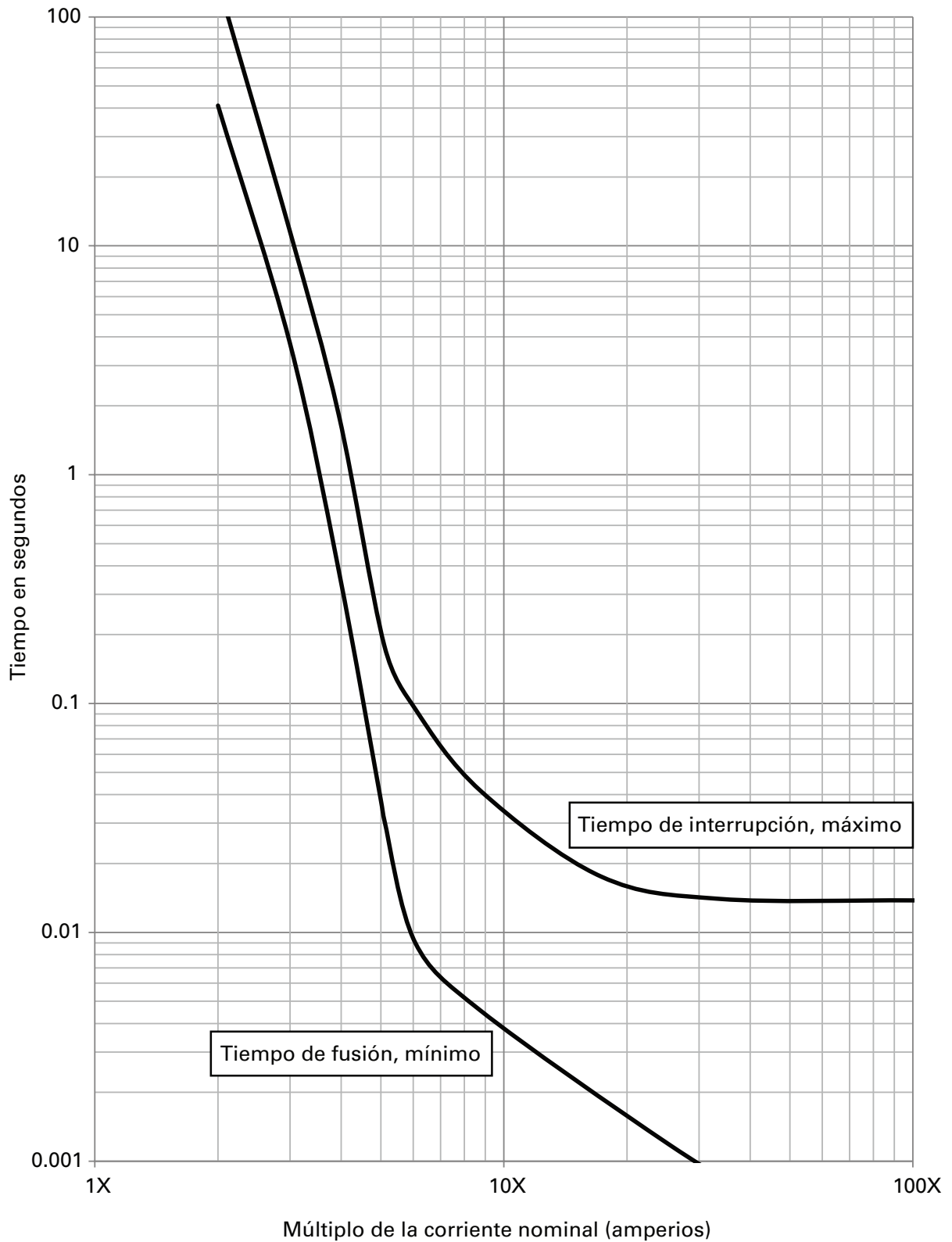
**Fusibles de 25 mm de diámetro. Curvas de corriente-tiempo, fusión mínima / interrupción máxima, CD.
Múltiplo de la corriente nominal**

Para fusibles de 175 a 250 amperios, alimentados a través de un rectificador CD, 500 V_{CD} y constante de tiempo (L/R) de 2 ms ± 0.5 ms

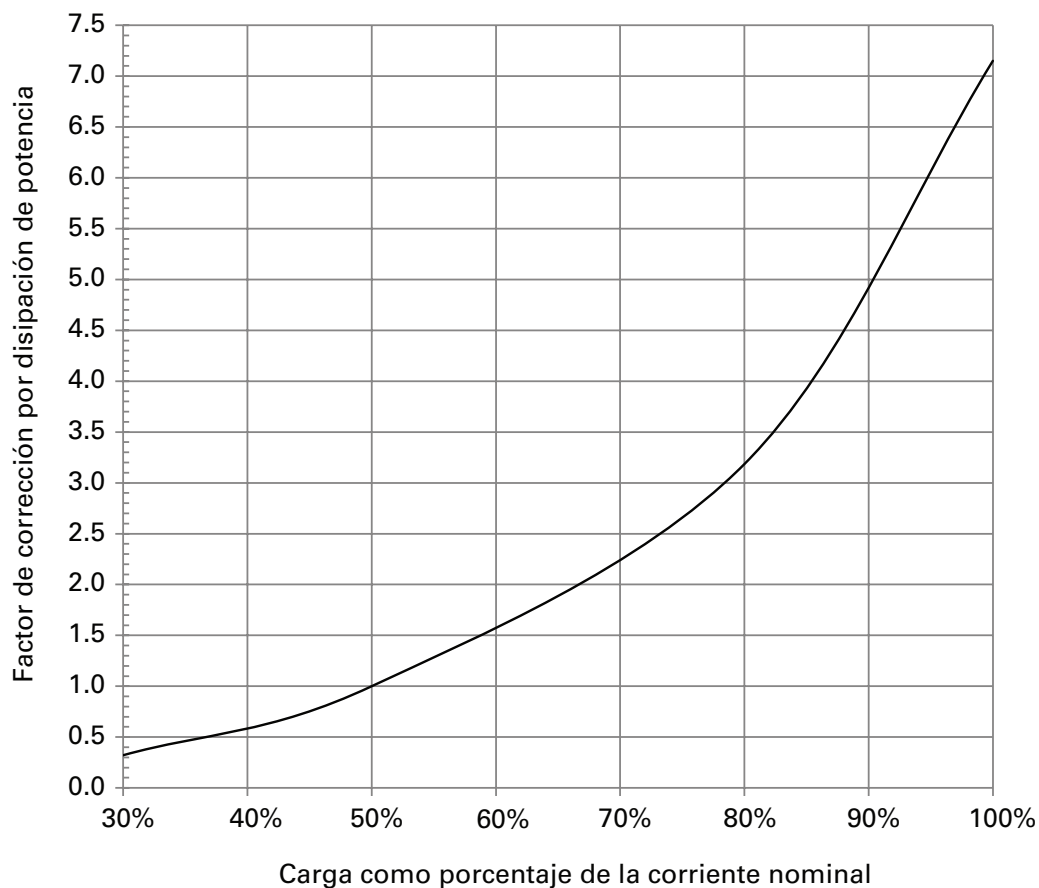


**Fusibles de 30 mm de diámetro. Curvas de corriente-tiempo, fusión mínima / interrupción máxima, CD.
Múltiplo de la corriente nominal**

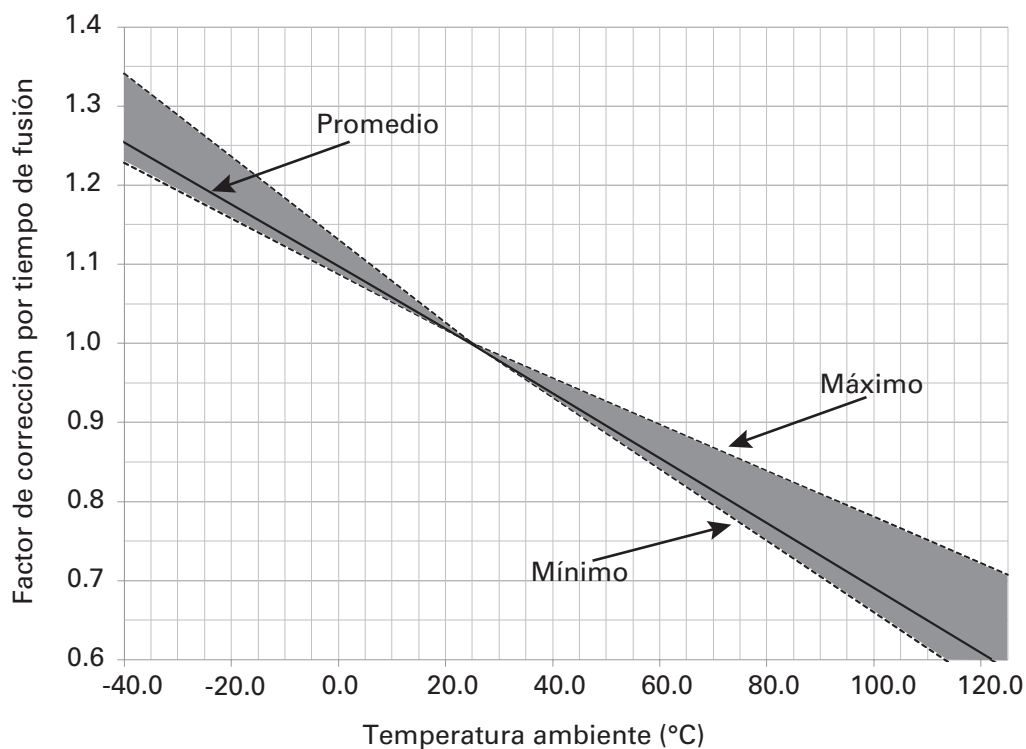
Para fusibles de 200 a 400 amperios, alimentados a través de un rectificador CD, 500 V_{CD} y constante de tiempo (L/R) de 2 ms ± 0.5 ms



Factores de corrección por disipación de potencia

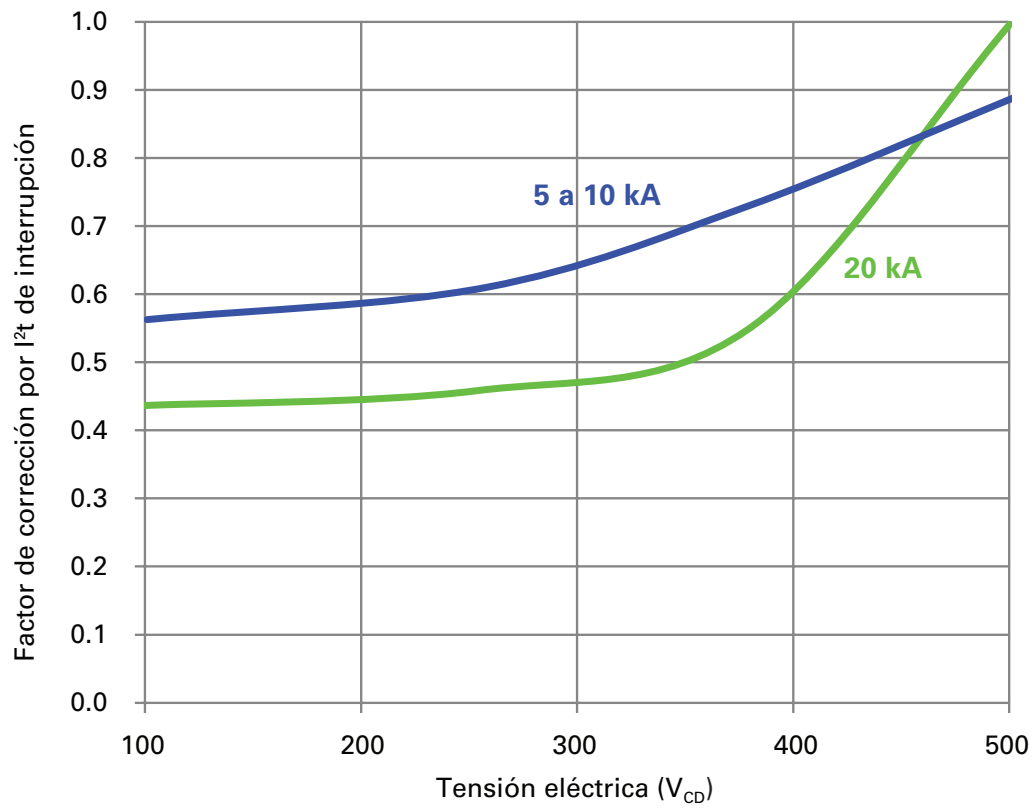


Factores de corrección por tiempo de fusión (banda de tolerancia)*



* Promedio a 250% de la corriente nominal.

Factores de corrección por I^2t de interrupción — de 5 kA a 10 kA y 20 kA*



* Factor de corrección aplica a I^2t de interrupción a 20 kA en la tabla de números de catálogo (pág. 2).

La única copia controlada de esta ficha técnica es la versión electrónica, solo para lectura, localizada en la unidad de red Eaton. Todas las otras copias de este documento son, por definición, copias no controladas. El objetivo de este boletín es presentar de manera clara información completa del producto e información técnica que ayudará al usuario final en sus aplicaciones de diseño. Eaton se reserva el derecho, sin previo aviso, de modificar el diseño o construcción de cualquiera de sus productos, y descontinuar o limitar su producción. Eaton también se reserva el derecho de cambiar o actualizar, sin previo aviso, cualquier información técnica contenida en este boletín. Una vez que el producto ha sido seleccionado, el usuario debe probarlo en todas sus aplicaciones posibles.

Eaton
1000 Eaton Boulevard
Cleveland, OH 44122
United States
Eaton.com

División Bussmann
Poniente 148 núm. 933
Industrial Vallejo
Ciudad de México, 02300
Eaton.mx/bussmannseries

© 2021 Eaton
Todos los derechos son reservados.
Impreso en México.
Publicación núm. 10863 – BU-MC18089-spanish
Febrero de 2021

Eaton y Bussmann son marcas comerciales de Eaton registradas en Estados Unidos y otros países. No se permite el uso de las marcas comerciales de Eaton sin el previo consentimiento por escrito de Eaton.

Para mayor información, llame
al **800-8-FUSEMX (387369)**
o entre a:
Eaton.mx/bussmannseries