

Partes de repuesto del Interruptor del Módulo de Alimentación, serie Bussmann

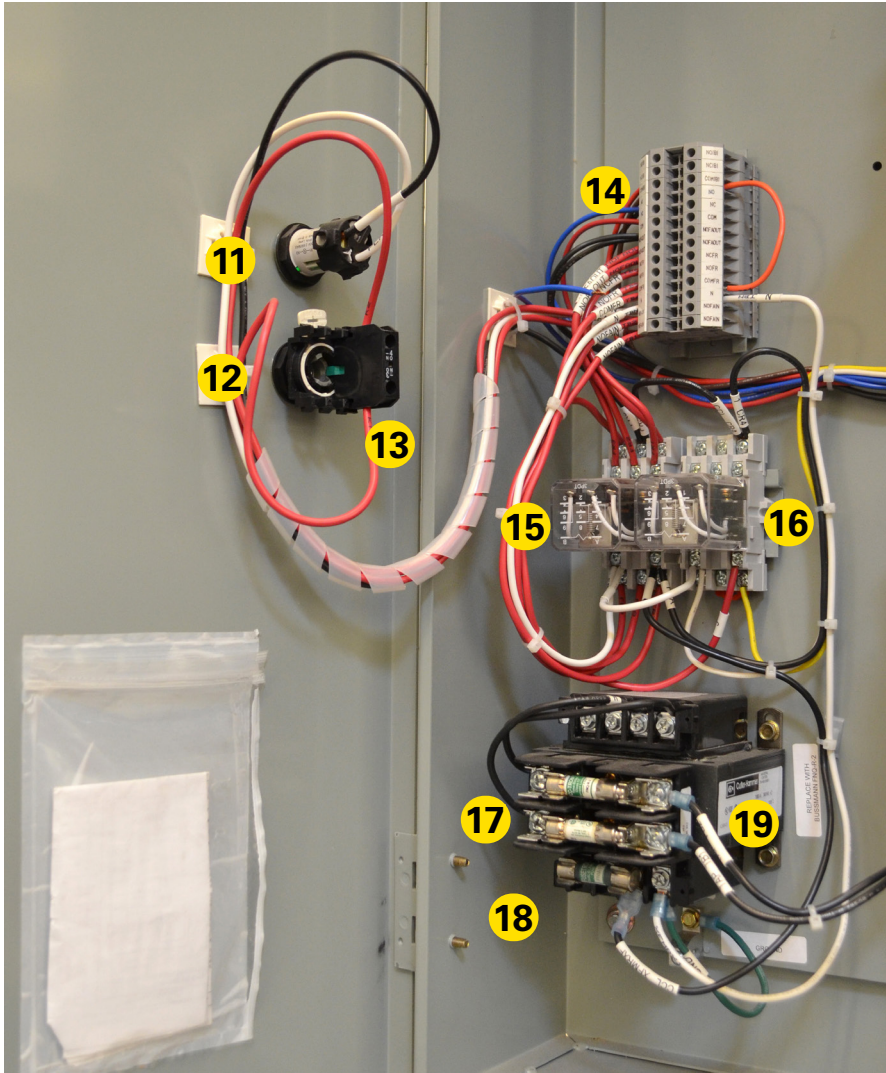


Partes reemplazables en campo para Interruptor del Módulo de Alimentación

Componente	Descripción	Núm. de parte
1	Interruptor de 200 A o menor	PSXRPLSW
2	Fusible principal	LPJ-(amp)SP
3	Tirador de pestillo	52-2394*
4	Microinterruptor	V7-1B17D8-048*
5	Placa "POWER ON" (ENCENDIDO), 22 mm	M22-XST-GB6*
6	Placa "NORMAL - TEST" (NORMAL - PRUEBA), 22 mm	M22-XST-ETCH* y M22S-ST-X*
7	Llave de repuesto	M22-ES-MS1*
8	Ensamble de manija	53-6488*
9	Tirador de manija rojo	53-2601*
10	Placa de identificación "Bussmann" amarilla	30-44348*

* No se puede pedir como número de parte serie Bussmann. Para pedir una parte de repuesto, póngase en contacto con su representante local Bussmann o con el equipo de Servicio del Cliente, llamando, sin cargo, al 55 5804 8200, y ellos realizarán el pedido al proveedor de la parte de repuesto que necesita.

Consulte la página 2 para obtener más información de partes de repuesto.



Partes reemplazables en campo para Interruptor del Módulo de Alimentación

Componente	Descripción	Núm. de parte
11	Luz piloto 120 V - Rojo	M22-LR-230R*
	Luz piloto 120 V - Verde	M22-LR-230G*
	Luz piloto 120 V - Blanco	M22-LR-230W*
12	Interruptor con llave, 2 posiciones	M22S-WS*
13	Bloque de contactos	M22-K10*
14	Cubierta de bloque de terminales	XBACUT10*
	Bloque de terminales	XBUT4*
15	Relé tipo cubo de hielo - bobina de 120 V _{CA}	D5RR3A*
	Relé tipo cubo de hielo - bobina de 24 V _{CD}	D5PR3T1-A3*
16	Enchufe de relé D5 con terminales de tornillo	DSPA2*
17	Fusibles del primario del transformador	FNQ-R-(amp)
18	Fusibles suplementarios del transformador	FNM-(amp)
19	Transformador 208/240/480 V	C0100E5EFB*
	Transformador 600 V	C0100E3CFB*

* No se puede pedir como número de parte serie Bussmann. Para pedir una parte de repuesto, póngase en contacto con su representante local Bussmann o con el equipo de Servicio del Cliente, llamando, sin cargo, al 55 5804 8200, y ellos realizarán el pedido al proveedor de la parte de repuesto que necesita.

La única copia controlada de esta ficha técnica es la versión electrónica, solo para lectura, localizada en la unidad de red Eaton. Todas las otras copias de este documento son, por definición, copias no controladas. El objetivo de este boletín es presentar de manera clara información completa del producto e información técnica que ayudará al usuario final en sus aplicaciones de diseño. Eaton se reserva el derecho, sin previo aviso, de modificar el diseño o construcción de cualquiera de sus productos, y discontinuar o limitar su producción. Eaton también se reserva el derecho de cambiar o actualizar, sin previo aviso, cualquier información técnica contenida en este boletín. Una vez que el producto ha sido seleccionado, el usuario debe probarlo en todas sus aplicaciones posibles.

Eaton
1000 Eaton Boulevard
Cleveland, OH 44122
United States
Eaton.com

División Bussmann
Poniente 148 núm. 933
Industrial Vallejo
Ciudad de México, 02300
Eaton.mx/bussmannseries

© 2022 Eaton
Todos los derechos son reservados.
Impreso en México.
Publicación núm. 10669-spanish
Enero de 2022

Eaton y Bussmann son marcas comerciales de Eaton registradas en Estados Unidos y otros países. No se permite el uso de las marcas comerciales de Eaton sin el previo consentimiento por escrito de Eaton.

Para mayor información, llame al **800-8-FUSEMX (387369)** o entre a: **Eaton.mx/bussmannseries**

Síganos en nuestras redes sociales para conocer la información más reciente de nuestros productos y de soporte.

