

Fusibles ultrarrápidos, compactos.

500 V_{CA/CD}, 50 a 400 A



Clave de catálogo

- CHSF-(amps)

Descripción del producto

Los fusibles ultrarrápidos, compactos, serie Bussmann™ de Eaton, tienen tamaños que ahorran espacio y protegen a dispositivos semiconductores de hasta 500 V_{CA/CD}, y cuentan con clasificaciones de 50 a 400 amperios.

Especificaciones

Clasificaciones

- Tensión eléctrica: 500 V_{CA/CD}
- Corriente eléctrica: 50 a 400 A
- Clasificación de interrupción (IR)
 - CA máx.: 200 kA
 - CA mín.: 400%
 - CD máx.: 50 kA
 - CD mín.: 800%
- Cumplen con las especificaciones IEC®, aR, para protección contra cortocircuito.

Información de la agencia certificadora

- Reconocidos UL®, archivo E56412, guía JFHR2
- Aceptación de componentes CSA®, clase 1422-30, archivo 53787
- IEC®, aR (autocertificado)
- CE
- Cumplen con la norma RoHS
- Declaración REACH disponible previa solicitud

Características y ventajas

- El uso de hasta 48% menos espacio en el tablero ayuda a reducir el tamaño total del ensamble.
- Su innovador diseño permite un tamaño considerablemente más pequeño sin comprometer su rendimiento por incremento de calor, lo que evita un rediseño extenso del equipo.
- Aceptación global con UL®, CSA®, IEC® y RoHS para productos vendidos en todo el mundo.
- Diseño atornillable que ofrece flexibilidad para instalarlos en bloques para fusibles o montarlos directamente en barras colectoras.
- Cumple con la especificación JASO D622 para choque térmico, humedad y vibración.
- Extraordinario desempeño en ciclado de corriente que permite su uso en aplicaciones altamente demandantes.

Bloques para fusibles recomendados

Hasta 100 amperios

Número de catálogo	Calibre del cable	Tamaño del perno
BH-0111	14-2/0, cobre	1/4-20
BH-0112	14-2/0, cobre	5/16-18
BH-0121	(2) 14-1/0, cobre	1/4-20
BH-0122	(2) 14-1/0, cobre	5/16-18
1BS101	14-2/0, cobre	1/4-20 x 1/2

Para información detallada, consulte las hojas de datos núm. 1200 (BH-01_) y núm. 1206 (1BS101).

Hasta 400 amperios

Número de catálogo	Calibre del cable	Tamaño del perno
BH-1131	6-250 kcmil, cobre	1/4-20
BH-1132	6-250 kcmil, cobre	5/16-18
1BS102	6-250 kcmil, cobre	1/4-20 x 1/2

Para información detallada, consulte las hojas de datos núm. 1201 (BH-11_) y núm. 1207 (1BS102).

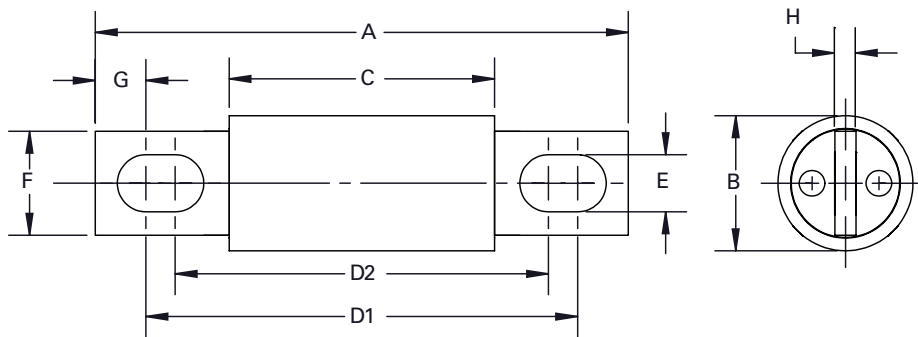
Números de catálogo

Número de catálogo	Amperios	I ² t (A ² s), prearco eléctrico, CA/CD	I ² t (A ² s), interrupción total, CA*	I ² t (A ² s), interrupción total, CD**	Disipación de potencia, porcentaje de corriente nominal	
					@80%	@50%
CHSF-50	50	304	1,875	935	3.8	1.3
CHSF-60	60	438	2,700	1,346	4.5	1.5
CHSF-70	70	596	3,675	1,833	5.3	1.8
CHSF-80	80	778	4,800	2,394	6.1	2.0
CHSF-100	100	1,216	7,500	3,740	7.6	2.5
CHSF-125	125	2,042	12,721	6,465	12.0	3.6
CHSF-150	150	2,941	18,318	9,309	14.3	4.3
CHSF-175	175	4,003	24,933	12,671	16.7	5.1
CHSF-200	200	5,228	32,566	16,550	19.1	5.8
CHSF-225	225	6,835	48,028	21,278	26.1	7.0
CHSF-250	250	8,438	59,293	26,270	29.0	7.8
CHSF-300	300	12,151	85,382	37,828	34.8	9.4
CHSF-350	350	16,539	116,215	51,488	40.6	10.9
CHSF-400	400	21,603	151,791	67,250	46.4	12.5

* @ 200 kA, 500 V_{CA}

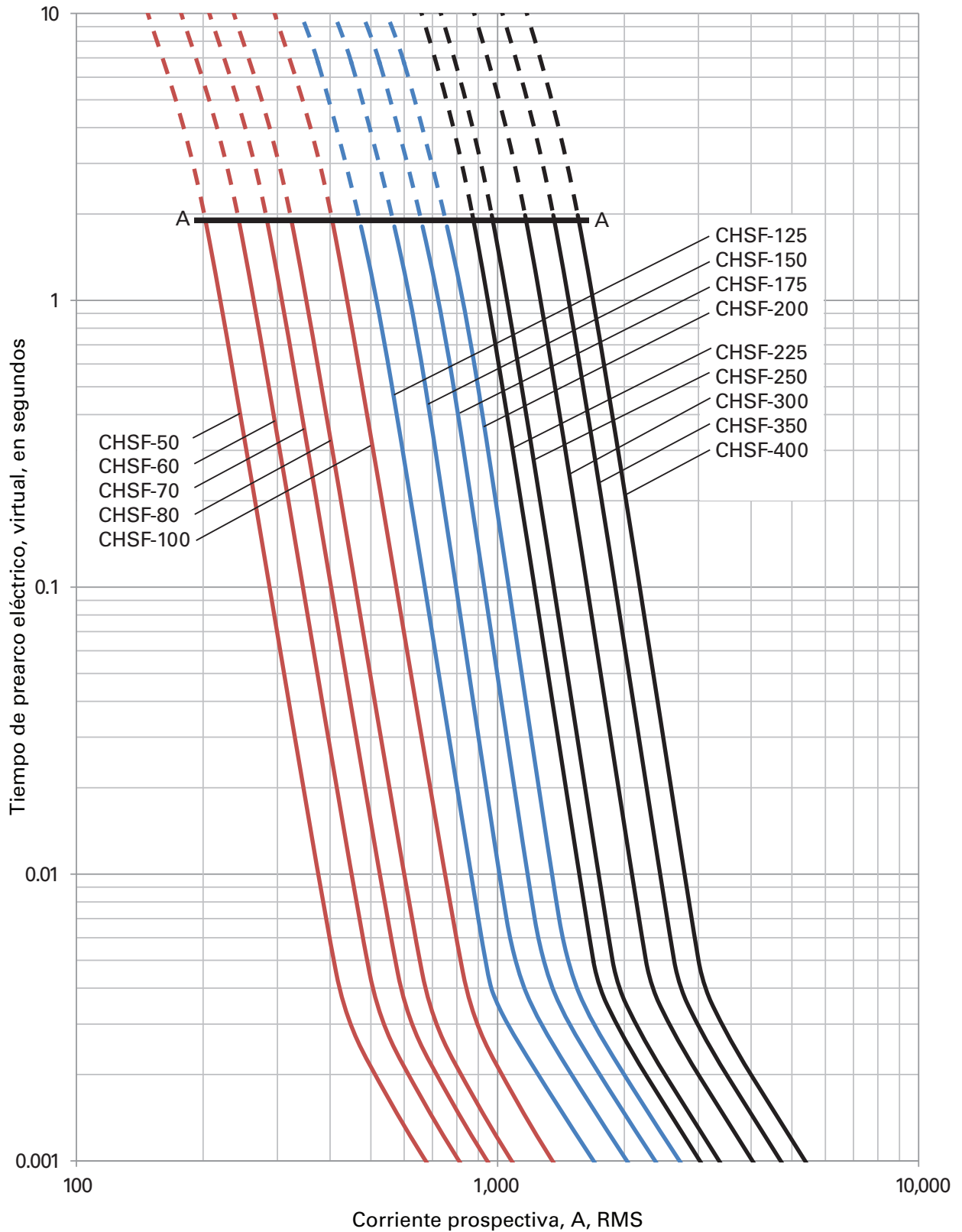
**@ 50 kA, 500 V_{CD}

Dimensiones - mm

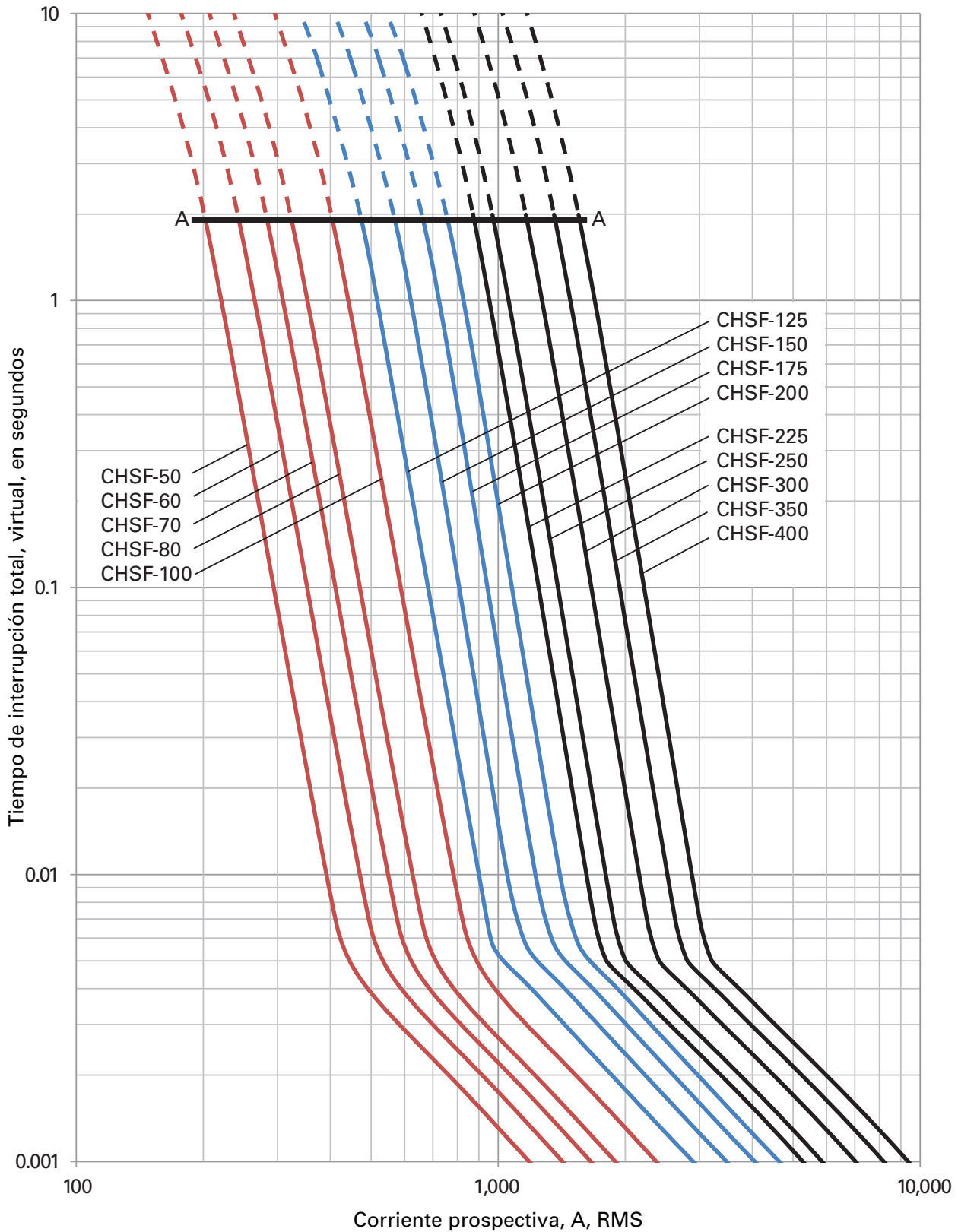


Rango de amperios	A	B	C	D1	D2	E	F	G	H
50 a 100 A	81	20	40	61	57	8.7	16	7.7	3.2
125 a 200 A	92	25	53	77	68	8.7	19	7.8	3.2
225 a 400 A	92	30	53	74	68	8.7	25	9.0	4.8

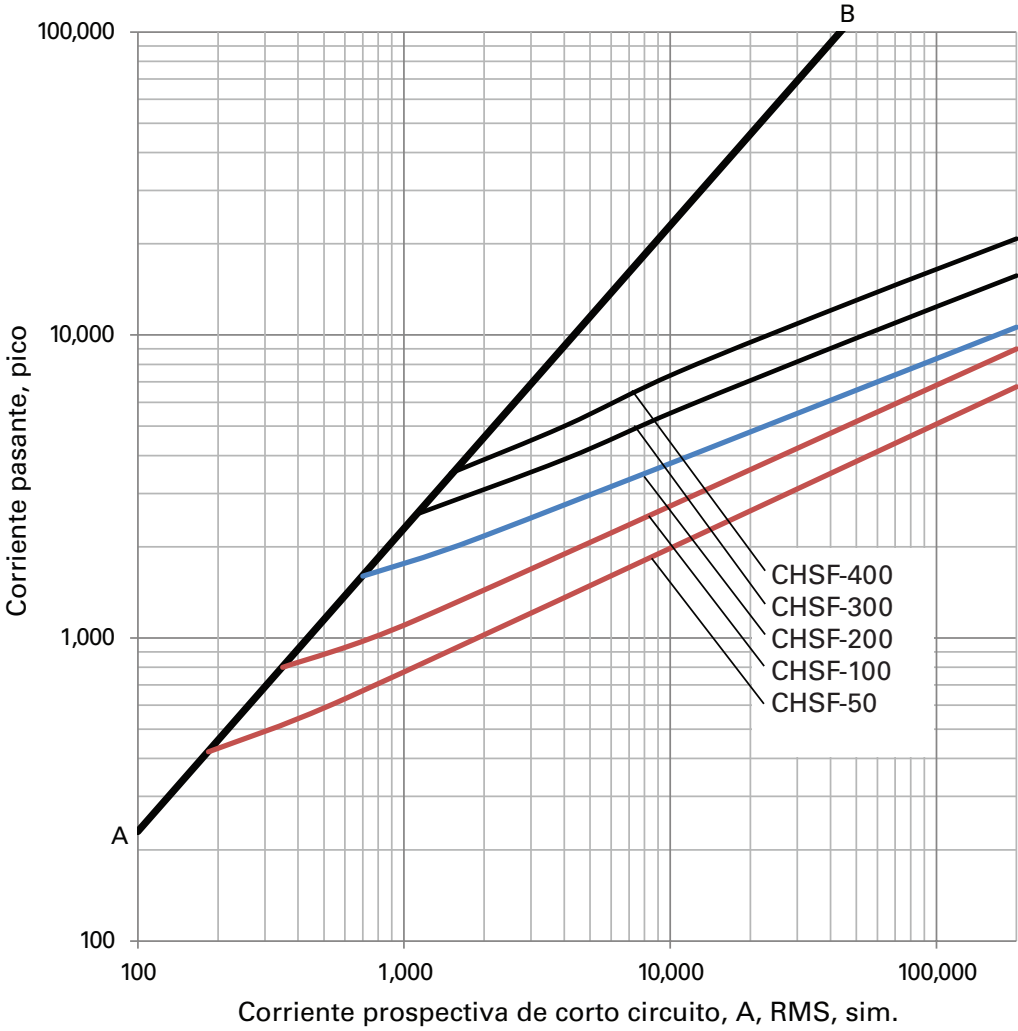
CA, fusión mínima



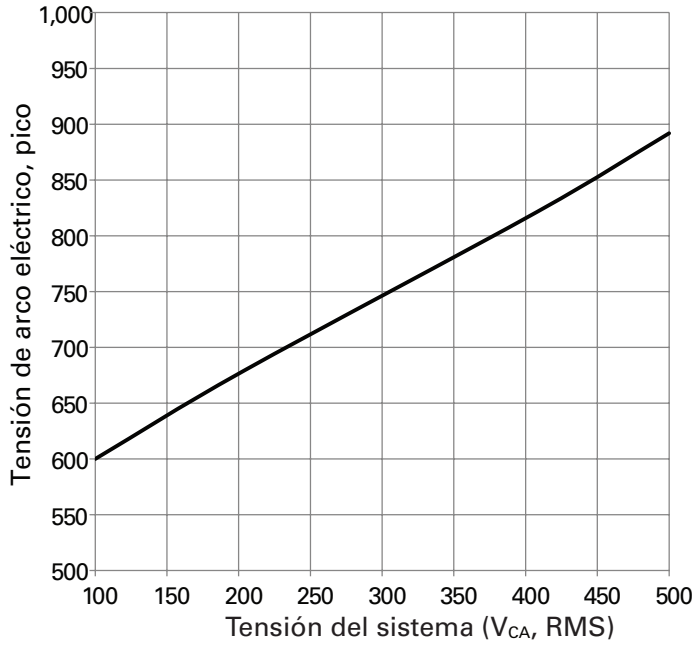
CA, interrupción total



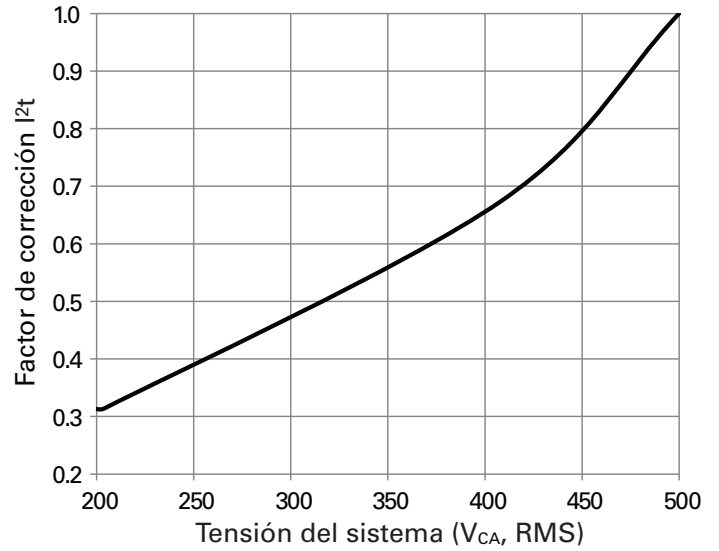
CA, corriente pasante, pico



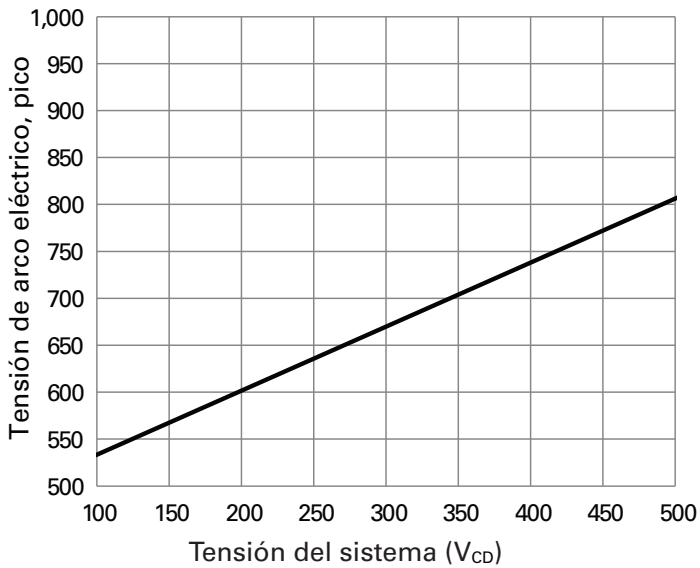
Tensión de arco eléctrico, CA



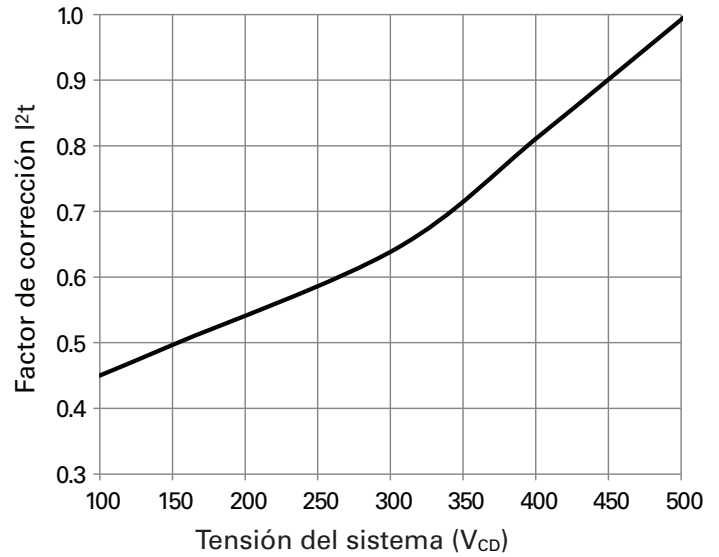
Factor de corrección I²t de tensión del sistema, V_{CA}, RMS



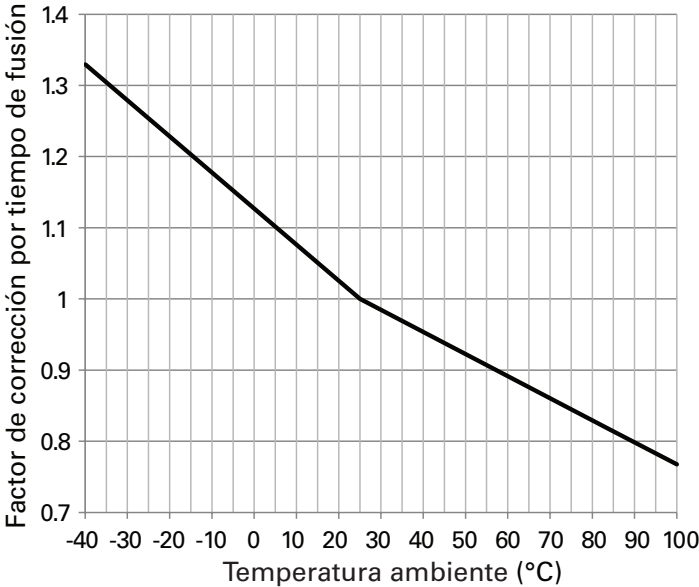
Tensión de arco eléctrico, CD



Factor de corrección I²t de tensión del sistema, V_{CD}



Reducción por temperatura



La única copia controlada de esta ficha técnica es la versión electrónica, solo para lectura, localizada en la unidad de red Eaton. Todas las otras copias de este documento son, por definición, copias no controladas. El objetivo de este boletín es presentar de manera clara información completa del producto e información técnica que ayudará al usuario final en sus aplicaciones de diseño. Eaton se reserva el derecho, sin previo aviso, de modificar el diseño o construcción de cualquiera de sus productos, y descontinuar o limitar su producción. Eaton también se reserva el derecho de cambiar o actualizar, sin previo aviso, cualquier información técnica contenida en este boletín. Una vez que el producto ha sido seleccionado, el usuario debe probarlo en todas sus aplicaciones posibles.

Eaton
1000 Eaton Boulevard
Cleveland, OH 44122
United States
Eaton.com

División Bussmann
Poniente 148 núm. 933
Industrial Vallejo
Ciudad de México, 02300
Eaton.mx/bussmannseries

© 2021 Eaton
Todos los derechos son reservados.
Impreso en México.
Publicación núm. 10414 – BU-MC15041-spanish
Febrero de 2021

Eaton y Bussmann son marcas comerciales de Eaton registradas en Estados Unidos y otros países. No se permite el uso de las marcas comerciales de Eaton sin el previo consentimiento por escrito de Eaton.

CSA es una marca comercial registrada de Canadian Standards Group.
IEC es una marca comercial registrada de International Electrotechnical Commission.
UL es una marca comercial registrada de Underwriters Laboratories, Inc.

Para mayor información, llame al **800-8-FUSEMX (387369)** o entre a: **Eaton.mx/bussmannseries**

Síganos en nuestras redes sociales para conocer la información más reciente de nuestros productos y de soporte.

