

Fusibles de media tensión, Clasificación E, 5.5 kV, para protección de circuito alimentador, interruptor y transformador



Descripción

Fusibles de media tensión, con Clasificación E y limitación de corriente, serie Bussmann™, para protección del circuito alimentador, el interruptor y el transformador.

Características y ventajas

- Los fusibles de media tensión, con Clasificación E y limitación de corriente se definen por su característica de corriente-tiempo de fusión que permite el intercambio eléctrico con otros fusibles de la misma Clasificación E.
- Los fusibles con Clasificación E deben tener un tiempo de respuesta de corriente definido, especificado por la norma ANSI C37.46. Los fusibles con Clasificación E no mayor a 100 amperios deben fundir en 300 segundos a una corriente RMS dentro del rango de 200% a 240% de la clasificación de corriente indicada en su placa de datos. Los fusibles con Clasificación E mayor a 100 amperios deben fundir en 600 segundos a una corriente RMS dentro del rango de 220% a 264% de la clasificación de corriente indicada en su placa de datos.
- Los fusibles con Clasificación E están dimensionados físicamente para facilitar su instalación en los equipos existentes.
- Los fusibles con limitación de corriente ofrecen una interrupción efectiva incluso en bajas corrientes de falla. El fusible limita la magnitud de los esfuerzos electromecánicos en el equipo protegido.
- Construcciones disponibles con casquillo, atornillable y con cierre de clip, y fusibles con montaje especial para arrancador de motor, AMPGARD.
- Clasificación para uso en exterior, disponible en números de catálogo seleccionados (requieren instalación dentro de un gabinete adecuado).
- El indicador de fusible abierto se integra fácilmente en los esquemas de automatización y agiliza la resolución del problema al proporcionar una indicación visual eficaz del estado del fusible.
- Microinterruptor de señalización de contacto a distancia, opcional, disponible.
- Frecuencia de operación de 50/60 Hz para aplicaciones en todo el mundo.
- Montajes disponibles en versiones con desconectador y sin desconectador, con aisladores de porcelana o fibra de vidrio con poliéster.
- Están disponibles partes energizadas y contactos de extremo.

Aplicaciones más comunes

- Protección del primario de transformadores de media tensión.
- Protección del circuito de alimentación de media tensión.
- Interruptores de media tensión.
- Interruptor de media tensión, con envoltorio metálico.

Fusibles de casquillo, media tensión, Clasificación E, 5.5 kV

Códigos de referencia

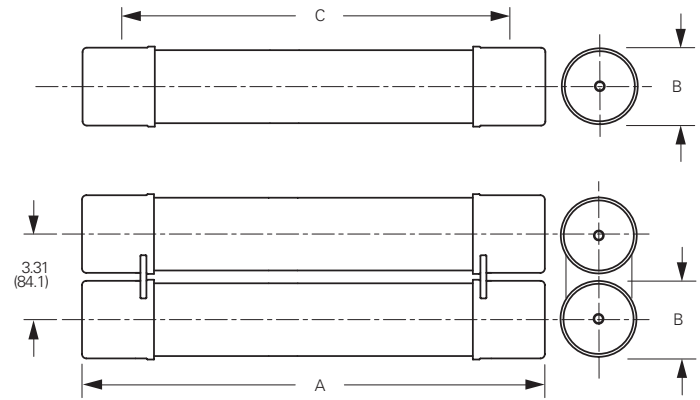
- Uso general
 - 5CLE-_E-D (10 a 25 A)
 - 5CLE-_E (10 a 1,350 A)
 - 5HLE-_E (10 a 450 A)
 - JCY-_E (1 a 25 A)
- Rango completo (según la norma ANSI C37.40)
 - MV055F_ (10 a 450 A)

Clasificaciones*

- Tensión eléctrica: 5.5 kV
- Corriente eléctrica: 1 a 1,350 A
- Clasificación de interrupción (IR): 40 a 65 kA, RMS, sim.

* Consulte las tablas de números de catálogo para tensión eléctrica, corriente eléctrica y clasificación de interrupción, por número de catálogo.

Dimensiones (para valores de las dimensiones, consulte las tablas de números de catálogo)



Información de la agencia certificadora

- Los fusibles con Clasificación E cumplen los requisitos de funcionamiento de la norma ANSI C37.46.
- Listados UL, guía JEEG, archivo E240398. Consulte los números de catálogo.

Portafusibles CLE y HLE recomendados

Clasificación de amperios	Tipo de montaje del fusible*	Nivel de Aislamiento Básico (BIL), kV	Número de catálogo						
			Dimensiones aproximadas - pulg. (mm)			Montaje (incluye partes energizadas y contactos de extremo)**		Partes energizadas (incluyen contactos de extremo)	Contactos de extremo (solo desconector)
			Diámetro A	Distancia entre centros de clips B	Longitud C	Aislador de porcelana	Aislador de fibra de vidrio-poliéster		
CLE									
10E-D a 25E-D, 30E-250E barril sencillo	Sin desconectador	60	3.0 (76.2)	14.0 (355.6)	17.9 (454.7)	5CLE-PNM-D	5CLE-GNM-D	CLE-NL-D	—
	Con desconectador†	60				5CLE-PDM-D	5CLE-GDM-D	CLE-DL-D	CLE-DF-D
15E a 25E, barril sencillo	Sin desconectador	60	2.0 (50.8)	11.5 (292.1)	12.9 (327.7)	5CLE-PNM-C	5CLE-GNM-C	CLE-NL-C	—
	Con desconectador†	60				5CLE-PDM-C	5CLE-GDM-C	CLE-DL-C	CLE-DF-C
300E a 450E, doble barril	Sin desconectador	60	3.0 (76.2)	14.0 (355.6)	17.9 (454.7)	5CLE-PNM-E	5CLE-GNM-E	CLE-NL-E	—
	Con desconectador†	60				5CLE-PDM-E	5CLE-GDM-E	CLE-DL-E	CLE-DF-E
600E y 750E, doble barril	Consulte a fábrica.	60	4.0 (101.6)	N/A	N/A	—	—	—	—
1100E y 1350 E, barril cuádruple	Consulte a fábrica.	—	4.0 (101.6)	N/A	N/A	—	—	—	—
HLE									
10E-D a 250E, barril sencillo	Sin desconectador	60	3.0 (76.2)	12.0 (304.8)	15.9 (403.9)	5HLE-PNM-D	5HLE-GNM-D	CLE-NL-D	—
	Con desconectador	60				5HLE-PDM-D	5HLE-GDM-D	CLE-DL-D	CLE-DF-D
300E a 450E, doble barril	Sin desconectador	60	3.0 (76.2)	12.0 (304.8)	15.9 (403.9)	5HLE-PNM-E	5HLE-GNM-E	CLE-NL-E	—
	Con desconectador	60				5HLE-PDM-E	5HLE-GDM-E	CLE-DL-E	CLE-DF-E

* Para ilustraciones y dimensiones, consulte la pág. 12.

** Los contactos de extremo se suministran únicamente cuando son requeridos.

† Los montajes con desconectador proporcionan un medio para la extracción del fusible únicamente. No utilice un montaje con desconectador para conmutación de la carga o extracción del fusible mientras está energizado.

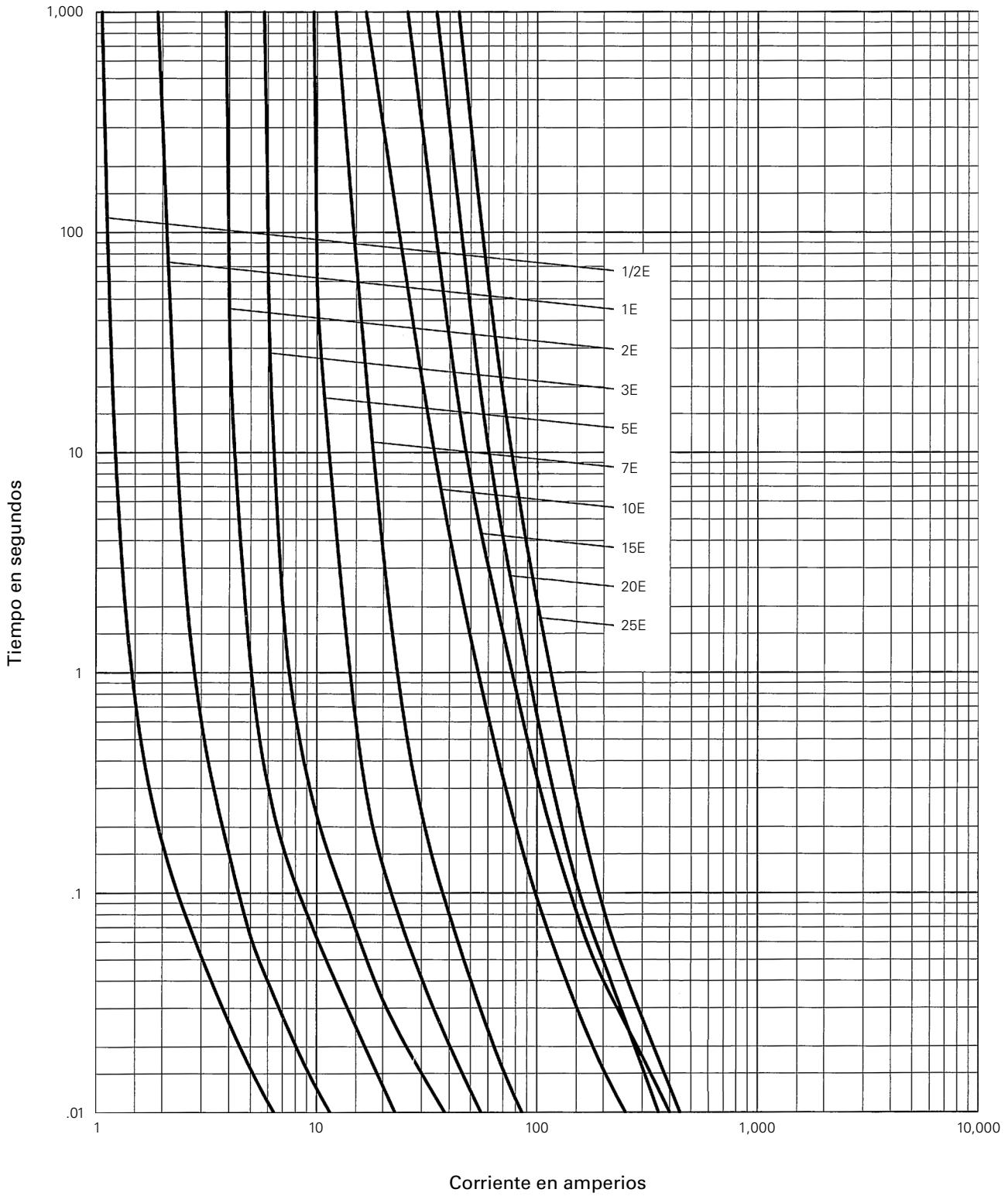
CLE, HLE y JCY, fusibles de uso general

Clasificación de amperios	Dimensiones - pulg. (mm)			Clasificación de interrupción, RMS, sim. (kA)	Número de bariles	Ubicación de la instalación	Número de catálogo
	Longitud A	Diámetro B	Distancia entre centros de clips C				
1							JCY-1E
2							JCY-2E
3							JCY-3E
5	11.2 (284)	2 (51)	9 (229)	40			JCY-5E
7						Interior/exterior	JCY-7E
10							JCY-10E
10	17.9 (455)		14 (356)				5CLE-10E-D
10	15.9 (404)	3 (76)	12 (305)	63			5HLE-10E
15	11.2 (284)		9 (229)	40			JCY-15E
15	12.9 (328)	2 (51)	11.5 (292)	50		Interior	5CLE-15E*
15	17.9 (455)		14 (356)				5CLE-15E-D
15	15.9 (404)	3 (76)	12 (305)	63		Interior/exterior	5HLE-15E
20	11.2 (284)		9 (229)	40			JCY-20E
20	12.9 (328)	2 (51)	11.5 (292)	50		Interior	5CLE-20E*
20	17.9 (455)		14 (356)				5CLE-20E-D
20	15.9 (404)	3 (76)	12 (305)	63		Interior/exterior	5HLE-20E
25	11.2 (284)	2 (51)	9 (229)	40			JCY-25E
25	12.9 (328)	2 (51)	11.5 (292)	50		Interior	5CLE-25E*
25	17.9 (455)		14 (356)				5CLE-25E-D
25	15.9 (404)		12 (305)	63			5HLE-25E
30	17.9 (455)		14 (356)				5CLE-30E
30	15.9 (404)		12 (305)		1		5HLE-30E
40	17.9 (455)		14 (356)				5CLE-40E [†]
40	15.9 (404)		12 (305)				5HLE-40E [†]
50	17.9 (455)		14 (356)				5CLE-50E [†]
50	15.9 (404)		12 (305)				5HLE-50E [†]
65	17.9 (455)		14 (356)				5CLE-65E [†]
65	15.9 (404)		12 (305)				5HLE-65E [†]
80	17.9 (455)		14 (356)				5CLE-80E [†]
80	15.9 (404)		12 (305)				5HLE-80E [†]
100	17.9 (455)		14 (356)				5CLE-100E [†]
100	15.9 (404)		12 (305)				5HLE-100E [†]
125	17.9 (455)		14 (356)				5CLE-125E [†]
125	15.9 (404)	3 (76)	12 (305)			Interior/exterior	5HLE-125E [†]
150	17.9 (455)		14 (356)				5CLE-150E [†]
150	15.9 (404)		12 (305)				5HLE-150E [†]
175	17.9 (455)		14 (356)				5CLE-175E [†]
175	15.9 (404)		12 (305)				5HLE-175E [†]
200	17.9 (455)		14 (356)				5CLE-200E [†]
200	15.9 (404)		12 (305)				5HLE-200E [†]
250	17.9 (455)		14 (356)				5CLE-250E [†]
250	15.9 (404)		12 (305)				5HLE-250E [†]
300	17.9 (455)		14 (356)				5CLE-300E [†]
300	15.9 (404)		12 (305)				5HLE-300E [†]
350	17.9 (455)		14 (356)				5CLE-350E [†]
350	15.9 (404)		12 (305)				5HLE-350E [†]
400	17.9 (455)		14 (356)				5CLE-400E [†]
400	15.9 (404)		12 (305)		2		5HLE-400E [†]
450	17.9 (455)		14 (356)				5CLE-450E [†]
450	15.9 (404)		12 (305)				5HLE-450E [†]

* Fusible conforme a las normas dimensionales establecidas por Westinghouse.

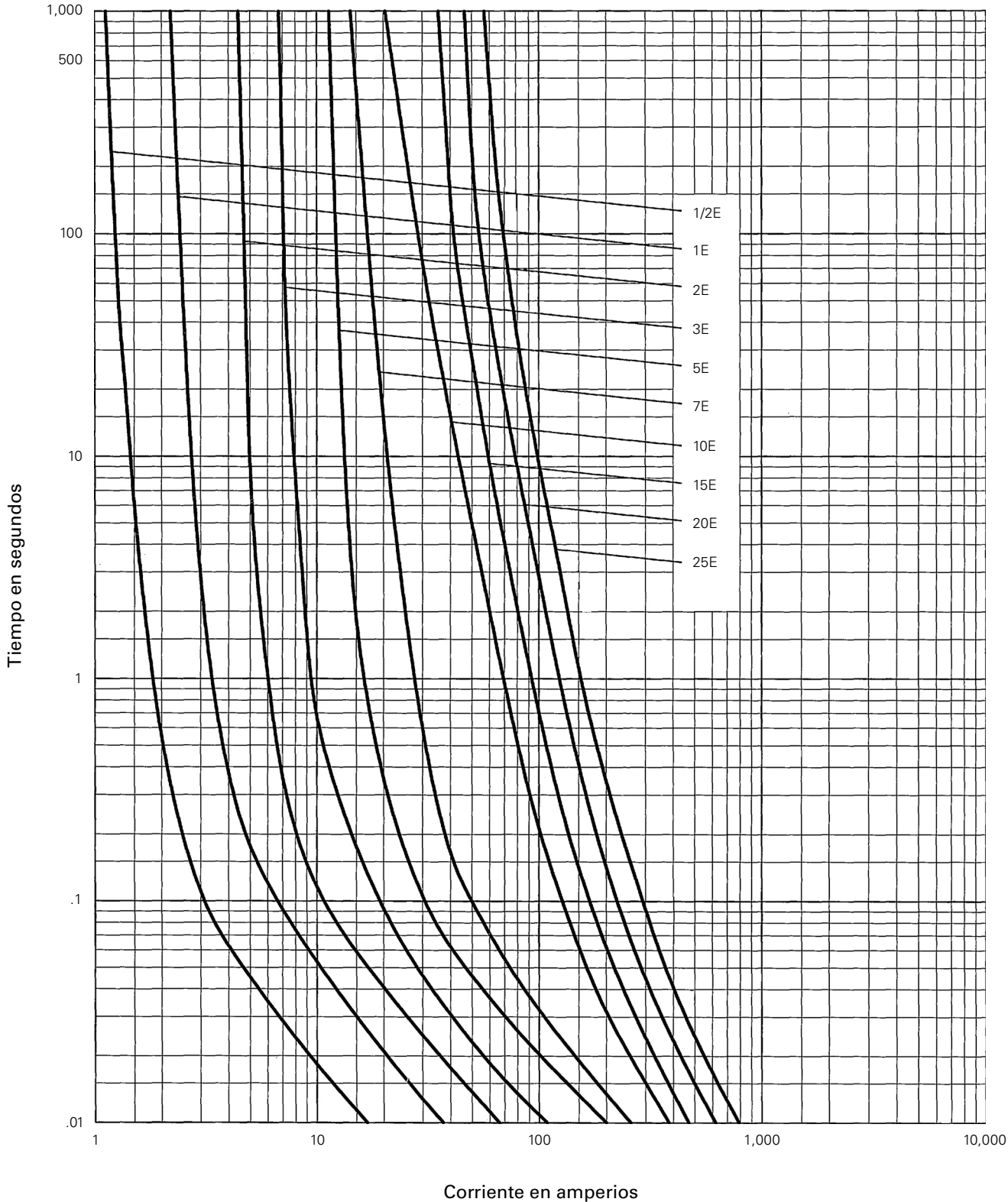
† Listado UL, guía JEEG, archivo E240398.

Curvas de corriente-tiempo, 5.5 kV - Fusión mínima, para fusibles JCY_E



JCY_

Curvas de corriente-tiempo, 5.5 kV - Interrupción total, para fusibles JCY_E



JCY_

MV055, fusibles de rango completo

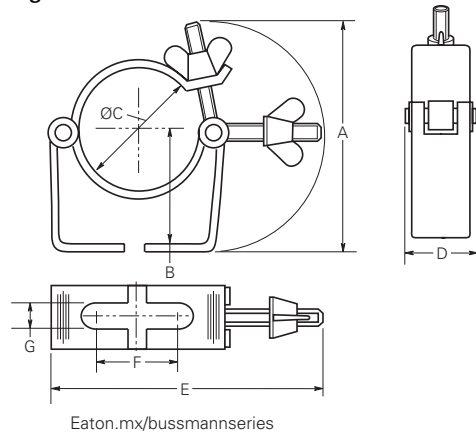
Clasificación de amperios	Dimensiones - pulg. (mm)			Clasificación de interrupción, kA (RMS, sim.)	Número de barriles	Ubicación de la instalación	Número de catálogo
	Longitud A	Diámetro B	Distancia entre centros de clips C				
5							MV055F1CAX5E
7		2 (51)					MV055F1CAX7E
10							MV055F1CAX10E
10		3 (76)					MV055F1DAX10E
15		2 (51)					MV055F1CAX15E
15		3 (76)					MV055F1DAX15E
20		2 (51)					MV055F1CAX20E
20		3 (76)					MV055F1DAX20E
25		2 (51)					MV055F1CAX25E
25		3 (76)					MV055F1DAX25E
30		2 (51)					MV055F1CAX30E
30		3 (76)					MV055F1DAX30E
40		2 (51)			1		MV055F1CAX40E
40		3 (76)					MV055F1DAX40E
50	15.7 (399)	2 (51)	12 (305)	50		Interior	MV055F1CAX50E
50		3 (76)					MV055F1DAX50E
65		2 (51)					MV055F1CAX65E
65							MV055F1DAX65E
80							MV055F1DAX80E
100							MV055F1DAX100E
125							MV055F1DAX125E
150							MV055F1DAX150E
175		3 (76)					MV055F1DAX175E
200							MV055F1DAX200E
250							MV055F2DAX250E
300							MV055F2DAX300E
350					2		MV055F2DAX350E
400							MV055F2DAX400E
450							MV055F2DAX450E

Clips para fusibles recomendados para CLE, HLE y MV055

Descripción	Diámetro del fusible - pulg. (mm)	Figura	Dimensiones del clip - pulg. (mm)							Número de catálogo
			A	B	C	D	E	F	G	
Clip para fusible cerrado	2 (51)	1	3.75 (95)	1.98 (50)	2.01 (51)	1.19 (30)	4.54 (115)	1.51 (38)	0.4 (10)	A3354710*
Clip para fusible cerrado			4.14 (105)	2.45 (62)	3.01 (76)	1.19 (30)	5.64 (143)	1.51 (38)	0.4 (10)	A3354730*
Clip para fusible expuesto	3 (76)	2	Consulte esquema de dimensiones							1A0065
Clip para fusible expuesto, resorte cargado		3	Consulte esquema de dimensiones							9078A67G04

* Para aplicaciones de barril sencillo únicamente. No se venden por pares.

Figura 1



Dimensiones - mm [pulg.]

Figura 2

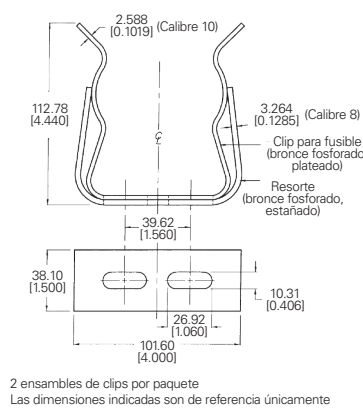
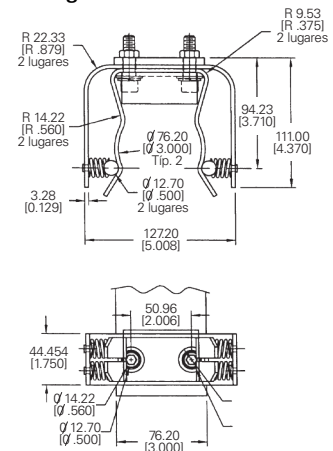
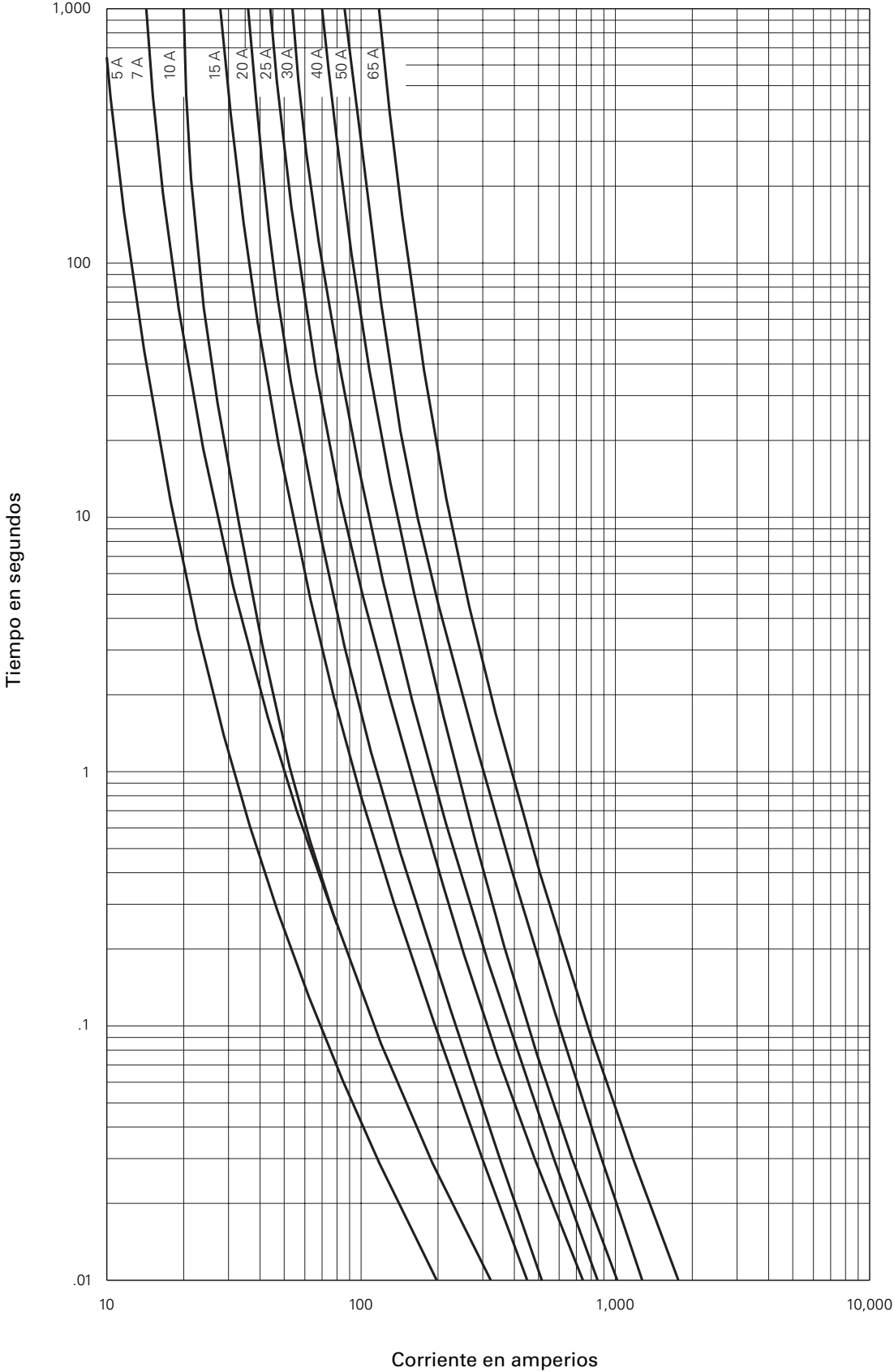


Figura 3

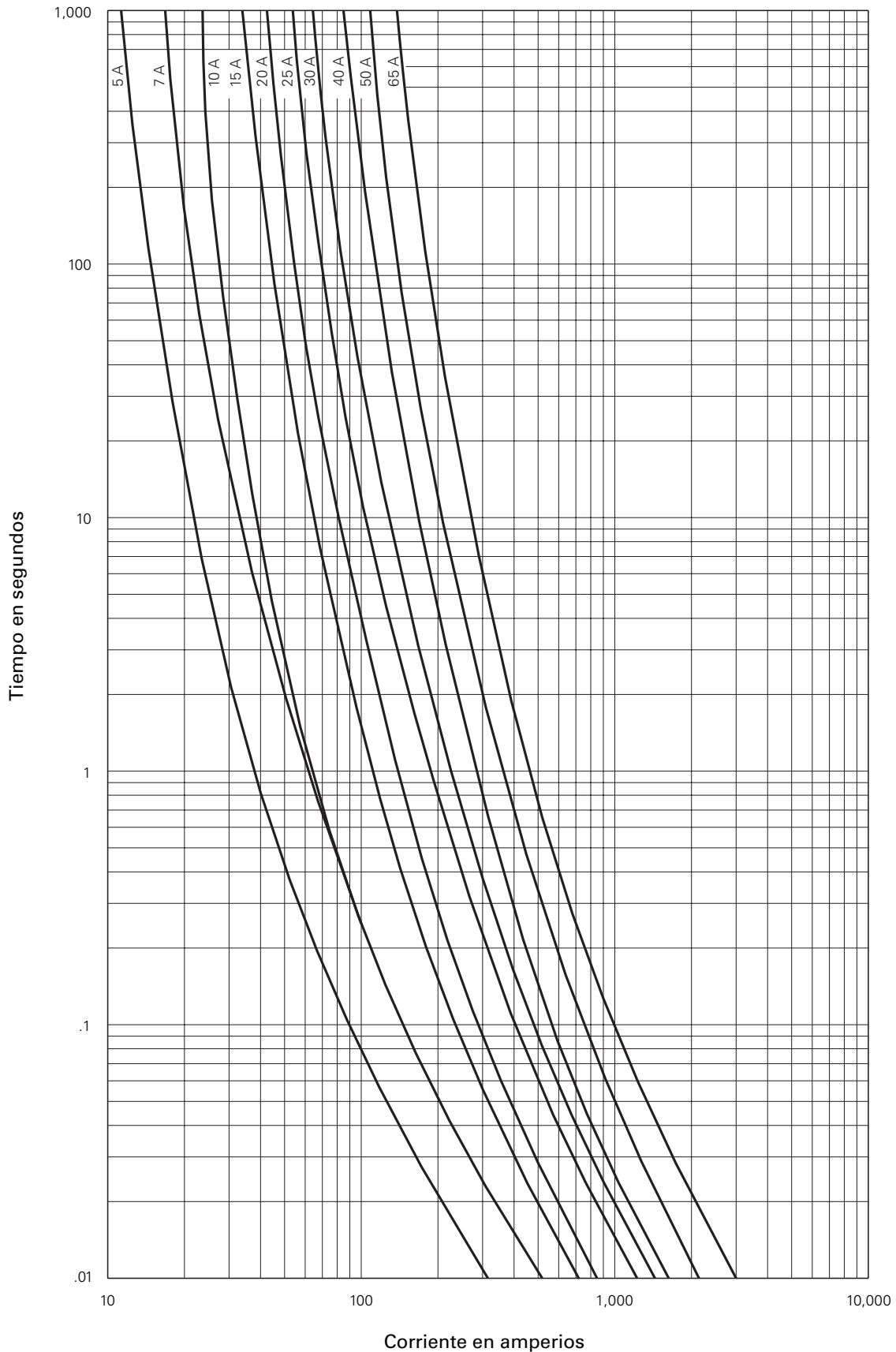


Curvas de corriente-tiempo, 5.5 kV - Fusión mínima, para fusibles MV055_, 2" de diámetro



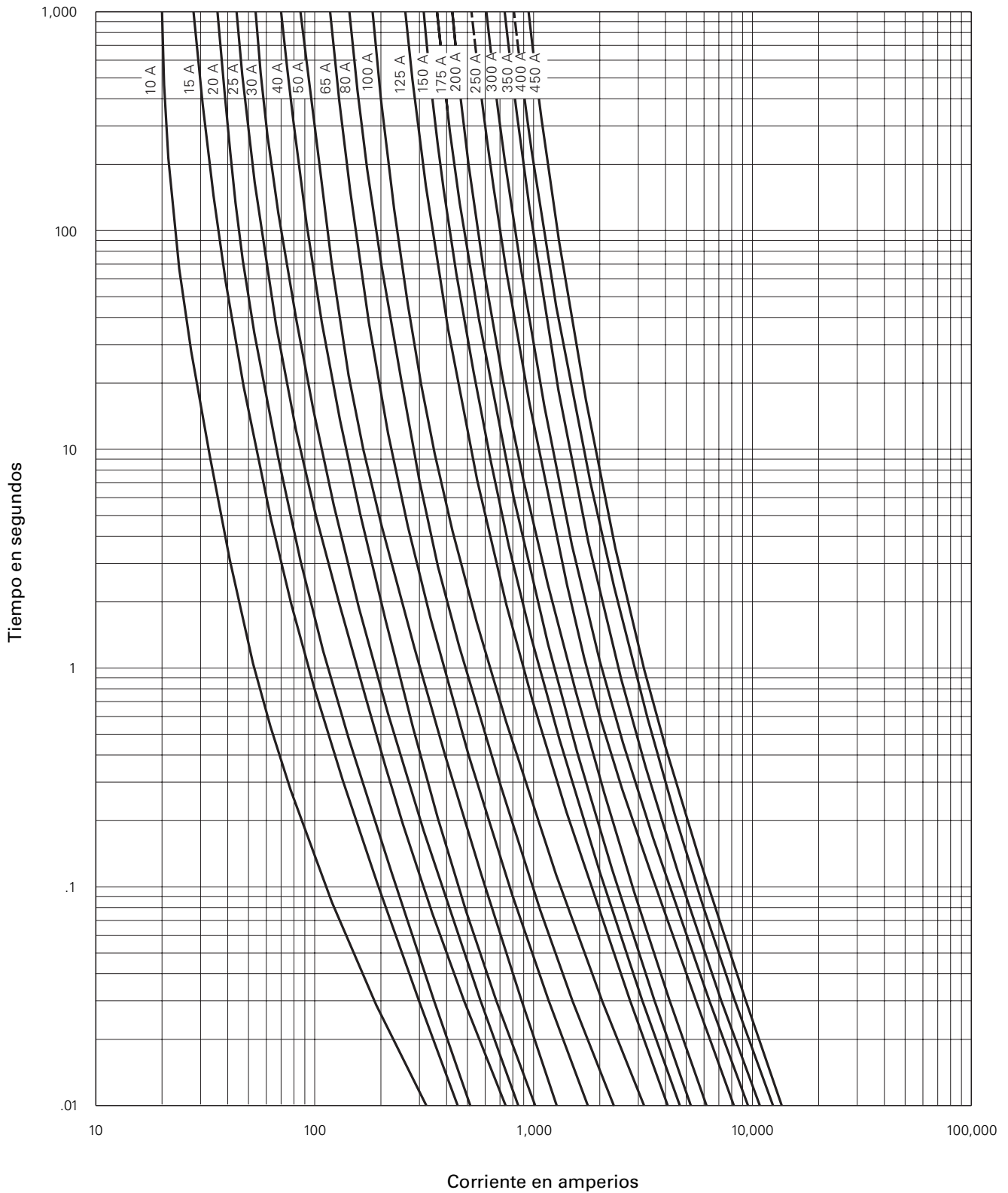
MV055_ (2" de diámetro)

Curvas de corriente-tiempo, 5.5 kV - Interrupción total, para fusibles MV055_, 2" de diámetro



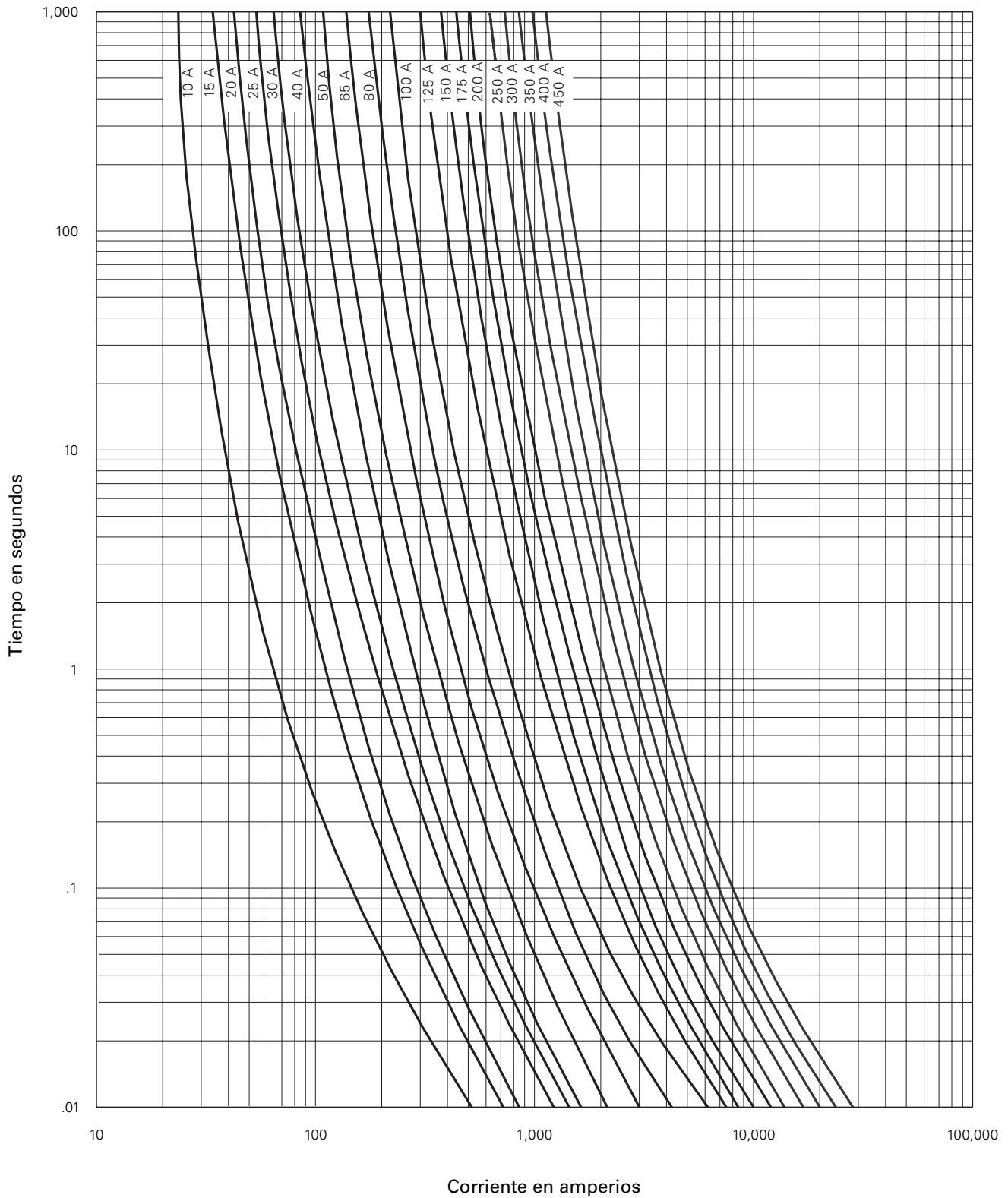
MV055_ (2" de diámetro)

Curvas de corriente-tiempo, 5.5 kV - Fusión mínima, para fusibles MV055_, 3" de diámetro



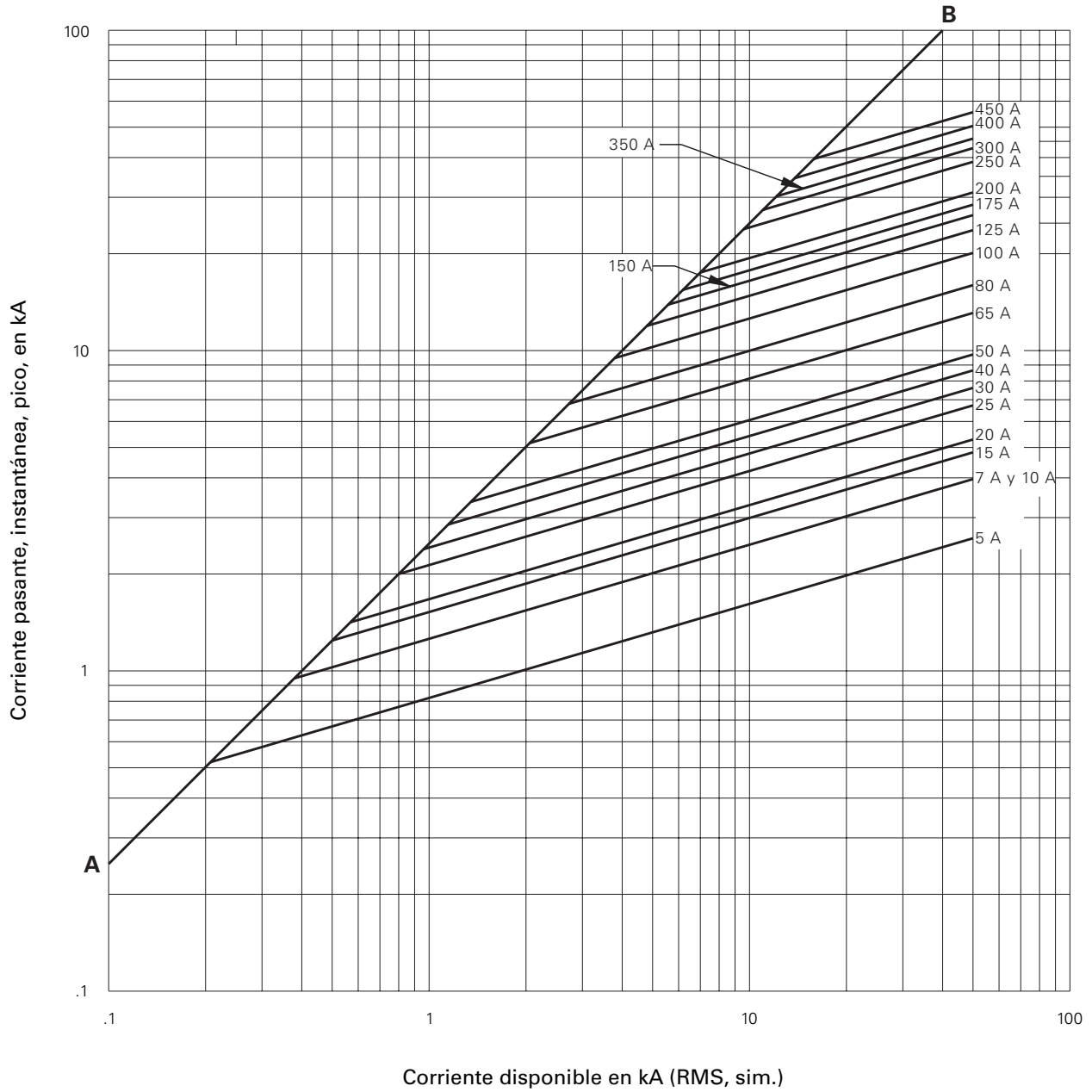
MV055_ (3" de diámetro)

Curvas de corriente-tiempo, 5.5 kV - Interrupción total, para fusibles MV055_, 3" de diámetro



MV055_ (3" de diámetro)

Curvas pasantes, pico, 5.5 kV, para fusibles MV055_, 2" y 3" de diámetro



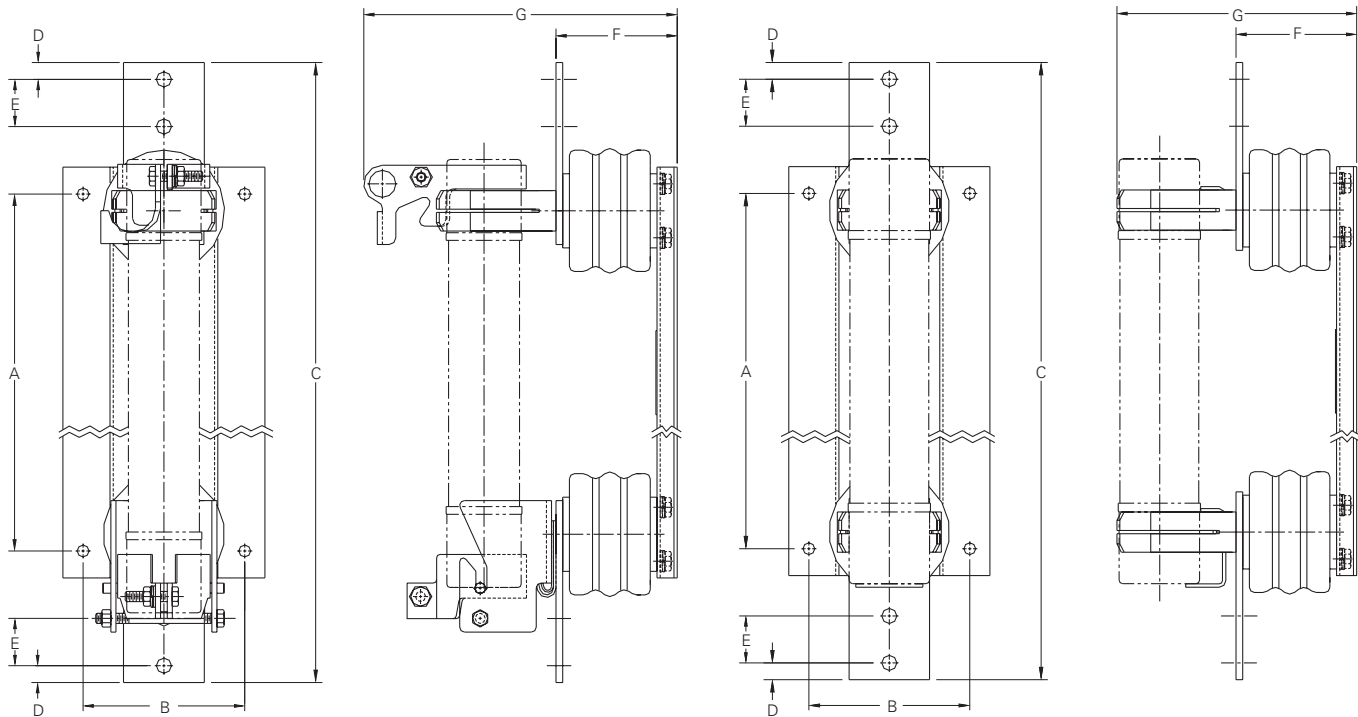
MV055_ (2" y 3" de diámetro)

Montajes tipo CLE y tipo HLE - pulg. (mm)

Número de catálogo	Distancia entre centros		Longitud total C	Distancia del centro del orificio a la orilla D	Distancia entre centros E	Altura de contactos F	Altura total G	Clasificación BIL (kV)
	A	B						
Con desconectador, barril sencillo[†]								
5CLE-GDM-C	12.74 (323.6)	6 (152.4)	25.5 (647.7)	0.75 (19)	1.75 (44.4)	4.5 (114.3)	9.75 (247.6)	60
5CLE-PDM-C	12.74 (323.6)	6 (152.4)	25.5 (647.7)	0.75 (19)	1.75 (44.4)	4.5 (114.3)	9.75 (247.6)	60
5CLE-GDM-D	15.24 (387.1)	6 (152.4)	25 (635)	0.62 (15.7)	1.75 (44.4)	4.5 (114.3)	11.72 (297.7)	60
5CLE-PDM-D	15.24 (387.1)	6 (152.4)	25 (635)	0.62 (15.7)	1.75 (44.4)	4.5 (114.3)	11.72 (297.7)	60
5HLE-GDM-D	16.25 (412.8)	6 (152.4)	23 (584.2)	0.62 (15.7)	1.75 (44.4)	4.5 (114.3)	11.72 (297.7)	60
5HLE-PDM-D	16.25 (412.8)	6 (152.4)	23 (584.2)	0.62 (15.7)	1.75 (44.4)	4.5 (114.3)	11.72 (297.7)	60
Con desconectador, doble barril[†]								
5CLE-GDM-E	15.24 (387.1)	6 (152.4)	25 (635)	0.62 (15.7)	1.75 (44.4)	4.5 (114.3)	15.28 (388.1)	60
5CLE-PDM-E	15.24 (387.1)	6 (152.4)	25 (635)	0.62 (15.7)	1.75 (44.4)	4.5 (114.3)	15.28 (388.1)	60
5HLE-GDM-E	16.25 (412.8)	6 (152.4)	23 (584.2)	0.62 (15.7)	1.75 (44.4)	4.5 (114.3)	15.28 (388.1)	60
5HLE-PDM-E	16.25 (412.8)	6 (152.4)	23 (584.2)	0.62 (15.7)	1.75 (44.4)	4.5 (114.3)	15.28 (388.1)	60
Sin desconectador, barril sencillo								
5CLE-GNM-C	12.75 (323.8)	6 (152.4)	22 (558.8)	0.75 (19)	1.75 (44.4)	4.5 (114.3)	7.25 (184.1)	60
5CLE-PNM-C	12.75 (323.8)	6 (152.4)	22 (558.8)	0.75 (19)	1.75 (44.4)	4.5 (114.3)	7.25 (184.1)	60
5CLE-GNM-D	15.24 (387.1)	6 (152.4)	25 (635)	0.62 (15.7)	1.75 (44.4)	4.5 (114.3)	8.79 (223.3)	60
5CLE-PNM-D	15.24 (387.1)	6 (152.4)	25 (635)	0.62 (15.7)	1.75 (44.4)	4.5 (114.3)	8.79 (223.3)	60
5HLE-GNM-D	16.25 (412.7)	6 (152.4)	23 (584.2)	0.62 (15.7)	1.75 (44.4)	4.5 (114.3)	8.79 (223.3)	60
5HLE-PNM-D	16.25 (412.7)	6 (152.4)	23 (584.2)	0.62 (15.7)	1.75 (44.4)	4.5 (114.3)	8.79 (223.3)	60
Sin desconectador, doble barril								
5CLE-GNM-E	15.24 (387.1)	6 (152.4)	25 (635)	0.62 (15.7)	1.42 (36.1)	4.5 (114.3)	12.48 (317)	60
5CLE-PNM-E	15.24 (387.1)	6 (152.4)	25 (635)	0.62 (15.7)	1.42 (36.1)	4.5 (114.3)	12.48 (317)	60
5HLE-GNM-E	16.25 (412.7)	6 (152.4)	23 (584.2)	0.62 (15.7)	1.75 (44.4)	4.5 (114.3)	12.48 (317)	60
5HLE-PNM-E	16.25 (412.7)	6 (152.4)	23 (584.2)	0.62 (15.7)	1.75 (44.4)	4.5 (114.3)	12.48 (317)	60

Montaje con desconectador,[†] tipo CLE y tipo HLE

Montaje sin desconectador, tipo CLE y tipo HLE



[†] Los montajes con desconectador proporcionan un medio para la extracción del fusible únicamente. No utilice un montaje con desconectador para conmutación de la carga o extracción del fusible mientras esté energizado.

Fusibles de media tensión, Clasificación E, montaje especial

Códigos de referencia

- _AHLE-_E (para arrancadores de motor, AMPGARD de Eaton)
- _BHLE-_E/_BHCL-_E (versión atornillable)
- _HCL-_E (versión con cierre de clip)

Clasificaciones*

- Tensión eléctrica: 5.5 kV
- Corriente eléctrica: 10 a 900 A
- Clasificación de interrupción: 31 a 65 kA, RMS, sim.

* Consulte las tablas de números de catálogo para tensión eléctrica, ampacidad y clasificación de interrupción, por número de catálogo.

Información de la agencia certificadora

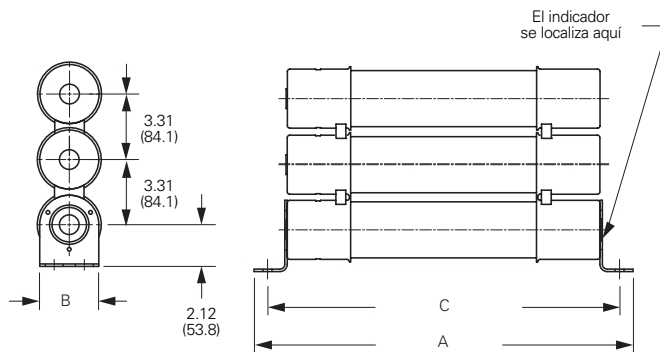
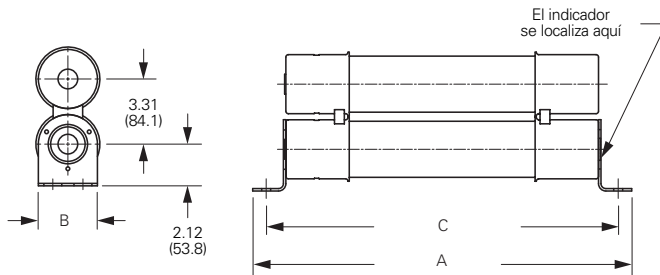
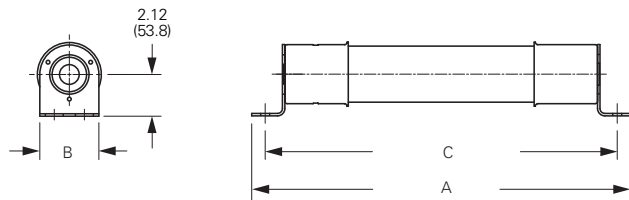
- Los fusibles con Clasificación E cumplen los requisitos de funcionamiento de la norma ANSI C3746.

Partes energizadas recomendadas para fusibles con cierre de clip

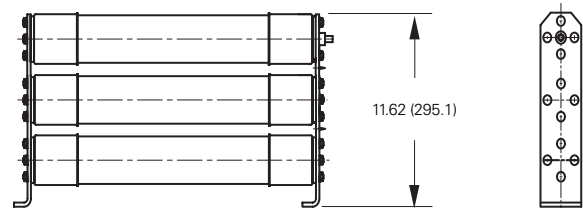
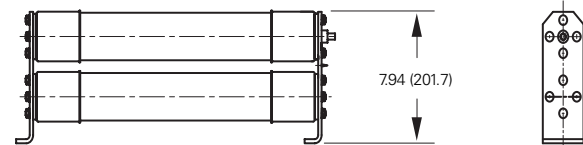
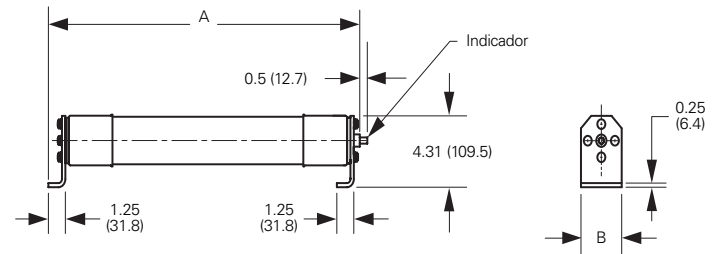
- Número de catálogo: HCL-NL-1

Dimensiones - pulg. (mm)

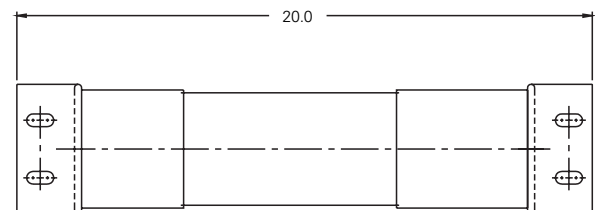
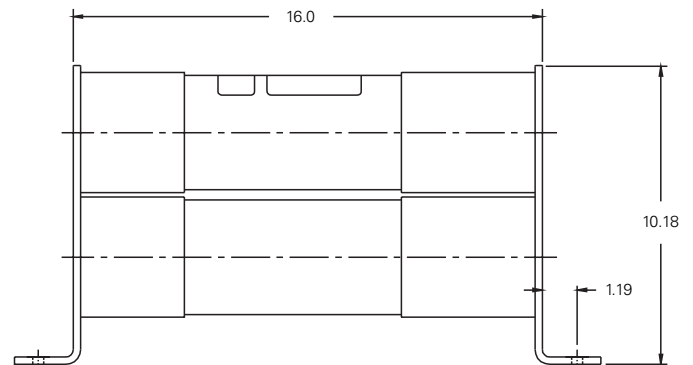
BHLE atornillable



HCL con cierre de clip



CLE, barril cuádruple, atornillable



Nota: Los fusibles 1100E y 1350E requieren dos fusibles de doble barril (cuatro barriles en total) que el cliente conecta en paralelo.

AHLE para arrancadores de motor, AMPGARD de Eaton

Amperios	Clasificación de interrupción (IR), RMS, sim. (kA)	Número de barriles	Número de catálogo
10	65	1	5AHLE-10E
15			5AHLE-15E
20			5AHLE-20E
25			5AHLE-25E
30			5AHLE-30E
40			5AHLE-40E†
50			5AHLE-50E†
65			5AHLE-65E†
80			5AHLE-80E†
100			5AHLE-100E†
125		5AHLE-125E†	
150		5AHLE-150E†	
175		5AHLE-175E†	
200		5AHLE-200E†	
250		5AHLE-250E†	
300		5AHLE-300E†	
350		5AHLE-350E†	
400		5AHLE-400E†	
450		5AHLE-450E†	

† Listado UL, guía JEEG, archivo E240398.

HCL, versiones con cierre de clip

Amperios	Dimensiones - pulg. (mm)			Clasificación de interrupción (IR), RMS, sim. (kA)	Número de barriles	Ubicación de la instalación	Número de catálogo
	Longitud A	Diámetro B	Distancia entre centros C				
10	16.8 (427)			65	1	Interior	5HCL-10E
15							5HCL-15E
20							5HCL-20E
25							5HCL-25E
30							5HCL-30E
40							5HCL-40E†
50							5HCL-50E†
65							5HCL-65E†
80							5HCL-80E†
100							3 (76)
125			5HCL-125E†				
150			5HCL-150E†				
200			5HCL-200E†				
250			5HCL-250E†				
300			5HCL-300E†				
400	22.8 (579)		5HCL-400E†				
450			5HCL-450E†				
500			5HCL-500E				
600			5HCL-600E				

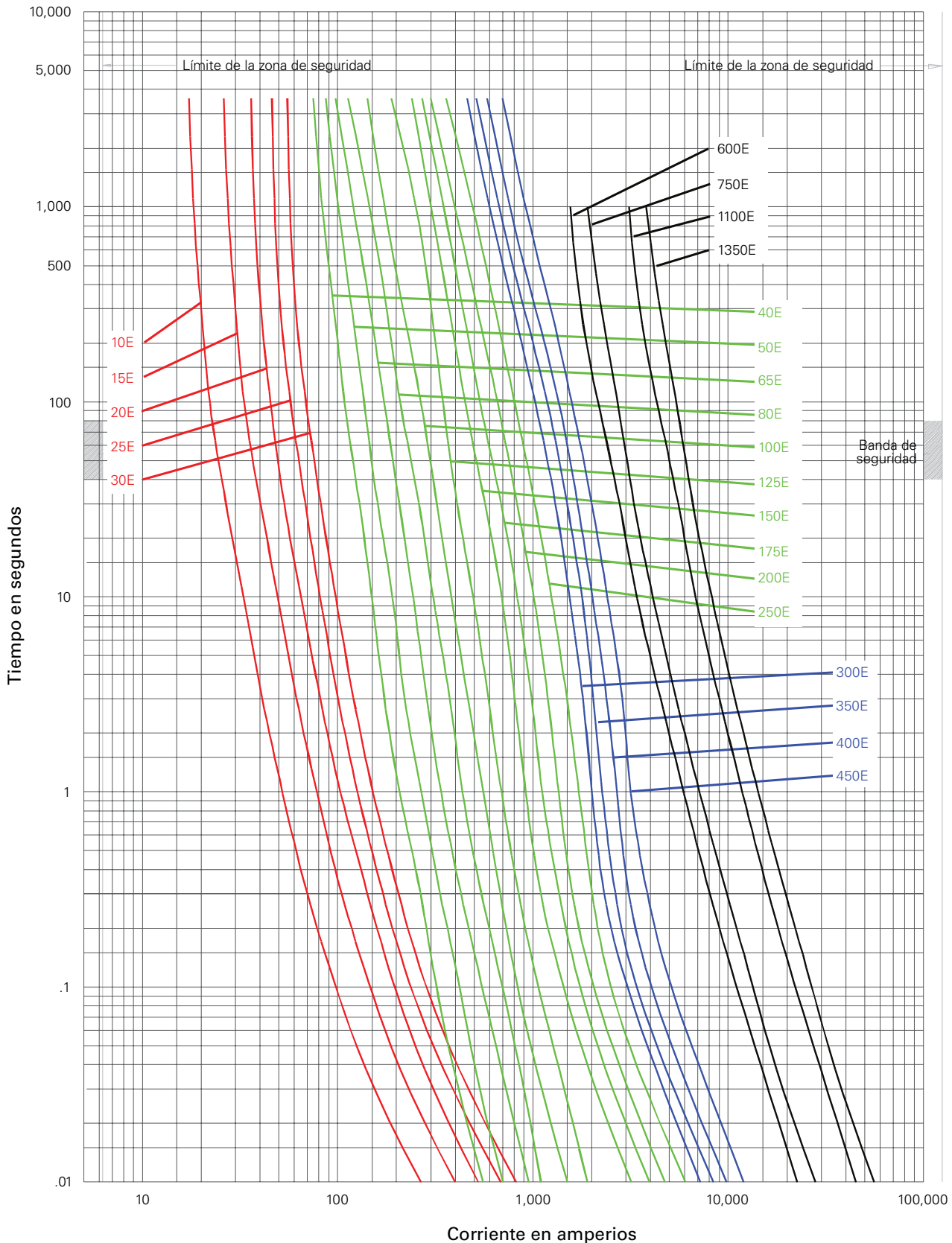
† Listado UL, guía JEEG, archivo E240398.

CLE, BHLE y BHCL, versiones atornillables

Amperios	Dimensiones - pulg. (mm)			Clasificación de interrupción (IR), RMS, sim. (kA)	Número de barriles	Ubicación de la instalación	Número de catálogo
	Longitud A	Diámetro B	Distancia entre centros C				
10							5BHLE-10E
15							5BHLE-15E
20							5BHLE-20E
25							5BHLE-25E
30							5BHLE-30E
40							5BHLE-40E†
50	19.2 (488)		17.9 (455)				5BHLE-50E†
65					1		5BHLE-65E†
80							5BHLE-80E†
100							5BHLE-100E†
125							5BHLE-125E†
150							5BHLE-150E†
175		3 (76)		65			5BHLE-175E†
200							5BHLE-200E†
200	25.1 (637)		23.7 (602)				5BHCL-200E
250	19.2 (488)		17.9 (455)			Interior	5BHLE-250E†
250	25.1 (637)		23.7 (602)				5BHCL-250E
300	19.2 (488)		17.9 (455)				5BHLE-300E†
300	25.1 (637)		23.7 (602)				5BHCL-300E
350							5BHLE-350E†
400	19.2 (488)		17.9 (455)				5BHLE-400E†
400	25.1 (637)		23.7 (602)				5BHCL-400E
450	19.2 (488)		17.9 (455)		2		5BHLE-450E†
450							5BHCL-450E
500	25.1 (637)		23.7 (602)				5BHCL-500E
600							5BHCL-600E
600	28.9 (734)	4 (102)	18.4 (467)	40			5CLE-600E
750	25.1 (637)	3 (76)	23.7 (602)	63	3		5BHCL-750E
750	28.9 (734)	4 (102)	18.4 (467)	40	2		5CLE-750E
900	25.1 (637)	3 (76)	23.7 (602)	63	3		5BHCL-900E
1100							5CLE-1100E
1350	19.8 (503)	4 (102)	18.4 (467)	31	4		5CLE-1350E

† Listado UL, guía JEEG, archivo E240398.

Curvas de corriente-tiempo, 5.5 kV - Fusión mínima, para fusibles 5CLE- E y 5CLE- _D



5CLE- _

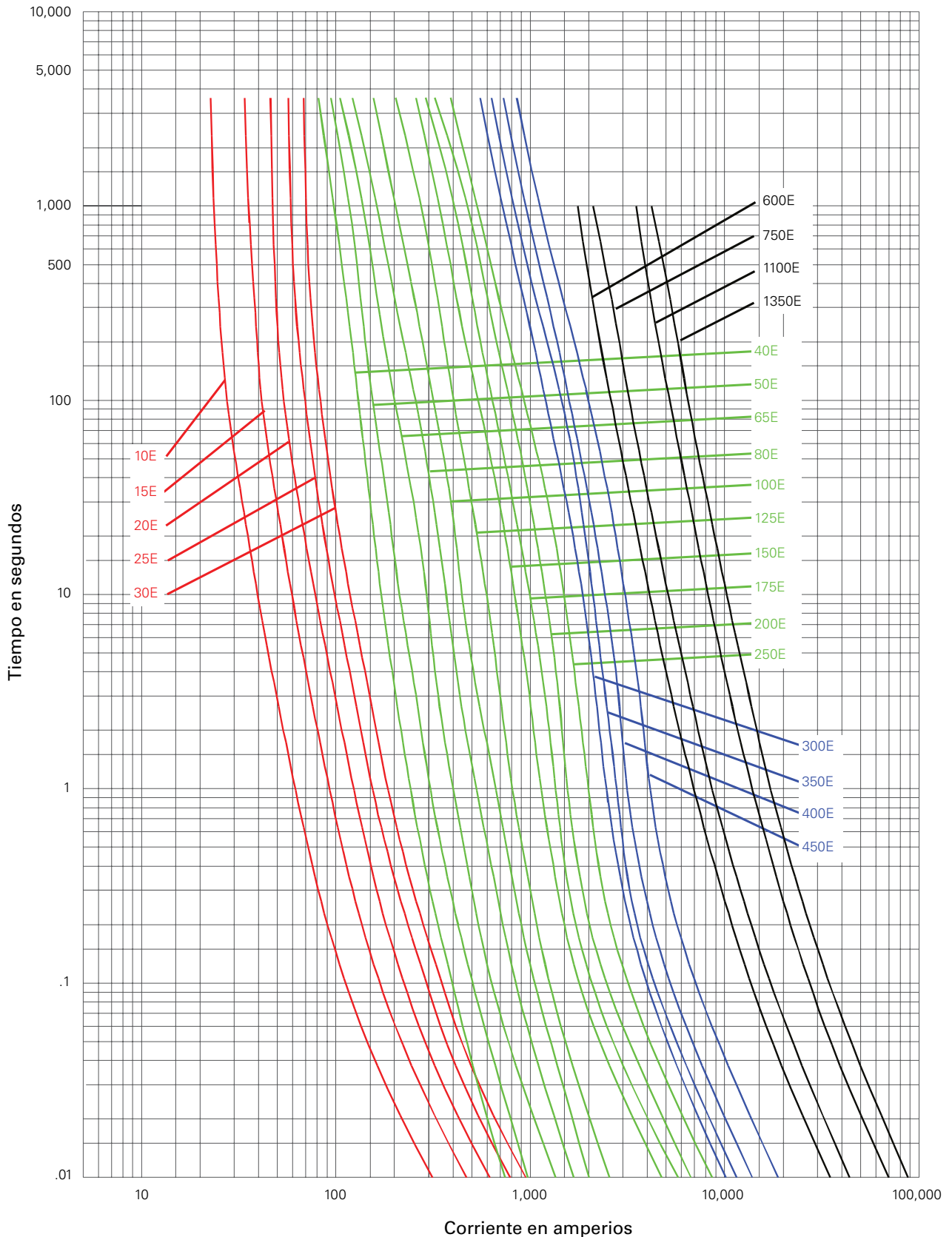
Curva 70548501
Abril de 1999
Referencia 563532

Curva 70545801
Abril de 1999
Referencia 705458

Curva 70546001
Abril de 1999
Referencia 705460

Curva 62908902
Abril de 1999
Referencia 629089

Curvas de corriente-tiempo, 5.5 kV - Interrupción total, para fusibles 5CLE- E y 5CLE- -D



5CLE-

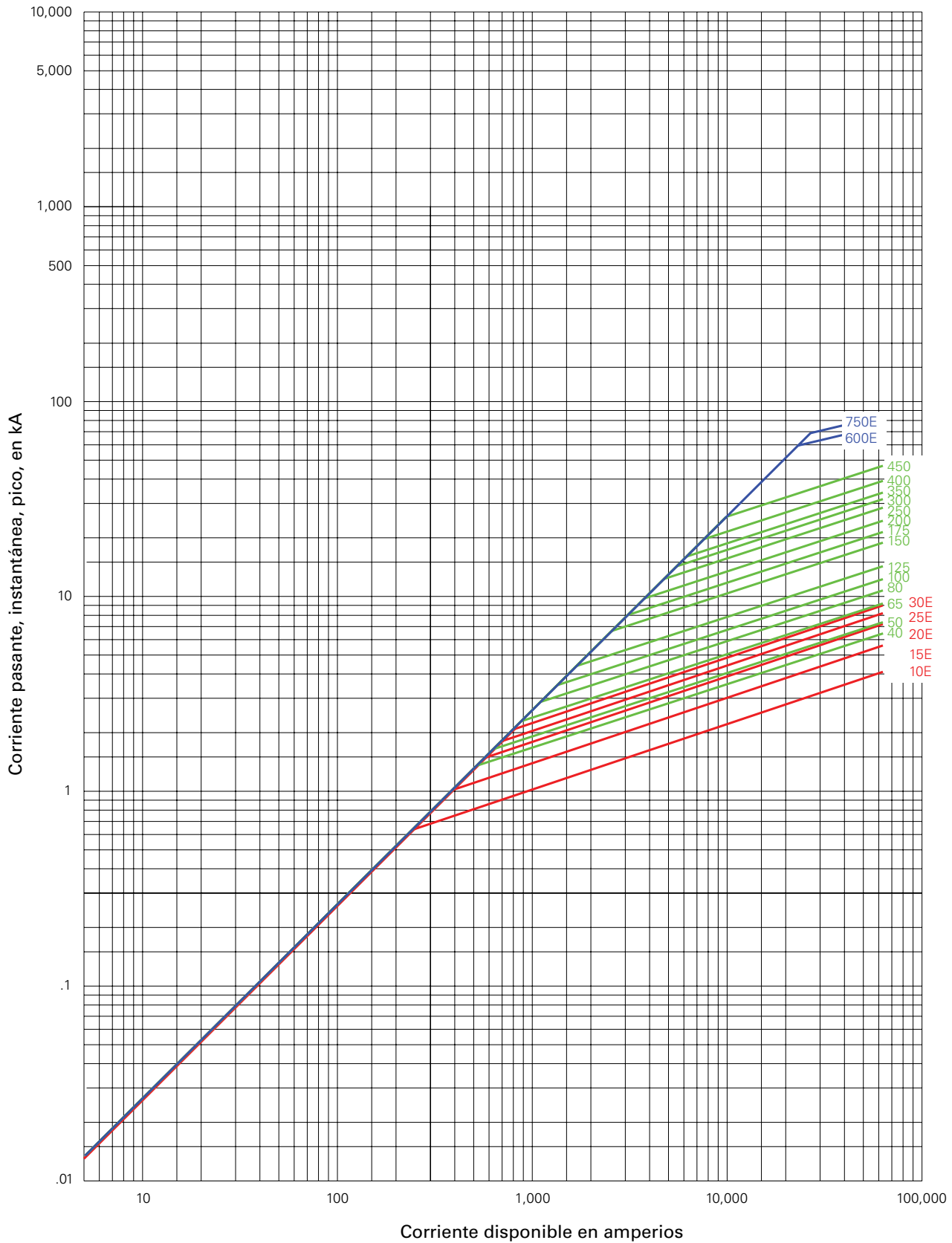
Curva 70548702
Abril de 1999
Referencia 563533

Curva 70545901
Abril de 1999
Referencia 705459

Curva 70546101
Abril de 1999
Referencia 705461

Curva 62908903
Abril de 1999
Referencia 629089

Curvas pasantes, pico, 5.5 kV, para fusibles 5CLE-_E y 5CLE-_-D



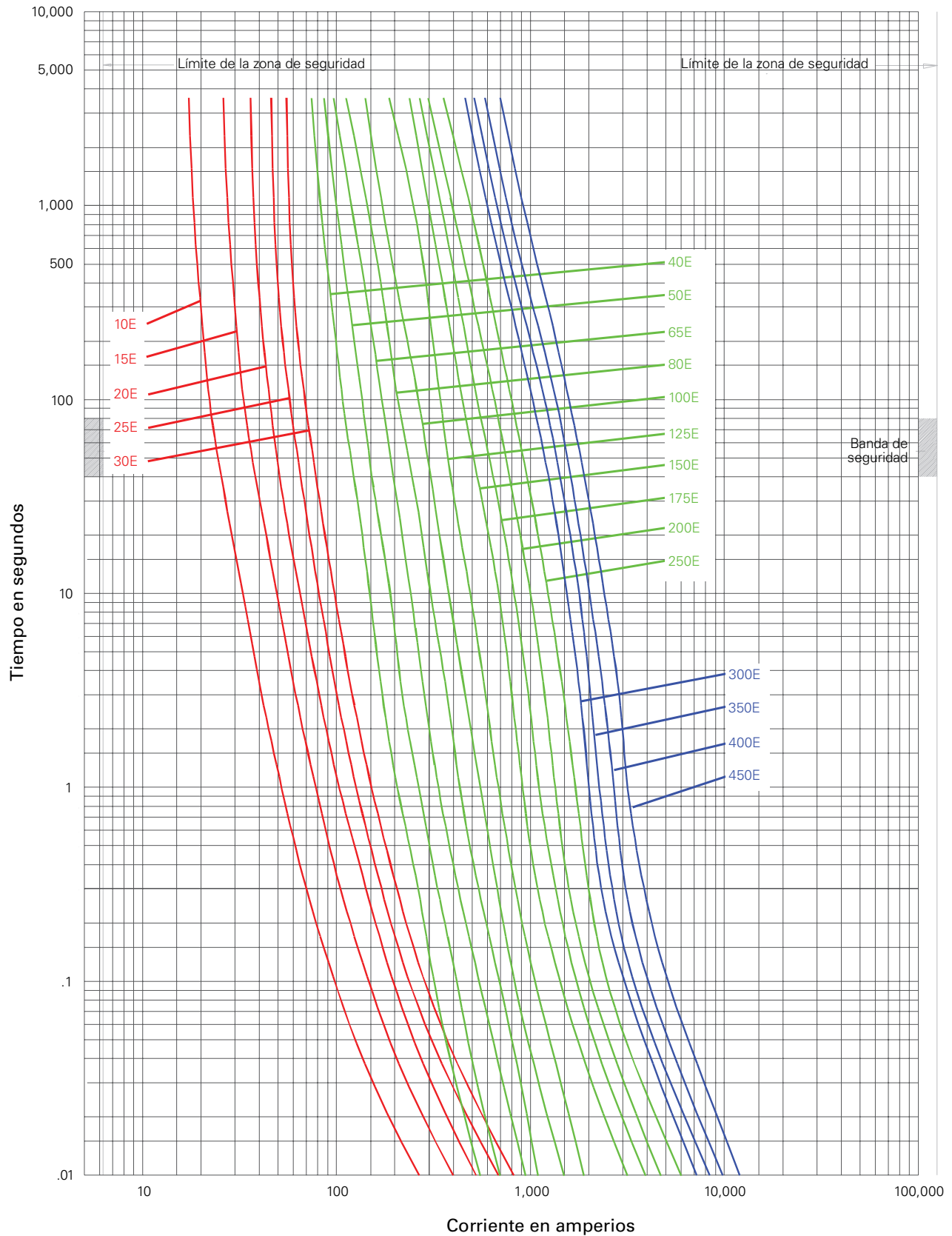
5CLE-_

Curva 70548701
 Abril de 1999
 Referencia 705487

Curva 70547601
 Abril de 1999
 Referencia 705476

Curva 62908904
 Abril de 1999
 Referencia 629089

Curvas de corriente-tiempo, 5.5 kV - Fusión mínima, para fusibles 5HLE- _E, 5AHLE- _E y 5BHLE- _E



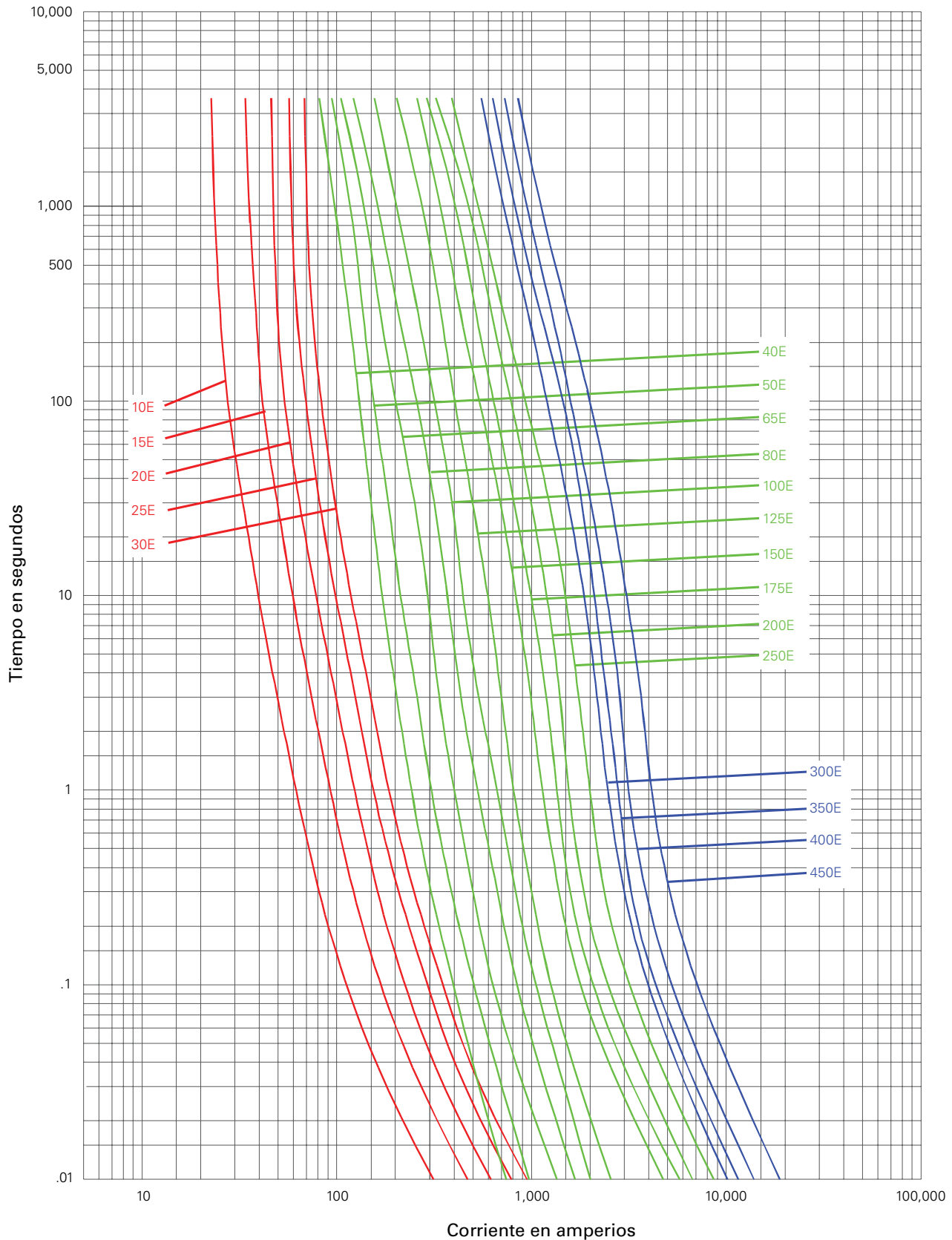
5HLE-_, 5BHLE-_, 5AHLE- _

Curva 70548507
Abril de 1999
Referencia 563532

Curva 70545805
Abril de 1999
Referencia 705458

Curva 70546005
Abril de 1999
Referencia 705460

Curvas de corriente-tiempo, 5.5 kV - Interrupción total, para fusibles 5HLE- _E, 5AHLE- _E y 5BHLE- _E



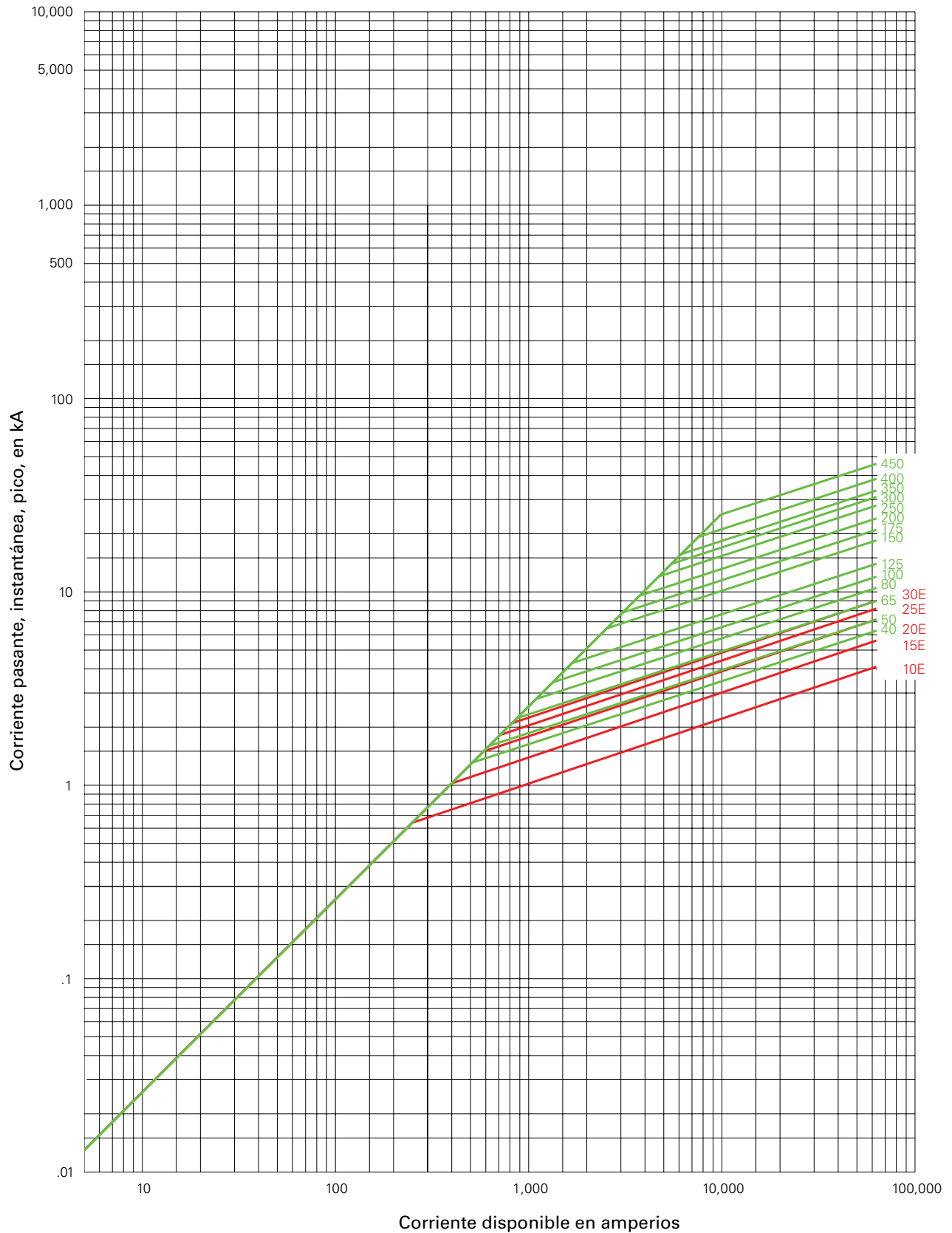
5HLE-_, 5BHLE-_, 5AHLE- _

Curva 70548607
Abril de 1999
Referencia 563533

Curva 70545905
Abril de 1999
Referencia 705459

Curva 70546105
Abril de 1999
Referencia 705461

Curvas pasantes, pico, 5.5 kV, para fusibles 5HLE-_E, 5AHLE-_E y 5BHLE-_E

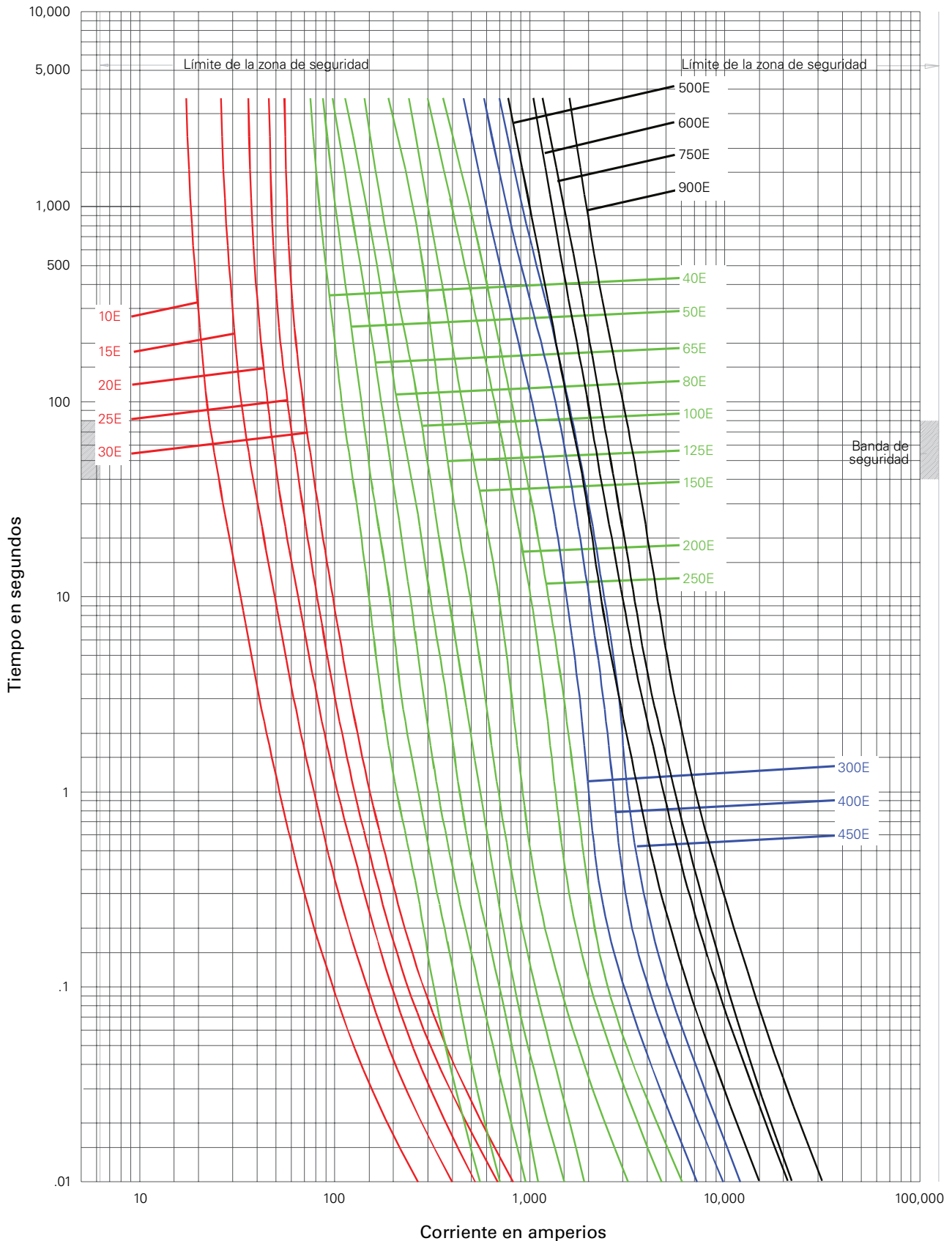


5HLE-_, 5BHLE-_, 5AHLE-_

Curva 70548703
Abril de 1999
Referencia 705487

Curva 70547603
Abril de 1999
Referencia 705476

Curvas de corriente-tiempo, 5.5 kV - Fusión mínima, para fusibles 5HCL_E



5HCL_

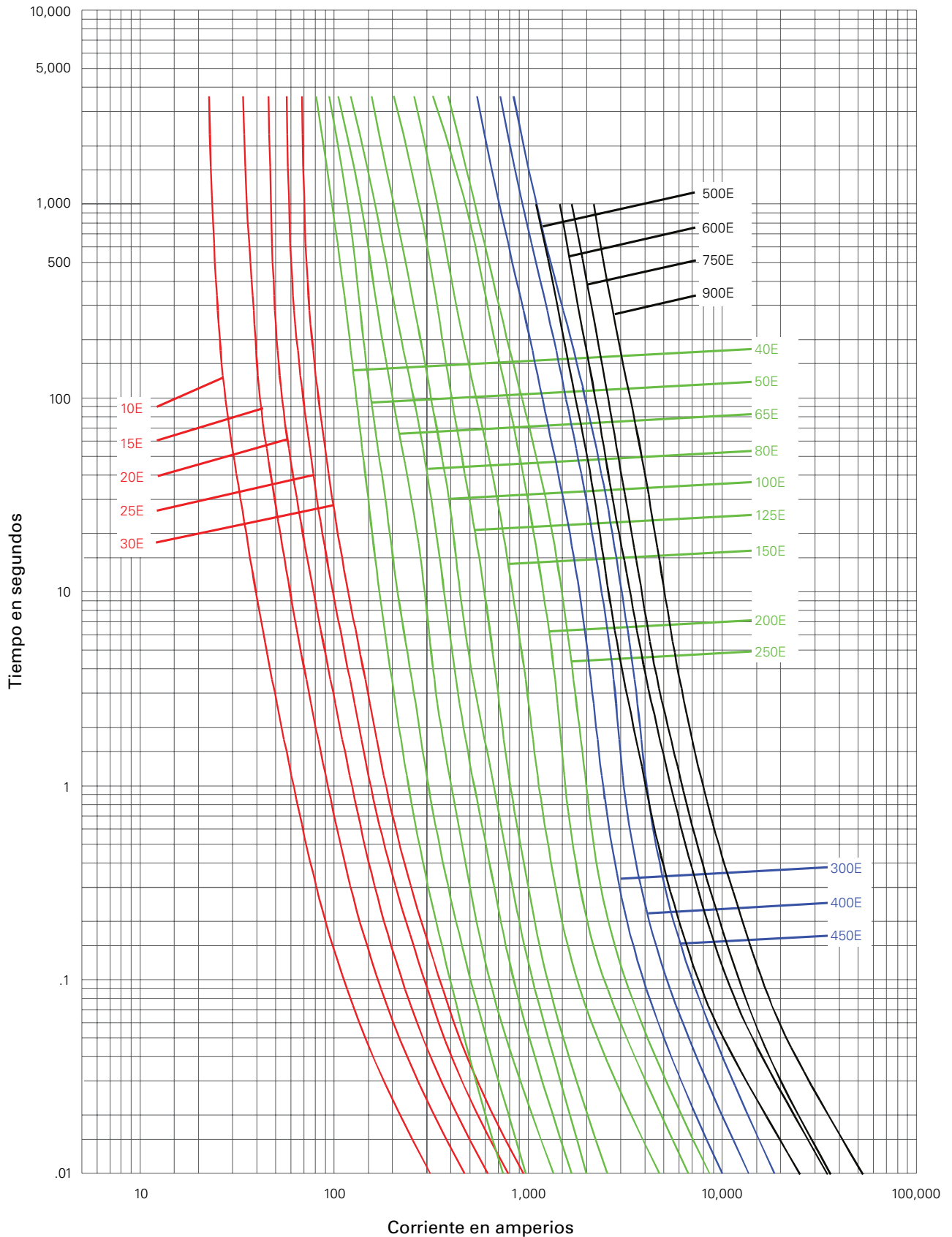
Curva 70548505
Enero de 2001

Curva 70545803
Enero de 2001

Curva 70546003
Abril de 2001

Curva 66703401
Enero de 2001

Curvas de corriente-tiempo, 5.5 kV - Interrupción total, para fusibles 5HCL_E



5HCL_

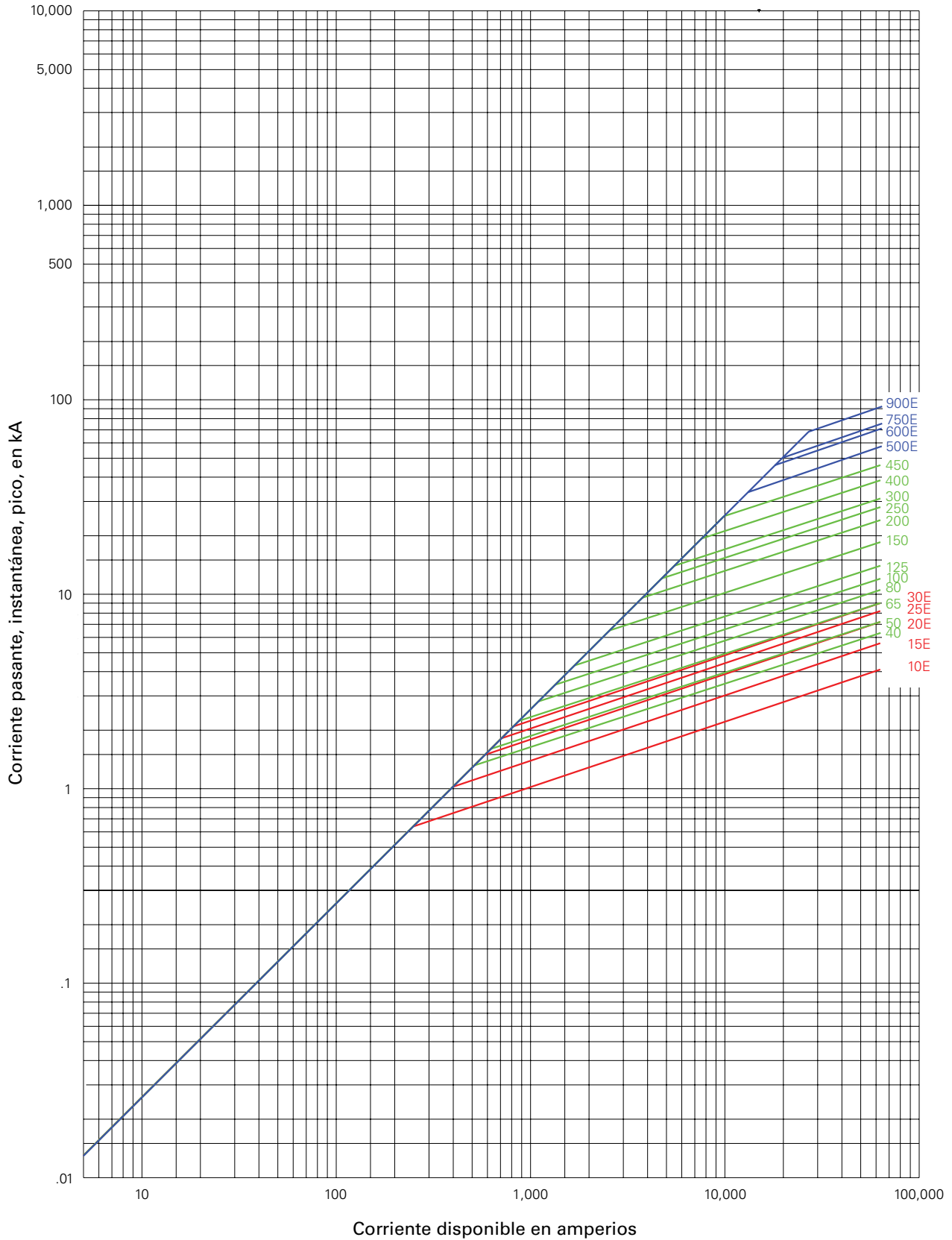
Curva 70548601
Enero de 2001

Curva 70545903
Enero de 2001

Curva 70516103
Enero de 2001

Curva 66703501
Enero de 2001

Curvas pasantes, pico, 5.5 kV, para fusibles 5HCL_E



5HCL_

Curva 70548702
 Enero de 2001

Curva 70547602
 Enero de 2001

Curva 66703701
 Enero de 2001

La única copia controlada de esta ficha técnica es la versión electrónica, solo para lectura, localizada en la unidad de red Eaton. Todas las otras copias de este documento son, por definición, copias no controladas. El objetivo de este boletín es presentar de manera clara información completa del producto e información técnica que ayudará al usuario final en sus aplicaciones de diseño. Eaton se reserva el derecho, sin previo aviso, de modificar el diseño o construcción de cualquiera de sus productos, y discontinuar o limitar su producción. Eaton también se reserva el derecho de cambiar o actualizar, sin previo aviso, cualquier información técnica contenida en este boletín. Una vez que el producto ha sido seleccionado, el usuario debe probarlo en todas sus aplicaciones posibles.

Eaton

1000 Eaton Boulevard
Cleveland, OH 44122
United States
Eaton.com

División Bussmann
Poniente 148 núm. 933
Industrial Vallejo
Ciudad de México, 02300
Eaton.mx/bussmannseries

© 2021 Eaton
Todos los derechos son reservados.
Impreso en México.
Publicación núm. 10351 - BU-SB15151-spanish
Julio de 2021

Eaton y Bussmann son marcas comerciales de Eaton registradas en Estados Unidos y otros países. No se permite el uso de las marcas comerciales de Eaton sin el previo consentimiento por escrito de Eaton.

ANSI es una marca comercial registrada de American National Standards Association.

IEEE es una marca comercial registrada de Institute of Electrical and Electronics Engineers.

NEMA es una marca comercial registrada de National Electrical Mfgs. Association.

NFPA es una marca comercial registrada de National Fire Protection Association.

UL es una marca comercial registrada de Underwriters Laboratories, Inc.

Para mayor información, llame
al **800-8-FUSEMX (387369)**
o entre a:
Eaton.mx/bussmannseries

Síganos en nuestras redes sociales para
conocer la información más reciente
de nuestros productos y de soporte.



Powering Business Worldwide