

## Interruptor desconectador con fusible TP158HC

### Sistemas de protección Telpower® para alimentación CD

#### TP158HC

##### Interruptor desconectador con fusible

Para usar con fusibles Telpower® tipo TPL-B.

**Clasificaciones de amperaje:** 70-250 A

**Clasificación de tensión:** 80 V<sub>DC</sub>

**Clasificación UL SCCR:** 100,000 A

##### Información de la agencia certificadora:

Reconocido UL (UL 1801) como interruptor desconectador para interrumpir la corriente de carga al sacar el tirador del fusible.

Guía QPQY2, archivo E97649.

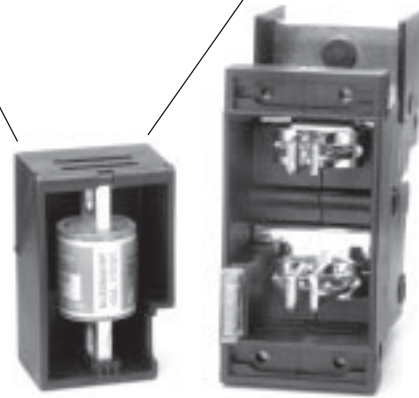
##### Números de catálogo:

TP158HC: Acceso por la parte posterior, montaje en tablero, sistema inglés

TP158HC: Acceso por la parte posterior, montaje en tablero, sistema métrico



#### Fácil reemplazo de fusible



#### Información general

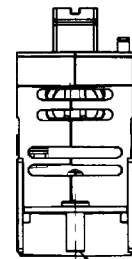
- Versión de alto amperaje del interruptor desconectador con fusible Serie 15800 Bussmann.
- Perfil, método de montaje y configuración de la placa base similares a la Serie 15800. El TP158HC puede instalarse en los tableros Serie 15800 existentes, y ocupan el espacio de dos desconectadores 15800.
- Innovador diseño del tirador del fusible que elimina la necesidad de herramientas para reemplazar el fusible Telpower® tipo TPL-B.
- Para usar solamente con los siguientes fusibles:  
Fusible principal: Telpower® TPL-B, 70-250 A  
Fusible de la alarma: Solamente GMT-A Bussmann
- Salida de alarma con terminal para conexión arrollada, o conexión para barra común de alarma de 0.063 in (1.6 mm) de espesor.
- Tornillería incluida:  
Lado de carga: arandela, arandela de seguridad y tuerca de 5/16 – 18 (M8 x 1.25)

- Carcasa de material termoplástico clasificado UL 94V-0, 150 °C.
- Portafusibles de repuesto:  
para fusibles TPL-B (TPSFH-LB), consulte la página 14;  
para fusibles GMT (TPSFH-T), consulte la página 14.
- Nota de aplicación: La conexión de línea utiliza un tornillo 1/4-20 (M6x1) que se enrosca en la terminal de línea. La terminal de línea está diseñada con una holgura de ±0.02 in (±0.50 mm) para permitir variación en la distancia entre la brida de montaje del TP158HC y la barra alimentadora (consulte la información dimensional). El equipo debe estar diseñado para eliminar cualquier movimiento relativo entre la brida de montaje del TP158HC y la barra alimentadora.
- Nota de aplicación: El circuito de alarma no está diseñado para precarga de circuitos capacitivos. La corriente del circuito de alarma es de 1 A, máximo.

# TP158HC - Información dimensional

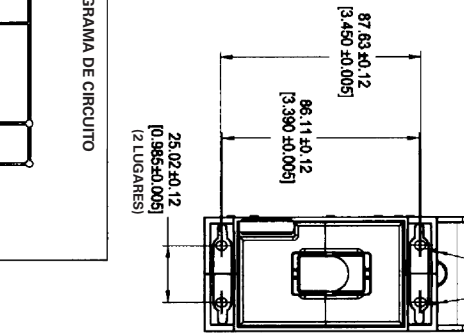
- NOTAS:**
- MATERIAL: CABEZA DE DESCONEXION CON FUSIBLEY CARGASA FABRICADOS CON MATERIAL TERMOPLASTICO COLOR NEGRO CON CLASIFICACION UL 94V0 Y 140 °C DETEMPERATURA PARA USO CONTINUO. TODAS LAS TERMINALES ESTAN ESTANDEARIZADAS.
  - CLASIFICACIONES ELECTRICAS: 80 V<sub>DC</sub> 250 A, SCOR DE 100 MA, BUSSMANN.
  - RECONOCIDOS UL PARA USAR SOLO CON FUSIBLES TPO-TL-B BUSSMANN.
  - ESTE PRODUCTO ES RECONOCIDO UL SEGUN LA NORMA UL 1801, PROPUESTA PARA EQUIPOS DE TELECOMUNICACIONES.
  - TOORNILLERIA SUMINISTRADA PARA CONEXION DE CARGA (ENVIADA EN BOLSAS).
  - SISTEMA INGLES: (1) TUERCA 5/16" -18, (1) ARANDELA DE SEGURIDAD 5/16" (1) ARANDELA PLANA 5/16" (1) ARANDELA DE SEGURIDAD M8, SISTEMA METRICO: (1) TUERCA M8, (1) ARANDELA DE SEGURIDAD M8, (1) ARANDELA PLANA M8.
  - LA TOORNILLERIA PARA CONEXION DE LINEA DEBE SUMINISTRARLA EL USUARIO.

DIMENSIONES: mm (in)



PERNO ROSCADO DE CONTACTO, LADO DE LA CARGA  
PAR DE TORSION RECOMENDADO:  
PERNO M8 x 125: 14.91 N\*m  
PERNO 5/16" -18: 132 lb\*in

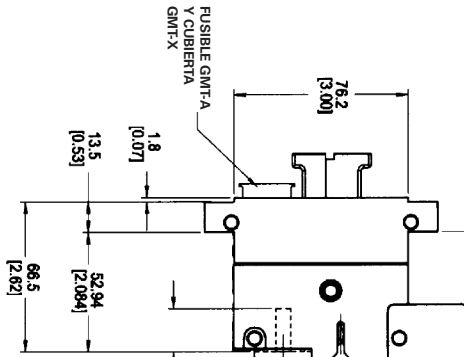
RANURAS DE MONTAJE (4)  
PARA TORNILLO DE CABEZA PLANA M3.5 (M6)  
(NO SUMINISTRADO)  
PAR DE TORSION MAXIMO RECOMENDADO:  
M3.5: 1.13 N\*m  
M6: 10 lb\*in



87.83 ±0.12  
[3.450 ±0.005]

86.11 ±0.12  
[3.390 ±0.005]

25.02 ±0.12  
[0.985 ±0.005]  
(2 LUGARES)



76.2  
[3.00]

56.1  
[2.21]

13.5  
[0.53]

1.8  
[0.07]

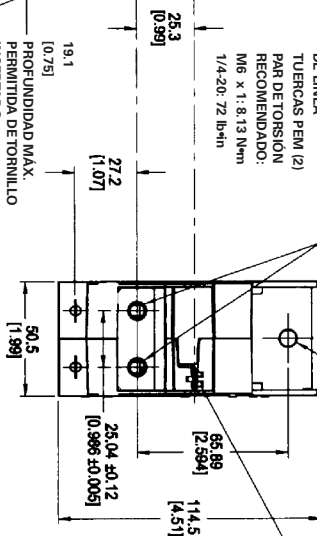
52.94  
[2.084]

66.5  
[2.62]

TERMINAL DE OREJA PARA CABLE MAX. ACEPTABLE  
(250 MCM O 127 mm<sup>2</sup>)  
SE MUESTRA SOLO PARA REFERENCIA.

CONTACTO DEL LADO DE LINEA  
TUERCAS PEM (2)  
PAR DE TORSION RECOMENDADO:  
M6 x 1: 8.13 N\*m  
1/4-20: 72 lb\*in

CONTACTO DEL LADO DE CARGA  
TOORNILLERIA PARA CONEXION DE CARGA  
NO SE MUESTRA. (REFERIRSE A LA NOTA 5.)



25.3  
[0.99]

19.1  
[0.75]

27.2  
[1.07]

50.5  
[1.99]

25.04 ±0.12  
[0.986 ±0.005]

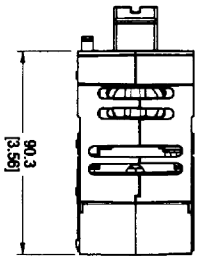
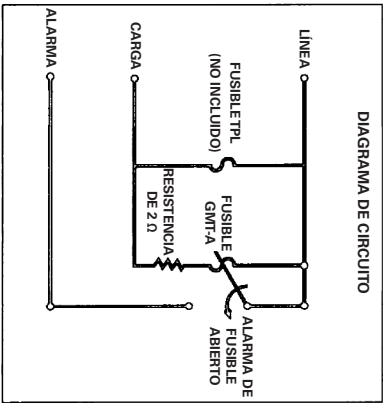
85.89  
[2.594]

114.5  
[4.51]

PROFUNDIDAD MAX.  
PERMITIDA DE TORNILLO  
INSERTADO  
EN EL INTERRUPTOR

CONTACTO DEL LADO DE LINEA  
TORNILLETA PARA CONEXION DEL LADO DE LINEA Y LA  
BARRA DE ALIMENTACION SE MUESTRA SOLO PARA  
REFERENCIA. (REFERIRSE A LA NOTA 6.)

CONTACTO DE ALARMA  
PARA BARRA DE  
ALIMENTACION O  
TERMINAL PARA  
CONEXION ARROLLADA



90.3  
[3.56]

ENSAMBLAJE DESCONECTADOR CON FUSIBLE TELPOWER®  
(70 a 250 A, FUSIBLE TPO-TPL)

NÚMERO DE PARTE	TOORNILLERIA Y HERRAJES
TP158HC	SISTEMA INGLES
TP158HC-M	SISTEMA METRICO