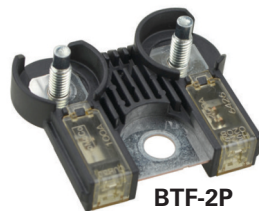
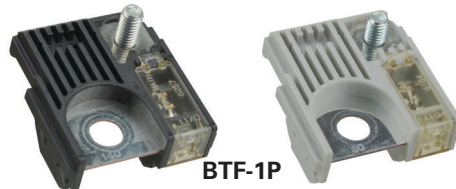


Fusibles para terminales de batería, BTF, multipolo



Códigos de referencia

- BTF-1P-__
- BTF-2P-__
- BTF-3P-__
- BTF-5P-__

Descripción

Los fusibles para terminales de batería, serie Bussmann™ de Eaton, contienen uno o más elementos fusibles de diferente amperaje para protección de circuitos, en un solo portafusible, que está instalado directamente en la terminal de la batería.

Su función es proteger los cables, no los dispositivos del circuito o circuitos.

Son el equivalente OEM de los números de catálogo utilizados en los modelos populares de vehículos Chrysler, Ford, Lexus, Lincoln, Mercury, Mitsubishi, Nissan, Scion, Subaru, Suzuki y Toyota, desde 2001.

Especificaciones

Clasificaciones

- Tensión eléctrica: 32 V_{CD}
- Corriente eléctrica
 - Consulte la tabla de números de catálogo para clasificaciones por número de catálogo
- Clasificación de interrupción: 1 kA

Información de la agencia certificadora

- ISO 8820-4
- JASO D612-4
- Cumplen la RoHS.

Terminales

- Perno M6 (BTF-1P-__ y BTF-2P-__)
- Perno M8 y conector OEM (BTF-3P-__ y BTF-5P-__)

Materiales

- Elemento: Aleación de cobre
- Cuerpo: PS-S-GF35
- Cubierta: PES

Condiciones medioambientales

- Rango de temperatura de operación: -40 °C a 120 °C (-40 °F a 248 °F)

Dimensiones

- Consulte la página 3.

Aplicaciones

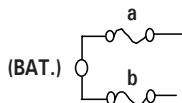
- Fusibles de repuesto para números de parte OEM automotrices



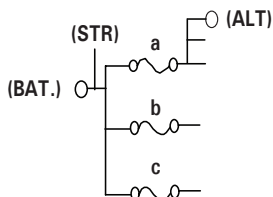
Powering Business Worldwide

Número de catálogo	Número de parte OEM	Marca del vehículo	Amperios	Volts	Clasificación de interrupción	Esquema
BTF-1P-80	82211AG150	Subaru	80	32 V _{CD}	1 kA	—
	3673-950J00	Suzuki				
BTF-1P-100	MN164187	Mitsubishi	100			
	3673-952J00	Suzuki				
BTF-1P-120	MN164188	Mitsubishi	120			
	3673-966J00	Suzuki				
BTF-1P-140	82620-33040	Lexus, Scion, Toyota	140			
	24380-JA70A	Nissan				
BTF-2P-180120	68164797-AA	Chrysler	180, 120			
BTF-2P-200100	BR3Z-14526-AA	Ford	200, 100			
	AE5Z-14526-BA	Ford, Lincoln, Mercury				
BTF-2P-250125	AL3Z-14526-AA	Ford	250, 125			
BTF-3P-1206080	82620-52080A	Scion, Toyota	120, 60, 80			
BTF-3P-1208080	82620-52060A		120, 80, 80			
BTF-5P-1010868	24380-79910	Nissan	100, 100, 80, 60, 80			
BTF-5P-1210868	24380-79912		120, 100, 80, 60, 80			
BTF-5P-141010108	24380-7994A		140, 100, 100, 100, 80			
BTF-5P-25010888	24380-79918		250, 100, 80, 80, 80			
BTF-5P-225106108	24380-79919		225, 100, 60, 100, 80			

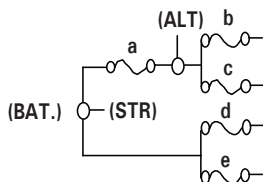
Esquemas



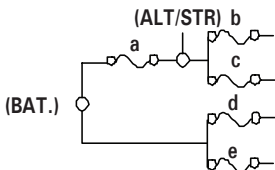
Esquema A



Esquema B



Esquema C

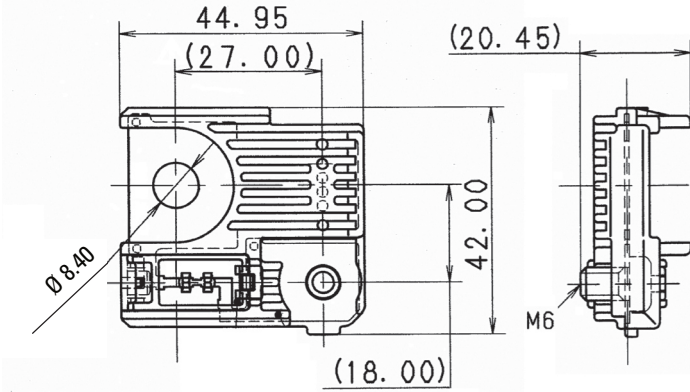


Esquema D

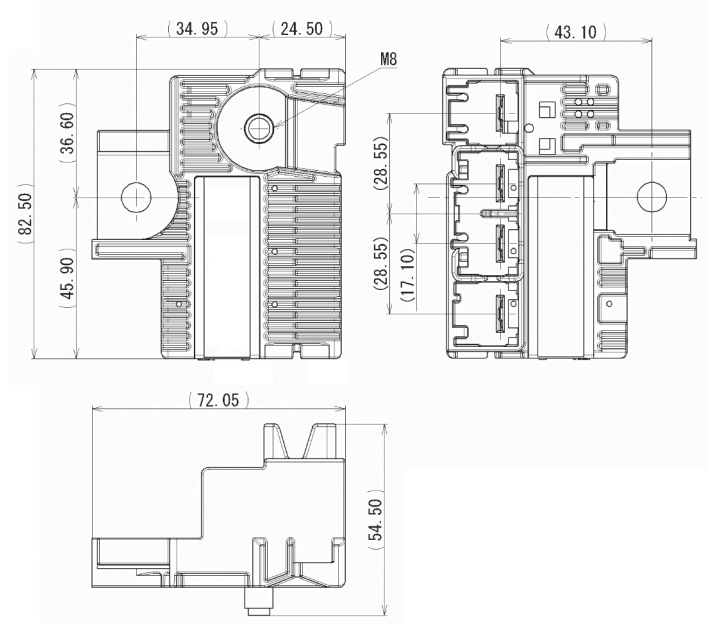
Fusibles para terminales de batería, BTF, multipolo

Dimensiones - mm

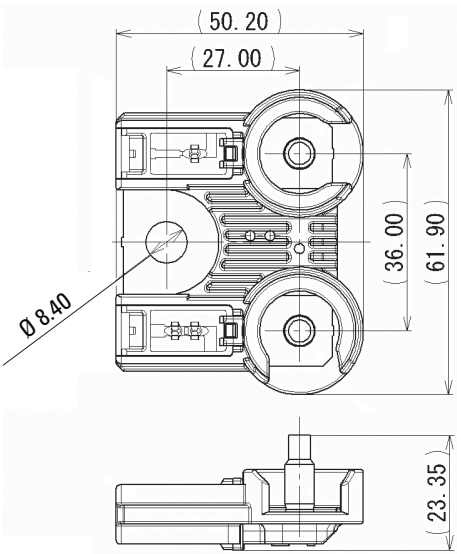
BTF-1P



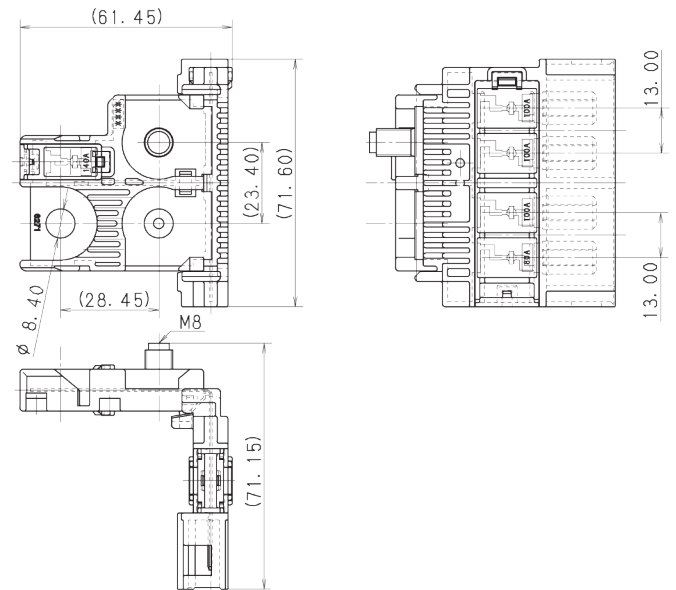
BTF-3P



BTF-2P



BTF-5P



La única copia controlada de esta ficha técnica es la versión electrónica, solo para lectura, localizada en la unidad de red Eaton. Todas las otras copias de este documento son, por definición, copias no controladas. El objetivo de este boletín es presentar de manera clara información completa del producto e información técnica que ayudará al usuario final en sus aplicaciones de diseño. Eaton se reserva el derecho, sin previo aviso, de modificar el diseño o construcción de cualquiera de sus productos, y discontinuar o limitar su producción. Eaton también se reserva el derecho de cambiar o actualizar, sin previo aviso, cualquier información técnica contenida en este boletín. Una vez que el producto ha sido seleccionado, el usuario debe probarlo en todas sus aplicaciones posibles.

Eaton y Bussmann son marcas comerciales de Eaton registradas en Estados Unidos y otros países. No se permite el uso de las marcas comerciales de Eaton sin el previo consentimiento por escrito de Eaton.

Chrysler es una marca comercial registrada de Fiat Chrysler Automobiles US LLC. Ford, Lincoln, Mercury son marcas comerciales registradas de Ford Motor Company.

Mitsubishi es una marca comercial registrada de Mitsubishi Motors.

Nissan es una marca comercial registrada de Nissan Motor Company.

Lexus, Scion y Toyota son marcas comerciales registradas de Toyota Motor Company.

Subaru es una marca comercial registrada de Fuji Heavy Industries.

Suzuki es una marca comercial registrada de Suzuki Motor Corporation.

Eaton

1000 Eaton Boulevard
Cleveland, OH 44122
United States
Eaton.com

División Bussmann
Poniente 148 núm. 933
Industrial Vallejo
Ciudad de México, 02300
Eaton.mx/bussmannseries

© 2017 Eaton

Todos los derechos son reservados.

Impreso en México.

Publicación núm. 10605-BU-MC16116-spanish
Octubre de 2017



Powering Business Worldwide

Para mayor información, llame
al **800-8-FUSEMX (387369)**

o entre a:

Eaton.mx/bussmannseries

Siganos en nuestras redes sociales para
conocer la información más reciente
de nuestros productos y de soporte.

