

2021

Модульное оборудование



EATON

Powering Business Worldwide



We make what matters work.*

* Коммерческие и жилые строения. Заводы. Больницы. Транспорт. Электрические сети. Центры обработки данных. Все они потребляют энергию. Ими пользуются люди. Решения компании Eaton каждый день выполняют сложные задачи управления энергопотреблением для обеспечения непрерывности бизнеса, безопасности оборудования и персонала. Мы заботимся о работе того, что действительно важно для вас.

Глобальные решения

Eaton предоставляет глобальные решения самых сложных современных проблем по управлению электропитанием.

Мы обладаем 100-летним опытом внедрения электротехнических решений. Мы видим своей задачей энергоснабжение мира, которому необходимо в два раза больше энергии, чем сегодня, и мы живем этой миссией. Мы предвидим потребности, создаем продукты и решения для снабжения рынков сегодня и в будущем.

Электротехнические решения

Компания Eaton является мировым лидером в области:

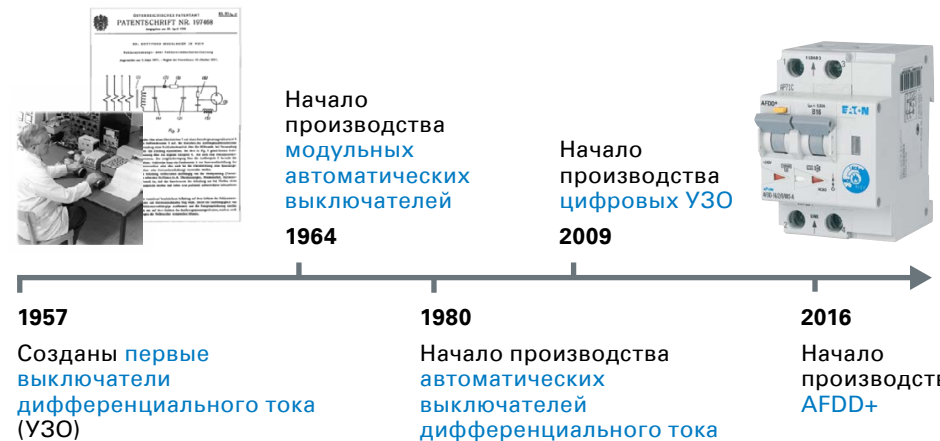
- Распределения энергии и защиты цепей
- Защиты резервного питания
- Решений для суровых и опасных условий
- Освещения и безопасности
- Структурных решений и устройств коммутации
- Управления и автоматизации
- Инженерных услуг



В 2019 году объем продаж составил 21,4 млрд. долларов США. Штат Eaton составляет около 97 000 сотрудников. Компания осуществляет продажи более чем в 175 странах мира.

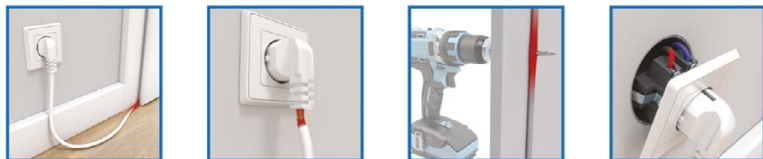
История

В разное время компания Eaton предлагала изобретения и нововведения в области защиты людей и электроустановок, увеличивая стандарты в области безопасности.



Защита жизни и имущества

Безопасность превосходящая стандарты

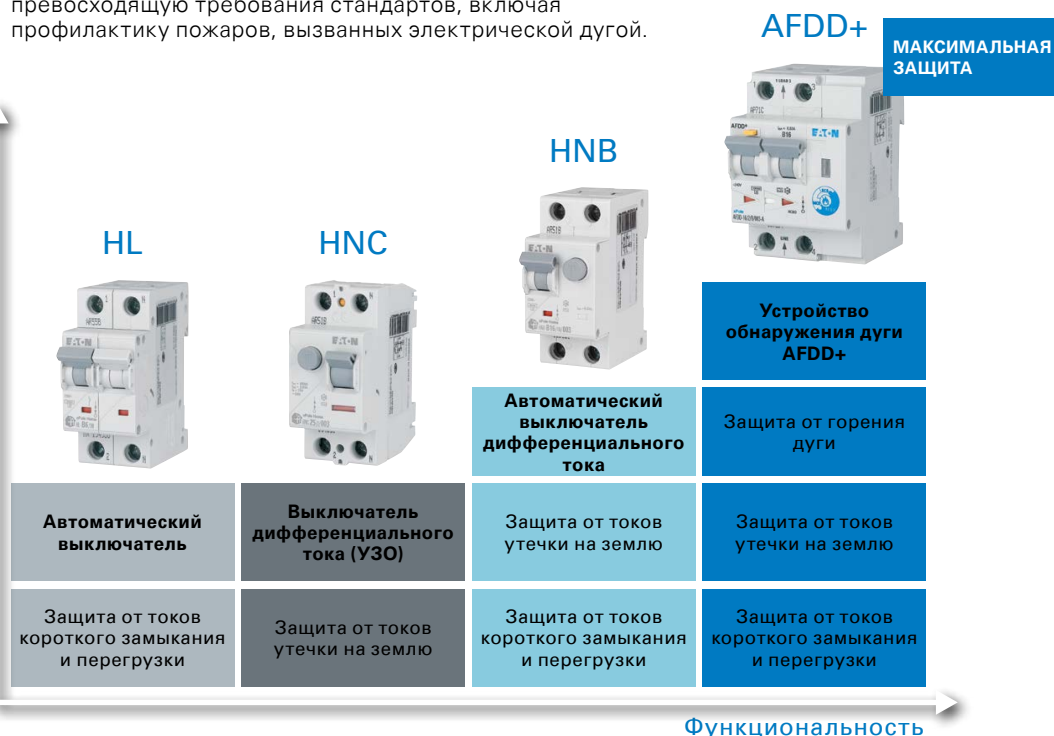


Знаете ли вы, что около 33% всех пожароопасных ситуаций связаны с огнем, вызванным повреждением электроустановок и электропроводки?

Широкая линейка устройств защиты

Полный спектр устройств, обеспечивающих защиту, превосходящую требования стандартов, включая профилактику пожаров, вызванных электрической дугой.

Защита



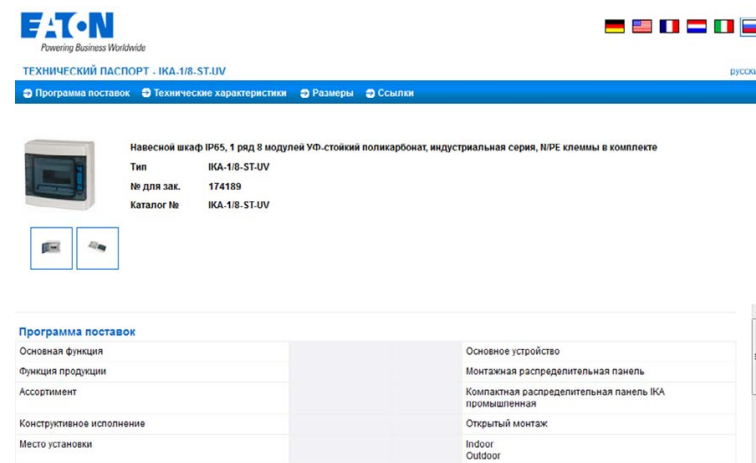
Онлайн-каталог

Быстрый и эффективный метод поиска информации о продуктах

<https://ecat.eaton.com>

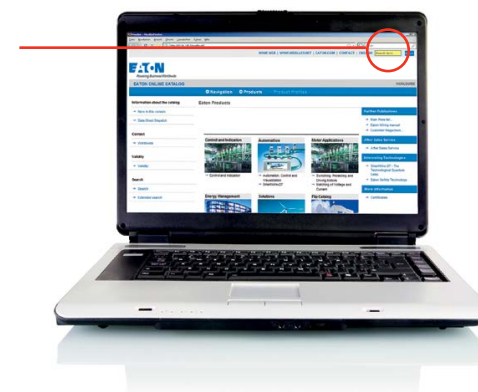
Поиск осуществляется по ключевым словам, наименованию продукта, номеру изделия и техническим параметрам.

Из каталога вы можете сформировать **технический паспорт**, а также одним нажатием сохранить его в формате PDF для последующей печати или хранения на диске.



По результатам поиска вы можете сформировать **перечень деталей**, чтобы позже направить его вашему партнеру-поставщику изделий Eaton для оформления заказа.

Введите артикул или наименование изделия в окно поиска, нажмите «OK» и получите подробное техническое описание (паспорт), включая дополнительную информацию (руководство по монтажу и др.).



Самый высокий коммутационный ресурс в классе автоматических выключателей

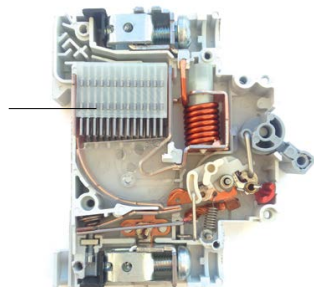
10 000 электрических коммутаций
20 000 механических коммутаций

Дугогасительная камера оборудована вкладышами из термостойкого материала

Дугогасительная решетка 13 пластин в обойме из термостойкого пластика

Электрическая дуга не соприкасается со стенками дугогасительной камеры

13 стальных пластин позволяют быстро погасить электрическую дугу с лучшей теплоотдачей. Обойма исключает непосредственное воздействие горячих газов на материал корпуса, имеется специальное выхлопное отверстие



Пломбирование рукоятки

В любом положении

Знак дома

Указывает на применение в жилом строительстве

3 класс токоограничения

Самое быстрое отключение токов короткого замыкания в классе АВ

Ограничивает тепловое воздействие тока КЗ на проводку, предотвращая повреждение и воспламенение изоляции



Сделано в Европе

Европейские стандарты, в совокупности с высокими стандартами качества Eaton, гарантируют надежную работу устройств

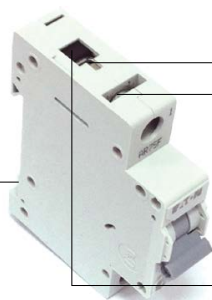
Индикация положения контактов

Независимая от положения рычага взвода индикация позволяет гарантированно определить срабатывание выключателя, или его несрабатывание при сваривании контактов



3-х позиционная защелка для крепления

Позволяет устанавливать и снимать устройство без демонтажа DIN-рейки



Двойные зажимы под провод и системы шин на обоих полюсах автомата

Позволяют быстро сделать разводку в щитке в пределах одного ряда модулей

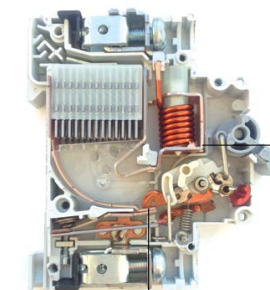
Защитные шторки

При монтаже гарантировано попадание кабеля в зажим

Возможность подключения аксессуаров

Возможность подключения любых аксессуаров — дополнительные контакты, независимые расцепители, расцепители минимального напряжения и т. д.

Изучить гамму аксессуаров можно на сайте www.eaton.ru



Серебряная напайка на неподвижном контакте

Для уменьшения окислительных процессов и снижения переходного сопротивления контакта

Все токоведущие части выполнены из меди

Уменьшает переходное сопротивление автомата и потери мощности в нем, что дает экономию электроэнергии, а также, в связи с чем автоматический выключатель меньше греется



Автоматические выключатели xPole Home HL



Описание

- Высококачественные модульные автоматические выключатели для использования в коммерческих и жилых зданиях
- Соответствует ГОСТ Р 50345-2010 (IEC/EN 60898-1)
- Отключающая способность **4,5 кА** согласно IEC/EN 60898-1
- Номинальное напряжение 230/400 В AC, 48 В DC (на полюс)
- Характеристики отключения B, C
- Диапазон токов 6 - 63 А
- Широкий ассортимент аксессуаров
- Двойной зажим (болтовой/хомутной) сверху и снизу
- Независимый индикатор срабатывания
- Возможность блокировки рукоятки
- Класс токоограничения **3**
- Двойная защита от прогара
- Коммутационный ресурс: 20000 механических коммутаций, 10000 электрических коммутаций

Количество полюсов	Номинальный ток, А	Характеристика B	Характеристика C
		Наименование Артикул	Наименование Артикул
1	6	HL-B6/1 194718	HL-C6/1 194728
	10	HL-B10/1 194719	HL-C10/1 194729
	13	HL-B13/1 194720	HL-C13/1 194730
	16	HL-B16/1 194721	HL-C16/1 194731
	20	HL-B20/1 194722	HL-C20/1 194732
	25	HL-B25/1 194723	HL-C25/1 194733
	32	HL-B32/1 194724	HL-C32/1 194734
	40	HL-B40/1 194725	HL-C40/1 194735
	50	HL-B50/1 194726	HL-C50/1 194736
	63	HL-B63/1 194727	HL-C63/1 194737
1+N	6	HL-B6/1N 194738	HL-C6/1N 194748
	10	HL-B10/1N 194739	HL-C10/1N 194749
	13	HL-B13/1N 194740	HL-C13/1N 194750
	16	HL-B16/1N 194741	HL-C16/1N 194751
	20	HL-B20/1N 194742	HL-C20/1N 194752
	25	HL-B25/1N 194743	HL-C25/1N 194753
	32	HL-B32/1N 194744	HL-C32/1N 194754
	40	HL-B40/1N 194745	HL-C40/1N 194755
50	HL-B50/1N 194746	HL-C50/1N 194756	
63	HL-B63/1N 194747	HL-C63/1N 194757	

Количество полюсов	Номинальный ток, А	Характеристика В	Характеристика С
		Наименование Артикул	Наименование Артикул
2	6	HL-B6/2 194758	HL-C6/2 194768
	10	HL-B10/2 194759	HL-C10/2 194769
	13	HL-B13/2 194760	HL-C13/2 194770
	16	HL-B16/2 194761	HL-C16/2 194771
	20	HL-B20/2 194762	HL-C20/2 194772
	25	HL-B25/2 194763	HL-C25/2 194773
	32	HL-B32/2 194764	HL-C32/2 194774
	40	HL-B40/2 194765	HL-C40/2 194775
	50	HL-B50/2 194766	HL-C50/2 194776
	63	HL-B63/2 194767	HL-C63/2 194777
3	6	HL-B6/3 194778	HL-C6/3 194788
	10	HL-B10/3 194779	HL-C10/3 194789
	13	HL-B13/3 194780	HL-C13/3 194790
	16	HL-B16/3 194781	HL-C16/3 194791
	20	HL-B20/3 194782	HL-C20/3 194792
	25	HL-B25/3 194783	HL-C25/3 194793
	32	HL-B32/3 194784	HL-C32/3 194794
	40	HL-B40/3 194785	HL-C40/3 194795
	50	HL-B50/3 194786	HL-C50/3 194796
63	HL-B63/3 194787	HL-C63/3 194797	

Количество полюсов	Номинальный ток, А	Характеристика В	Характеристика С
		Наименование Артикул	Наименование Артикул
3+N	6	HL-B6/3N 194798	HL-C6/3N 194808
	10	HL-B10/3N 194799	HL-C10/3N 194809
	13	HL-B13/3N 194800	HL-C13/3N 194810
	16	HL-B16/3N 194801	HL-C16/3N 194811
	20	HL-B20/3N 194802	HL-C20/3N 194812
	25	HL-B25/3N 194803	HL-C25/3N 194813
	32	HL-B32/3N 194804	HL-C32/3N 194814
	40	HL-B40/3N 194805	HL-C40/3N 194815
	50	HL-B50/3N 194806	HL-C50/3N 194816
63	HL-B63/3N 194807	HL-C63/3N 194817	

Выключатели дифференциального тока (УЗО) xPole Home HNC



Описание

- Серия выключателей дифференциального тока (УЗО) для широкого спектра применений
- Условная устойчивость к короткому замыканию **6 кА**
- Для защиты от токов замыкания на землю
- Соответствует ГОСТ МЭК 61008-1
- Номинальное напряжение 230/400 В AC
- Двойные зажимы (болтовой/хомутной) сверху и снизу
- Широкий ассортимент дополнительных аксессуаров
- Визуальная индикация действительного положения силовых контактов
- 3-х позиционная защелка на DIN-рейку, позволяющая быстро демонтировать устройство

Номинальный ток утечки	Номинальный ток, А	2 полюса	4 полюса
		Наименование Артикул	Наименование Артикул
Тип AC — чувствительность к переменному дифференциальному току			
30 мА	25	HNC-25/2/003 194690	HNC-25/4/003 194693
	40	HNC-40/2/003 194691	HNC-40/4/003 194694
	63	HNC-63/2/003 194692	HNC-63/4/003 194695
Тип A — чувствительность к переменному и пульсирующему постоянному дифференциальным токам			
30 мА	25	HNC-25/2/003-A 194684	HNC-25/4/003-A 194687
	40	HNC-40/2/003-A 194685	HNC-40/4/003-A 194688
	63	HNC-63/2/003-A 194686	HNC-63/4/003-A 194689

Автоматические выключатели дифференциального тока xPole Home HNB



Описание

- Автоматический выключатель дифференциального тока с защитой от сверхтоков (комбинация выключателя дифференциального тока (УЗО) и автоматического выключателя)
- Соответствует ГОСТ МЭК 61009-1
- Отключающая способность **6 кА**
- Номинальное напряжение 230 В 50 Гц
- Номинальный ток до 25 А
- Характеристики отключения В, С
- Визуальная индикация действительного положения силовых контактов
- Широкий ассортимент дополнительных аксессуаров
- 3-х позиционная защелка на DIN-рейку, позволяющая быстро демонтировать устройство
- Тип А, АС
- Чувствительность к дифференциальным токам 30 мА

Количество полюсов	Номинальный ток утечки	Номинальный ток, А	Характеристика В	Характеристика С
			Наименование Артикул	Наименование Артикул
Тип АС — чувствительность к переменному дифференциальному току				
1+N	30 мА	6	HNB-B6/1N/003 195118	HNB-C6/1N/003 195124
			HNB-B10/1N/003 195119	HNB-C10/1N/003 195125
			HNB-B13/1N/003 195120	HNB-C13/1N/003 195126
			HNB-B16/1N/003 195121	HNB-C16/1N/003 195127
			HNB-B20/1N/003 195122	HNB-C20/1N/003 195128
			HNB-B25/1N/003 195123	HNB-C25/1N/003 195129

Тип А — чувствительность к переменному и пульсирующему постоянному дифференциальным токам

1+N	30 мА	6	HNB-B6/1N/003-A 195130	HNB-C6/1N/003-A 195136
			HNB-B10/1N/003-A 195131	HNB-C10/1N/003-A 195137
			HNB-B13/1N/003-A 195132	HNB-C13/1N/003-A 195138
			HNB-B16/1N/003-A 195133	HNB-C16/1N/003-A 195139
			HNB-B20/1N/003-A 195134	HNB-C20/1N/003-A 195140
			HNB-B25/1N/003-A 195135	HNB-C25/1N/003-A 195141

Цифровые автоматические выключатели дифференциального тока с чувствительностью к возникновению электрической дуги AFDD+

МАКСИМАЛЬНАЯ ЗАЩИТА



- Комбинация выключателя дифференциального тока (УЗО) и автоматического выключателя + контроль возникновения дуги
- Защита от возникновения пожара путем **контроля возникновения дуги**
- Соответствует EN 62606
- Отключающая способность **6 кА, 10 кА**
- Номинальное напряжение 240 В 50 Гц
- Локальная LED-индикация возникновения дуги в защищаемой цепи

Отключающая способность 6 кА

Количество полюсов	Номинальный ток утечки, А	Характеристика	Номинальный ток, А	Наименование	Артикул
Тип AC — чувствительность к переменному дифференциальному току					
2	0,03	B	32	AFDD-32/2/B/003	187230
			40	AFDD-40/2/B/003	187236
		C	32	AFDD-32/2/C/003	187233
			40	AFDD-40/2/C/003	187239

Тип A — чувствительность к переменному и пульсирующему постоянному дифференциальным токам

2	0,03	B	32	AFDD-32/2/B/003-A	187231
			40	AFDD-40/2/B/003-A	187237
		C	32	AFDD-32/2/C/003-A	187234
			40	AFDD-40/2/C/003-A	187240

Тип Li/A — чувствительность к переменному и пульсирующему постоянному дифференциальным токам. Срабатывание с кратковременной задержкой, защита от нежелательных срабатываний

2	0,03	B	32	AFDD-32/2/B/003-Li/A	187232
			40	AFDD-40/2/B/003-Li/A	187238
		C	32	AFDD-32/2/C/003-Li/A	187235
			40	AFDD-40/2/C/003-Li/A	187241

Отключающая способность 10 кА

Количество полюсов	Номинальный ток утечки, А	Характеристика	Номинальный ток, А	Наименование	Артикул
Тип AC — чувствительность к переменному дифференциальному току					
2	0,01	B	10	AFDD-10/2/B/001	187164
			13	AFDD-13/2/B/001	187176
			16	AFDD-16/2/B/001	187200
		C	10	AFDD-10/2/C/001	187170
			13	AFDD-13/2/C/001	187182
			16	AFDD-16/2/C/001	187206
	0,03	B	10	AFDD-10/2/B/003	187167
			13	AFDD-13/2/B/003	187179
			16	AFDD-16/2/B/003	187203
		C	20	AFDD-20/2/B/003	187218
			25	AFDD-25/2/B/003	187224
			10	AFDD-10/2/C/003	187173
		13	AFDD-13/2/C/003	187185	
		16	AFDD-16/2/C/003	187209	
		20	AFDD-20/2/C/003	187221	
		25	AFDD-25/2/C/003	187227	

Тип A — чувствительность к переменному и пульсирующему постоянному дифференциальным токам

2	0,01	B	10	AFDD-10/2/B/001-A	187165
			13	AFDD-13/2/B/001-A	187177
			16	AFDD-16/2/B/001-A	187201
		C	10	AFDD-10/2/C/001-A	187171
			13	AFDD-13/2/C/001-A	187183
			16	AFDD-16/2/C/001-A	187207
	0,03	B	10	AFDD-10/2/B/003-A	187168
			13	AFDD-13/2/B/003-A	187180
			16	AFDD-16/2/B/003-A	187204
		C	20	AFDD-20/2/B/003-A	187219
			25	AFDD-25/2/B/003-A	187225

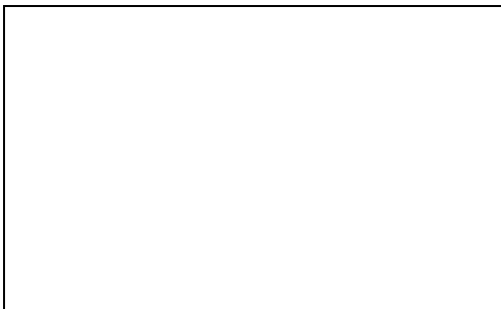
Отключающая способность 10 кА

Количество полюсов	Номинальный ток утечки, А	Характеристика	Номинальный ток, А	Наименование	Артикул
2	0,03	C	10	AFDD-10/2/C/003-A	187174
			13	AFDD-13/2/C/003-A	187186
			16	AFDD-16/2/C/003-A	187210
			20	AFDD-20/2/C/003-A	187222
			25	AFDD-25/2/C/003-A	187228

Тип Li/A — чувствительность к переменному и пульсирующему постоянному дифференциальным токам. Срабатывание с кратковременной задержкой, защита от нежелательных срабатываний

2	0,01	B	10	AFDD-10/2/B/001-Li/A	187166	
			13	AFDD-13/2/B/001-Li/A	187178	
			16	AFDD-16/2/B/001-Li/A	187202	
		C	10	AFDD-10/2/C/001-Li/A	187172	
			13	AFDD-13/2/C/001-Li/A	187184	
			16	AFDD-16/2/C/001-Li/A	187208	
		0,03	B	10	AFDD-10/2/B/003-Li/A	187169
				13	AFDD-13/2/B/003-Li/A	187181
				16	AFDD-16/2/B/003-Li/A	187205
	C		20	AFDD-20/2/B/003-Li/A	187220	
			25	AFDD-25/2/B/003-Li/A	187226	
			10	AFDD-10/2/C/003-Li/A	187175	
				13	AFDD-13/2/C/003-Li/A	187187
				16	AFDD-16/2/C/003-Li/A	187211
				20	AFDD-20/2/C/003-Li/A	187223
			25	AFDD-25/2/C/003-Li/A	187229	

Ваш партнер:



Eaton является мировым лидером в области распределения электроэнергии и защиты электросетей, обеспечения резервного электропитания, автоматизации и контроля, осветительного оборудования и безопасности, конструктивных решений и коммутационных устройств, решений для неблагоприятных и опасных условий эксплуатации, а также инженеринговых услуг. Компания обладает широкими возможностями по всему миру для решения наиболее критичных задач, связанных с управлением электроэнергией.

Подробная информация о оборудовании и решениях Eaton доступна на сайте www.eaton.ru

Где купить

Контакты дистрибьюторов доступны на официальном сайте www.eaton.ru/distributors

Техническая поддержка

8-800-555-6060

EatonCareRUTech@Eaton.com