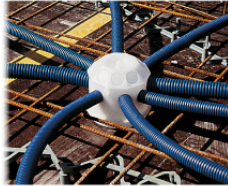


CAP491950 Entrées de tube à percer



Descriptif Technique :

- 10 prédécoupes pour tube ICTA (2 x ISO 16 - 8 x ISO 20)
- 2 emplacements prévus pour ICTA 32
- 18 faces pour conduits ICTA

Montage sur manchon prédalle :

Direct dans tout manchon Capricentre Ø 100

Avec anneau de liaison CAP854850 pour manchon Type A Ø 91

Caractéristiques Techniques :

Référence :	CAP491950
Caract. :	CAPRICENTRE OCTOPUS M à entrées de tube à percer
Volume :	670 cm ³
Conditionnement :	50