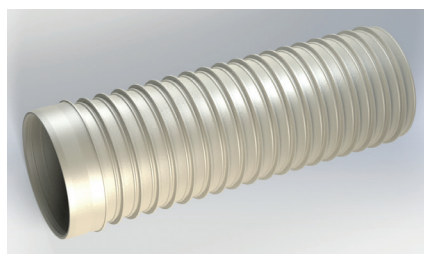




Manchon Maxibanche

Une solution simple, rapide et robuste pour les Isolations Thermiques Extérieures (ITE) et les murs épais

La mise en œuvre de la RT2012 a favorisé le développement de l'isolation thermique des immeubles par l'extérieur. Leader des boîtes de banche, EATON vous propose désormais une solution pour intégrer facilement tous les appareillages simples du marché dans les doublages extérieurs.

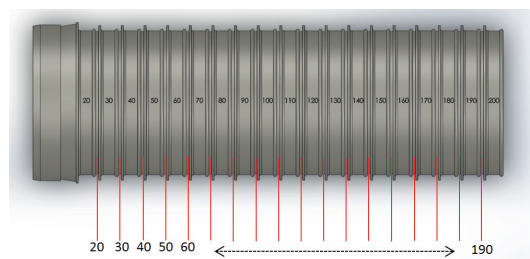


Descriptif produit :

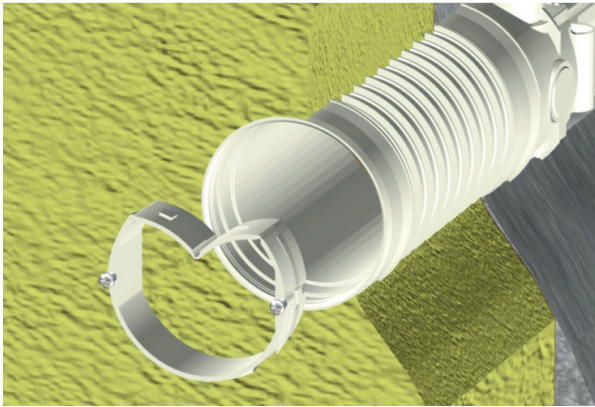
- Manchon en PEHD ignifugé (tenue à 850°C)
- Longueur 200 mm, découpable tous les 10 mm
- Profil pour fixation directe dans toutes les Maxibanches par simple clippage
- Profil extérieur avec gorge pour anneau à vis

Points Forts :

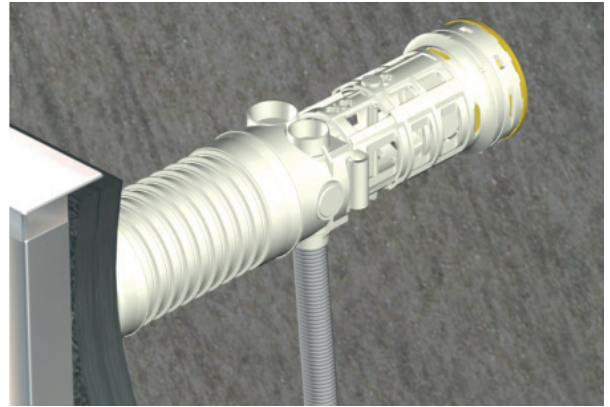
- Montage ultra rapide par simple clippage dans la Maxibanche
- Adaptabilité maximum grâce aux zones de découpe tous les 10 mm
- Repérage de la longueur de coupe avec la règle intégrée
- Compatible avec tous les accessoires standard de la Maxibanche (aimant, anneau à vis ...)



1 Produit = 2 Solutions

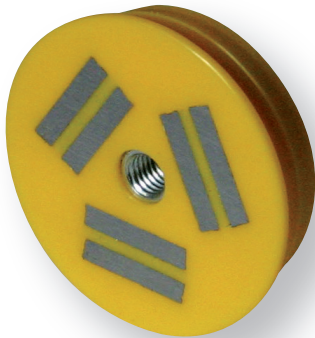


- Insertion dans les I.T.E

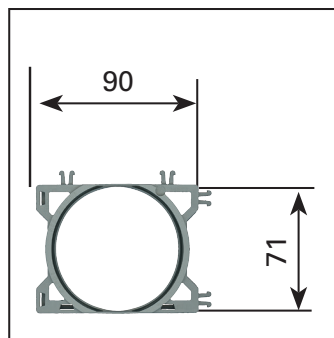


- Rallonge pour murs béton > 200 mm

Code	Désignation	Quantité
CAP859630	Manchon Maxibanche	15
CAP853380	Distanciers 90 x 71 mm	100
CAP853360	Distanciers 100 x 85 mm	100
CAP853060	Anneau tournant à vis (pour appareillage)	100
CAP499450	Aimants 450, 800 & 1200 N	1
CAP499800		
CAP499120		
CAP598940	Cône d'extraction	1



- Aimants



- Distanciers



- Anneau tournant

Eaton Industries Manufacturing GmbH
 Electrical Sector EMEA
 Route de la Longeraie 7
 1110 Morges, Switzerland
 Eaton.eu

Eaton
Cooper Capri SAS
 36-40 rue des Fontenils
 41600 Nouan-Le-Fuzelier, France
 Tel +33 (0) 820 820 195 (0.118 €/min)
 Fax +33 (0) 820 820 924
 www.cooperfrance.com

Les caractéristiques indiquées dans le présent document peuvent être modifiées à tout moment pour des raisons techniques, normatives, réglementaires ou économiques. Elles ne constituent en aucun cas un engagement de Eaton. Photos non contractuelles.
 Photos : Getty images / Fotolia / Eaton

Eaton est une marque déposée.

Toutes les autres marques appartiennent à leurs propriétaires respectifs.



Powering Business Worldwide

© 2016 Eaton
 Tous droits réservés
 Mars 2017