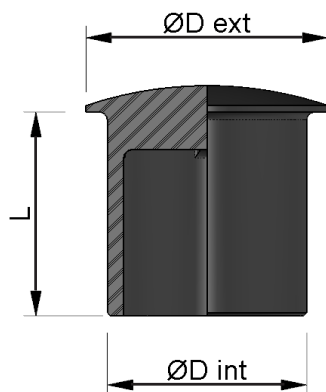


Obturbateurs OB

Presse-étoupes ATEX



Dimensions



Applications

Les obturbateurs OB permettent d'obturer facilement un presse-étoupe non utilisé sur un appareil électrique Ex e, Ex t, Ex i ou Ex p situé en zones à risques d'explosions. Cette solution permet de prévoir des entrées de câble en réserve, en anticipation de futures modifications ou extensions de l'installation.

Ces obturbateurs peuvent se monter dans les presse-étoupes de la gamme NEWCAP MS-e, NEWCAP CT-e, ou dans tout autre presse-étoupe à sécurité augmentée.

Ils garantissent le maintien de la protection ATEX de l'équipement ainsi que le maintien de l'indice de protection IP66 du presse-étoupe.

Ils sont de couleur noire pour toutes les tailles, du diamètre 5,5 mm au 43,0 mm.

Le choix de la référence s'effectue en fonction du diamètre 'D int', qui devra être proche de la capacité de serrage maxi du presse-étoupe.

Les points forts

Une solution sûre et efficace :

- Certifications ATEX et IECEx
- Utilisables en toute sécurité en zones 1, 2, 21 et 22

Pratiques et économiques :

- Installation simple et rapide
- Finition esthétique
- Permet des extensions ou modifications rapides du câblage

Caractéristiques techniques

Obturbateurs OB	
Marquage ATEX	Ex II 2G - Ex e II Ex II 2D - Ex tD
Attestation d'examen UE de type	LCIE 08 ATEX 6085X
Certification IECEx	IECEx LCI 08.0035X
Température ambiante admissible	-20 °C à +80 °C
Indice de Protection	IP66
Matériaux	Polyamide PA6 noir
Montage	Sur presse-étoupes Ex e (NEWCAP MS-e, NEWCAP CT-e, etc...)

Codes commandes

TAILLE OBTURATEUR	DIMENSIONS			UNITÉ DE COMMANDE	RÉFÉRENCE
	D int.	D ext.	L		
1	5,5	10,0	16,5	20	CAP250712
2	8,0	12,0	16,5	20	CAP250912
3	10,0	14,5	19,0	20	CAP251112
4	12,3	17,0	21,0	20	CAP251312
5	14,3	19,5	21,5	20	CAP251612
6	18,3	23,5	22,5	20	CAP252112
7	24,3	29,5	25,5	10	CAP252912
8	31,5	36,5	31,0	10	CAP253612
9	37,0	42,5	32,5	10	CAP254212
10	43,0	49,0	33,5	5	CAP254812

Toutes dimensions en mm.