

# Guide de choix Presse-étoupes Capri

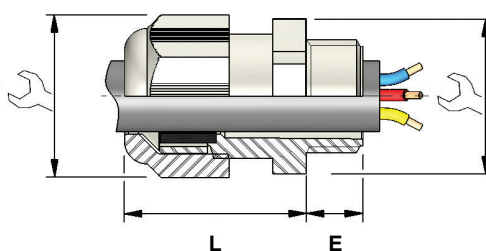
## 1 – Les 8 questions à se poser

Questions	Options	UNICAP	ISOCAP	NORMADIX	NEWCAP MS	NEWCAP CT
Quelle matière ?	Polyamide	✓				
	Laiton nickelé		✓	✓	✓	✓
	Acier inoxydable		✓	✓	sauf multicâble câble plat	✓
Quel type de câble ?	Non armé	✓	✓	✓		
	Blindé				✓	✓
	Armé					
Quelle étanchéité ?	IP66	✓	✓	✓	✓	✓
	IP68	✓			✓	✓
Quelle température ?	Min.	-20 °C	-5 °C	-5 °C	-20 °C	-20 °C
	Max.	+100 °C	+70 °C	+70 °C	+80 °C	+80 °C
Quel type de filetage ?	ISO	M12 à M63	M12 à M110		M12 à M63	M12 à M63
	Pg	Pg7 à Pg48		Pg7 à Pg48	Pg7 à Pg48	Pg7 à Pg48
Quel diamètre de câble ?	Min.	3 mm	3 mm	3,5 mm	3 mm	3 mm
	Max.	44 mm	82 mm	42,5 mm	53 mm	53 mm
Quelle équipotentialité ?					Par retournement de la tresse	Sans couper la tresse
Quelle perforation de montage ?	Taraudée	Montage sans écrou				
	Lisse	Prévoir un écrou pour le montage				

## 2 – Choisir son UNICAP (Polyamide)



ISO



### • Sans écrou (sachet)

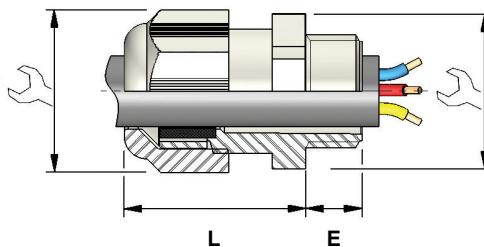
Filetage ISO	Référence	Câble Diamètre		L	E	Qté	Contre Ecrou Référence
		Min	Max				
M12	CAP451202	3,0	6,5	14	8	20	CAP261273
M16	CAP451602	5,0	10,0	28	10	20	CAP261673
M20	CAP452002	6,0	12,0	29	10	20	CAP262073
M25	CAP452502	12,0	18,0	38	10	20	CAP262573
M32	CAP453202	18,0	25,0	41	10	10	CAP263273
M40	CAP454002	22,0	32,0	52	10	1	CAP264073
M50	CAP455002	30,0	38,0	54	18	1	CAP265073
M63	CAP456302	34,0	44,0	55	18	1	CAP266373

### • Avec écrou monté (carton)

Filetage ISO	Référence	Câble Diamètre		L	E	Qté
		Min	Max			
M12	CAP451212	3,0	6,5	14	8	20
M16	CAP451612	5,0	10,0	28	10	20
M20	CAP452012	6,0	12,0	29	10	20
M25	CAP452512	12,0	18,0	38	10	10
M32	CAP453212	18,0	25,0	41	10	10
M40	CAP454012	22,0	32,0	52	10	10
M50	CAP455012	30,0	38,0	54	18	5
M63	CAP456312	34,0	44,0	55	18	5



PG



• Sans écrou (sachet)

Filetage PG	Référence	Câble Diamètre		L	E	Qté	Contre Ecrou Réf
		Min	Max				
Pg7	CAP450702	3,0	6,5	14	8	20	CAP260770
Pg9	CAP450902	4,0	8,0	28	8	20	CAP560970
Pg11	CAP451102	5,0	10,0	29	8	20	CAP261170
Pg13	CAP451302	6,0	12,0	29	9	20	CAP261370
Pg16	CAP451702	10,0	14,0	33	9	20	CAP261670
Pg21	CAP452102	12,0	18,0	38	11	20	CAP262170
Pg29	CAP452902	18,0	25,0	41	11	10	CAP262970
Pg36	CAP453602	22,0	32,0	52	13	10	CAP263670
Pg42	CAP454202	30,0	38,0	54	13	1	CAP264270
Pg48	CAP454802	34,0	44,0	55	14	1	CAP264870

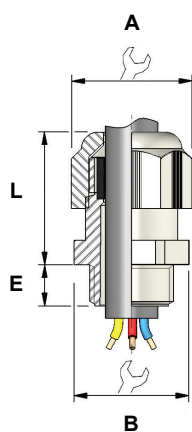
• Avec écrou monté (carton)

Filetage ISO	Référence	Câble Diamètre		L	E	Qté
		Min	Max			
Pg7	CAP450712	3,0	6,5	14	8	20
Pg9	CAP450912	4,0	8,0	28	8	20
Pg11	CAP451112	5,0	10,0	29	8	20
Pg13	CAP451312	6,0	12,0	29	9	10
Pg16	CAP451712	10,0	14,0	33	9	10
Pg21	CAP452112	12,0	18,0	38	11	10
Pg29	CAP452912	18,0	25,0	41	11	10
Pg36	CAP453612	22,0	32,0	52	13	10
Pg42	CAP454212	30,0	38,0	54	13	5
Pg48	CAP454812	34,0	44,0	55	14	5

### 3 – Choisir son ISOCAP / NORMADIX (Laiton Nickelé)

• ISO - ISOCAP

ISO



Taille	Filetage		E	Câble Diamètre		L	Hexagone		Joint Plat Référence	Contre Ecrou Référence
	ISO	Référence		Min	Max		A	B		
4	M12	CAP616124	5	3,0	6,0	9,5	13	14	CAP221249	CAP221294
5	M16	CAP616164	6	5,0	8,7	11,5	16	18	CAP221649	CAP221694
6	M16	CAP616174	6	5,0	10,5	12,5	17	20	CAP221649	CAP221694
7	M20	CAP616204	6	8,0	13,5	12,5	20	22	CAP222049	CAP222094
8	M20	CAP616224	6	10,0	15,0	12,5	22	24	CAP222049	CAP222094
9	M25	CAP616254	7	13,0	19,0	15,5	28	30	CAP222549	CAP222594
10	M32	CAP616324	8	17,0	25,0	17,0	37	40	CAP223249	CAP223294
11	M40	CAP616404	8	23,0	32,0	19,0	37	50	CAP224049	CAP224094
12	M50	CAP616504	9	27,0	38,0	19,0	54	58	CAP225049	CAP225094
13	M63	CAP616634	10	31,0	42,5	20,0	60	64	CAP226349	CAP226394
14	M75	CAP615754	18	37,0	53,0	41,4	80	85	CAP227549	CAP227594
15	M90	CAP615794	22	40,0	62,0	51,2	95	100	CAP229049	CAP229094
16	M110	CAP615114	22	60,0	82,0	70,4	120	125	CAP221149	CAP221104

• Pg - NORMADIX

PG



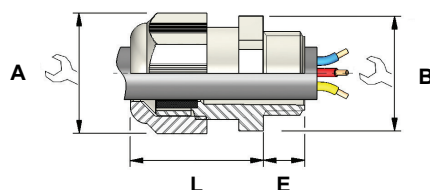
Taille	Filetage		E	Câble Diamètre		L	Hexagone		Joint Plat Référence	Contre Ecrou Référence
	Pg	Référence		Min	Max		A	B		
4	Pg7	CAP600704	3,9	3,5	6,0	9,5	13	14	CAP240749	CAP280704
5	Pg9	CAP600904	4,8	5,0	8,7	11,5	16	17	CAP240949	CAP280904
6	Pg11	CAP601104	5,7	6,5	10,8	12,5	17	20	CAP241149	CAP281104
7	Pg13	CAP601304	5,6	8,5	13,5	12,0	20	22	CAP241349	CAP281304
8	Pg16	CAP601604	5,6	10,5	15,0	12,5	22	24	CAP241649	CAP281604
9	Pg21	CAP602104	6,8	13,5	19,0	15,5	28	30	CAP242149	CAP282104
10	Pg29	CAP602904	7,7	18,0	25,0	17,0	37	40	CAP242949	CAP282904
11	Pg36	CAP603604	7,8	23,5	32,0	19,0	47	50	CAP243649	CAP283604
12	Pg42	CAP604204	9,5	30,0	38,0	19,0	54	58	CAP244249	CAP284204
13	N48 NFC	CAP604804	9,5	34,0	42,5	20,0	60	64	CAP244849	CAP284804
13	Pg48	CAP604884	9,5	34,0	42,5	20,0	60	64	CAP244849	CAP284884

# Guide de choix Presse-étoupes Capri

## 4 – Choisir son NEWCAP MS (Laiton Nickelé)



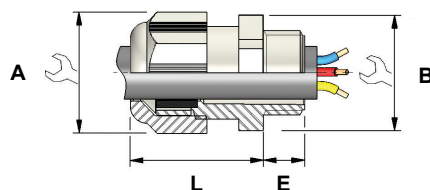
ISO



Taille	Filetage		E	Epaisseur Tresse	Câble		L	Hexagone		Ecrrou
	ISO	Référence			Min	Max		A	B	
4	M12	CAP187124	6,5	0,7	3,0	6,5	18	15	15	CAP221294
4	M16	CAP187544	6,5	0,7	3,0	6,5	18	15	18	CAP221694
5	M16	CAP187164	6,5	0,7	4,5	10,0	24	20	20	CAP221694
5	M20	CAP187554	6,5	0,7	4,5	10,0	24	20	22	CAP222094
6	M20	CAP187204	6,5	0,8	6,0	13,0	27	24	24	CAP222094
6	M25	CAP187564	7,0	0,8	6,0	13,0	27	24	27	CAP222594
7	M25	CAP187254	7,0	0,85	10,0	18,0	28	30	30	CAP222594
7	M32	CAP187574	8,0	0,85	10,0	18,0	28	30	34	CAP223294
8	M32	CAP187324	8,0	0,95	16,0	24,5	30	38	38	CAP223294
8	M40	CAP187584	8,0	0,95	16,0	24,5	30	38	43	CAP224094
9	M40	CAP187404	8,0	1,0	22,0	32,0	33	47	47	CAP224094
9	M50	CAP187594	9,0	1,0	22,0	32,0	33	47	54	CAP225094
10	M50	CAP187504	9,0	1,15	29,0	40,5	37	57	57	CAP225094
10	M63	CAP187604	10,0	1,15	29,0	40,5	37	57	68	CAP226394
11	M63	CAP187634	10,0	1,75	37,0	53,0	48	75	75	CAP226394

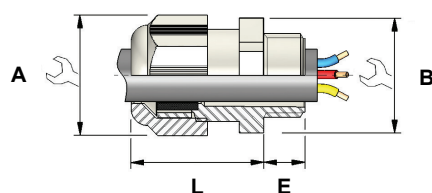


PG

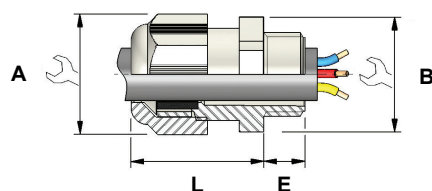
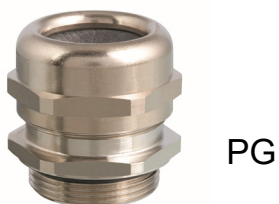


Taille	Filetage		E	Epaisseur Tresse	Câble		L	Hexagone		Contre Ecrrou
	Pg	Référence			Min	Max		A	B	
4	Pg7	CAP186074	6,5	0,7	3,0	6,5	18	15	15	CAP280704
5	Pg9	CAP186094	6,5	0,7	4,5	10,0	24	20	20	CAP280904
6	Pg11	CAP186114	6,5	0,8	6,0	13,0	27	24	24	CAP281104
6	Pg13	CAP186134	6,5	0,8	6,0	13,0	27	24	24	CAP281304
7	Pg16	CAP186174	7,0	0,85	10,0	18,0	28	30	30	CAP281604
7	Pg21	CAP186194	8,0	0,85	10,0	18,0	28	30	30	CAP282104
8	Pg21	CAP186184	8,0	0,95	16,0	24,5	30	38	38	CAP282104
8	Pg29	CAP186284	8,0	0,95	16,0	24,5	30	38	38	CAP282904
9	Pg29	CAP186294	8,0	1,0	22,0	32,0	33	47	47	CAP282904
10	Pg36	CAP186364	9,0	1,15	29,0	40,5	37	57	57	CAP283604
11	Pg48	CAP186484	10,0	1,75	37,0	53,0	48	75	75	CAP284804
11	N48 NFC	CAP186494	10,0	1,75	37,0	53,0	48	75	75	CAP284884

## 5 – Choisir son NEWCAP CT (Laiton Nickelé)



Taille	Filetage		E	Epaisseur Tresse	Câble		L	Hexagone		Référence
	ISO	Référence			Min	Max		A	B	
4	M12	CAP189124	6,5	0,7	3,0	6,5	18	15	15	CAP221294
4	M16	CAP189544	6,5	0,7	3,0	6,5	18	15	18	CAP221694
5	M16	CAP189164	6,5	0,7	4,5	10,0	24	20	20	CAP221694
5	M20	CAP189554	6,5	0,7	4,5	10,0	24	20	22	CAP222094
6	M20	CAP189204	6,5	0,8	6,0	13,0	27	24	24	CAP222094
6	M25	CAP189564	7,0	0,8	6,0	13,0	27	24	27	CAP222594
7	M25	CAP189254	7,0	0,85	10,0	18,0	28	30	30	CAP222594
7	M32	CAP189574	8,0	0,85	10,0	18,0	28	30	34	CAP223294
8	M32	CAP189324	8,0	0,95	15,0	24,5	30	38	38	CAP223294
8	M40	CAP189584	8,0	0,95	15,0	24,5	30	38	43	CAP224094
9	M40	CAP189404	8,0	1,0	20,5	32,0	33	47	47	CAP224094
9	M50	CAP189594	9,0	1,0	20,5	32,0	33	47	54	CAP225094
10	M50	CAP189504	9,0	1,15	27,5	40,5	37	57	57	CAP225094
10	M63	CAP189604	10,0	1,15	27,5	40,5	37	57	68	CAP226394
11	M63	CAP189634	10,0	1,75	34,5	53,0	48	75	75	CAP226394



Taille	Filetage		E	Epaisseur Tresse	Câble		L	Hexagone		Référence
	Pg	Référence			Min	Max		A	B	
4	Pg7	CAP186074	6,5	0,7	3,0	6,5	18	15	15	CAP280704
5	Pg9	CAP186094	6,5	0,7	4,5	10,0	24	20	20	CAP280904
6	Pg11	CAP186114	6,5	0,8	6,0	13,0	27	24	24	CAP281104
6	Pg13	CAP186134	6,5	0,8	6,0	13,0	27	24	24	CAP281304
7	Pg16	CAP186164	7,0	0,85	10,0	18,0	28	30	30	CAP281604
7	Pg21	CAP186194	8,0	0,85	10,0	18,0	28	30	30	CAP282104
8	Pg21	CAP186184	8,0	0,95	16,0	24,5	30	38	38	CAP282104
8	Pg29	CAP186284	8,0	0,95	16,0	24,5	30	38	38	CAP282904
9	Pg29	CAP186294	8,0	1,0	22,0	32,0	33	47	47	CAP282904
10	Pg36	CAP186364	9,0	1,15	29,0	40,5	37	57	57	CAP283604
11	Pg48	CAP186484	10,0	1,75	37,0	53,0	48	75	75	CAP284804
11	N48 NFC	CAP186494	10,0	1,75	37,0	53,0	48	75	75	CAP284884

Consultez notre catalogue Industrie  
Projet, Devis, Question ?

NOUS CONTACTER

0 800 33 68 58

Service & appel  
gratuits