



Schraubverschluss



Verschluss-Stopfen



Leitungseinführung -55 °C Ex-e



Leitungseinführung -20°C Ex-i

Technische Daten

Ex-e Leitungseinführungen

Kennzeichnung nach 2014/34/EU	⊕ II 2 G Ex eb IIC Gb / ⊕ II 2 D Ex tb IIIC Db
EG-Baumusterprüfbescheinigung	PTB 14 ATEX 1015 X
IECEX Prüfbescheinigung	IECEX PTB 14.0027X
Kennzeichnung nach IECEx	Ex eb IIC Gb / Ex eb IIC Gb
zulässige Umgebungstemperatur	-20 °C bis +70 °C (siehe Bestellangaben) M20: -40 °C bis +70 °C (siehe Bestellangaben) M25 - M63: -55 °C bis +70 °C (siehe Bestellangaben)
Schutzart nach EN 60529	IP66 / IP68: 1 m Wassertiefe für 0,5 h
Gehäusematerial	Polyamid

Ex-e Schraubverschluss

Kennzeichnung nach 2014/34/EU	⊕ II 2 G Ex IIC Gb / ⊕ II 2 D Ex tb IIIC Db IP66 (M63 nur II 2 G)
EG-Baumusterprüfbescheinigung	PTB 98 ATEX 3130
IECEX Prüfbescheinigung	IECEX PTB 03.0000
Kennzeichnung nach IECEx	Ex e IIC Gb / Ex tb IIIC Db IP66/IP65 (M63 nur II 2 G)
zulässige Umgebungstemperatur	55 °C bis +55 °C
Schutzart nach EN 60529	IP66 / IP68: 1 m Wassertiefe für 0,5 h
Gehäusematerial	Polyamid

Verschluss-Stopfen | Reduzierungen

Kennzeichnung nach 2014/34/EU	⊕ II 2 G Ex eb IIC Gb / ⊕ II 2 D Ex tb IIIC Db IP66
EG-Baumusterprüfbescheinigung	PTB 14 ATEX 1015X
IECEX Prüfbescheinigung	IECEX PTB 14.0027X
Kennzeichnung nach IECEx	Ex eb IIC Gb / Ex tb IIIC Db
zulässige Umgebungstemperatur	-55 °C bis +70 °C
Schutzart nach EN 60529	IP66
Gehäusematerial	Polyamid

Ex-e/i-Leitungseinführungen



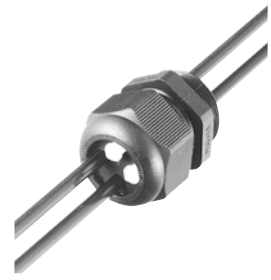
Leitungseinführung -55 °C Ex-e



Leitungseinführung -20°C Ex-i



Leitungseinführung -20°C Ex-e



Mehrfachleitungseinführung

3

Bestellangaben

Gewinde	Kabel Ø mm	Dicht. 1+2+3	Dicht. 1+2	Dicht. 1	SW mm	L mm	E mm	Gewicht kg	BE	Bestell-Nr. (-20 °C bis +70 °C)	Bestell-Nr. (-40/-55 °C bis +70 °C)
Ex-e (schwarz) Leitungseinführung mit kurzem Einschraubgewinde nach EN 50262											
M12 x 1,5		---	5 - 7	7	15	19,3	8	0,003	20	GHG 960 1955 R0001	---
M16 x 1,5		5,5 - 7	7 - 10	10	20	23,0	8	0,006	20	GHG 960 1955 R0002	---
M20 x 1,5	5,5 - 7	7 - 9	9,5 - 13	13	24	25,0	8	0,09	20	GHG 960 1955 R0003	---
M20 x 1,5	5,5 - 7	7 - 9	9,5 - 11	11	24	25,0	8	0,09	20	---	GHG 960 1955 R0010
M25 x 1,5	8 - 10	10 - 13	13,5 - 17,5	17,5	29	29,5	8	0,017	20	GHG 960 1955 R0004	---
M25 x 1,5	8 - 10	10 - 13	13,5 - 15	15	29	29,5	8	0,018	20	---	GHG 960 1955 R0009
M32 x 1,5		14 - 17	17,5 - 21	21	36	35,5	10	0,026	20	GHG 960 1955 R0005	GHG 960 1955 R0011
Ex-e (schwarz) Leitungseinführung mit langem Einschraubgewinde											
M12 x 1,5		---	5 - 7	7	15	19,3	12	0,003	20	GHG 960 1955 R0021	---
M16 x 1,5		5,5 - 7	7 - 10	10	20	23,0	12	0,007	20	GHG 960 1955 R0022	---
M20 x 1,5	5,5 - 7	7 - 9	9,5 - 13	13	24	25,0	13	0,010	20	GHG 960 1955 R0023	---
M20 x 1,5	5,5 - 7	7 - 9	9,5 - 11	11	24	25,0	13	0,010	20	---	GHG 960 1955 R0029
M25 x 1,5	8 - 10	10 - 13	13,5 - 17,5	17,5	29	29,5	13	0,018	20	GHG 960 1955 R0024	---
M25 x 1,5	8 - 10	10 - 13	13,5 - 15	15	29	29,5	13	0,018	20	---	GHG 960 1955 R0030
M32 x 1,5		14 - 17	17,5 - 21	21	36	35,5	15	0,029	20	GHG 960 1955 R0025	GHG 960 1955 R0031
M40 x 1,5		19 - 22	22 - 28	28	46	39,5	15	0,046	10	---	GHG 960 1955 R0026
M50 x 1,5		24 - 28	28 - 35	35	55	44,0	16	0,073	10	---	GHG 960 1955 R0027
M63 x 1,5		29 - 35	36 - 48 ¹⁾	48	68	47,0	16	0,116	5	---	GHG 960 1955 R0028
Ex-i (blau) Leitungseinführung mit kurzem Einschraubgewinde											
M12 x 1,5		---	5 - 7	7	15	19,3	8	0,003	20	GHG 960 1955 R0101	---
M16 x 1,5		5,5 - 7	7 - 10	10	20	23,0	8	0,006	20	GHG 960 1955 R0102	---
M20 x 1,5	5,5 - 7	7 - 9	9,5 - 13	13	24	25,0	8	0,09	20	GHG 960 1955 R0103	---
M20 x 1,5	5,5 - 7	7 - 9	9,5 - 11	11	24	25,0	8	0,09	20	---	GHG 960 1955 R0109
M25 x 1,5	8 - 10	10 - 13	13,5 - 17,5	17,5	29	29,5	8	0,017	20	GHG 960 1955 R0104	---
M25 x 1,5	8 - 10	10 - 13	13,5 - 15	15	29	29,5	13	0,018	20	---	GHG 960 1955 R0110
M32 x 1,5		14 - 17	17,5 - 21	21	36	35,5	10	0,026	20	GHG 960 1955 R0105	GHG 960 1955 R0111
Ex-i (blau) Leitungseinführung mit langem Einschraubgewinde											
M12 x 1,5		---	5 - 7	7	15	19,3	12	0,003	20	GHG 960 1955 R0121	---
M16 x 1,5		5,5 - 7	7 - 10	10	20	23,0	12	0,007	20	GHG 960 1955 R0122	---
M20 x 1,5	5,5 - 7	7 - 9	9,5 - 13	13	24	25,0	13	0,010	20	GHG 960 1955 R0123	---
M20 x 1,5	5,5 - 7	7 - 9	9,5 - 11	11	24	25,0	13	0,010	20	---	GHG 960 1955 R0129
M25 x 1,5	8 - 10	10 - 13	13,5 - 17,5	17,5	29	29,5	13	0,018	20	GHG 960 1955 R0124	---
M25 x 1,5	8 - 10	10 - 13	13,5 - 15	15	29	29,5	13	0,018	20	---	GHG 960 1955 R0130
M32 x 1,5		14 - 17	17,5 - 21	21	36	35,5	15	0,029	20	GHG 960 1955 R0125	GHG 960 1955 R0131
M40 x 1,5		19 - 22	22 - 28	28	46	39,5	15	0,046	10	---	GHG 960 1955 R0126
M50 x 1,5		24 - 28	28 - 35	35	55	44,0	16	0,073	10	---	GHG 960 1955 R0127
M63 x 1,5		29 - 35	36 - 48 ¹⁾	48	68	47,0	16	0,116	5	---	GHG 960 1955 R0128

¹⁾ M63 mit zusätzlicher Dichtung.

²⁾ Leitungsabmessungen und zul. Umgebungstemperatur siehe Betriebsanleitung
Kabel- und Leitungseinführungen mit PG-Gewinde sind auf Anfrage lieferbar.

Die Bestellnummer ist für 1 Stück angegeben. Bitte berücksichtigen Sie, dass nur Bestelleinheiten (BE) bestellt werden können.



Erweiterungverschraubung



Reduzierungen



Schraubverschluss



Verschluss-Stopfen

Bestellangaben

Gewinde	Kabel Ø mm Dicht. 1+2	Dicht. 2	SW mm	L mm	E mm	Gewicht kg	BE	Bestell-Nr. (-20 °C bis +70 °C)	Bestell-Nr. (-55 °C bis +70 °C)
---------	--------------------------	----------	----------	---------	---------	---------------	----	------------------------------------	------------------------------------

Mehrfachleitungseinführungen

M25 x 1,5	2 x 4,5 - 7		29	29,5	8	0,019	20	GHG 960 1955 R0054	---
M32 x 1,5	4 x 4,5 - 7		36	35,5	10	0,030	20	GHG 960 1955 R0055	---

Geschlitzte Leitungseinführung für Spezialkabel:

(Breakout-Innenkabel Typ orange, Ultra-Fox Plus Typ 903 AG 621 02 709, Ehret / ICS 24 Typ 84 3052)

M20 x 1,5 schwarz ²⁾			24	25,0	8	0,010	20	GHG 960 1955 R0403	
M20 x 1,5 blau ²⁾			24	25,0	8	0,010	20	GHG 960 1955 R0413	

Erweiterungverschraubungen (reduzierte Gewinde-Durchmesser)

M16/M20	7 - 9	9,5 - 13	24	25,0	12	0,010	20	GHG 960 1956 R0002	
M20/M25	10 - 13	13,5 - 17,5	29	29,5	13	0,018	20	GHG 960 1956 R0003	
M25/M32	14 - 17	17,5 - 21	36	35,5	13	0,029	20	GHG 960 1956 R0004	
M32/M40	19 - 22	22,0 - 28	46	39,5	15	0,046	10	GHG 960 1956 R0005	
M40/M50	24 - 28	28,0 - 35	55	44,0	15	0,073	10		GHG 960 1956 R0006
M50/M63	29 - 35	36,0 - 48 ¹⁾	68	47,0	16	0,116	5		GHG 960 1956 R0007

	E mm	Ø D mm	Gewicht kg	BE	Bestell-Nr. (-55 °C bis +70 °C)
--	---------	-----------	---------------	----	------------------------------------

Verschluss-Stopfen für Leitungseinführungen

M12	30,3	6,0	0,001	20	GHG 960 1944 R0101
M16	33,0	7,0	0,001	20	GHG 960 1944 R0102
M20	34,5	8,5	0,002	20	GHG 960 1944 R0103
M25	36,0	11,0	0,003	20	GHG 960 1944 R0104
M32	39,5	14,0	0,005	20	GHG 960 1944 R0105
M40	42,0	20,0	0,018	10	GHG 960 1944 R0106
M50	44,0	26,0	0,033	10	GHG 960 1944 R0107
M63	45,0	34,0	0,108	5	GHG 960 1944 R0108

	L mm	E mm	Ø D mm	Gewicht kg	BE	Bestell-Nr. (-55 °C bis +70 °C)
--	---------	---------	-----------	---------------	----	------------------------------------

Gewinde Schraubverschluss

M16 x 1,5	4,0	12	21,5	0,002	20	GHG 960 1952 R0111
M20 x 1,5	4,0	13	25,5	0,004	20	GHG 960 1952 R0112
M25 x 1,5	4,0	13	30,5	0,007	20	GHG 960 1952 R0113
M32 x 1,5	5,5	15	37,5	0,013	10	GHG 960 1952 R0114
M40 x 1,5	5,5	15	45,5	0,020	10	GHG 960 1952 R0115
M50 x 1,5	5,5	16	55,5	0,030	5	GHG 960 1952 R0116
M63 x 1,5	6,5	16	85,0	0,040	5	GHG 960 1952 R0117

1) M63 mit zusätzlicher Dichtung.

Kabel- und Leitungseinführungen mit PG-Gewinde sind auf Anfrage lieferbar.

Die Bestellnummer ist für 1 Stück angegeben. Bitte berücksichtigen Sie, dass nur Bestelleinheiten (BE) bestellt werden können.

Ex-Reduzierungen



Leitungseinführung



Schraubverschluss



Verschluss-Stopfen



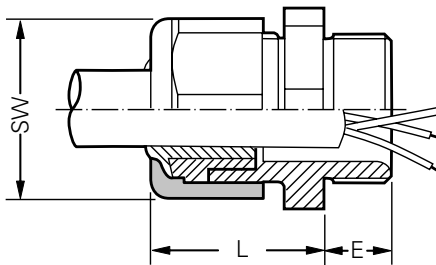
Reduzierung

3

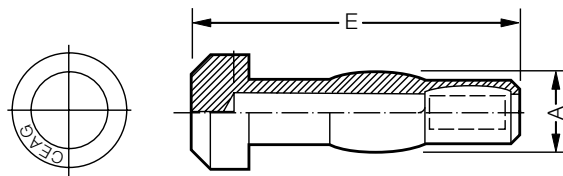
Bestellangaben

Gewinde 1	Gewinde 2	SW mm	L mm	E mm	L1 mm	Gewicht kg	BE	Bestell-Nr. (-55 °C bis +70 °C)
Reduzierungen								
M20 x 1,5	M16 x 1,5	24	6	8	8	0,014	20	GHG 960 1946 R0071
M25 x 1,5	M20 x 1,5	29	6	8	8	0,016	20	GHG 960 1946 R0072
M32 x 1,5	M20 x 1,5	36	6	10	6	0,017	20	GHG 960 1946 R0056
M32 x 1,5	M25 x 1,5	36	6	10	10	0,016	20	GHG 960 1946 R0074
M40 x 1,5	M25 x 1,5	46	6	10	8	0,023	10	GHG 960 1946 R0059
M40 x 1,5	M32 x 1,5	46	6	10	10	0,021	10	GHG 960 1946 R0077
M50 x 1,5	M32 x 1,5	55	6	12	10	0,036	10	GHG 960 1946 R0062
M50 x 1,5	M40 x 1,5	68	6	12	10	0,032	10	GHG 960 1946 R0080
M63 x 1,5	M40 x 1,5	68	6	12	10	0,040	5	GHG 960 1946 R0065
M63 x 1,5	M50 x 1,5	68	6	12	12	0,030	5	GHG 960 1946 R0083

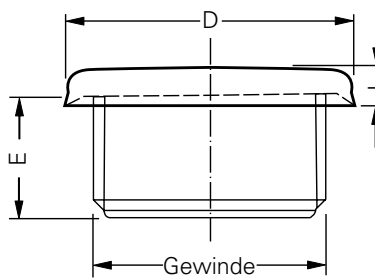
Maßzeichnungen



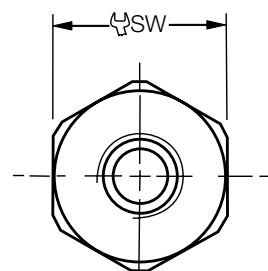
Leitungseinführung



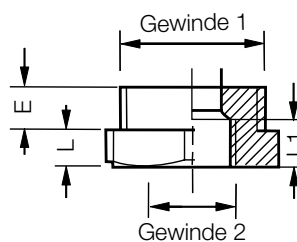
Verschluss-Stopfen



Schraubverschluss



Reduzierungen



Maßangaben in mm