

# Selector de embrague de alto rendimiento de Eaton®

**1** Se recomienda embragues de ajuste automático para camiones con acoplamiento hidráulico para reducir el riesgo de daño en el tren motriz.

		El mejor		Mejor		Bueno			
		Especificaciones del equipo original (el sufijo del preamortiguador se encuentra entre paréntesis)		Especificaciones del mercado de repuestos		Remanufacturado			
		Advantage® Self-Adjust	Easy Pedal Advantage® Ajuste manual	EverTough® Ajuste automático	EverTough Ajuste manual	Solo® Self-Adjust	Easy Pedal® Ajuste manual		
15,5 pulgadas	2" - 10"	7"	8	1400	4	Orgánico	108391-81AM	108391-81MO	
							108391-82MO	108391-74MO	
		8,5"	10	1650	4	309701-51	308925-51	109701-51AM	108935-51AM
								108935-61AM	109700-61MO
		10"	9 (Mack y Volvo de 11L y 13L)	1650	4	309701-68	308925-68		
				1760	4	309701-91	308925-91		
				1850	6			109701-92AM	
				1760	6	309701-98	308925-98		
				1850	6	309701-82	308925-82	109701-82AM	108925-82AM
				1750	4	309701-24 (-34)	308925-24 (-34)		
				1860	4	309701-23	308925-23		
				1860	6	309701-20 (-30)	308925-20 (-30)		
		7/VCT Plus®	7	1860	6			109701-20AM	108935-20MO
				2050	6			109701-25AM	108925-25AM
7/VCT Plus	7	2050	6	309701-25 (-35)	308925-25 (-35)	109700-25MO	108935-25MO		
2" - 14"	10"	7/VCT Plus	7	2250	6	309708-32 (-42)	308937-32 (-42)		

Embragues de Eaton para transmisión automatizada		
Producto	N.º de pieza	Torsión del embrague en lb-ft (debe igualar o exceder la torsión del motor)
Embrague DM de alto rendimiento	121000-1	1750
Embrague ECA de alto rendimiento y freno de inercia de baja capacidad (LCIB)	122002-35A	1850
	122003-42A	2250
Embrague de 430 mm para Volvo/Mack	104460-1	1650
	104461-1	1850

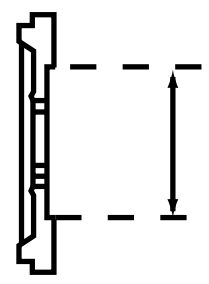
**VCT Plus de 7 resortes de la Serie Advantage:** Es un amortiguador de primera calidad de Eaton, con capacidad de torsión alta y el mejor control de vibración de su clase.

**Preamortiguadores de la Serie Advantage:** Efectivo en silenciar el traqueteo del engranaje neutro en reposo (en la tabla anterior se muestra el sufijo del preamortiguador entre paréntesis).

Pesos de envío estimados: 5,5" = 150 lb 14" = 110 lb

**2** Escoja el tamaño del molde de su embrague de dos placas de alto rendimiento.

**3** Determine la apertura del calibre del volante y seleccione el número de resortes.



**4** Escoja la torsión del embrague. La clasificación en la tabla debe ser igual o exceder la clasificación de torsión del motor.

**5** Elección de embrague estrecho con base en opciones. Todos los números de piezas en la fila cumplen con sus especificaciones.

**6** Escoja entre nuevo o remanufacturado.

### Serie Advantage

- Placa intermedia con correa de accionamiento
- Sistema separador de resorte
- Especificaciones de equipo original

- Garantía de kilometraje de dos años/ilimitado
- Intervalo de lubricación de 80,000 kilómetros (50 000 millas)

### EverTough

- Especificación del mercado de repuestos
- Garantía de kilometraje de un año/ilimitado

- Intervalo de lubricación de 40,233 kilómetros (25 000 millas)

### Remanufacturado

- Economía
- Garantía de kilometraje de un año/ilimitado

- Vida útil más larga en comparación con una reconstrucción
- Dual zerk

Consulte la guía de garantía Roadranger TCWY0900 para conocer las más recientes ofertas de tiempo y kilometraje de garantía.

# Selector de embrague de rendimiento mediano de Eaton

**1** Escoja el desplazamiento de enlace y el tipo de embrague.

						Nuevo		Remanufacturado		
		Diámetro de estria - N.º de estrias	N.º de discos	Tipo de amortiguador	Torsión del embrague en lb-ft (debe ser igual o superior a la torsión del motor)	Revestimiento	Solo®	Ajuste manual	Solo	Ajuste manual
Desplazamiento estándar Recorrido del cojinete 0.500" hasta 0.560"		1,75" - 10"	1	8/Recorrido libre	620	3 SB	109400-5	107683-5	109400-5MO	107683-5MO
				7 + 1	800	Orgánico			107237-16MO	107237-10MO
		1,75" - 10"	2**	7 + 1	860	3 filtros	109500-10	107237-10	109500-10MO	107237-10MO
				7 + 1	860	3 SB	109500-22*	107237-22*	109500-22MO*	
		2,0" - 10"	2**	7 + 1	860	3 SB	109504-12	107342-12		
				7 + 1	1000	4 SB	109504-24	107342-24	109504-24MO	
				7 + 1	1000	6 SB	109504-3	107342-5		
				8	1050	4 SB	109504-20	107342-20		
				8	1150	4 SB	109504-26	107342-26		
Desplazamiento corto Recorrido del cojinete de 410" hasta 470"		1,75" - 10"	1	8/Recorrido libre	620	3 SB	109404-5		109404-5MO	N/A
								N/A		N/A
		1,75" - 10"	2**	7 + 1	860	3 filtros	109503-10		109503-10MO	
Resorte Diafragma		1,75" - 10"	1	8	660	Orgánico	104104-2			
			1	8	660	3 SB	104100-2	N/A		N/A
			2**	7+1	860	3 SB	104200-1			

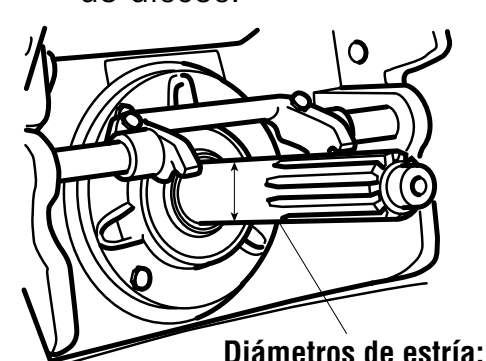
Embragues de Eaton para transmisión automatizada		
Producto	N.º de pieza	Torsión del embrague en lb-ft (debe igualar o exceder la torsión del motor)
Embrague DM de mediano rendimiento	121500-EX	700

**\* Servicio severo:** Una combinación de mayor carga de placa, súper botones o un número adicional de revestimientos. Solo en Estados Unidos y Canadá.

**\*\*Embragues de dos placas:** Encaja en un lugar de placa única (tipo de tracción), sin embargo esto aumenta la inercia de la transmisión y puede afectar la capacidad de cambio y longevidad.

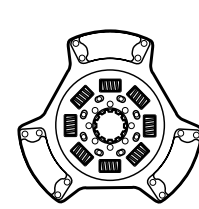
**Amortiguador de 7+1 resortes:** Diseñado para silenciar el traqueteo en reposo

**2** Escoja el tamaño del diámetro de las estrias y el número de discos.

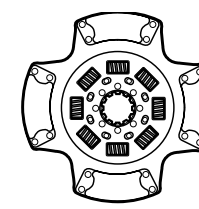


Diámetros de estria: 1,75" o 2,00"

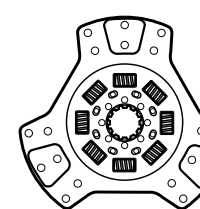
**3** Escoja el tipo de amortiguador.



3 Súper botones (3SB)



4 Súper botones (4SB)



3 Filtros (3SB)



6 Súper botones (6SB)

**4** Escoja la torsión del embrague. La clasificación en la tabla debe ser igual o exceder la clasificación de torsión del motor.

**5** Elección de embrague estrecho en base a opciones. Todos los números de piezas en la fila cumplen con sus especificaciones.

**6** Escoja entre nuevo o remanufacturado.

- Nuevo**
- Vida útil más larga
  - Menos tiempo de inactividad

- Remanufacturado**
- Economía
  - Vida útil más larga en comparación con una reconstrucción

Eaton Grupo Vehicular 13100 E. Michigan Ave., Galesburg, MI 49053 Estados Unidos 800-826-HELP (4357) • www.eaton.com/roadranger

© 2018 Eaton Todos los derechos reservados. Impreso en Estados Unidos. CLMT1511SP 0618

**Nota:** Las características y especificaciones mencionadas en este documento están sujetas a cambios sin previo aviso y representan las capacidades máximas del software y los productos con todas las opciones instaladas. Si bien se ha hecho todo lo posible por garantizar la exactitud de la información incluida aquí, Eaton no hace ninguna declaración acerca de lo completa, correcta y exacta que esta pueda ser y no asume ninguna responsabilidad en caso de errores u omisiones. Las características y la funcionalidad pueden variar en función de las opciones seleccionadas.

Eaton, Fuller, Roadranger, Solo, UltraShift y Fuller Advantage son marcas registradas de Eaton. Todas las marcas comerciales, logotipos y derechos de autor pertenecen a sus respectivos propietarios.