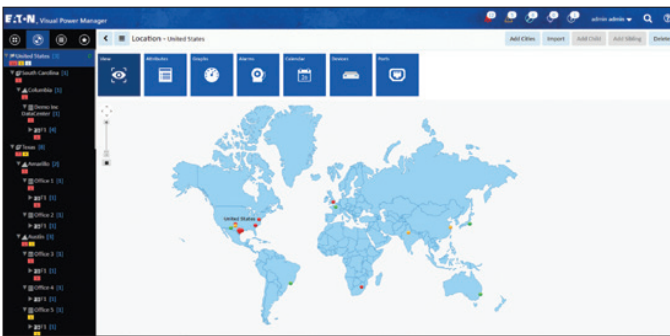




# VCOM

資料中心優化系統(DCSO)解決方案 為企業重要資產提供更出色的管理解方



## VCOM：遠端監控、分析和**管理您的資料中心**

### DCSO 電源管理

VCOM是伊頓的資料中心系統優化平台，它是一款直觀的遠端監控和管理軟體，為您提供有價值的資訊，為您做出更好的業務決策。基於HTML5的平台採用的功能設計，可透過資料分析減少資料中心營運成本、提高系統和應用程式的可靠性並降低風險。您將獲得獨特的優勢，不僅可以輕鬆追蹤使用情況、利用率、容量限制等指標，而且可以更快速地處理任何相關問題。

## 為市場帶來的好處

VCOM 的價值並不侷限於特定一種資料中心業務，相反地，VCOM 為從小型企業到商業用戶創造了巨大的機會，這些企業包括但不限於：

### 中小企業

- 為成本敏感的營運者提供有別於人工監控的替代方案
- 隨著資料中心的不斷擴展，提供一個逐步朝向自動化管理工具升級的方案

### 託管型服務提供者

- 全面查看整體客戶群
- 透過全面的服務業務，實現經常性收入

### 代管/多租戶

- 電源、冷卻、空間的計費參數
- 多租戶體系之下，能查看各用戶的使用狀況

### 企業

- 提高效率（電源、冷卻、空間）
- 快速準確地找出故障的設備位置，以及故障的原因和影響分析



Powering Business Worldwide



## VCOM 特點

VCOM 是一個用於資料中心監控和管理的完整軟體解決方案，它提供的監控和控制功能可以節省時間和資金並降低風險——所有這些都在一個直觀的平台上實現，不需要購買昂貴的附加模組，這些附加模組都會增加您的總體擁有成本(TCO)並降低投資回報率(ROI)，只需計算落地安裝資產(FMA, Floor Mount Asset)的數量並安裝許可證即可，然後就能受益於以下各項好處：

### 虛擬化和監控

以3D效果呈現資料中心以及整個企業的所有階層（電源、空間、環境、IT 網路、虛擬化），並確定各種 IT 資產的問題，包括物理伺服器、VM host、VM guest、交換機、機架 PDU、UPS 和大型設施設備。

### 資產管理

集中您的設備資料儲存庫，並利用諸多屬性追蹤來簡化分散式位置的管理。

### 自訂報告和儀表板

檢查多級報告、以角色為基礎的儀表板、KPI追蹤、趨勢及預測性分析。

### 整合式的機櫃構建工具

我們的資料庫擁有 20000 多台設備供您用來建構每只機架，以準確和直觀的方式展示您的資料中心。

### 容量規劃

利用假設的情境瞭解當前使用情況，確保為即將展開的專案提供容量。

### 環境監測

使用溫度、濕度、洩漏檢測、門禁和空氣壓力等資料，創建環境的即時熱成像設定檔。

### HTML5 介面

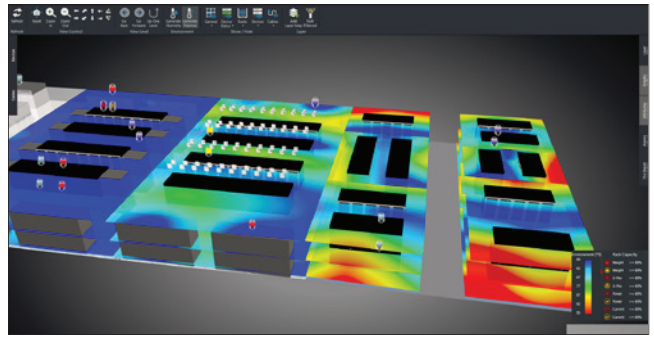
透過新的 HTML5 Web 介面使速度加快，並改進搜索、安全和整體功能，提供用戶更友善的手機和視窗桌面使用體驗。

### 變更/工作流程管理

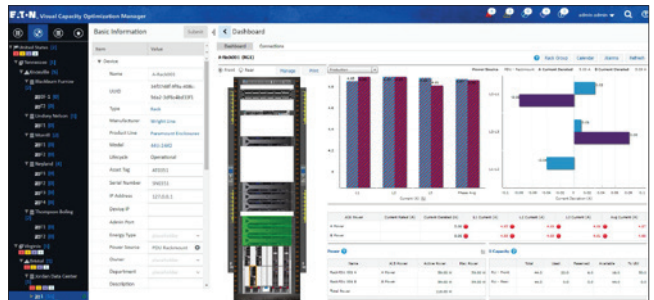
使用整合性佳和內建的功能，產出專案、任務和工單，減少部署時間並提高執行的精確度。

### 多租戶

針對多租戶/多用戶的資料中心類型，能單獨顯示只屬於某一個租戶的特定資料。



整個資料中心的溫度資料可用於建構溫度分佈圖，從而識別熱點和過冷區域。



機櫃儀表板提供了機櫃所需的全部資料，同時直觀地呈現 PDU 的 A/B 故障切換分析和負載平衡。



**Port Mapping 功能：**讓用戶能夠查看整個資料中心的電源、網路和光纖連接，以快速執行故障和影響分析。

Action	Attribute	Data Source	Value	Unit	Last Updated
Active Power	Device: Rack PDU	Power	78.20	W	2024-09-24 13:45:08 EDT
Actual Power	Device: Rack PDU	Power	78.20	W	2024-09-24 13:45:08 EDT
Current 1	Device: Rack PDU	Current	1.52	A	2024-09-24 13:45:08 EDT
Insp Current 1	Device: Rack PDU	Current	4.87	A	2024-09-24 13:45:08 EDT
Insp Current 2	Device: Rack PDU	Current	4.85	A	2024-09-24 13:45:08 EDT
Insp Current Credit Factor Phase 1	Device: Rack PDU	Current	2.89	A	2024-09-24 13:45:08 EDT
Insp Current Credit Factor Phase 2	Device: Rack PDU	Current	3.04	A	2024-09-24 13:45:08 EDT

查看基礎架構中每個被監控設備的即時資料，追蹤趨勢和可運行時間的最高門檻。

若需瞭解詳細資訊，請造訪 [Eaton.com/VCOM](http://Eaton.com/VCOM)



伊頓飛瑞慕品股份有限公司  
EATON PHOENIXTEC MMPL CO., LTD

台北 新北市 221 汐止區汐萬路二段 114 號 / TEL: (02) 6614-2000 FAX: (02) 6614-2296  
台中 台中市 408 文心路一段 306 號 5 樓之一 / TEL: (04) 2328-1480 FAX: (04) 2322-7214  
高雄 高雄市 802 苓雅區苓雅二路 203 號 11 樓 / TEL: (07) 334-9119 FAX: (07) 334-9099  
[www.eaton.tw](http://www.eaton.tw) ©2021 年 伊頓公司 版權所有 客服專線：0800-011-912

經銷商：