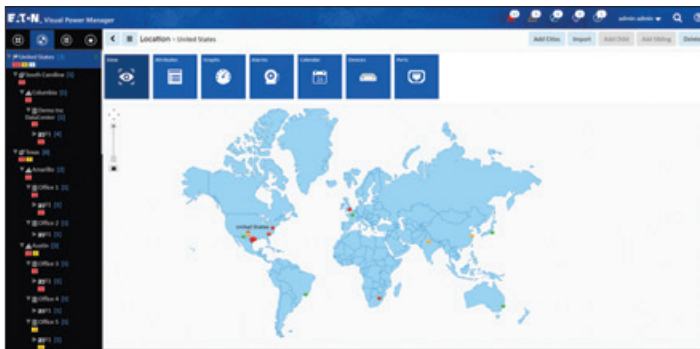


# Visual Capacity Optimization Manager (VCOM)

Solution DCSO d'entreprise offrant un meilleur moyen de gérer les actifs essentiels



## VCOM: Surveillez, analysez et gérez votre centre de données à distance

### Gestion de l'alimentation DCSO

Visual Capacity Optimization Manager (VCOM), la plateforme d'optimisation de système de centre de données (DCSO) d'Eaton, est un logiciel de surveillance et de gestion à distance intuitif qui vous offre des renseignements précieux pour prendre de meilleures décisions d'affaires. La plateforme HTML5 propose des fonctions conçues pour réduire les dépenses de fonctionnement des centres de données, améliorer la fiabilité des systèmes et des applications ainsi qu'atténuer les risques grâce à l'analyse des données. Vous obtenez la possibilité unique non seulement de suivre facilement l'utilisation, les limites de capacité et plus encore, mais vous avez aussi l'avantage de réagir plus rapidement pour répondre à toute préoccupation connexe.



Powering Business Worldwide

## Avantages au sein du marché

La valeur de VCOM n'est pas limitée à un seul type de centre de données. Au contraire, VCOM crée des occasions énormes pour les utilisateurs, des petites entreprises aux entreprises commerciales, notamment, mais sans se limiter à ce qui suit :

### Petites et moyennes entreprises

- Une solution de rechange à la surveillance manuelle pour les opérateurs sensibles aux coûts
- Un processus de migration vers un outil de gestion automatisé à mesure que le centre de données prend de l'expansion

### Fournisseur de services gérés

- Affichage complet de toute la base de la clientèle
- Revenus récurrents grâce à des activités complètes de service

### Colocation/multilocataires

- Paramètres de facturation pour l'alimentation, le refroidissement, l'espace
- Entreprises à loyers multiples pour une consultation par de nombreux clients

### Entreprise

- Réduction des inefficacités (alimentation, refroidissement et espace)
- Localisation rapide et précise des appareils défectueux, y compris l'analyse des causes fondamentales et des répercussions



## Caractéristiques de base

VCOM est une solution logicielle complète pour la surveillance et la gestion des centres de données qui fournit des informations et des fonctionnalités de contrôle pour économiser du temps et de l'argent et réduire les risques, le tout dans une plateforme unique et intuitive. Il n'est pas nécessaire d'acheter des modules complémentaires coûteux, ce qui augmente votre coût total de possession et ralentit votre ROI. Il suffit de compter le nombre d'actifs montés au sol (FMA\*) et d'installer la licence pour profiter de :

### Virtualisation et surveillance

Visualiser les rendus 3D à tous les niveaux du centre de données ainsi qu'à l'échelle de l'entreprise (alimentation, espace, environnement, réseautage informatique, virtualisation) et identifier les problèmes pour un large éventail d'actifs informatiques, y compris les serveurs physiques, les hôtes VM, les invités VM, les commutateurs, les unités de distribution d'énergie (PDU) sur bâti, les ASC et les dispositifs d'installations de grande taille.

### Gestion des actifs

Centraliser le dépôt de données de votre appareil et utiliser un suivi illimité des attributs pour faciliter la gestion des emplacements distribués.

### Rapports et tableaux de bord personnalisés

Examiner les rapports multiniveaux, les tableaux de bord basés sur les rôles, le suivi des indicateurs de rendement clé (IRC), les tendances et l'analyse prédictive.

### Outil de construction de bâti intégré

Construire chaque bâti à l'aide de notre dépôt de plus de 20 000 appareils pour fournir un affichage précis et visuel de votre centre de données.

### Planification de la capacité

Utiliser des scénarios hypothétiques pour comprendre l'utilisation actuelle afin de s'assurer que la capacité est présente pour les projets à venir.

### Surveillance environnementale

Créer des profils d'imagerie thermique en temps réel pour votre environnement à l'aide de données de température, d'humidité, de détection de fuites, de fermeture de porte et de pression d'air.

### Interface HTML5

Une vitesse, une recherche, une sécurité et une fonctionnalité globales améliorées avec la nouvelle interface Web HTML5 pour une expérience mobile et de bureau conviviale.

### Gestion du changement/flux de travail

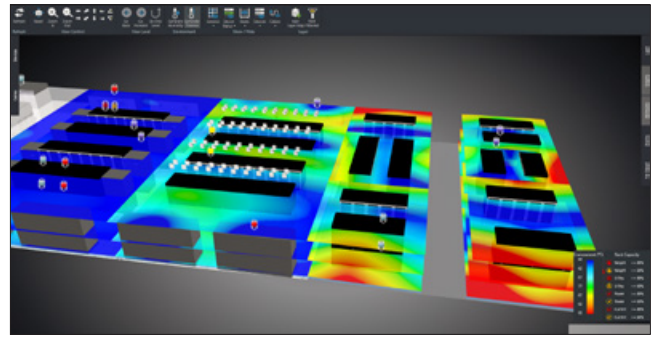
Réduire le temps de déploiement et accroître l'exactitude de la mise en œuvre grâce à une capacité entièrement intégrée et native de générer des projets, des tâches et des bons de travail.

### Multilocation

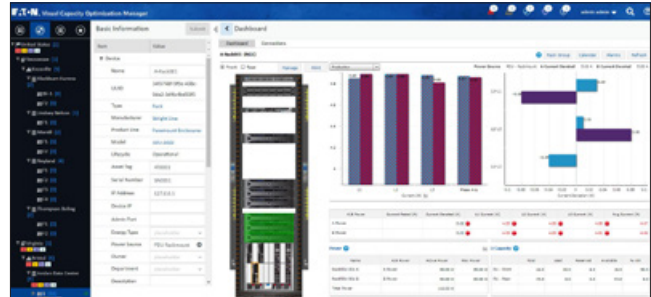
Prendre en charge plus d'un type de client/utilisateur en présentant des données distinctes qui se rapportent uniquement à chaque locataire separate and distinct data that pertains solely to each tenant.

**Eaton**  
1000 Eaton boulevard  
Cleveland (Ohio) 44122  
États-Unis  
Eaton.com

© 2021 Eaton  
Tous droits réservés,  
Imprimé aux États-Unis  
Publication n° BR152070FC / GG  
Février 2020



Les données de température provenant de l'ensemble du centre de données peuvent être utilisées pour créer une carte de température en nuage identifiant le point chaud et le surreffroidissement



Le tableau de bord du bâti fournit toutes les données nécessaires pour un bâti tout en montrant visuellement les analyses de basculement A/B et l'équilibrage de charge des unités de distribution d'énergie (PDU) sur bâti



La cartographie des ports permet aux utilisateurs de visualiser la connexion d'alimentation, de réseau et de fibre dans l'ensemble du centre de données pour effectuer rapidement l'analyse des défaillances et des impacts

Active	Alert	Alert Type	Alert Source	Value	Unit	Last Updated
OK	Active Power	Power	Active PDU	50.00	W	2020-06-24 11:00:00 (UTC)
OK	Active Power	Power	Active PDU	50.00	W	2020-06-24 11:00:00 (UTC)
OK	Current	Power	Active PDU	2.00	A	2020-06-24 11:00:00 (UTC)
OK	Input Current 1	Power	Active PDU	4.00	A	2020-06-24 11:00:00 (UTC)
OK	Input Current 2	Power	Active PDU	4.00	A	2020-06-24 11:00:00 (UTC)
OK	Input Current 3	Power	Active PDU	4.00	A	2020-06-24 11:00:00 (UTC)
OK	Input Current 4	Power	Active PDU	4.00	A	2020-06-24 11:00:00 (UTC)
OK	Input Current 5	Power	Active PDU	4.00	A	2020-06-24 11:00:00 (UTC)
OK	Input Current 6	Power	Active PDU	4.00	A	2020-06-24 11:00:00 (UTC)
OK	Input Current 7	Power	Active PDU	4.00	A	2020-06-24 11:00:00 (UTC)
OK	Input Current 8	Power	Active PDU	4.00	A	2020-06-24 11:00:00 (UTC)
OK	Input Current 9	Power	Active PDU	4.00	A	2020-06-24 11:00:00 (UTC)
OK	Input Current 10	Power	Active PDU	4.00	A	2020-06-24 11:00:00 (UTC)

Visualisez les données en temps réel sur chaque appareil surveillé de votre infrastructure pour suivre les tendances et les seuils pour un temps de disponibilité maximale

Pour obtenir de plus amples renseignements, veuillez visiter : [Eaton.com/VCOM](https://Eaton.com/VCOM)



Eaton est une marque déposée.

Toutes les marques de commerce appartiennent à leurs propriétaires respectifs.

Suivez-nous sur les réseaux sociaux pour obtenir les dernières informations concernant nos produits et notre soutien.

