

Intelligent Power Manager (IPM) d'Eaton

Logiciel de gestion d'énergie pour les infrastructures virtualisées

Faisant partie de la suite [Brightlayer Datacenter](#) d'Eaton, le logiciel Intelligent Power Manager (IPM), destiné aux processus d'arrêt et redémarrage des infrastructures virtualisées, fournit les outils nécessaires pour surveiller et gérer les équipements d'alimentation électrique dans les environnements physiques ou virtuels, et ce, pour assurer le fonctionnement des dispositifs informatiques pendant une coupure de courant ou un problème environnemental.

Cette solution logicielle innovante garantit la disponibilité du système et l'intégrité des données en vous permettant de contrôler et de gérer à distance votre matériel informatique. Facile à utiliser, ce logiciel assure la continuité des activités et vous permet de faire davantage avec moins.

Faites davantage avec moins : Réduisez vos investissements

- **Réduction de la charge initiale des batteries** : Augmentez votre temps d'exécution via le logiciel en limitant le matériel à acheter et à déployer.
- **Réduction des remplacements de batteries** : Utilisez moins de batteries pour minimiser l'entretien et le remplacement futurs des batteries.
- **Favorisez un environnement plus écologique** : Consommez moins d'énergie et recyclez moins de batteries.

Assurez la continuité de vos activités : Minimisez les dépenses d'exploitation

- **Délestage intelligent** : Augmentez la disponibilité du système tout en prolongeant l'autonomie de la batterie et en minimisant la charge du générateur en suspendant les machines virtuelles non critiques.
- **Basculement de Site Recovery Manager** : Réduisez les frais de récupération des données en synchronisant les sites principaux et les sites de récupération d'urgence avant toute panne de courant.
- **Plafonnement de la puissance** : Assurez le bon fonctionnement des charges de travail critiques pendant une coupure de courant en limitant la consommation des serveurs.

Protégez les sites décentralisés : Automatisez la continuité des activités « edge »

- **Au sein du cluster** : Hébergez le logiciel IPM au sein de votre cluster pour vous éviter de recourir à des équipements informatiques supplémentaires.
- **Protection des systèmes complexes** : Configurez le logiciel IPM pour assurer l'arrêt progressif de tous vos équipements informatiques dans l'ordre requis pour garantir une récupération sûre et rapide en cas de coupure de courant ou d'un phénomène environnemental.
- **Protection automatisée** : La présence du personnel informatique n'est pas requise sur place ; les sites décentralisés peuvent être configurés et gérés à partir d'un emplacement central.

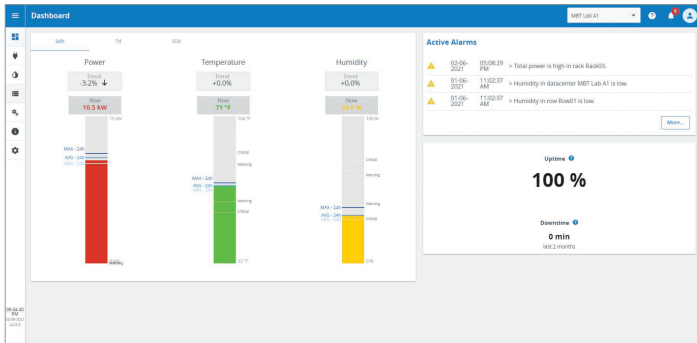


Powering Business Worldwide

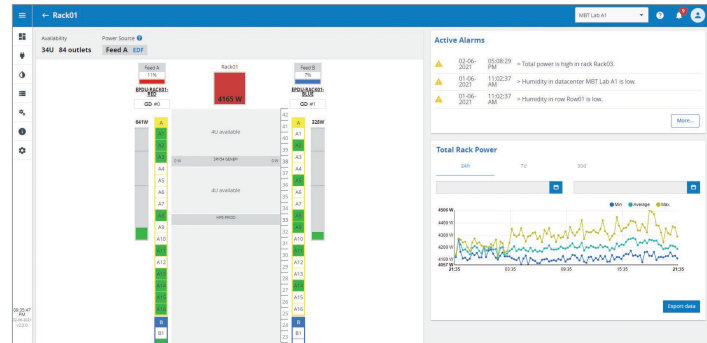
Comparaison des licences IPM

Fonctionnalités	IPM Monitor	IPM Manage	IPM Optimize
Visibilité contextuelle des métriques de l'alimentation et de ses contraintes	✓	✓	✓
Surveillance des systèmes d'alimentation Eaton et tiers	✓	✓	✓
Gestion et mise à jour des noeuds Eaton (onduleurs & PDU)		✓	✓
Automatisations de continuité des activités basiques avec des actions au niveau de l'hyperviseur		✓	✓
Configuration d'une automatisation simple basée sur un assistant		✓	✓
Automatisations de continuité de service avancées avec des actions au niveau des machines virtuelles et du cluster			✓

Tableau de bord IPM



Vue du rack IPM



Partenaires Eaton

Chez Eaton, nous savons que la protection électrique n'est qu'un aspect des milieux informatiques. En s'associant aux principaux fournisseurs informatiques mondiaux de l'industrie, Eaton favorise l'exploitation de la puissance des data centers. En collaboration avec ses partenaires, Eaton s'efforce de relever les défis informatiques les plus complexes, tout en continuant à offrir une protection électrique optimale.



Les coupures de courant entraînent des pertes de temps et d'argent

37 % des experts infomatiques ont fait face à **une coupure imprévue** au cours des 12 derniers mois

32 % des personnes interrogées ont précisé que ces pannes avaient duré **plus de quatre heures**

34 % des personnes interrogées gèrent des racks sur plusieurs sites ou **dans le cadre d'une colocation**

Source : Eaton and Tech Target survey: How "software defined" is redefining the data center (Enquête d'Eaton et Tech Target : Comment les aspects logiciels redéfinissent l'architecture des data centers)



Eaton
Industries France SAS-
103,105 rue des Fontanots
92000 Nanterre.

© 2021 Eaton
Tous droits réservés.
Imprimé en France
N° de publication - BR152008FR
Septembre 2021

Pour de plus amples informations, consultez Eaton.fr.

Eaton est une marque déposée.

Toutes les autres marques appartiennent à leurs propriétaires respectifs.

Suivez-nous sur les réseaux sociaux pour connaître les dernières informations sur les produits et le support.

