

Simplifier la gestion de l'énergie

Le logiciel IPM simplifie la gestion d'énergie dans le réseau à partir d'une seule interface Web, et vous fournit l'information la plus récente sur l'état de l'énergie dans votre réseau.

Le logiciel IPM offre une capacité de gestion supplémentaire pour les environnements HPE OneView et Cisco UCS. Intégration avec vRealize de VMware. OLe gestionnaire des

opérations et le tableau de bord vCenter vous permettent de gérer l'alimentation de votre environnement virtualisé. De plus, IPM fonctionne aisément avec de nombreuses autres plateformes de virtualisation, comme Citrix® XenServer, Microsoft SCOM, Microsoft Hyper V, Red Hat® et d'autres plateformes ouvertes Linux.

Partenaire de Microsoft Hyper-V Alliance



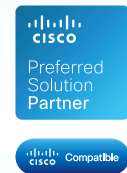
Partenaire de VMware Technology Alliance

- Le logiciel IPM et Infrastructure Management Pack pour vRealize Operations Manager d'Eaton sont VMware Ready pour l'orchestration et la gestion Eaton.com/VMware



HPE Technology Alliance Partner

- L'IPM d'Eaton s'intègre à l'API unifiée HPE OneView pour simplifier la gestion de l'énergie des infrastructures compostables et intégrées
- Les modules IPM, les PDU montées sur bâti et les ASC sont soumis à des essais d'infrastructure composite
- Technologies de référence et document de solutions conjointes pour les infrastructures intégrées de HPE Eaton.com/HPE



Cisco Preferred Solution et DevNet Partner

- Fournisseur de solutions compatibles avec Cisco pour les boîtiers Eaton et les ensembles de conversion pour les commutateurs Nexus
- PDU montée sur bâti gérée conforme à la norme EnergyWise de Cisco
- L'IPM d'Eaton s'intègre directement à la gestion des serveurs UCS pour fournir une capacité de limitation de puissance, permettant aux utilisateurs de prolonger l'autonomie en définissant des limites de consommation de serveur lors de pannes de courant prolongées Eaton.com/Cisco



La technologie Dell EMC connecte les partenaires Advantage

- Les modèles IPM, PDU montées sur bâti et ASC d'Eaton sont certifiés VCE Vblock Ready
- Conceptions de référence VxRail publiées, technologies de référence VxRail, aperçu de la solution et document de solutions conjointes Eaton.com/EMC



Partenaire NetApp Alliance

- Le logiciel IPM d'Eaton s'intègre directement aux systèmes d'exploitation ONTAP de NetApp pour assurer la supervision et la capacité d'arrêt des systèmes de stockage FAS
- Les PDU montées sur bâti d'Eaton sont incluses dans tous les systèmes d'intégration modulaire FlexPod (FMI)
- Technologies de référence et document de solutions communes pour les systèmes FlexPod Eaton.com/NetApp



Partenaire Nutanix Technology Alliance

- Les systèmes IPM, les boîtiers, les PDU montées sur bâti et les ASC d'Eaton sont prêts pour Nutanix, y compris AHV (Acropolis Hypervisor)
- Technologies de référence et document de solutions conjointes pour les infrastructures hyperconvergées de Nutanix Eaton.com/Nutanix



Microsoft Hyper-V Alliance Partner

- Intègre à Microsoft Hyper-V pour permettre des capacités améliorées de délestage des charges et permettre l'arrêt à distance sans agent et le déclenchement du mode maintenance

Temps d'arrêt des TI pour les entreprises



Taille de l'entreprise	Petite (< 100 employés)	Moyennes (100 à 1 000 employés)	Grande (>1 000 employés)
Événements de temps d'arrêt/année	1,7	3,5	3,0
Average length of event	2,2 heures	3,4 heures	0,8 heures
Coût/heure de temps d'arrêt	6 900 \$	74 000 \$	1 130 000 \$
Coût du temps d'arrêt par année	25 806 \$	880 600 \$	2 712 000 \$

Source: Zetta.net

Les pannes de courant coûtent temps et argent

37% des professionnels des TI ont subi une panne **imprévue** au cours des 12 derniers mois

32% des répondants ont déclaré que ces pannes dureraient **plus de quatre heures**

34% des répondants gèrent des bâtis regroupés ou **situés à divers endroits**

Source : Sondage Eaton et Tech Target : Comment le logiciel définit-il le centre de données?

IPM prévient les temps d'arrêt et vous permet de faire des économies

Eaton offre maintenant une version pour moniteur seulement (moniteur IPM) qui est plus économique pour ceux qui ne sont intéressés que pour les capacités de surveillance. L'offre de gestion IPM (Basic et Gold) améliore la valeur, surtout de la part de gestionnaires tiers comme HP OneView et Microsoft Hyper-V. Dans l'ensemble, l'IPM convient bien aux projets d'infrastructure convergente pour les systèmes haut de gamme qui ont besoin d'un logiciel de gestion de l'énergie de premier plan.

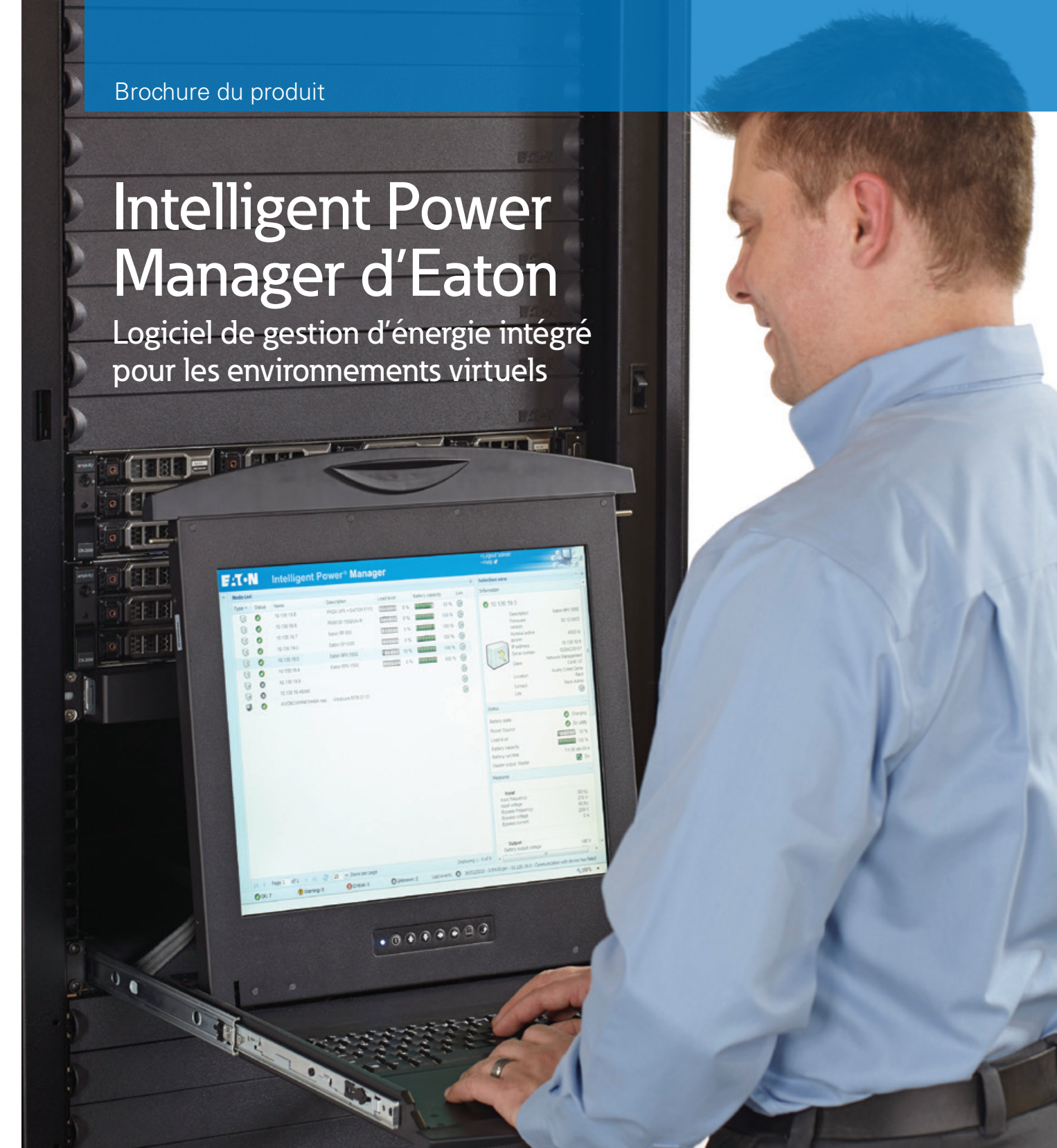
« Tous les autres disent que leur logiciel s'intègre à VMware, mais lorsqu'on leur demande de le démontrer à l'interne, ils ne pouvaient pas le faire. Eaton était la seule à réussir l'opération. » – Tom McNinch, directeur des TI du Washington Unified School District

Pour obtenir de plus amples renseignements, veuillez visiter le site suivant : Eaton.com/IPM

Brochure du produit

Intelligent Power Manager d'Eaton

Logiciel de gestion d'énergie intégré pour les environnements virtuels



EATON

Powering Business Worldwide

EATON
Powering Business Worldwide

Eaton
1000 Eaton boulevard
Cleveland (Ohio) 44122
États-Unis Eaton.com

© 2021 Eaton
Tous droits réservés
Publication No BR152068FC/GG
Mars 2021

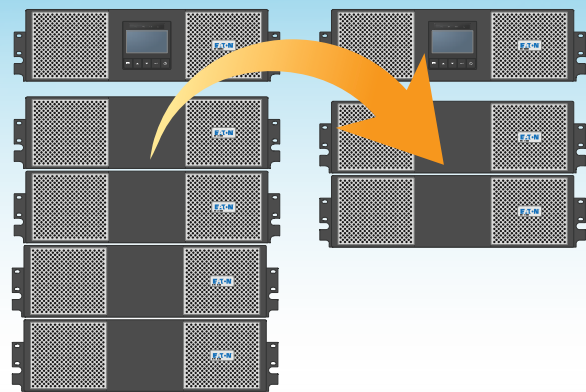
Eaton est une marque déposée.
Toutes les marques de commerce
appartiennent à leurs propriétaires respectifs

Assurer l'intégrité des données

Le logiciel Intelligent Power Manager (IPM) d'Eaton fournit les outils nécessaires pour surveiller et gérer le matériel d'alimentation dans vos environnements physiques ou virtuels, assurant ainsi le fonctionnement des appareils informatiques lors d'une panne électrique ou d'un incident naturel.

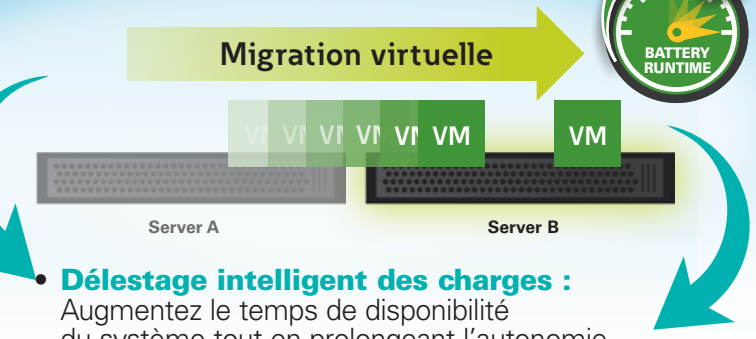
Cette solution logicielle novatrice garantit la disponibilité des systèmes et l'intégrité des données en vous permettant de suivre, de gérer et de contrôler à distance vos dispositifs en réseau. IPM offre une solution facile d'utilisation qui assure la continuité des activités et un meilleur rendement.

Faire plus avec moins : Réduire les dépenses en capital



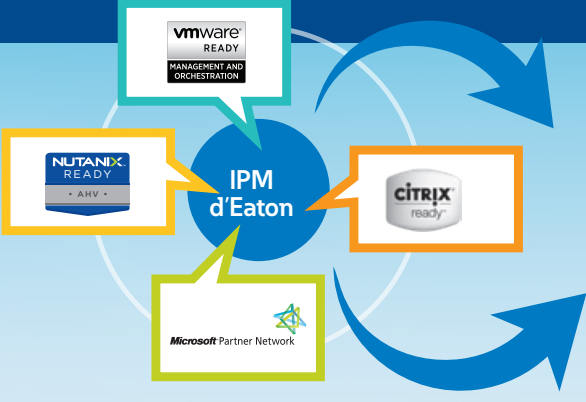
- **Moins de batteries initiales**
Augmentez votre temps de fonctionnement grâce à un logiciel limitant le déploiement du matériel.
- **Réduction des remplacements requis des batteries :** Utilisez moins de batteries pour minimiser l'entretien et le remplacement futur des batteries
- **Favorisez un environnement plus vert :** Consommez moins d'énergie et recyclez moins de batteries.

Maintenir la continuité des opérations : Minimiser les dépenses d'exploitation



- **Délestage intelligent des charges :** Augmentez le temps de disponibilité du système tout en prolongeant l'autonomie de la batterie et en minimisant la charge de la génératrice en mettant en veille les machines virtuelles non critiques.
- **Fonctionnalité de basculement de Site Recovery Manager :** Réduisez les coûts liés à la récupération des données en synchronisant les sites primaires et les sites de reprise après sinistre avant les pannes de courant.
- **Limitation de la consommation à la demande :** Prolongez le fonctionnement des charges de travail essentielles lors d'une panne de courant en réduisant la consommation d'énergie du servpower consumption.

Facilité d'utilisation : Augmentation de la productivité



- **Intégration du système :** Simplifiez la configuration et réduisez la courbe d'apprentissage en vous intégrant facilement aux systèmes de gestion virtuels existants, ce qui vous permet de passer du temps à effectuer d'autres tâches essentielle.
- **Gestion de l'hôte sans agent à distance :** Économie de temps importante lors de l'arrêt à distance des serveurs en éliminant la nécessité des agents qui consomment des ressources et ralentissent les performances.

Augmenter le niveau de contrôle

Le logiciel Intelligent Power Manager (IPM) offre trois niveaux de licences : Monitor, Basic et Gold. IPM Gold est notre offre supérieure et fournit l'ensemble de caractéristiques le plus complet, incluant la capacité de surveiller et de déclencher des actions par l'entremise de dispositifs électriques tiers en plus des équipements Eaton.

Caractéristiques standards

Inclus avec les licences Monitor, Basic et Gold :

- Jusqu'à 500 nœuds d'ASC pris en charge
- Jusqu'à 200 nœuds de PDU sur bâti pris en charge
- Surveillance de dispositifs tiers
- Contrôle des sorties du PDU basé sur les événements
- Gestion d'appareils tiers à partir d'un seul tableau de bord
- Personnalisation des données suivies par l'appareil à l'aide de pilotes génériques

Caractéristiques virtualisées

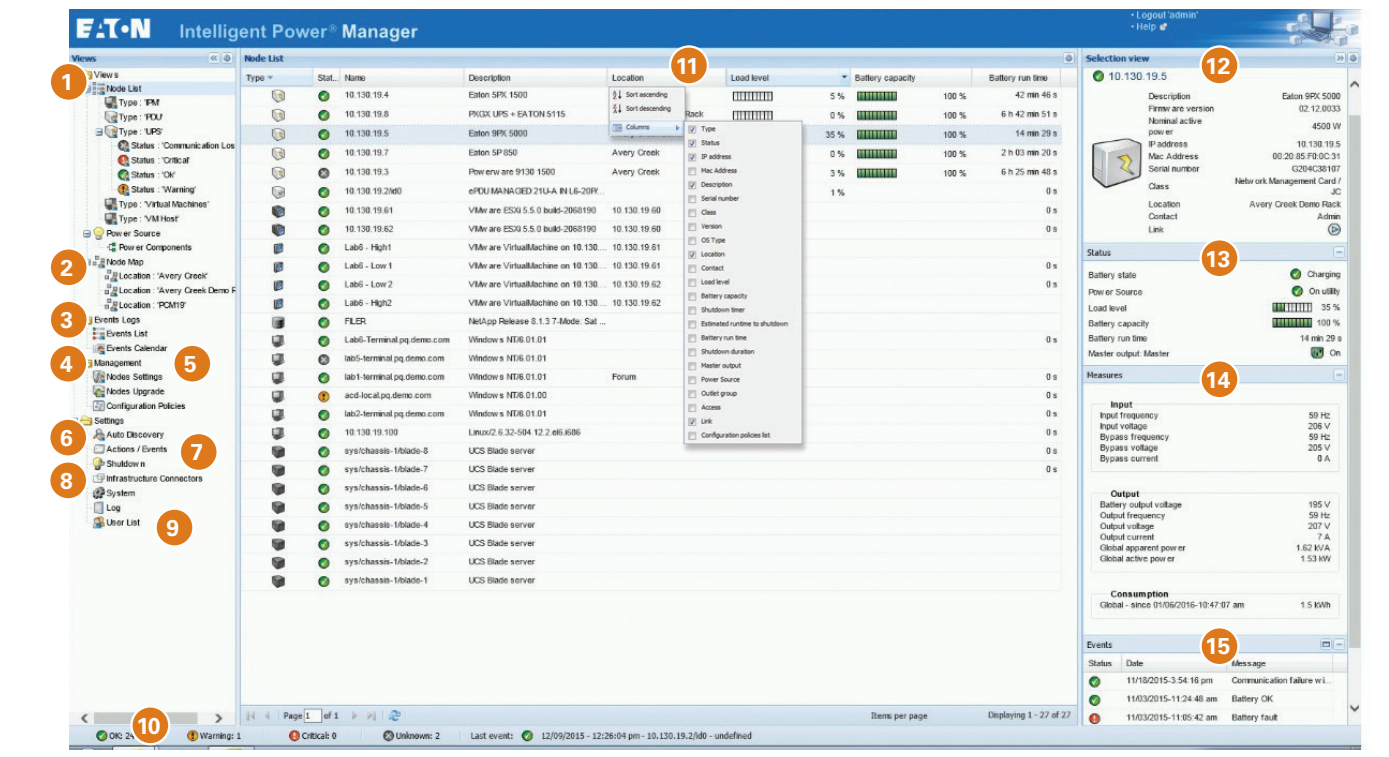
Inclus avec les licences Basic et Gold :

- Arrêt du serveur et de l'hôte sans problème
- Arrêt du module de stockage pour protéger les données
- Regroupement de plusieurs appareils sur lesquels agir en même temps grâce aux politiques de configuration
- Activation et désactivation du mode maintenance
- Module d'extension pour vCenter de VMware
- Module d'extension pour XenCenter de Citrix
- Réduction de la consommation du serveur pour économiser les coûts de carburant et d'énergie lors d'une catastrophe en limitant la consommation sur demande
- Déclenchement d'une action avancée (limitation de la consommation, délestage des charges, basculement) sur les politiques configurées (groupes d'appareils) lors d'un événement particulier à l'aide d'une seule commande
- Arrêt sécurisé et restauration sûre des environnements à haute disponibilité sans occasionner de problème ni aux machines virtuelles ni au serveur hôte

Inclus avec la licence Gold :

- Surveillance et déclenchement des actions au moyen d'appareils tiers
- Arrêt de machines virtuelles précises lors d'une panne quelle que soit la machine physique sur laquelle elles se trouvent
- Migration des machines virtuelles vers les hôtes ciblés et arrêt du serveur non essentiel afin d'économiser l'énergie
- Arrêt ou mise en veille d'un appareil virtuel
- Sauvegarde automatique des données en cas de panne afin d'éviter toute perte grâce à Site Recovery Manager (SRM) de VMware
- Surveillance et gestion de l'état, du niveau de risque et de l'efficacité de l'infrastructure énergétique en l'intégrant à vRealize Operations Manager de VMware

Tableau de bord d'IPM



- Liste des nœuds** – Liste de tout l'équipement électrique d'Eaton et de tiers (avec une licence Gold). Les affichages secondaires affichent les groupes de nœuds créés par l'utilisateur, y compris les nœuds d'une région, d'une installation, d'un étage ou d'un bâti spécifiques
- Carte des nœuds** – Création de cartes personnalisées de l'environnement pour illustrer tous les nœuds dans un format visuel. Chargez une photo de votre installation pour voir tous les nœuds et créez des affichages secondaires pour chaque étage en utilisant l'élévation du plancher
- Journal des événements** – Liste ou calendrier de tous les événements sur tous les appareils ou divisé par affichage secondaire
- Gestion (paramètres des nœuds)** – Configuration complète de la carte Web du nœud sélectionné
- Gestion (politiques de configuration)** – Hôtes de groupe, machines virtuelles ou serveurs autonomes sur lesquels agir en tant qu'appareil unique (voir les actions/événements n° 7 sur la façon de profiter de cette fonctionnalité)
- Paramètres (Détection automatique)** – Trouver rapidement des dispositifs en balayant le sous-réseau de l'orinateur ou les adresses IP spécifiées par l'utilisateur. Préparez-vous également pour une installation en créant un nœud pour un dispositif avant qu'il ne soit installé
- Paramètres (Actions/Événements)** – Déclencher une action prédéfinie sur une politique (groupe de nœuds) pendant des événements spécifiques, c.-à-d. si votre bâti devient trop chaud, mettez automatiquement le bouchon sous tension pour faire baisser la température du plancher
- Paramètres (Connecteurs d'infrastructure)** – Portail vers de l'équipement virtualisé comme VMware, Cisco UCS et Citrix
- Paramètres – Liste des utilisateurs** – Contrôle entier accordé à l'administrateur, ce qui lui donne la possibilité de créer des comptes d'utilisateur avec un accès visuel uniquement
- Aperçu des événements** – Aperçu complet de tous les événements actuels
- Disposition personnalisable des colonnes** – Il suffit de cliquer sur n'importe quel en-tête de colonne pour ajouter ou supprimer des colonnes afin d'afficher seulement ce que vous voulez voir
- Aperçu de la sélection** – Caractères en temps réel du dispositif d'alimentation sélectionné, y compris le numéro de série, la version du micrologiciel et le lien vers la carte Web
- État** – Aperçu des mises à jour en temps réel pour le dispositif sélectionné, y compris la source d'alimentation, le niveau de charge et l'autonomie de la batterie. Les icônes colorées vous permettent de voir rapidement si l'état est activé (vert), désactivé (gris) ou nécessite une attention (rouge)
- Mesures** – Aperçu des valeurs en temps réel de l'ASC ou PDU sur bâti sélectionné, y compris la fréquence d'entrée et de sortie, la tension et le courant, ainsi que la consommation d'énergie totale uniquement
- Événements** – Aperçu de tous les événements du dispositif sélectionné, y compris les pannes de courant et la mise sous tension ou hors tension de la batterie. Les données peuvent être exportées dans un fichier de format .csv

Télécharger IPM sur Eaton.com/téléchargements