

IT设备的配电

伊顿FlexPDU

简单配置，轻松管理

基本型

本地监测型

网络监测型



EATON

Powering Business Worldwide

无论您拥有网络机柜、服务器机房，还是数据中心 伊顿FlexPDU都能为您提供一种易于配置的IT设备电源解决方案。

伊顿FlexPDU设计灵活，让您可以快速配置PDU，从而能够节省时间、降低成本，同时还可用作伊顿数据中心基础设施解决方案的关键组成部分。

特点：

- 采用模块化设计，质量更高且定制方便
- 提供多种输入插头和输出插座的配置选择
- 轻量化设计
- 无需工具即可安装
- 热插拔网络计量模块
- 通过网络计量模块支持远程访问
- IEC输出插座标配用电设备插头锁紧功能
- 兼容伊顿的智能电源管理软件系统(IPM)

伊顿提供各种不同的配置选型方案，使您能够轻松选择最符合自身需求的解决方案。



基本型

基本型适用于机房配电的基本需求，安全可靠，经济实惠。



本地监测型

本地监测型适用于对机房设备用电情况需要精确计量和监测的场合。该类型PDU内置有LED显示屏或LCD显示屏，可现场监测电能参数数据。



网络监测型

网络监测型适用于对机房设备用电情况需要精确计量和监测，且需监测环境情况和发送警报功能的场合。该类型PDU配有LED计量模块或LCD计量模块（该模块支持热插拔更换）除可现场实时监测外，还可实现网络远程访问查看，并支持伊顿智能电源管理软件系统（IPM）。



伊顿FlexPDU既能帮助客户节省时间和成本，又能降低风险，能给客户带去最大价值。

节省时间



配置快捷

可使用各种插座、插头、断路器和浪涌保护装置对FlexPDU进行定制。



安装简便

无需工具即可安装，可快速安装在伊顿机柜中。



远程访问监测

可通过设备软件和伊顿智能电源管理软件系统(IPM)监测电流、电压和功耗情况。

节省成本



模块化设计

采用模块化壳体设计，配置轻松方便，而且成本更低。



热插拔网络计量仪

无需切断电源，即可升级或更换网络计量仪，确保IT设备用电正常。



组合解决方案

借助伊顿的整体电源和机柜解决方案，可最大程度地降低数据中心成本和复杂程度。

降低风险



IEC锁紧插座

C13和C19 IEC插座带有专业锁紧结构，可锁住用电设备插头防止插头松脱。



经过认证的插头和插座

各种国标规格和国际通用规格的插头插座选型。

2年
标准保修期

高可靠性

每件产品在发货前均经过伊顿内部严苛质量测试。提供给客户2年标准保修期，同时提供延保服务。

选项1. 选择伊顿标准配置的FlexPDU

标准配置让您可以快速选择符合自身应用需求的PDU。伊顿FlexPDU有3种类型。

- 基本型
- 本地监测型
- 网络监测型



标准组件包括：

- 经过IEC认证的插座（锁紧型）
- 经过IEC认证的插头
- 清晰的LED或LCD屏（本地/网络监测型）
- 3米电源线
- 伊顿空气断路器（如适用）
- 无需工具即可安装的挂钉
- 2年保修期

FlexPDU特性

安全、可靠、经济实惠	X	X	X
模块化壳体设计	X	X	X
国标和国际插头与插座	X	X	X
IEC锁紧插座（可选）	X	X	X
断路器和浪涌保护装置（可选）	X	X	X
易于操作和设置	X	X	X
单相和3相选项	X	X	X
易于阅读的LCD和LED选项		X	X
1%计量精度		X	X
热插拔监测模块			X
通过网络和IPM进行远程监控			X
并机链接（多达4个）			X
告警提示			X
环境传感器			X
兼容智能电源管理软件系统（IPM）			X

输入配置		输出配置			标准型号		
输入类型/额定值 (A)	相位	插座类型：数量	断路器	安装方式	基本型	本地监测型	网络监测型
IEC C14 10A	1P	8X C13	选配	1U/0U	EFLXB00H		
		12X C13	选配	1U/0U	EFLXB01H		
		16X C13	选配	0U	EFLXB03	EFLXL03	EFLXN03
IEC C20 16A	1P	12X C13	选配	1U/0U	EFLXB02H	EFLXL02H	
		16X C13	选配	0U	EFLXB21	EFLXL21	EFLXN21
		20X C13: 4X C19	选配	0U	EFLXB22	EFLXL22	EFLXN22
IEC60309 16A	1P	18X C13: 2X C19	选配	0U	EFLXB10	EFLXL10	EFLXN10
		20X C13: 4X C19	选配	0U	EFLXB04	EFLXL04	EFLXN04
IEC60309 32A	1P	20X C13: 4X C19	选配	0U	EFLXB05	EFLXL05	EFLXN05
IEC60309 16A	3P	36XC13:6XC19	选配	0U	EFLXB3P00		
IEC60309 32A	3P	6X C19	选配	0U	EFLXB3P02		
		3X C13: 6X C19	选配	0U	EFLXB3P01		
GB1002 10A	1P	8X10A GB	选配	1U/0U	EFLXBGB00H	EFLXLGB00H	
GB1002 16A	1P	8X10A 万用	选配	1U/0U	EFLXBWY00H		
		12X10A GB	选配	1U/0U	EFLXBGB02H		
		16X10A GB	选配	0U	EFLXBGB21	EFLXLGB21	EFLXNGB21
		20X10A GB: 4X16A GB	选配	0U	EFLXBGB22	EFLXLGB22	EFLXNGB22
32A接线盒	1P	20X10A GB: 4X16A GB	选配	0U	EFLXBGB05	EFLXLGB05	EFLXNGB05
32A接线盒	3P	18X10A GB: 6X16A GB	选配	0U	EFLXBGB3P00		

选项2. 配置您自己的FlexPDU

FlexPDU配置

EFLX	ePDU	EFLX = 伊顿FlexPDU
N	ePDU 类型	B = 基本型 L = 本地监测型 (内置) N = 网络监测型 (热插拔)
C	计量仪类型 (仅限计量型)	C = LCD E = LED [] = 不适用 (基本型 PDU)
0	配置	0 = 0U 1 = 1U
D	输入插头	请参见下文“插头”部分
20A	插座 (1)	(#) + 插座, 请参见下文“插座”部分
6C	插座 (2)	(#) + 插座, 请参见下文“插座”部分 [] = 不适用
C	断路器	C = 空气断路器 (伊顿) [] = 不适用
S	浪涌保护器	S = 浪涌保护器 [] = 不适用

示例1: EFLXNC0D20A6BCS包括:

- 网络计量型FlexPDU
- LCD屏幕
- OU (垂直) 配置
- 单相IEC 60309 (16A) 插头
- 20个C13锁紧插座
- 6个C19插座
- 伊顿空气断路器
- 浪涌保护

示例2: EFLXB0B16A包括:

- 基本型FlexPDU
- OU (垂直) 配置
- 单相、IEC6320 C20 (16A) 插头
- 16个C13锁紧插座

注意事项:

- 42U机柜的插座总数不得超过36个
- 1U监测配置的插座总数最多为5个
- 每个PDU的插座类型最多为2种
- 标准色为黑色, 可根据要求提供自定义颜色

插头	插座
国际 A = IEC 60320 C14 (10A, 1P) B = IEC 60320 C20 (16A, 1P) C = IEC 60309 (16A, 1P) D = IEC 60309 (32A, 1P) E = IEC 60309 (16A, 3P) F = IEC 60309 (32A, 3P)	国际 A = IEC320 C13 (锁紧型) B = IEC320 C19 (锁紧型)
	
国内 G = 国标3Pin (10A) H = 国标3Pin (16A)	国内 C = 国标3孔 (10A) D = 国标3孔 (16A)
	
其它 X = 接线盒	其它 E = 万用插座

选项3. 还有特殊需求? 提供定制解决方案。

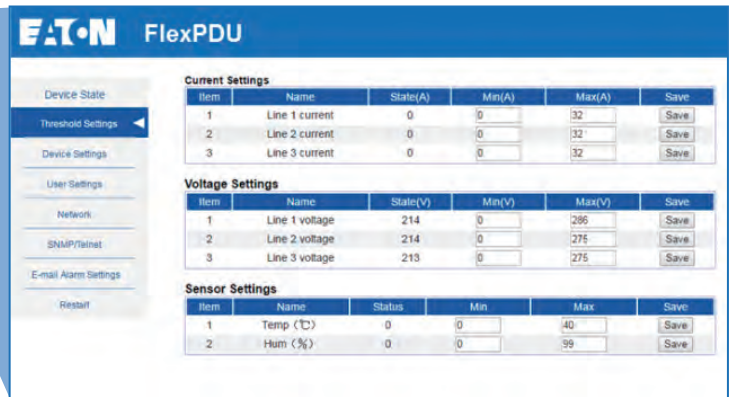
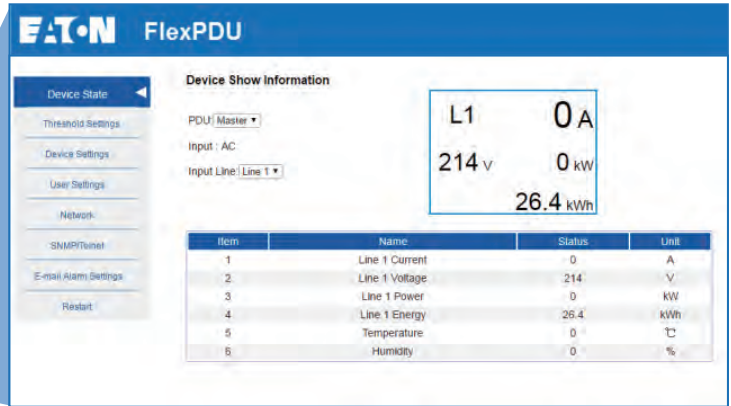
请联系您的伊顿代表, 为您的应用打造定制解决方案。

远程访问您的网络计量型FlexPDU™

网络计量仪

FlexPDU 网络计量仪可提供以下在线功能：

- ePDU负载监测，具有计费等级准确度(1%)
- SNMP v1通信
- 密码保护
- 通过单个IP地址（并机链接）可以监控最多5个单元
- IPM兼容性，可实现全面的电源系统管理
- 用户定义的警报（电子邮件和警铃）



网络计量型选配件

环境传感器



EFLXSENSOR

机架安装式环境传感器可监测机柜温度和湿度。



LCD网络计量仪模块

- 1.4" 彩色LCD屏幕
- 安装简便
- 通过web界面显示和监测实时电流/电压/IP地址/功耗/温度和湿度
- 支持SNMP MIB文件集成
- 可远程升级



LED网络计量仪模块

- 8区段LED显示屏
- 安装简便
- 通过web界面显示和监测实时电流/电压/IP地址/功耗/温度和湿度
- 可远程升级

计量模块	LCD网络计量仪模块	LED网络计量仪模块
1P, 220VAC, 10A/16A/32A	EFLXNLCD1	EFLXNLED1
3P, 380VAC, 16A/32A	EFLXNLCD3	EFLXNLED3

FlexPDU规格

项目	参数	规格		
		基本型	本地监测型	网络监测型
输入	输入电压	不同型号分别支持220VAC / 380VAC		
	输入频率	50 / 60Hz		
	最大负载电流	不同型号分别支持10A / 16A / 32A		
	电缆长度	3m(可选)		
	输入插头	国际: IEC C14 (10A) / C20 (16A)、IEC 60309 2P + E插头 (32A) 国标: 国标插头10A / 16A 其它: 接线盒		
	保护(可选)	16A伊顿空气断路器、浪涌保护器		
输出	额定输出电压	220VAC		
	最大负载电流	不同型号分别支持10A / 16A		
	插座类型选择	国际: IEC C13、IEC C19 (锁紧型和非锁紧型) 国标: GB标准三扁插孔 (10A和16A) 其它: 万用插孔		
机壳	材料	铝制机壳, 塑料面盖		
	颜色	黑色		
	安装	法兰安装支架 + 无工具可安装挂钉		
环境额定值	运行	温度: 0 - 45°C; 湿度: 0 - 95%		
	储存	温度: -10 - 60°C; 湿度: 0 - 95%		
监测	显示	NA	显示屏	显示屏
	网络计量仪	NA	NA	热插拔LED或LCD屏可显示实时电流 / 电压 / IP
	计量	NA	可监测总负载电流 (A)、输入电压 (V)、功率 (kW-LCD型支持)、能耗 (kWh-LCD型支持)和过载报警	可支持通过传感器监测总负载电流 (A)、输入电压 (V)、功率 (kW)、能耗 (kWh)、机柜温度 / 湿度
	计量精度	NA	1% (计费等级)	1% (计费等级)
	设置配置	NA	NA	最大负载电流、电子邮件警报、HTTP、SNMP V1、IP、网关、DNS、子网掩码、MODBUS (可选)
	警报选项	NA	NA	蜂鸣器、电子邮件、SNMP V1
	远程 / Web 访问	NA	NA	基于网络 (IE、Fire Fox、Chrome、Safari)、SNMP V1、通过TCP / IP的串联 (可选) 远程访问, 以及内置 10 / 100M位以太网端口
	网络协议	NA	NA	TCP / IP、PPP、UDP、HTTP、TELNET、SMTP
密码	NA	NA	用户名和密码可配置	
认证	CE			
保修期	2年			

伊顿电源 (上海) 有限公司

Eaton Power Quality (Shanghai) Co., Ltd.

www.eaton.com.cn/pq

热线电话: 400 889 3938

上海

上海市长宁区临虹路280弄3号
电话:+86 (21) 5200 0099
传真:+86 (21) 5200 0300
邮编: 200335

北京

北京市朝阳区建国门外大街8号
国际财源中心(IFC大厦)9层
电话:+86 (10) 5925 9200
传真:+86 (10) 5925 9211
邮编: 100022

广州

广州市天河区冼村路11号之
保利威座北塔第13层05-07室
电话:+86 (20) 3839 1977
传真:+86 (20) 3839 1955
邮编: 510623

成都

成都市锦江区创意产业商务区三色路38
号博瑞·创意成都写字楼A座1003-1004室
电话:+86 (28) 8621 1886
传真:+86 (28) 8621 2009
邮编: 610063

深圳

深圳市宝安72区宝石路8号
电话:+86 (755) 2757 2666
传真:+86 (755) 2757 2730
邮编: 518101

武汉

武汉市武昌中南路9号中商广场
A座1709-1711室
电话:+86 (27) 8771 1936
传真:+86 (27) 8771 1935
邮编: 430070

西安

西安市高新区锦业路86号
电话:+86 (29) 8824 1826
传真:+86 (29) 8824 1362
邮编: 710077

沈阳

沈阳市和平区和平北大街69号总统大厦
C座2107室
电话:+86 (24) 2281 5649
传真:+86 (24) 2281 5644
邮编: 110003



微信扫一扫 立即关注

2018年06月 L-00112-01