

伊頓微型資料中心 MDC 2.0



單一機櫃整合 IT 設備解決方案，整合機房及資料中心基礎設施，提供高效率整體解決方案，整合機房供電、配電、熱能管理、環境監控、系統連動、遠端及分散式管理，提供高可靠、低能耗、易維護，且便於擴展的一體化方案。

節省時間

- 標準化配置，輕鬆選用各類需求
- 工廠高度預製化，比傳統方案節省 65% 以上現場安裝工程量
- 單櫃最快支持 1 小時安裝，排櫃最快支持 2 小時安裝
- 智慧化一站式管理，一個介面輕鬆掌握整個機房監控

節省費用

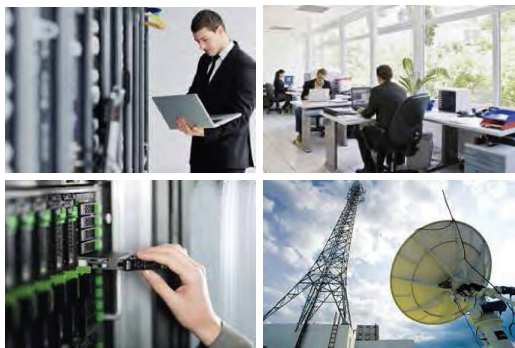
- 高度預製化和模組化，節省現場安裝費用
- 機櫃式空調，縮短送風距離，減少冷氣損失
- PUE 最低可達 1.35，節省電費開支
- 可集中式管理，節省人力成本

降低風險

- 獨立式冷熱通道，對環境依賴程度低，隔絕噪音和灰塵
- 業界創新智慧彈門裝置，輕鬆應對高溫風險
- 空調支援低載除濕功能，有效降低櫃內冷凝結露風險
- 全模組化設計，機架式安裝，擴容更輕鬆
- 系統運行安全可靠
- 支持單機、N+1 備援、2N 備援多種配置

產品應用

- 金融，保險，證券（分支機構及營業據點）
- 政府數位化系統，教育，醫療機構機房
- 交通，運輸，商業零售（機房及分支據點）
- 大型企業分支機構及中小企業機房
- 電信，5G 機房
- 邊緣運算



Powering Business Worldwide

技術規格

配置概述	單機櫃典型配置		排櫃典型配置		
	標準型單櫃	進階型單櫃	1+1排櫃	1+4排櫃	1+6排櫃
整機型號	EMSR53K42UA	EMSR56K42U	EMMRS10K1/1-EA	EMMRS20K1/4	EMMRS(2)20K1/6
推薦負載功率	1.7kW	3.5kW	7kW	14kW	21kW
可用空間	29U	31U	58U	184U	255U
PUE (最佳值)	1.48	1.34			
通道類型	網孔門冷熱通道全封閉 (前門鋼化玻璃門, 後門鈹金實體門)				
外型尺寸 (W*D*H) mm	600*1200*2000	600*1200*2000	(600*2)*1400*2000	(600*5)*1400*2000	(600*7)*1400*2000
安裝方式	水泥地面或高架地板				
IP等級	IP50				
供配電系統					
UPS容量	3kVA/3kW (9PX)	6kVA/5.4kW (9PX)	11kVA/10kW (9PX)	20kVA/20kW (9SX)	20kVA*2/20kW*2 (9SX)
UPS效率	94%	94%	95%	96%	96%
UPS供電架構	單機(N)	單機	單機	單機	1+1冗餘: IT負載<20kVA 並機: IT負載>20kVA
配電輸出支路	2路+1路備用	2路+1路備用	3路+1路備用	7路+1路備用	7路+1路備用
智慧電錶	標配				
防雷等級	CLASSII/C級, In 20kA, I _{max} 40kA, 8/20us				
輸入輸出配電總空間	3U	3U	7U	12U	12U
PDU選型	標配基本型 (出廠預裝); 支援智慧型PDU (選配)				
PDU介面	12*10A+4*16A	12*10A+4*16A	20*10A+4*16A	20*10A+4*16A	20*10A+4*16A
PDU數量	標配: 1只/櫃; 選配: 2只/櫃				
ATS	選配	選配	EATS220	選配	選配
電池櫃	選配				
BMS	選配				
EBM	選配				
製冷系統					
製冷方式	直膨風冷				
額定製冷量	2kW	4.2kW	4.2kW*2	8.1kW*2	8.1kW*3
風量	600m ³ /h	800m ³ /h	800m ³ /h*2	1500m ³ /h*2	1500m ³ /h*3
製冷架構	單機	單機	N+1冗餘	N+1冗餘:IT負載≤7kW 並機:IT負載>7kW	N+2冗餘:IT負載≤7kW N+1冗餘:IT負載7-14kW 並機:IT負載>14kW
空調內機尺寸 (H*W*D)	303(7U)*438*900	217(5U)*440*760	217(5U)*440*760*2	350(8U)*440*760*2	350(8U)*440*760*3
空調特有設計	一體式,無室外機設計, 機架式安裝	分離式設計, 機架式安裝, 標配冷凝水泵			
監控系統					
監控介面	10.1"彩色觸控螢幕				
監控方式	支援遠端WEB介面, 多點集中監控				
行動監控	E-mail, 選配: 手機APP、簡訊告警				
環境監控	標配: 溫濕度、煙霧、漏水偵測、門禁; 選配: 影像監控、消防模組				
緊急方案	標配智慧型彈門, 選配應急風扇				
LED照明	標配				
多彩氛圍燈	標配, 支援智慧色彩顯示系統狀態				
擴展配置					
空間擴展	-		1+1 排櫃	1+3 / 1+5 排櫃	1+7 / 1+8 / 1+9 排櫃
相容機櫃類型	800mm寬19"網路櫃/伺服器機櫃				
容量擴展	6kVA / 10kVA	10kVA / 20kVA			
可靠性擴展	支持UPS冗餘	支援 UPS 並機/冗餘; 支援空調並機/冗餘			
認證資質					
整機認證	TLC 023-2019 認證/RoHS, 符合GB50174-2017標準				
UPS認證	3C/CQC/TLC/CE/BSMI				
空調認證	3C/CQC/RoHS2.0/CE				
機櫃承重	承重 1860kg 認證測試				
機櫃抗震	8 級抗震測試				

*產品不斷完善更新, 所有參數指標可能會發生變化, 恕不另行通知。

*以上資料為典型值, 僅作參考, 不作工程計算依據。



伊頓飛瑞慕品股份有限公司
EATON PHOENIXTEC MMPL CO., LTD

台北 新北市 221 汐止區沙灣路二段114號 / TEL: (02) 6614-2000 FAX: (02) 6614-2296
台中 台中市 408 文心路一段 306 號 5 樓之一 / TEL: (04) 2328-1480 FAX: (04) 2322-7214
高雄 高雄市 802 苓雅區苓雅二路 203 號 11 樓 / TEL: (07) 334-9119 FAX: (07) 334-9099
www.eaton.tw/powerquality ©2021 年 伊頓公司 版權所有 客服專線: 0800-011-912

經銷商: