

Une maison moyenne contient plus de 15 000 \$ d'appareils électriques et électroniques susceptibles d'être endommagés par une surtension électrique.

Qu'est-ce qu'une surtension?

Une surtension électrique est le passage d'une pointe de tension électrique dans un conducteur (alimentation électrique, téléphone, câble télé), ce qui peut endommager tous les appareils qui y sont reliés.

D'où proviennent les surtensions?

- Foudre
- Distributeur d'électricité
- Mise en marche ou arrêt d'appareils ménagers

Protection totale contre les surtensions résidentielles

Habituellement, un propriétaire consciencieux protège ses précieux appareils électroniques à l'aide d'une barre multiprise protégée. Malheureusement, ces barres ne procurent pas une protection adéquate.

Eaton propose une gamme complète de produits efficaces pour protéger vos appareils électroniques contre les surtensions.

Nos solutions, testées selon les normes les plus exigeantes, vous procurent une sécurité ultime et une garantie rassurante.



Parasurtenseur central résidentiel

- Se monte à l'**extérieur** du panneau électrique
- Compatible avec tous les panneaux électriques
- Garantie à vie limitée
- Garantie couvre l'équipement raccordé



Disjoncteur-parasurtenseur central

- Se monte **dans** le panneau électrique
- Recommandé dans les panneaux pleins
- Disjoncteur dipôle standard intégré
- Garantie limitée de 5 ans
- Couverture de l'équipement raccordé

EATON

Powering Business Worldwide

Protège les équipements suivants :



Téléviseur
2 000 \$*



Bureau à domicile
1 700 \$



Système de son et de divertissement
1 400 \$



Réfrigérateurs
1 500 \$



Laveuse et sècheuse
1 500 \$



Cuisinière électrique
1 000 \$



Lave-vaisselle
750 \$



**Micro-ondes et
petits électros**
400 \$



Climatiseur
4 000 \$
et plus!

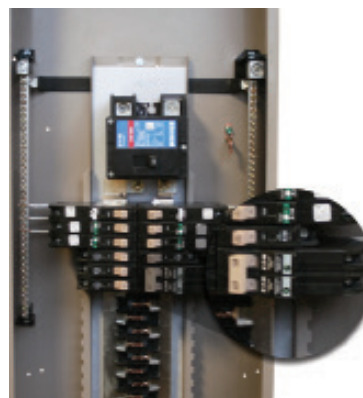
*Valeur au détail estimée

Protection centralisée contre les surtensions au panneau électrique.

- Protection des appareils ménagers et électroniques.



Montage externe



Montage interne

Imprint Area

Informez-vous auprès de votre entrepreneur des produits Eaton de protection résidentielle contre les surtensions ou consultez le www.eaton.com/surgetrap